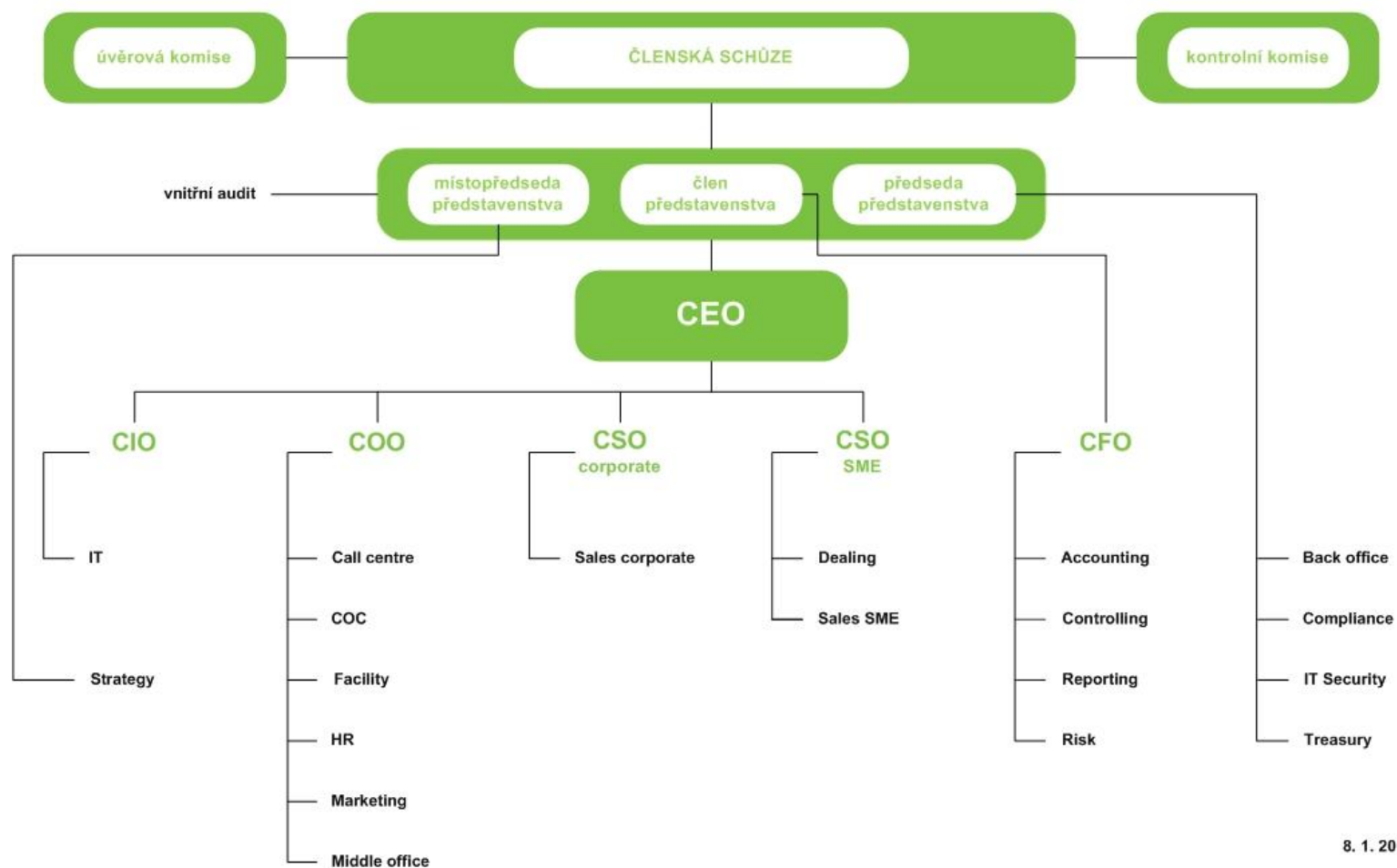


## 1. Informace o spořitelním družstvu

- a) Obchodní firma: Citfin, spořitelní družstvo  
Právní forma: družstvo  
Sídlo: Radlická 751/113e, Praha 5, PSČ 158 00  
IČ: 25 78 33 01
- b) Datum zápisu do obchodního rejstříku: 26. července 1999  
Datum zápisu poslední změny: 14. února 2012  
Účel poslední změny:  
- Ivan Spálenský - zánik členství v představenstvu  
- Ing. Jan Kavřík - vznik členství v představenstvu
- c) Výše základního kapitálu zapsaného v obchodním rejstříku:  
35 000 000 Kč
- d) Výše splaceného základního kapitálu: 37 003 148 Kč
- e) Základní kapitál byl od posledního uveřejnění zvýšen o 211 Kč
- f) Počet členů spořitelního družstva k 30.9.2013 je: 3 148
- g) Organizační struktura a počet zaměstnanců:  
Počet organizačních jednotek: 20 oddělení  
Průměrný evidenční přepočtený stav zaměstnanců k 30.9.2013: 17

## Organigram Citfin, spořitelní družstvo



8. 1. 2013

- h) Údaje o členech kontrolní komise, členech představenstva, členech vrcholného vedení

**Členové kontrolní komise:****Doc. Ing. Karel Kopp, CSc.**

Předseda kontrolní komise od 30.6.2008

*Kvalifikační předpoklady* – VŠE Praha

*Zkušenosti* – od r. 1971, 18 let v ekonomicko-pedagogickém oboru – VŠE Praha, 2 roky poradce Úřadu vlády, 22 let členství ve statutárních orgánech průmyslových a finančních společností, předseda dozorčí rady Komerční banky 1998 - 2001

*Členství v orgánech jiných právnických osob* –

Citfin – Finanční trhy, a.s. – předseda dozorčí rady

CACM, a.s. – místopředseda představenstva

V.C.S. Trade a.s. – předseda dozorčí rady

Úspěch 2000 Alfa a.s. – člen dozorčí rady

Citfin Mobil – člen dozorčí rady

RSBC Financial Services a.s. – člen představenstva

**Doc. RNDr. Jarmila Radová, Ph.D**

Člen kontrolní komise od 30.6.2008

*Kvalifikační předpoklady* – MFF UK Praha, Leeds

Metropolitan University, VŠE Praha

*Zkušenosti* – od r. 1979, 34 let v ekonomicko-pedagogickém oboru – VŠE Praha, vedoucí katedry bankovníctví a pojišťovnictví

*Členství v orgánech jiných právnických osob* –

Bytové družstvo Radhošťská – předseda představenstva

Společenství pro dům 771 - 781, Praha 6 - Vokovice – předseda výboru

Společenství Verdunská 39 – člen výboru

Nadační fond Prolomené Ticho – předseda správní rady

SWBC – úklid a.s. – člen dozorčí rady

**Ing. Tatjana Reichlová**

Člen kontrolní komise od 30.6.2008

*Kvalifikační předpoklady* – VŠE Praha, Komora daňových poradců Praha

*Zkušenosti* – od r. 1979, 34 let v ekonomicko-poradenském oboru, daňový poradce; certifikát účetní a daňový expert

*Členství v orgánech jiných právnických osob* –

Strojírna Pálava, a.s. – člen dozorčí rady

HEPP a.s. – člen představenstva

PF 2001, spol. s r.o. – jednatel

MD 2000 s.r.o. – jednatel

Ambus spol. s r.o. – jednatel

Čestamka a.s. - předsedkyně

**Členové představenstva:****Ing. Gabriel Kovács**

Předseda představenstva od 30.6.2008

*Kvalifikační předpoklady* – VŠE Praha

*Zkušenosti* – od r. 1991, 4 roky ekonomické poradenství, 18 let v oboru řízení ekonomického rozvoje společností, podnikových financí a obchodování na finančních trzích

*Členství v orgánech jiných právnických osob* – žádné

**Ing. Jaroslav Struhala**

Místopředseda představenstva od 30.6.2008

*Kvalifikační předpoklady* – VŠE Praha

*Zkušenosti* – 15 let v oboru obchodování na finančních trzích

*Členství v orgánech jiných právnických osob* – žádné

**Ing. Jan Kavřík**

Člen představenstva od 14.2.2012

*Kvalifikační předpoklady* – VŠE Praha, fakulta

národohospodářská, obor ekonomická statistika a finance

*Zkušenosti* – od r. 1979, 23 let v ekonomickém a

ekonomicko-pedagogickém oboru (statistika),

13 let praxe v oblasti bankovníctví

*Členství v orgánech jiných právnických osob* – žádné

**Členové úvěrové komise:****Ing. Andrea Dvořáčková, CSc.**

Předseda úvěrové komise od 17.12.2008

*Kvalifikační předpoklady* – VŠE Praha

*Zkušenosti* – od r. 1972, 10 let v ekonomicko- poradenském oboru, 17 let praxe v ekonomicko-pedagogickém oboru, 15 let praxe v bankovníctví

*Členství v orgánech jiných právnických osob* – žádné

**Mgr. Iveta Závodská**

Člen úvěrové komise od 17.12.2008

*Kvalifikační předpoklady* – MIPP Praha

*Zkušenosti* – od r. 1981, 12 let praxe v ekonomicko-

poradenském oboru, 20 let daňové a ekonomické poradenství (člen KDP, zkouška na správce konkursní podstaty a likvidátora)

*Členství v orgánech jiných právnických osob* –

Bodie s.r.o. – jednatel

**Ing. Eva Urbanová**

Člen úvěrové komise od 13.12.2012

*Kvalifikační předpoklady* – VŠE Praha, fakulta financí a účetnictví

*Zkušenosti* – 11 let praxe v oblasti finančnictví, 2 roky praxe na úrovni firemního ekonomy

*Členství v orgánech jiných právnických osob* – žádné

**Řídící osoby:****Martina Arnold Rubín**

Generální ředitel od 1.10.2011

*Kvalifikační předpoklady* – Střední škola managementu a služeb, Praha*Zkušenosti* – 13 let praxe v oblasti finančnictví*Členství v orgánech jiných právnických osob* –

Citfin – Finanční trhy, a.s. - člen představenstva

Citfin mobil, a.s. - člen představenstva

**Ing. Dagmar Kubíková**

CSO od 1.9.2012

*Kvalifikační předpoklady* – VŠE, obor Podniková ekonomika a management*Zkušenosti* – od r. 2003 v obchodním oddělení, od roku 2010 na manažerské pozici obchodního oddělení.*Členství v orgánech jiných právnických osob* – žádné**Ing. Jiří Šimek**

Treasury Manager od 1.5.2011

*Kvalifikační předpoklady* – VŠE, fakulta mezinárodních vztahů, specializace mezinárodní obchod a finance*Zkušenosti* – od r. 2001 na různých pozicích v dealingu*Členství v orgánech jiných právnických osob* – žádné**Alice Zábranská**

Back Office Manager od 1.1.2012

*Kvalifikační předpoklady* – SEŠ Vinohradská, Praha*Zkušenosti* – od roku 1991 ve finančních institucích, oblast platebního styku*Členství v orgánech jiných právnických osob* – žádné**Ing. Hana Foitová**

COO od 1.11.2012

*Kvalifikační předpoklady* – Vysoká škola báňská - Technická univerzita Ostrava, Ekonomická fakulta*Zkušenosti* – od r. 2004 praxe v oblasti obchodu a marketingu ve finančních institucích*Členství v orgánech jiných právnických osob* – žádné**Ing. Veronika Šindlerová**

Compliance Manager od 1.9.2013

*Kvalifikační předpoklady* – VŠE, obor Podniková ekonomika a management*Zkušenosti* – od r. 2009 praxe v oblasti projektového řízení a compliance ve finančních institucích*Členství v orgánech jiných právnických osob* – žádné

**Nezávislí vedoucí zaměstnanci:**

**Ing. Oldřich Duchoslav**

Manažer oddělení Interního auditu od 1.8.2008

*Kvalifikační předpoklady* – VŠE Praha, fakulta  
národohospodářská, obor ekonomická statistika

*Zkušenosti* – od r. 1979, 22 let praxe v auditu bank a

finančních institucí, 12 let praxe v zahraničním obchodu

*Členství v orgánech jiných právnických osob* – žádné

Působnost organizačního útvaru IT Security je zajištěna externí firmou.

Členům kontrolní komise, představenstva, úvěrové komise a vrcholného vedení nebyly poskytnuty žádné úvěry.

Citfin, spořitelní družstvo nevydalo záruky za členy kontrolní komise, představenstva, úvěrové komise a vrcholného vedení.

## **2. Údaje o složení členů Citfin, spořitelní družstvo**

- a) Přehled kvalifikovaných účastí právnických osob:  
Hyboria, s.r.o. - Žilovská 760, Praha 5, PSČ 155 00, výše podílu na hlasovacích právech 2,70 %
- b) Přehled kvalifikovaných účastí fyzických osob:  
Ing. Gabriel Kovács, výše podílu na hlasovacích právech 97,29 %

## **3. Údaje o struktuře konsolidačního celku, jehož je povinná osoba součástí**

- a) Informace o osobách, které jsou ve vztahu k povinné osobě ovládajícími osobami, popřípadě většinovým společníkem
  - a. Ing. Gabriel Kovács, fyzická osoba bez zapsání v OR
    - i. Citfin, spořitelní družstvo je odpovědnou úvěrovou institucí v této skupině finanční holdingové osoby
    - ii. přímý podíl na základním kapitálu povinné osoby 97,29 %
    - iii. přímý podíl na hlasovacích právech povinné osoby 97,29 %
    - iv. jiný způsob ovládnání – není
    - v. souhrnná výše pohledávek povinné osoby a souhrnná výše závazků povinné osoby vůči těmto osobám – není
    - vi. souhrnná výše cenných papírů, které má povinná osoba v aktivech a které jsou emitovány těmito osobami, a souhrnná výše závazků povinné osoby z těchto cenných papírů – není
    - vii. souhrnná výše povinnou osobou vydaných záruk za těmito osobami, a souhrnná výše povinnou osobou přijatých záruk od takových osob – není
- b) Grafické znázornění konsolidačního celku, nad nímž Česká národní banka vykonává dohled na konsolidovaném základě, a jehož členem je povinná osoba, s vyznačením osob, které jsou zahrnuty do regulovaného konsolidačního celku
  - b. viz příloha

#### 4. Údaje o činnosti CITFIN , spořitelní družstvo

##### a) **Předmět podnikání zapsaný v obchodním rejstříku**

Citfin, spořitelní družstvo je oprávněno vykonávat tyto činnosti:

- a. přijímání vkladů od členů,
- b. poskytování úvěrů členům,
- c. finanční leasing pro členy,
- d. platební styk, zúčtování a vydávání a správa platebních prostředků pro členy,
- e. poskytování záruk ve formě ručení nebo bankovní záruky za členy,
- f. otvírání akreditivů pro členy,
- g. obstarání inkasa pro členy,
- h. nákup a prodej cizí měny pro členy,
- i. pronájem bezpečnostních schránek členům.

Citfin, spořitelní družstvo je oprávněno výlučně za účelem zajištění výše uvedených činností:

- a. ukládat vklady v družstevních záložnách a bankách a u poboček zahraničních bank,
- b. přijímat úvěry od družstevních záložen a bank,
- c. nabývat majetek a disponovat s ním,
- d. obchodovat na vlastní účet s devizami a nástroji směnných kurzů a úrokových sazeb za účelem zajištění rizik,
- e. obchodovat na vlastní účet s registrovanými cennými papíry.

##### b) **Přehled činností skutečně vykonávaných**

- a. přijímání vkladů od členů,
- b. poskytování úvěrů členům,
- c. platební styk, zúčtování a vydávání a správa platebních prostředků pro členy,
- d. nákup a prodej cizí měny pro členy.

##### c) **Přehled činností, jejichž vykonávání nebo poskytování bylo Českou národní bankou omezeno nebo vyloučeno**

- a. v současné době nejsou žádné



## 5. Údaje o finanční situaci

### a) Rozvaha

#### Část 1. Aktiva (v tis. Kč)

	30.9.2013	30.6.2013	31.3.2013	31.12.2012
<b>Aktiva celkem (<math>\Sigma</math>)</b>	<b>835 420</b>	<b>734 077</b>	<b>614 115</b>	<b>641 245</b>
Pokladní hotovost a pohledávky vůči centrálním bankám ( $\Sigma$ )	237 674	220 878	160 824	449 939
Pokladní hotovost	102	95	25	28
Pohledávky vůči centrálním bankám	237 572	220 783	160 799	449 911
Finanční aktiva k obchodování	285 028	208 203	150 471	30 000
Finanční aktiva v reálné hodnotě vykáz. do zisku nebo ztráty	0	0	0	0
Realizovatelná finanční aktiva	0	0	0	0
Úvěry a jiné pohledávky	305 372	296 553	295 100	153 805
Finanční investice držené do splatnosti	0	0	0	0
Zajišťovací deriváty s kladnou reálnou hodnotou	0	0	0	0
Kladné změny reálné hodnoty portfolia zajišťovaných nástrojů	0	0	0	0
Hmotný majetek ( $\Sigma$ )	87	153	220	286
Pozemky, budovy a zařízení	87	153	220	286
Investice do nemovitostí	0	0	0	0
Nehmotný majetek	1 896	2 034	2 175	2 100
Účasti v přidružených a ovládaných osobách a ve spol.podn.	0	0	0	0
Daňové pohledávky	588	343	569	0
Ostatní aktiva	4 775	5 913	4 756	5 115
Neoběžná aktiva a vyřazované skupiny určené k prodeji	0	0	0	0

**Část 2. Závazky a vlastní kapitál (v tis. Kč)**

	30.9.2013	30.6.2013	31.3.2013	31.12.2012
<b>Závazky a vlastní kapitál celkem (Σ)</b>	<b>835 420</b>	<b>734 077</b>	<b>614 115</b>	<b>641 245</b>
<b>Závazky celkem (Σ)</b>	<b>822 421</b>	<b>722 435</b>	<b>603 932</b>	<b>631 631</b>
Vklady, úvěry a ostatní finanční závazky vůči centr.bankám	0	0	0	0
Finanční závazky k obchodování	266	0	0	230
Finanční závazky v reálné hodnotě vykázané do zisku/ztráty	0	0	0	0
Finanční závazky v naběhlé hodnotě	783 066	682 953	562 972	591 095
Finanční závazky spojené s převáděnými aktivy	0	0	0	0
Zajišťovací deriváty se zápornou reálnou hodnotou	0	0	0	0
Záporné změny reál. hodnoty portfolia zajišťovaných nástrojů	0	0	0	0
Rezervy	0	0	1 008	611
Daňové závazky	257	310	462	336
Ostatní závazky	1 829	2 169	2 487	2 357
Základní kapitál družstev splatný na požádání (Σ)	37 003	37 003	37 003	37 002
Splacený zákl. kapitál družstev. záložny splatný na požádání	37 003	37 003	37 003	37 002
Nesplacený zákl. kapitál družstev. záložny splatný na požádání	0	0	0	0
Závazky spojené s vyřazovanými skupinami určenými k prodeji	0	0	0	0
<b>Vlastní kapitál celkem (Σ)</b>	<b>12 999</b>	<b>11 642</b>	<b>10 183</b>	<b>9 614</b>
Základní kapitál (Σ)	0	0	0	0
Splacený základní kapitál	0	0	0	0
Nesplacený základní kapitál	0	0	0	0
Další vlastní kapitál	0	0	0	0
Fondy z přecenění a ostatní oceňovací rozdíly	0	0	0	0
Rezervní fondy	1 079	1 079	713	713
Nerozdělený zisk (neuhrazená ztráta) z předchozích období	8 535	8 535	8 901	5 249
Zisk (ztráta) za běžné účetní období	3 385	2 028	569	3 652

## b) Výkaz zisku a ztráty

(v tis. Kč)

	30.9.2013	30.6.2013	31.3.2013	31.12.2012
Zisk z finanční a provozní činnosti (Σ)	<b>26 788</b>	<b>18 141</b>	<b>9 092</b>	<b>36 644</b>
Úrokové výnosy	1 802	1 190	307	1 487
Úrokové náklady	-1 093	-731	-357	-864
Náklady na základní kapitál splatný na požádání	0	0	0	0
Výnosy z dividend	0	0	0	0
Výnosy z poplatků a provizí	5 039	3 251	1 497	6 346
Náklady na poplatky a provize	-4 595	-2 954	-1 496	-5 430
Realizované Z/Z z finan.aktiv a závazků nevykáz. v RH do Z/Z	0	0	0	0
Zisk (ztráta) z finančních aktiv a závazků k obchodování	0	0	0	0
Zisk (ztráta) z finan. aktiv a závazků v RH vykázané do Z/Z	0	0	0	0
Zisk (ztráta) ze zajišťovacího účetnictví	0	0	0	0
Kurzové rozdíly	25 961	17 539	9 135	35 603
Zisk (ztráta) z odúčtování aktiv j. než držených k prodeji	0	0	0	0
Ostatní provozní výnosy	37	22	12	99
Ostatní provozní náklady	-363	-176	-6	-597
Správní náklady (Σ)	<b>-22 794</b>	<b>-15 709</b>	<b>-8 305</b>	<b>-30 324</b>
Náklady na zaměstnance (Σ)	<b>-11 821</b>	<b>-8 142</b>	<b>-4 405</b>	<b>-13 496</b>
Mzdy a platy	-8 875	-6 103	-3 339	-9 994
Sociální a zdravotní pojištění	-2 918	-2 012	-1 054	-3 438
Penzijní a podobné výdaje	0	0	0	0
Náklady na dočasné zaměstnance	0	0	0	-33
Odměny - vlastní kapitálové nástroje	0	0	0	0
Ostatní náklady na zaměstnance	-28	-27	-12	-31
Ostatní správní náklady (Σ)	<b>-10 973</b>	<b>-7 567</b>	<b>-3 900</b>	<b>-16 828</b>
Náklady na reklamu	-273	-252	-95	-1 132
Náklady na poradenství	-76	-71	0	-237
Náklady na informační technologie	-451	-332	-169	-704
Náklady na outsourcing	-1 962	-1 326	-660	-4 002
Nájemné	-3 695	-2 450	-1 222	-4 716
Jiné správní náklady	-4 516	-3 136	-1 754	-6 037
Odpisy (Σ)	<b>-627</b>	<b>-422</b>	<b>-215</b>	<b>-1 005</b>
Odpisy pozemků, budov a zařízení	-194	-129	-65	-467
Odpisy investic do nemovitostí	-6	-4	-2	-9
Odpisy nehmotného majetku	-427	-289	-148	-529
Tvorba rezerv	<b>1 008</b>	<b>1 008</b>	<b>0</b>	<b>-1 584</b>
Ztráty ze znehodnocení (Σ)	<b>-10</b>	<b>-10</b>	<b>-5</b>	<b>-75</b>
Ztráty ze znehodnocení finan.aktiv nevykázaných v RH do Z/Z	-10	-10	-5	-75
Ztráty ze znehodnocení nefinančních aktiv	0	0	0	0
Negativní goodwill bezprostředně zahrnutý do výkazu Z/Z	0	0	0	0
Podíl na Z/Z přídr. a ovládaných osob a společných podniků	0	0	0	0
Zisk nebo ztráta z neoběžných aktiv a vyřazovaných skupin	0	0	0	0
Zisk nebo ztráta z pokračujících činností před zdaněním	<b>4 365</b>	<b>3 008</b>	<b>569</b>	<b>3 658</b>
Náklady na daň z příjmů	-980	-980	0	-6
Zisk nebo ztráta z pokračujících činností po zdanění	<b>3 385</b>	<b>2 028</b>	<b>569</b>	<b>3 652</b>
Zisk nebo ztráta z ukončované činnosti po zdanění	0	0	0	0
Zisk nebo ztráta po zdanění	<b>3 385</b>	<b>2 028</b>	<b>569</b>	<b>3 652</b>

c) Pohledávky podle selhání a jejich znehodnocení k 30.9.2013  
 (v tis. Kč)

	Hodnota před znehodnocením	Účetní hodnota (netto)	Opravné položky k jednotlivým pohledávkám	Opravné položky k port. pohled. jednotlivě bez znehodnocení	Opravné položky k portfoliu jednotlivě nevýznam. pohledávek	Kumulovaná ztráta z ocenění reálnou hodnotou
<b>Pohledávky z finančních činností celkem (Σ)</b>	<b>303 289</b>	<b>302 570</b>	<b>0</b>	<b>0</b>	<b>719</b>	<b>0</b>
<b>Pohledávky za úvěrovými institucemi (Σ)</b>	<b>297 385</b>	<b>297 385</b>	<b>0</b>	<b>0</b>	<b>0</b>	<b>0</b>
Pohledávky za úvěrovými institucemi bez selhání (Σ)	297 385	297 385	0	0	0	0
Standardní pohledávky za úvěrovými institucemi	297 385	297 385	0	0	0	0
Sledované pohledávky za úvěrovými institucemi	0	0	0	0	0	0
Pohledávky za úvěrovými institucemi v selhání (Σ)	0	0	0	0	0	0
Nestandardní pohledávky za úvěrovými institucemi	0	0	0	0	0	0
Pochybné pohledávky za úvěrovými institucemi	0	0	0	0	0	0
Ztrátové pohledávky za úvěrovými institucemi	0	0	0	0	0	0
<b>Pohledávky za jinými osobami než úvěr.institucemi (Σ)</b>	<b>5 904</b>	<b>5 185</b>	<b>0</b>	<b>0</b>	<b>719</b>	<b>0</b>
Pohledávky za j. osobami než úvěr.institucemi bez selhání (Σ)	5 174	5 174	0	0	0	0
Standardní pohledávky za jinými osobami než úvěr.institucemi	5 174	5 174	0	0	0	0
Sled.úvěry a ost.pohled. za j.osobami než úvěr.institucemi	0	0	0	0	0	0
Pohledávky za jinými osobami než úvěr.institucemi v selhání (Σ)	730	11	0	0	719	0
Nestandardní pohledávky za jinými osobami než úvěr.instituce	0	0	0	0	0	0
Pochybné pohledávky za jinými osobami než úvěr.institucemi	0	0	0	0	0	0
Ztrátové pohledávky za jinými osobami než úvěr.institucemi	730	11	0	0	719	0

d) Struktura finančních aktiv podle jejich znehodnocení k 30.9.2013  
 (v tis. Kč)

	Hodnota před znehodnocením		Opravné položky		Kumulovaná ztráta z ocenění reálnou hodnotou		Účetní hodnota (netto)	
	Finanč. aktiva oceňovaná naběhlou hodnotou nebo pořiz. cenou	Finanční aktiva oceňovaná reálnou hodnotou	Finanč. aktiva oceňovaná naběhlou hodnotou nebo pořiz. cenou	Finanční aktiva oceňovaná reálnou hodnotou	Finanč. aktiva oceňovaná naběhlou hodnotou nebo pořiz. cenou	Finanční aktiva oceňovaná reálnou hodnotou	Finanč. aktiva oceňovaná naběhlou hodnotou nebo pořiz. cenou	Finanční aktiva oceňovaná reálnou hodnotou
<b>Pohledávky bez znehodnocení (Σ)</b>	309 909	0	X	X	X	X	309 909	0
<b>Pohledávky se znehodnocením (Σ)</b>	730	0	719	X	X	0	11	0

 e) Restrukturalizované pohledávky  
 Citfin, spořitelní družstvo neevidovalo k 30.9.2013 žádné restrukturalizované pohledávky

	30.9.2013	30.6.2013	31.3.2013	31.12.2012
Restrukturalizované pohledávky za účetní období v hodnotě před znehodnocením				
Pohledávky oceňované naběhlou hodnotou	0	0	0	0
Pohledávky oceňované reálnou hodnotou	0	0	0	0

## f) Deriváty (v tis. Kč)

	30.9.2013	30.6.2013	31.3.2013	31.12.2012
Deriváty k obchodování - aktiva				
reálná hodnota	648	996	615	123
jmenovitá hodnota	322 180	284 985	222 420	342 570
Deriváty k obchodování - závazky				
reálná hodnota	991	2	8	370
jmenovitá hodnota	322 523	283 991	221 814	342 817
Deriváty zajišťovací - aktiva				
reálná hodnota	0	0	0	0
jmenovitá hodnota	0	0	0	0
Deriváty zajišťovací - pasiva				
reálná hodnota	0	0	0	0
jmenovitá hodnota	0	0	0	0

g) Poměrové ukazatele

	30.9.2013	30.6.2013	31.3.2013	31.12.2012
Kapitálová přiměřenost	26,98%	28,37%	30,55%	39,86%
Rentabilita průměrných aktiv (ROAA)	0,64%	0,62%	0,36%	0,74%
Rentabilita průměrného kapitálu tier 1 (ROAE)	10,48%	9,57%	5,58%	9,13%
Aktiva na jednoho zaměstnance (v tis. Kč)	49 142	38 636	30 706	32 062
Správní náklady na jednoho zaměstnance (v tis. Kč)	1 788	1 654	1 661	1 516
Zisk nebo ztráta po zdanění na jednoho zaměstnance (v tis. Kč)	265	213	114	183

h) Údaje o kapitálu

**Kapitál (v tis. Kč)**

A	30.9.2013	30.6.2013	31.3.2013	31.12.2012
<b>Kapitál (Σ)</b>	<b>44 721</b>	<b>44 583</b>	<b>40 790</b>	<b>40 864</b>
Původní kapitál (Tier 1) (Σ)	44 721	44 583	40 790	40 864
Splacený základní kapitál	37 003	37 003	37 003	37 002
Rezervní fondy a nerozdělený zisk (Σ)	9 614	9 614	5 962	5 962
Povinné rezervní fondy	1 079	1 079	713	713
Ostatní fondy z rozdělení zisku	0	0	0	0
Nerozdělený zisk z předchozích období	8 535	8 535	5 249	5 249
Zisk za účetní období po zdanění	0	0	0	0
Neuhrazená ztráta z předchozích období	0	0	0	0
Výsledné kurzové rozdíly z konsolidace	0	0	0	0
Zisk za běžné účetní období	0	0	0	0
Ztráta za běžné účetní období	0	0	0	0
Čistý zisk z kapitalizace budouc. příjmů ze sekuritizace	0	0	0	0
Zisk/ztráta z ocenění závazků v RH z titulu úvěr. rizika	0	0	0	0
Další odčitatelné položky z původního kapitálu (Σ)	-1 896	-2 034	-2 175	-2 100
Goodwill	0	0	0	0
Nehmotný majetek jiný než goodwill	-1 896	-2 034	-2 175	-2 100
Negat. oceň. rozdíl ze změn RH realiz. kapitál. nástrojů	0	0	0	0
Hybridní nástroje celkem	0	0	0	0
Hybridní nástroje zohledňované do výše původního kapitálu	0	0	0	0
Hybridní nástroje zohledňované do výše 35% původ. kapitálu	0	0	0	0
Hybridní nástroje zohledňované do výše 15% původ. kapitálu	0	0	0	0
Dodatkový kapitál (Tier 2) (Σ)	0	0	0	0
Podřízený dluh A	0	0	0	0
Uhrazovací povinnost členů	0	0	0	0
Pozit. oceň. rozdíl ze změn RH realiz. akcií a podíl. listů	0	0	0	0
Odčitatelné položky od původ. a dodat.kapitálu (Tier1+Tier2)	0	0	0	0
Kapitál na krytí tržního rizika (Tier 3)	0	0	0	0

**Kapitálové požadavky (v tis. Kč)**

A	30.9.2013	30.6.2013	31.3.2013	31.12.2012
<b>Kapitálové požadavky celkem (Σ)</b>	<b>13 710</b>	<b>12 570</b>	<b>10 680</b>	<b>8 201</b>
Kap. pož. k úvěr. riziku při STA k expozicím celkem (Σ)	5 591	4 846	4 611	2 823
Kap. pož. při STA k expoz. vůči centr. vládám a bankám	108	0	0	0
Kap. pož. při STA k expoz. vůči reg. vládám a míst. orgánům	0	0	0	0
Kap. pož. při STA k expoz. vůči správ. orgánům a nekom.podn.	0	0	0	0
Kap. pož. při STA k expoz. vůči mezinárodním rozvoj. bankám	0	0	0	0
Kap. pož. při STA k expoz. vůči mezinárodním organizacím	0	0	0	0
Kap. pož. při STA k expoz. vůči institucím	5 068	4 405	4 129	2 384
Kap. pož. při STA k podnikovým expoz.	415	441	482	439
Kap. pož. při STA k retailovým expoz.	0	0	0	0
Kap. pož. při STA k expoz. zajištěným nemovitostmi	0	0	0	0
Kap. pož. při STA k expoz. po splatnosti	0	0	0	0
Kap. pož. při STA k regulatorně vysoce rizikovým expoz.	0	0	0	0
Kap. pož. při STA k expoz. v krytých dluhopisech	0	0	0	0
Kap. pož. při STA ke krátkod.expoz.vůči inst. a podn. expoz.	0	0	0	0
Kap. pož. při STA k expoz. vůči fondům kolekt. investování	0	0	0	0
Kap. pož. při STA k ostatním expoz.	0	0	0	0
Kap. pož. při STA k sekuritizovaným expozicím	0	0	0	0
Kap. pož. k vypořádacímu riziku	0	0	0	0
Kap.pož. k pozičnímu, měnovému a komoditnímu riziku celkem (Σ)	2 613	2 218	1 126	435
Kap. pož. k trž. riziku při stand. přístupu (STA) celkem (Σ)	2 613	2 218	1 126	435
Kap. pož. při STA k úrokovému riziku	2 302	1 966	960	210
Kap. pož. při STA k akciovému riziku	0	0	0	0
Kap. pož. při STA k měnovému riziku	311	252	166	225
Kap. pož. při STA ke komoditnímu riziku	0	0	0	0
Kap. pož. k trž. riziku při přístupu založ. na vl. modelech	0	0	0	0
Kap. pož. k operačnímu riziku celkem (Σ)	5 506	5 506	4 943	4 943
Kap. pož. k oper. riziku při BIA	5 506	5 506	4 943	4 943
Kap. pož. k oper. riziku při TSA	0	0	0	0
Kap. pož. k oper. riziku při ASA	0	0	0	0
Kap. pož. k riziku angažovanosti obch. portfolia	0	0	0	0
Kap. pož. k ostatním nástrojům obch. portfolia	0	0	0	0

**Příloha**

**INFORMACE O CITFIN, spořitelním družstvu**

