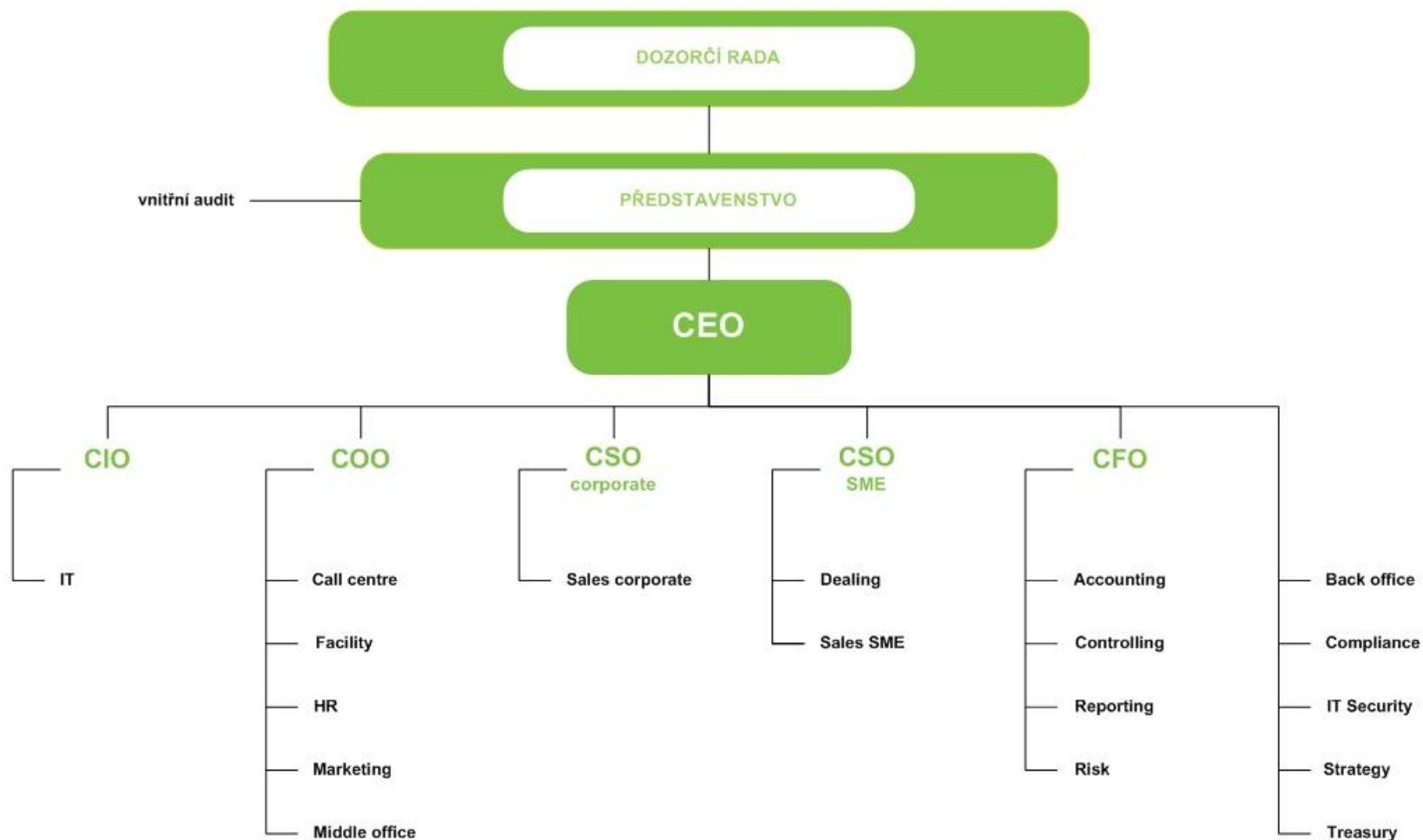


1. Informace o obchodníku s cennými papíry

- a) Obchodní firma: Citfin - Finanční trhy, a.s.
Právní forma: Akciová společnost
Sídlo: Radlická 751/113e Praha 5, PSČ 158 00
IČ: 250 79 069
- b) Datum zápisu do obchodního rejstříku: 27.9.1996
Datum zápisu poslední změny: 17.9.2010
Účel poslední změny: změna bydliště jediného akcionáře
- c) Výše základního kapitálu zapsaného v obchodním rejstříku: 22 000 000,- Kč
- d) Výše splaceného základního kapitálu: 22 000 000,- Kč
- e) Emitované akcie: 2 200 ks akcie na jméno ve jmenovité hodnotě 10 000,- Kč
- f) Povinná osoba nenabývá žádné vlastní akcie
- g) Údaje o zvýšení základního kapitálu: základní kapitál nebyl od posledního uveřejnění zvýšen.
- h) Organizační struktura a počet zaměstnanců:
- a. Počet organizačních jednotek
 - 19 oddělení
 - b. Přepočtený stav zaměstnanců k 30.6.2013: 64

Organigram Citfin - Finanční trhy, a.s.



8. 1. 2013

- i) Údaje o členech dozorčí rady, členech představenstva, členech vrcholného vedení

Členové dozorčí rady:

Doc. Ing. Karel Kopp, CSc.

Předseda dozorčí rady od 19.11.2003

Kvalifikační předpoklady – VŠE Praha

Zkušenosti - od r. 1971, 18 let v ekonomicko-pedagogickém oboru – VŠE Praha, 2 roky poradce Úřadu vlády, 22 let členství ve statutárních orgánech průmyslových a finančních společností, předseda dozorčí rady Komerční banky 1998 - 2001

Členství v orgánech jiných právnických osob –

Citfin, spořitelní družstvo – předseda kontrolní komise

CACM, a.s. – místopředseda představenstva

Český Investiční Trust, a.s. – předseda dozorčí rady

V.C.S. Trade a.s. – předseda dozorčí rady

Úspěch 2000 Alfa a.s. – člen dozorčí rady

Citfin Mobil – člen dozorčí rady

RSBC Financial Services a.s. – člen představenstva

Ing. Attila Kovács

Člen dozorčí rady od 15.6.2000

Kvalifikační předpoklady – ČVUT v Praze, fakulta elektrotechnická

Zkušenosti – od r. 1991 praxe v oblasti podnikání a ekonomické správy

Členství v orgánech jiných právnických osob –

Unico Praha, s.r.o. – jednatel

Vilma Beková

Člen dozorčí rady od 11.9.2003

Kvalifikační předpoklady – Střední ekonomická škola, Karlovy Vary

Zkušenosti – od r. 1997 praxe v oblasti finančnictví

Členství v orgánech jiných právnických osob –

Český Investiční Trust, a.s. – člen dozorčí rady

V.C.S. Trade, a.s. - člen dozorčí rady

Citfin mobil, a.s. - člen dozorčí rady

Členové představenstva:

Martina Arnold Rubín

Člen představenstva od 29.10.2008

Kvalifikační předpoklady – Střední škola managementu a služeb,
Praha

Zkušenosti – od r. 2000 praxe v oblasti finančnictví

Členství v orgánech jiných právnických osob –

Citfin mobil, a.s. - člen představenstva

Řídící osoby:

Ing. Roman Štembera

CIO od 1.5.2009

Kvalifikační předpoklady – ČVUT Praha – fakulta elektrotechnická

Zkušenosti – od r. 1994, praxe v IT technologiích a vývoji SW

Členství v orgánech jiných právnických osob – žádné

Ing. Jan Kavřík

CFO od 1.11.2011

Kvalifikační předpoklady – VŠE Praha, fakulta národohospodářská,
obor ekonomická statistika a finance

Zkušenosti – od r. 1979, 23 let v ekonomickém a ekonomicko-
pedagogickém oboru (statistika),

13 let praxe v oblasti bankovníctví

Členství v orgánech jiných právnických osob –

Citfin, spořitelní družstvo – člen představenstva

Ing. Gabriel Kovács

Compliance Manager od 1.10.2011

Kvalifikační předpoklady – VŠE Praha

Zkušenosti – od r. 1991, 4 roky ekonomické poradenství, 18 let
v oboru řízení ekonomického rozvoje společností, podnikových
financí a obchodování na finančních trzích

Členství v orgánech jiných právnických osob –

Citfin, spořitelní družstvo – předseda představenstva

Ing. Jaroslav Struhala

Strategy Manager od 1.10.2011

Kvalifikační předpoklady – VŠE Praha

Zkušenosti – 15 let v oboru obchodování na finančních trzích *Členství*
v orgánech jiných právnických osob –

Citfin, spořitelní družstvo – místopředseda představenstva

Ing. Jiří Šimek

Treasury Manager od 1.5.2011

Kvalifikační předpoklady – VŠE, fakulta mezinárodních vztahů,
specializace mezinárodní obchod a finance

Zkušenosti – od r. 2001 na různých pozicích v dealingu a treasury

Členství v orgánech jiných právnických osob – žádné

Ing. Dagmar Kubíková

CSO od 1.9.2012

Kvalifikační předpoklady – VŠE, obor Podniková ekonomika a management

Zkušenosti – od r. 2003 v obchodním oddělení, od roku 2010 na manažerské pozici obchodního oddělení.

Členství v orgánech jiných právnických osob – žádné

Alice Zábranská

Back Office Manager od 1.1.2012

Kvalifikační předpoklady – SEŠ Vinohradská, Praha

Zkušenosti – od roku 1991 ve finančních institucích, oblast platebního styku

Členství v orgánech jiných právnických osob – žádné

Ing. Hana Foitová

COO od 1.11.2012

Kvalifikační předpoklady – Vysoká škola báňská - Technická univerzita Ostrava, Ekonomická fakulta

Zkušenosti – od r. 2004 praxe v oblasti obchodu a marketingu ve finančních institucích

Členství v orgánech jiných právnických osob – žádné

Nezávislí vedoucí zaměstnanci:

Ing. Oldřich Duchoslav

Manažer oddělení Interního auditu od 1.8.2008

Kvalifikační předpoklady – VŠE Praha, fakulta národohospodářská,
obor ekonomická statistika

Zkušenosti – od r. 1979, 22 let praxe v auditu bank a finančních
institucí, 12 let praxe v zahraničním obchodu

Členství v orgánech jiných právnických osob – žádné

Působnost organizačního útvaru IT Security je zajištěna externí firmou.

Členům dozorčí rady, představenstva a vrcholného vedení nebyly poskytnuty žádné úvěry.

Citfin – Finanční trhy, a.s. nevydalo záruky za členy dozorčí rady, představenstva a vrcholného vedení.

2. Údaje o složení akcionářů

- a) Přehled kvalifikovaných účastí právnických osob: žádné nejsou
- b) Přehled kvalifikovaných účastí fyzických osob:
Ing. Gabriel Kovács, výše podílu na hlasovacích právech 100,00 %

3. Údaje o struktuře konsolidačního celku, jehož je povinná osoba součástí

- a) Informace o osobách, které jsou ve vztahu k povinné osobě ovládajícími osobami, popřípadě většinovým společníkem
 - a. Ing. Gabriel Kovács, fyzická osoba bez zapsání v OR
 - i. Citfin, spořitelní družstvo je odpovědnou úvěrovou institucí v této skupině finanční holdingové osoby
 - ii. přímý podíl na základním kapitálu povinné osoby 100,00 %
 - iii. přímý podíl na hlasovacích právech povinné osoby 100,00 %
 - iv. jiný způsob ovládání – není
 - v. souhrnná výše pohledávek povinné osoby a souhrnná výše závazků povinné osoby vůči těmto osobám – není
 - vi. souhrnná výše cenných papírů, které má povinná osoba v aktivech a které jsou emitovány těmito osobami, a souhrnná výši závazků povinné osoby z těchto cenných papírů – není
 - vii. souhrnná výše povinnou osobou vydaných záruk za těmito osobami, a souhrnná výše povinnou osobou přijatých záruk od takových osob – není
- b) Grafické znázornění konsolidačního celku, nad nímž Česká národní banka vykonává dohled na konsolidovaném základě, a jehož členem je povinná osoba, s vyznačením osob, které jsou zahrnuty do regulovaného konsolidačního celku
 - b. viz příloha

4. Údaje o činnosti Citfin – Finanční trhy, a. s.

a) Předmět podnikání zapsaný v obchodním rejstříku

Citfin – Finanční trhy, a. s. je oprávněna vykonávat tyto činnosti:

- provádění obchodů s devizovými hodnotami a poskytování peněžních služeb
- výroba, obchod a služby neuvedené v přílohách 1 až 3 živnostenského zákona
- výkon činnosti obchodníka s cennými papíry ve smyslu zák. č. 256/2004 Sb., o podnikání na kapitálovém trhu, ve znění pozdějších předpisů, v rozsahu rozhodnutí České národní banky ze dne 10.7.2009, č.j.: 2009/5096/570, a to:

Hlavní investiční služby:

- podle § 4 odst. 2 písm. a) zákona o podnikání na kapitálovém trhu, přijímání a předávání pokynů týkajících se investičních nástrojů, a to ve vztahu k investičním nástrojům podle § 3 odst. 1 písm. d) téhož zákona,
- podle § 4 odst. 2 písm. b) zákona o podnikání na kapitálovém trhu, provádění pokynů týkajících se investičních nástrojů na účet zákazníka, a to ve vztahu k investičním nástrojům podle § 3 odst. 1 písm. d) téhož zákona,
- podle § 4 odst. 2 písm. c) zákona o podnikání na kapitálovém trhu, obchodování s investičními nástroji na vlastní účet, a to ve vztahu k investičním nástrojům podle § 3 odst. 1 písm. d) téhož zákona.

Doplňkové investiční služby:

- podle § 4 odst. 3 písm. a) zákona o podnikání na kapitálovém trhu, úschova a správa investičních nástrojů včetně souvisejících služeb, a to ve vztahu k investičním nástrojům podle § 3 odst. 1 písm. d) téhož zákona.

b) Přehled činností skutečně vykonávaných

- provádění obchodů s devizovými hodnotami a poskytování peněžních služeb
- výkon činnosti obchodníka s cennými papíry ve smyslu zák. č. 256/2004 Sb., o podnikání na kapitálovém trhu, ve znění pozdějších předpisů, v rozsahu rozhodnutí České národní banky ze dne 10.7.2009, č.j.: 2009/5096/570

c) Přehled činností, jejichž vykonávání nebo poskytování bylo Českou národní bankou omezeno nebo vyloučeno

- v současné době nejsou žádné

5. Údaje o finanční situaci

a) Rozvaha

Část 1. Aktiva (v tis. Kč)

		30.6.2013	31.3.2013	31.12.2012	30.9.2012
Aktiva celkem (Σ)	1	218 443	225 910	247 739	305 237
Pokladní hotovost a pohledávky vůči centrálním bankám (Σ)	2	57	49	53	73
Pokladní hotovost	3	57	49	53	73
Pohledávky vůči centrálním bankám	4	0	0	0	0
Finanční aktiva k obchodování (Σ)	5	4 596	4 444	4 780	6 649
Deriváty k obchodování s kladnou reálnou hodnotou	6	4 596	4 444	4 780	6 649
Kapitálové nástroje k obchodování	7	0	0	0	0
Dluhové cenné papíry k obchodování	8	0	0	0	0
Pohledávky k obchodování (Σ)	9	0	0	0	0
Pohledávky k obchodování vůči úvěrovým institucím	10	0	0	0	0
Pohledávky k obchodování vůči j. osobám než úvěr. institucím	11	0	0	0	0
Ostatní pohledávky k obchod. sektorově nečleněné	12	0	0	0	0
Finanční aktiva v reálné hodnotě vykáz. do zisku nebo ztráty (Σ)	13	0	0	0	0
Kapitálové nástroje v reálné hodnotě vykázané do Z/Z	14	0	0	0	0
Dluhové cenné papíry v reálné hodnotě vykázané do Z/Z	15	0	0	0	0
Pohledávky v reálné hodnotě vykázané do zisku nebo ztráty (Σ)	16	0	0	0	0
Pohledávky v reálné hodnotě vykázané do Z/Z vůči úvěr. inst.	17	0	0	0	0
Pohledávky v RH vykázané do Z/Z vůči j.osobám než úvěr.inst.	18	0	0	0	0
Ostatní pohledávky v RH vykázané do Z/Z sektorově nečleněné	19	0	0	0	0
Realizovatelná finanční aktiva (Σ)	20	0	0	0	0
Kapitálové nástroje realizovatelné	21	0	0	0	0
Dluhové cenné papíry realizovatelné	22	0	0	0	0
Pohledávky realizovatelné (Σ)	23	0	0	0	0
Pohledávky realizovatelné vůči úvěrovým institucím	24	0	0	0	0
Pohledávky realizovatelné vůči j.osobám než úvěr.institucím	25	0	0	0	0
Ostatní pohledávky realizovatelné sektorově nečleněné	26	0	0	0	0
Úvěry a jiné pohledávky (Σ)	27	201 450	208 056	236 643	291 273
Dluhové cenné papíry neobchodovatelné	28	0	0	0	0
Pohledávky (Σ)	29	201 450	208 056	236 643	291 273
Pohledávky vůči úvěrovým institucím	30	199 078	205 463	233 799	287 743
Pohledávky vůči osobám jiným než úvěrovým institucím	31	0	0	0	0
Ostatní pohledávky sektorově nečleněné	32	2 372	2 593	2 844	3 530
Finanční investice držené do splatnosti (Σ)	33	0	0	0	0
Dluhové cenné papíry držené do splatnosti	34	0	0	0	0
Pohledávky držené do splatnosti (Σ)	35	0	0	0	0
Pohledávky držené do splatnosti vůči úvěrovým institucím	36	0	0	0	0
Pohledávky držené do splatnosti vůči j.osobám než úvěr.inst.	37	0	0	0	0
Ostatní pohledávky držené do splatnosti sektorově nečleněné	38	0	0	0	0
Zajišťovací deriváty s kladnou reálnou hodnotou (Σ)	39	0	0	0	0
Zajišť. deriváty s kladnou RH - zajištění reálné hodnoty	40	0	0	0	0
Zajišť. deriváty s kladnou RH - zajištění peněžních toků	41	0	0	0	0
Zajišť.deriváty s kl.RH- zaj.čistých investic do zahr.jedn.	42	0	0	0	0
Zajišť.deriváty s kladnou RH-zajištění úrok.rizika - RH	43	0	0	0	0
Zajišť.deriváty s kladnou RH- zajištění úrok.rizika-pen.toky	44	0	0	0	0
Kladné změny reálné hodnoty portfolia zajišťovaných nástrojů	45	0	0	0	0
Hmotný majetek (Σ)	46	2 068	2 232	1 475	1 127
Pozemky, budovy a zařízení	47	2 068	2 232	1 475	1 127
Investice do nemovitostí	48	0	0	0	0

Nehmotný majetek (Σ)	49	1 999	2 148	1 471	1 621
Goodwill	50	0	0	0	0
Ostatní nehmotný majetek	51	1 999	2 148	1 471	1 621
Účasti v přidružených a ovládaných osobách a ve spol.podn.	52	0	0	0	0
Daňové pohledávky (Σ)	53	1 039	2 019	274	1 325
Pohledávky ze splatné daně	54	1 039	2 019	274	1 240
Pohledávky z odložené daně	55	0	0	0	85
Ostatní aktiva	56	7 234	6 962	3 043	3 169
Neoběžná aktiva a vyřazované skupiny určené k prodeji	57	0	0	0	0

Část 2. Závazky a vlastní kapitál (v tis. Kč)

		30.6.2013	31.3.2013	31.12.2012	30.9.2012
Závazky a vlastní kapitál celkem (Σ)	1	218 443	225 910	247 739	305 237
Závazky celkem (Σ)	2	166 794	175 356	197 251	248 859
Vklady, úvěry a ostatní finanční závazky vůči centr.bankám	3	0	0	0	0
Finanční závazky k obchodování (Σ)	4	4 230	4 235	3 869	6 819
Deriváty k obchodování se zápornou reálnou hodnotou	5	4 230	4 235	3 869	6 819
Závazky z krátkých prodejů	6	0	0	0	0
Vklady, úvěry a ostatní finanční závazky k obchodování (Σ)	7	0	0	0	0
Vklady, úvěry a ostatní fin.závazky k obch. vůči úvěr.inst.	8	0	0	0	0
Vklady, úvěry a ost.fin.závaz.k obch.vůči j.os.než úvěr.inst	9	0	0	0	0
Ostatní finanční závazky k obchodování sektorově nečleněné	10	0	0	0	0
Emitované dluhové CP určené k odkupu v krátkém období	11	0	0	0	0
Finanční závazky v reálné hodnotě vykázané do zisku/ztráty (Σ)	12	0	0	0	0
Vklady,úvěry a ostatní finanční závazky v RH vykázané do Z/Z (Σ)	13	0	0	0	0
Vklady,úvěry a ost.fin.závaz.v RH vyk.do Z/Z vůči úvěr.inst.	14	0	0	0	0
Vklady a ost.fin.záv.v RH vyk.do Z/Z vůči j.os.než úvěr.inst	15	0	0	0	0
Ostatní fin.závazky v RH hodnotě vykáz.do Z/Z sektor.nečlen.	16	0	0	0	0
Emitované dluhové CP v RH vykázané do zisku nebo ztráty	17	0	0	0	0
Podřízené závazky v RH vykázané do zisku nebo ztráty	18	0	0	0	0
Finanční závazky v naběhlé hodnotě (Σ)	19	156 102	163 094	182 142	237 991
Vklady, úvěry a ostatní finanční závazky v naběhlé hodnotě (Σ)	20	156 102	163 094	182 142	237 991
Vklady a ost.fin.závazky v naběhlé hodnotě vůči úvěr.inst.	21	0	0	0	0
Vklady a ost.fin.záv.v naběhlé hodn.vůči j.os.než úvěr.inst.	22	0	0	0	0
Ostatní finanční závazky v naběhlé hodnotě sektor.nečleněné	23	156 102	163 094	182 142	237 991
Emitované dluhové cenné papíry v naběhlé hodnotě	24	0	0	0	0
Podřízené závazky v naběhlé hodnotě	25	0	0	0	0
Finanční závazky spojené s převáděnými aktivy	26	0	0	0	0
Zajišťovací deriváty se zápornou reálnou hodnotou (Σ)	27	0	0	0	0
Zajišť. deriváty se zápornou RH - zajištění reálné hodnoty	28	0	0	0	0
Zajišť. deriváty se zápornou RH - zajištění peněžních toků	29	0	0	0	0
Zajišť.deriváty s záp.RH- zaj.čistých investic do zahr.jedn.	30	0	0	0	0
Zajišť.deriváty se zápornou RH-zajištění úrok.rizika - RH	31	0	0	0	0
Zajišť.deriváty s záp.RH-zajištění úrok.rizika-peněžní toky	32	0	0	0	0
Záporné změny reál. hodnoty portfolia zajišťovaných nástrojů	33	0	0	0	0
Rezervy (Σ)	34	2 426	3 813	2 426	0
Rezervy na restrukturalizace	35	0	0	0	0
Rezervy na daně a soudní spory	36	0	1 387	0	0
Rezervy na důchody a podobné závazky	37	0	0	0	0
Rezervy na podrozvahové položky	38	0	0	0	0
Rezervy na nevýhodné smlouvy	39	0	0	0	0
Ostatní rezervy	40	2 426	2 426	2 426	0
Daňové závazky (Σ)	41	271	261	573	274
Závazky ze splatné daně	42	271	261	573	274
Závazky z odložené daně	43	0	0	0	0
Ostatní závazky	44	3 765	3 953	8 241	3 775
Základní kapitál družstevní záložny splatný na požádání	45	X	X	X	X
Závazky spojené s vyřazovanými skupinami určenými k prodeji	46	0	0	0	0
Vlastní kapitál celkem (Σ)	47	51 649	50 554	50 488	56 378
Základní kapitál (Σ)	48	22 000	22 000	22 000	22 000
Splacený základní kapitál	49	22 000	22 000	22 000	22 000
Nesplacený základní kapitál	50	0	0	0	0
Emisní ážio	51	0	0	0	0

Další vlastní kapitál (Σ)	52	0	0	0	0
Kapitálová složka finančních nástrojů	53	0	0	0	0
Ostatní kapitálové nástroje	54	0	0	0	0
Fondy z přecenění a ostatní oceňovací rozdíly (Σ)	55	0	0	0	0
Oceňovací rozdíly z hmotného majetku	56	0	0	0	0
Oceňovací rozdíly z nehmotného majetku	57	0	0	0	0
Zajištění čistých investic do zahraničních jednotek	58	0	0	0	0
Zajištění peněžních toků	59	0	0	0	0
Oceňovací rozdíly z realizovatelných finančních aktiv	60	0	0	0	0
Oceň.rozdíly z neoběž.aktiv a ukončov.čin.určených k prodeji	61	0	0	0	0
Ostatní oceňovací rozdíly	62	0	0	0	0
Rezervní fondy	63	3 062	2 910	2 910	2 910
Nerozdělený zisk (neuhrazená ztráta) z předchozích období	64	25 429	25 581	22 547	22 547
Vlastní akcie	65	0	0	0	0
Zisk (ztráta) za běžné účetní období	66	1 158	63	3 031	8 921

b) Výkaz zisku a ztráty
(v tis. Kč)

	C	30.6.2013	31.3.2013	31.12.2012	30.9.2012
Zisk z finanční a provozní činnosti	1	31 843	15 236	69 639	51 394
Úrokové výnosy (Σ)	2	157	93	687	516
Úroky z pohledávek vůči centrálním bankám	3	0	0	0	0
Úroky z finančních aktiv k obchodování	4	0	0	0	0
Úroky z finančních aktiv v reálné hodnotě vykázaných do Z/Z	5	2	1	0	0
Úroky z realizovatelných finančních aktiv	6	0	0	0	0
Úroky z úvěrů a jiných pohledávek	7	155	92	687	516
Úroky z finančních investic držených do splatnosti	8	0	0	0	0
Zisk ze zajišťovacích úrokových derivátů	9	0	0	0	0
Úroky z ostatních aktiv	10	0	0	0	0
Úrokové náklady (Σ)	11	-13	-7	-54	-45
Úroky na vklady, úvěry a ost.fin.závazky vůči centr.bankám	12	0	0	0	0
Úroky na finanční závazky k obchodování	13	0	0	0	0
Úroky na finanční závazky v reálné hodnotě vykázané do Z/Z	14	-13	-7	-54	-45
Úroky na finanční závazky v naběhlé hodnotě	15	0	0	0	0
Ztráta ze zajišťovacích úrokových derivátů	16	0	0	0	0
Úroky na ostatní závazky	17	0	0	0	0
Náklady na základní kapitál splatný na požádání	18	0	0	0	0
Výnosy z dividend (Σ)	19	0	0	0	0
Výnosy z dividend z finančních aktiv k obchodování	20	0	0	0	0
Výnosy z dividend z finan.aktiv v RH vykázaných do Z/Z	21	0	0	0	0
Výnosy z dividend z realizovatelných finančních aktiv	22	0	0	0	0
Výnosy z dividend od přidružených a ovládaných osob	23	0	0	0	0
Výnosy z poplatků a provizí (Σ)	24	3 267	1 535	8 206	6 203
Poplatky a provize z operací s finan.nástroji pro zákazníky (Σ)	25	0	0	0	0
Poplatky a provize z obstarání emisí	26	0	0	0	0
Poplatky a provize z obstarání finančních nástrojů	27	0	0	0	0
Poplatky a provize za poradenskou činnost	28	0	0	0	0
Poplatky a provize z clearingů a vypořádání	29	0	0	0	0
Poplatky a provize za obhospodařování hodnot	30	0	0	0	0
Poplatky a provize za správu, úschovu a uložení hodnot	31	0	0	0	0
Poplatky a provize z příslibů a záruk	32	0	0	0	0
Poplatky a provize z platebního styku	33	3 267	1 535	8 206	6 203
Poplatky a provize ze strukturovaného financování	34	0	0	0	0
Poplatky a provize ze sekuritizace	35	0	0	0	0
Poplatky a provize z ostatních služeb	36	0	0	0	0
Náklady na poplatky a provize (Σ)	37	-2 765	-1 357	-5 976	-4 375
Poplatky a provize na operace s finančními nástroji	38	0	0	0	0
Poplatky a provize na obhospodařování hodnot	39	0	0	0	0
Poplatky a provize na správu, úschovu a uložení hodnot	40	0	0	0	0
Poplatky a provize na clearing a vypořádání	41	0	0	0	0
Poplatky a provize na sekuritizaci	42	0	0	0	0
Poplatky a provize na ostatní služby	43	-2 765	-1 357	-5 976	-4 375
Realizované Z/Z z finan.aktiv a závazků nevykáz. v RH do Z/Z (Σ)	44	0	0	0	0
Zisk (ztráta) z realizovatelných finančních aktiv	45	0	0	0	0
Zisk (ztráta) z úvěrů a jiných pohledávek	46	0	0	0	0
Zisk (ztráta) z finančních investic držených do splatnosti	47	0	0	0	0
Zisk (ztráta) z finančních závazků v naběhlé hodnotě	48	0	0	0	0
Zisk (ztráta) z ostatních závazků	49	0	0	0	0
Zisk (ztráta) z finančních aktiv a závazků k obchodování (Σ)	50	234	234	0	-849
Zisk (ztráta) z kapitálových nástrojů a akciových derivátů	51	234	234	0	-849

Zisk (ztráta) z úrokových nástrojů (včetně úrok. derivátů)	52	0	0	0	0
Zisk (ztráta) z měnových nástrojů (včetně měn. derivátů)	53	0	0	0	0
Zisk (ztráta) z úvěrových nástrojů (včetně úvěr. derivátů)	54	0	0	0	0
Zisk (ztráta) z komodit a komoditních derivátů	55	0	0	0	0
Zisk (ztráta) z ostatních nástrojů včetně hybridních	56	0	0	0	0
Zisk (ztráta) z finan. aktiv a závazků v RH vykázané do Z/Z	57	0	0	0	0
Zisk (ztráta) ze zajišťovacího účetnictví	58	0	0	0	0
Kurzové rozdíly	59	30 899	14 703	66 692	49 881
Zisk (ztráta) z odúčtování aktiv j. než držených k prodeji	60	-69	-69	0	0
Ostatní provozní výnosy	61	142	113	100	68
Ostatní provozní náklady	62	-9	-9	-16	-5
Správní náklady (Σ)	63	-30 067	-14 858	-61 778	-42 013
Náklady na zaměstnance (Σ)	64	-20 015	-9 586	-43 452	-28 727
Mzdy a platy	65	-14 659	-6 979	-31 720	-20 882
Sociální a zdravotní pojištění	66	-4 970	-2 335	-10 735	-7 136
Penzijní a podobné výdaje	67	-6	-6	-21	-21
Náklady na dočasné zaměstnance	68	0	0	-39	-39
Odměny - vlastní kapitálové nástroje	69	0	0	0	0
Ostatní náklady na zaměstnance	70	-380	-266	-937	-649
Ostatní správní náklady (Σ)	71	-10 052	-5 272	-18 326	-13 286
Náklady na reklamu	72	-1 031	-622	-1 260	-820
Náklady na poradenství	73	-356	0	-374	-273
Náklady na informační technologie	74	-555	-257	-1 286	-1 001
Náklady na outsourcing	75	-487	-244	-981	-750
Nájemné	76	-2 719	-1 344	-5 197	-3 884
Jiné správní náklady	77	-4 904	-2 805	-9 228	-6 558
Odpisy (Σ)	78	-629	-311	-744	-392
Odpisy pozemků, budov a zařízení	79	-334	-163	-484	-282
Odpisy investic do nemovitostí	80	0	0	0	0
Odpisy nehmotného majetku	81	-295	-148	-260	-110
Tvorba rezerv	82	1 387	0	-2 426	0
Ztráty ze znehodnocení (Σ)	83	-4	-4	-221	-66
Ztráty ze znehodnocení finan.aktiv nevykázaných v RH do Z/Z (Σ)	84	-4	-4	-221	-66
Ztráty ze znehodnocení finančních aktiv v pořizovací ceně	85	0	0	0	0
Ztráty ze znehodnocení realizovatelných finančních aktiv	86	0	0	0	0
Ztráty ze znehodnocení úvěrů a jiných pohledávek	87	-4	-4	-221	-66
Ztráty ze znehodnocení finan.investic držených do splatnosti	88	0	0	0	0
Ztráty ze znehodnocení nefinančních aktiv (Σ)	89	0	0	0	0
Ztráty ze znehodnocení pozemků, budov a zařízení	90	0	0	0	0
Ztráty ze znehodnocení z investic do nemovitostí	91	0	0	0	0
Ztráty ze znehodnocení goodwillu	92	0	0	0	0
Ztráty ze znehodnocení nehmotného majetku	93	0	0	0	0
Ztráty ze znehodnocení účastí v přídr.a ovlád.os.a sp.podn.	94	0	0	0	0
Ztráty ze znehodnocení ostatních nefinančních aktiv	95	0	0	0	0
Negativní goodwill bezprostředně zahrnutý do výkazu Z/Z	96	0	0	0	0
Podíl na Z/Z přídr. a ovládaných osob a společných podniků	97	0	0	0	0
Zisk nebo ztráta z neoběžných aktiv a vyřazovaných skupin	98	0	0	0	0
Zisk nebo ztráta z pokračujících činností před zdaněním	99	2 530	63	4 470	8 923
Náklady na daň z příjmů	100	-1 372	0	-1 439	-2
Zisk nebo ztráta z pokračujících činností po zdanění	101	1 158	63	3 031	8 921
Zisk nebo ztráta z ukončované činnosti po zdanění	102				
Zisk nebo ztráta po zdanění	103	1 158	63	3 031	8 921

c) Reálné a jmenovité hodnoty derivátů

Položka	30.6.2013	31.3.2013	31.12.2012	30.9.2012
Deriváty k obchodování - aktiva				
reálná hodnota	4 596	4 444	4 780	6 649
jmenovitá hodnota	1 186 067	958 958	687 987	1 340 006
Deriváty k obchodování - závazky				
reálná hodnota	4 230	4 235	3 869	6 819
jmenovitá hodnota	1 185 701	958 749	687 076	1 340 176
Deriváty zajišťovací - aktiva				
reálná hodnota	0	0	0	0
jmenovitá hodnota	0	0	0	0
Deriváty zajišťovací - závazky				
reálná hodnota	0	0	0	0
jmenovitá hodnota	0	0	0	0

d) Poměrové ukazatele

Poměrový ukazatel	30.6.2013	31.3.2013	31.12.2012	30.9.2012
Kapitálová přiměřenost	25,78%	25,21%	25,92%	25,47%
Zadluženost I.	11,12%	13,69%	18,19%	6,27%
Zadluženost II.	12,52%	16,89%	22,25%	7,19%
Rentabilita průměrných aktiv (ROAA)	3,89%	0,42%	5,06%	20,01%
Rentabilita průměrného kapitálu tier 1 (ROAE)	4,97%	0,55%	6,50%	25,43%
Rentabilita tržeb	3,75%	0,43%	4,50%	17,88%
Správní náklady na jednoho zaměstnance (v tis.Kč)	940	991	981	983

e) Údaje o kapitálu a kapitálových požadavcích

Část 1. Kapitál (v tis. Kč)

A	B	30.6.2013	31.3.2013	31.12.2012	30.9.2012
Kapitál (Σ)	1	46 424	43 079	44 511	44 709
Původní kapitál (Tier 1) (Σ)	2	48 492	45 311	45 986	45 836
Splacený základní kapitál zapsaný v obchodním rejstříku	3	22 000	22 000	22 000	22 000
Vlastní akcie	4	0	0	0	0
Emisní ážio	5	0	0	0	0
Rezervní fondy a nerozdělený zisk (Σ)	6	28 491	25 457	25 457	25 457
Povinné rezervní fondy	7	3 062	2 910	2 910	2 910
Ostatní fondy z rozdělení zisku	8	0	0	0	0
Nerozdělený zisk z předchozích období	9	25 429	22 547	22 547	22 547
Zisk za účetní období po zdanění	10	0	0	0	0
Neuhrazená ztráta z předchozích období	11	0	0	0	0
Výsledné kurzové rozdíly z konsolidace	12	0	0	0	0
Zisk za běžné účetní období	13	0	0	0	0
Ztráta za běžné účetní období	14	0	0	0	0
Čistý zisk z kapitalizace budouc. příjmů ze sekuritizace	15	0	0	0	0
Zisk/ztráta z ocenění závazků v RH z titulu úvěr. rizika	16	0	0	0	0
Další odčitatelné položky z původního kapitálu (Σ)	17	-1 999	-2 146	-1 471	-1 621
Goodwill	18	0	0	0	0
Nehmotný majetek jiný než goodwill	19	-1 999	-2 146	-1 471	-1 621
Negat. oceň. rozdíl ze změn RH realiz. kapitál. nástrojů	20	0	0	0	0
Účastnické CP vydané osobou s kvalifikov. účastí v bance	21	0	0	0	0
Dodatkový kapitál (Tier 2) (Σ)	26	0	0	0	0
Odčitatelné položky od původ. a dodat.kapitálu (Tier1+Tier2) (Σ)	33	-2 068	-2 232	-1 475	-1 127
Kapitál na krytí tržního rizika (Tier 3)	42	0	0	0	0

Část 2. Kapitálové požadavky (v tis. Kč)

		30.6.2013	31.3.2013	31.12.2012	30.9.2012
Kapitálové požadavky celkem (Σ)	1	14 408	13 671	13 737	14 044
Kap. pož. k úvěrovému riziku celkem (Σ)	2	3 193	3 409	3 951	4 240
Kap. pož. k úvěr. riziku při STA celkem (Σ)	3	3 193	3 409	3 951	4 240
Kap. pož. k úvěr. riziku při STA k expozicím celkem (Σ)	4	3 193	3 409	3 951	4 240
Kap. pož. při STA k expoz. vůči institucím	10	2 633	2 838	3 460	3 735
Kap. pož. při STA k podnikovým expoz.	11	560	571	491	505
Kap.pož. k pozičnímu, měnovému a komoditnímu riziku celkem (Σ)	38	1 130	942	466	484
Kap. pož. k trž. riziku při stand. přístupu (STA) celkem (Σ)	39	1 130	942	466	484
Kap. pož. při STA k úrokovému riziku	40	895	651	175	246
Kap. pož. při STA k měnovému riziku	42	235	291	291	238
Kap. pož. k operačnímu riziku celkem (Σ)	45	10 085	9 320	9 320	9 320
Kap. pož. k oper. riziku při BIA	46	10 085	9 320	9 320	9 320

f) Struktura údajů o objemu obchodů v rámci poskytování investičních služeb

	<i>Za 2. čtvrtletí 2013 v tis. Kč</i>
Objem obchodů s cennými papíry celkem	0
obchody pro klienty	0
obchody pro klienty v rámci obhospodařování	0
investiční cenné papíry - akcie a obdobné cenné papíry	0
investiční cenné papíry - dluhopisy a obdobné cenné papíry	0
investiční cenné papíry - ostatní	0
cenné papíry kolektivního investování	0
nástroje peněžního trhu	0
ostatní obchody pro klienty	0
investiční cenné papíry - akcie a obdobné cenné papíry	0
investiční cenné papíry - dluhopisy a obdobné cenné papíry	0
investiční cenné papíry - ostatní	0
cenné papíry kolektivního investování	0
nástroje peněžního trhu	0
obchody na vlastní účet	0
investiční cenné papíry - akcie a obdobné cenné papíry	0
investiční cenné papíry - dluhopisy a obdobné cenné papíry	0
investiční cenné papíry - ostatní	0
cenné papíry kolektivního investování	0
nástroje peněžního trhu	0

	<i>Za 2. čtvrtletí 2013 v tis. Kč</i>
Objem obchodů s deriváty celkem	18 942 808
obchody pro klienty	0
obchody pro klienty v rámci obhospodařování	0
akciové deriváty	0
úrokové deriváty	0
měnové deriváty	0
komoditní deriváty	0
úvěrové deriváty	0
ostatní deriváty	0
ostatní obchody pro klienty	0
akciové deriváty	0
úrokové deriváty	0
měnové deriváty	0
komoditní deriváty	0
úvěrové deriváty	0
ostatní deriváty	0
obchody na vlastní účet	18 942 808
akciové deriváty	0
úrokové deriváty	0
měnové deriváty	18 942 808
komoditní deriváty	0
úvěrové deriváty	0
ostatní deriváty	0

Příloha

