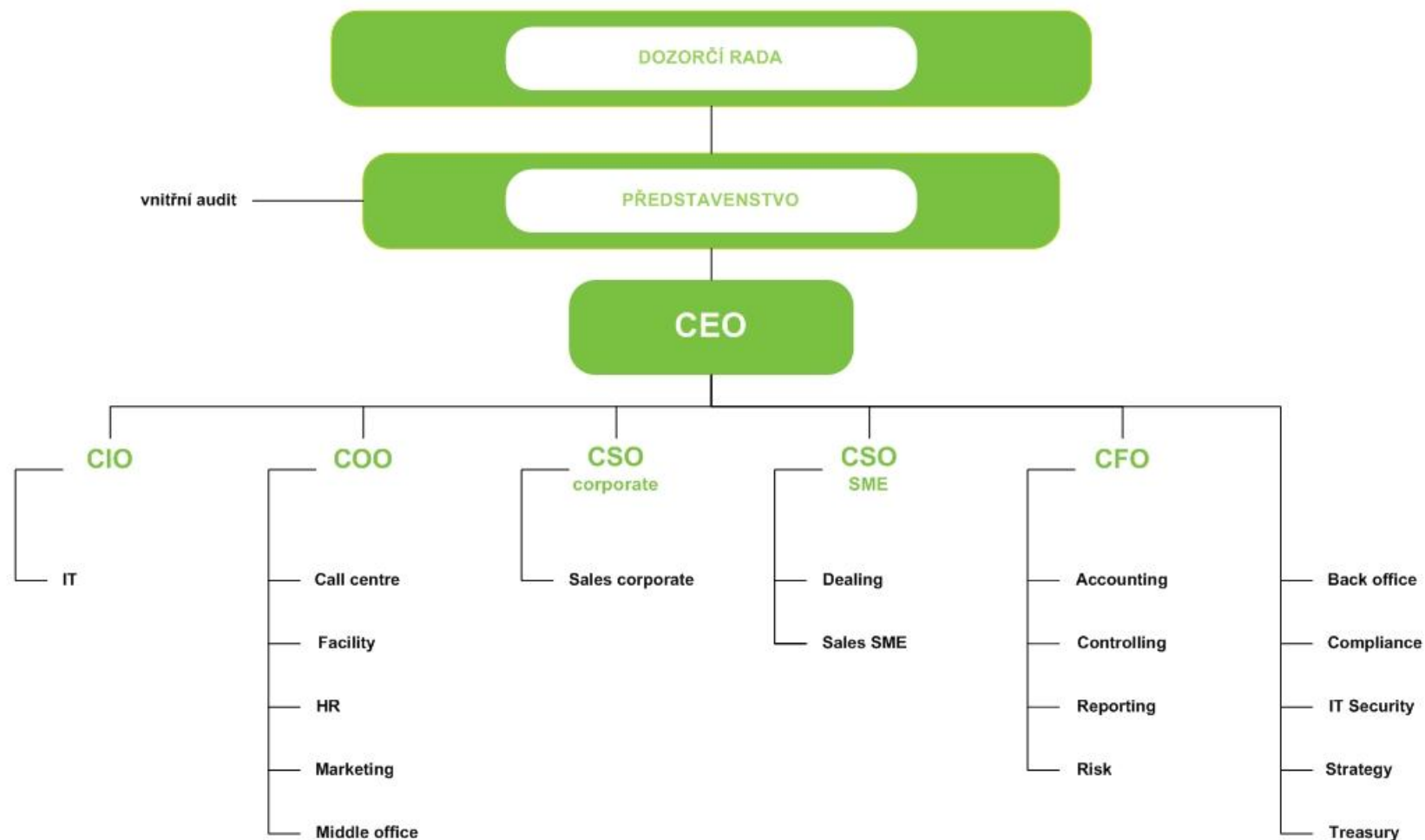


## 1. Informace o obchodníku s cennými papíry

- a) Obchodní firma: Citfin - Finanční trhy, a.s.  
Právní forma: Akciová společnost  
Sídlo: Radlická 751/113e Praha 5, PSČ 158 00  
IČ: 250 79 069
- b) Datum zápisu do obchodního rejstříku: 27.9.1996  
Datum zápisu poslední změny: 17.9.2010  
Účel poslední změny: změna bydliště jediného akcionáře
- c) Výše základního kapitálu zapsaného v obchodním rejstříku: 22 000 000,- Kč
- d) Výše splaceného základního kapitálu: 22 000 000,- Kč
- e) Emitované akcie: 2 200 ks akcie na jméno ve jmenovité hodnotě 10 000,- Kč
- f) Povinná osoba nenabývá žádné vlastní akcie
- g) Údaje o zvýšení základního kapitálu: základní kapitál nebyl od posledního uveřejnění zvýšen.
- h) Organizační struktura a počet zaměstnanců:
- a. Počet organizačních jednotek
    - 19 oddělení
  - b. Přepočtený stav zaměstnanců k 31.3.2013: 60

## Organigram Citfin - Finanční trhy, a.s.



8. 1. 2013

- i) Údaje o členech dozorčí rady, členech představenstva, členech vrcholného vedení

**Členové dozorčí rady:**

**Doc. Ing. Karel Kopp, CSc.**

Předseda dozorčí rady od 19.11.2003

*Kvalifikační předpoklady* – VŠE Praha

*Zkušenosti* - od r. 1971, 18 let v ekonomicko-pedagogickém oboru – VŠE Praha, 2 roky poradce Úřadu vlády, 21 let členství ve statutárních orgánech průmyslových a finančních společností, předseda dozorčí rady Komerční banky 1998 - 2001

*Členství v orgánech jiných právnických osob* –

Citfin, spořitelní družstvo – předseda kontrolní komise

CACM, a.s. – místopředseda představenstva

Český Investiční Trust, a.s. – předseda dozorčí rady

V.C.S. Trade a.s. – předseda dozorčí rady

Úspěch 2000 Alfa a.s. – člen dozorčí rady

Citfin Mobil – člen dozorčí rady

RSBC Financial Services a.s. – člen představenstva

**Ing. Attila Kovács**

Člen dozorčí rady od 15.6.2000

*Kvalifikační předpoklady* – ČVUT v Praze, fakulta elektrotechnická

*Zkušenosti* – od r. 1991 praxe v oblasti podnikání a ekonomické správy

*Členství v orgánech jiných právnických osob* –

Unico Praha, s.r.o. – jednatel

**Vilma Beková**

Člen dozorčí rady od 11.9.2003

*Kvalifikační předpoklady* – Střední ekonomická škola, Karlovy Vary

*Zkušenosti* – od r. 1997 praxe v oblasti finančnictví

*Členství v orgánech jiných právnických osob* –

Český Investiční Trust, a.s. – člen dozorčí rady

V.C.S. Trade, a.s. - člen dozorčí rady

Citfin mobil, a.s. - člen dozorčí rady

## Členové představenstva:

### **Martina Arnold Rubín**

Člen představenstva od 29.10.2008

*Kvalifikační předpoklady* – Střední škola managementu a služeb,  
Praha

*Zkušenosti* – od r. 2000 praxe v oblasti finančnictví

*Členství v orgánech jiných právnických osob* –

Citfin mobil, a.s. - člen představenstva

## Řídící osoby:

### **Ing. Roman Štembera**

CIO od 1.5.2009

*Kvalifikační předpoklady* – ČVUT Praha – fakulta elektrotechnická

*Zkušenosti* – od r. 1994, praxe v IT technologiích a vývoji SW

*Členství v orgánech jiných právnických osob* – žádné

### **Ing. Jan Kavřík**

CFO od 1.11.2011

*Kvalifikační předpoklady* – VŠE Praha, fakulta národohospodářská,  
obor ekonomická statistika a finance

*Zkušenosti* – od r. 1979, 24 let v ekonomickém a ekonomicko-  
pedagogickém oboru (statistika),

12 let praxe v oblasti bankovníctví

*Členství v orgánech jiných právnických osob* –

Citfin, spořitelní družstvo – člen představenstva

### **Ing. Gabriel Kovács**

Compliance Manager od 1.10.2011

*Kvalifikační předpoklady* – VŠE Praha

*Zkušenosti* – od r. 1991, 4 roky ekonomické poradenství, 17 let  
v oboru řízení ekonomického rozvoje společností, podnikových  
financí a obchodování na finančních trzích

*Členství v orgánech jiných právnických osob* –

Citfin, spořitelní družstvo – předseda představenstva

### **Ing. Jaroslav Struhala**

Strategy Manager od 1.10.2011

*Kvalifikační předpoklady* – VŠE Praha

*Zkušenosti* – 14 let v oboru obchodování na finančních trzích *Členství*  
*v orgánech jiných právnických osob* –

Citfin, spořitelní družstvo – místopředseda představenstva

### **Ing. Jiří Šimek**

Treasury Manager od 1.5.2011

*Kvalifikační předpoklady* – VŠE, fakulta mezinárodních vztahů,  
specializace mezinárodní obchod a finance

*Zkušenosti* – od r. 2001 na různých pozicích v dealingu a treasury

*Členství v orgánech jiných právnických osob* – žádné

**Ing. Dagmar Kubíková**

CSO od 1.9.2012

*Kvalifikační předpoklady* – VŠE, obor Podniková ekonomika a management

*Zkušenosti* – od r. 2003 v obchodním oddělení, od roku 2010 na manažerské pozici obchodního oddělení.

*Členství v orgánech jiných právnických osob* – žádné

**Alice Zábranská**

Back Office Manager od 1.1.2012

*Kvalifikační předpoklady* – SEŠ Vinohradská, Praha

*Zkušenosti* – od roku 1991 ve finančních institucích, oblast platebního styku

*Členství v orgánech jiných právnických osob* – žádné

**Ing. Hana Foitová**

COO od 1.11.2012

*Kvalifikační předpoklady* – Vysoká škola báňská - Technická univerzita Ostrava, Ekonomická fakulta

*Zkušenosti* – od r. 2004 praxe v oblasti obchodu a marketingu ve finančních institucích

*Členství v orgánech jiných právnických osob* – žádné

**Nezávislí vedoucí zaměstnanci:**

**Ing. Oldřich Duchoslav**

Manažer oddělení Interního auditu od 1.8.2008

*Kvalifikační předpoklady* – VŠE Praha, fakulta národohospodářská,  
obor ekonomická statistika

*Zkušenosti* – od r. 1979, 21 let praxe v auditu bank a finančních  
institucí, 12 let praxe v zahraničním obchodu

*Členství v orgánech jiných právnických osob* – žádné

Působnost organizačního útvaru IT Security je zajištěna externí firmou.

Členům dozorčí rady, představenstva a vrcholného vedení nebyly poskytnuty žádné úvěry.

Citfin – Finanční trhy, a.s. nevydalo záruky za členy dozorčí rady, představenstva a vrcholného vedení.

## 2. Údaje o složení akcionářů

- a) Přehled kvalifikovaných účastí právnických osob: žádné nejsou
- b) Přehled kvalifikovaných účastí fyzických osob:  
Ing. Gabriel Kovács, výše podílu na hlasovacích právech 100,00 %

## 3. Údaje o struktuře konsolidačního celku, jehož je povinná osoba součástí

- a) Informace o osobách, které jsou ve vztahu k povinné osobě ovládajícími osobami, popřípadě většinovým společníkem
  - a. Ing. Gabriel Kovács, fyzická osoba bez zapsání v OR
    - i. Citfin, spořitelní družstvo je odpovědnou úvěrovou institucí v této skupině finanční holdingové osoby
    - ii. přímý podíl na základním kapitálu povinné osoby 100,00 %
    - iii. přímý podíl na hlasovacích právech povinné osoby 100,00 %
    - iv. jiný způsob ovládání – není
    - v. souhrnná výše pohledávek povinné osoby a souhrnná výše závazků povinné osoby vůči těmto osobám – není
    - vi. souhrnná výše cenných papírů, které má povinná osoba v aktivech a které jsou emitovány těmito osobami, a souhrnná výši závazků povinné osoby z těchto cenných papírů – není
    - vii. souhrnná výše povinnou osobou vydaných záruk za těmito osobami, a souhrnná výše povinnou osobou přijatých záruk od takových osob – není
- b) Grafické znázornění konsolidačního celku, nad nímž Česká národní banka vykonává dohled na konsolidovaném základě, a jehož členem je povinná osoba, s vyznačením osob, které jsou zahrnuty do regulovaného konsolidačního celku
  - b. viz příloha

#### 4. Údaje o činnosti Citfin – Finanční trhy, a. s.

##### a) Předmět podnikání zapsaný v obchodním rejstříku

Citfin – Finanční trhy, a. s. je oprávněna vykonávat tyto činnosti:

- provádění obchodů s devizovými hodnotami a poskytování peněžních služeb
- výroba, obchod a služby neuvedené v přílohách 1 až 3 živnostenského zákona
- výkon činnosti obchodníka s cennými papíry ve smyslu zák. č. 256/2004 Sb., o podnikání na kapitálovém trhu, ve znění pozdějších předpisů, v rozsahu rozhodnutí České národní banky ze dne 10.7.2009, č.j.: 2009/5096/570, a to:

Hlavní investiční služby:

- podle § 4 odst. 2 písm. a) zákona o podnikání na kapitálovém trhu, přijímání a předávání pokynů týkajících se investičních nástrojů, a to ve vztahu k investičním nástrojům podle § 3 odst. 1 písm. d) téhož zákona,
- podle § 4 odst. 2 písm. b) zákona o podnikání na kapitálovém trhu, provádění pokynů týkajících se investičních nástrojů na účet zákazníka, a to ve vztahu k investičním nástrojům podle § 3 odst. 1 písm. d) téhož zákona,
- podle § 4 odst. 2 písm. c) zákona o podnikání na kapitálovém trhu, obchodování s investičními nástroji na vlastní účet, a to ve vztahu k investičním nástrojům podle § 3 odst. 1 písm. d) téhož zákona.

Doplňkové investiční služby:

- podle § 4 odst. 3 písm. a) zákona o podnikání na kapitálovém trhu, úschova a správa investičních nástrojů včetně souvisejících služeb, a to ve vztahu k investičním nástrojům podle § 3 odst. 1 písm. d) téhož zákona.

##### b) Přehled činností skutečně vykonávaných

- provádění obchodů s devizovými hodnotami a poskytování peněžních služeb
- výkon činnosti obchodníka s cennými papíry ve smyslu zák. č. 256/2004 Sb., o podnikání na kapitálovém trhu, ve znění pozdějších předpisů, v rozsahu rozhodnutí České národní banky ze dne 10.7.2009, č.j.: 2009/5096/570

##### c) Přehled činností, jejichž vykonávání nebo poskytování bylo Českou národní bankou omezeno nebo vyloučeno

- v současné době nejsou žádné



## 5. Údaje o finanční situaci

### a) Rozvaha

#### Část 1. Aktiva (v tis. Kč)

		31.3.2013	31.12.2012	30.9.2012	30.6.2012
<b>Aktiva celkem (Σ)</b>	1	<b>225 910</b>	<b>247 739</b>	<b>305 237</b>	<b>284 762</b>
<b>Pokladní hotovost a pohledávky vůči centrálním bankám (Σ)</b>	2	<b>49</b>	<b>53</b>	<b>73</b>	<b>36</b>
Pokladní hotovost	3	49	53	73	36
Pohledávky vůči centrálním bankám	4	0	0	0	0
<b>Finanční aktiva k obchodování (Σ)</b>	5	<b>4 444</b>	<b>4 780</b>	<b>6 649</b>	<b>4 732</b>
Deriváty k obchodování s kladnou reálnou hodnotou	6	4 444	4 780	6 649	4 732
Kapitálové nástroje k obchodování	7	0	0	0	0
Dluhové cenné papíry k obchodování	8	0	0	0	0
Pohledávky k obchodování (Σ)	9	0	0	0	0
Pohledávky k obchodování vůči úvěrovým institucím	10	0	0	0	0
Pohledávky k obchodování vůči j. osobám než úvěr. institucím	11	0	0	0	0
Ostatní pohledávky k obchod. sektorově nečleněné	12	0	0	0	0
<b>Finanční aktiva v reálné hodnotě vykáz. do zisku nebo ztráty (Σ)</b>	13	<b>0</b>	<b>0</b>	<b>0</b>	<b>0</b>
Kapitálové nástroje v reálné hodnotě vykázané do Z/Z	14	0	0	0	0
Dluhové cenné papíry v reálné hodnotě vykázané do Z/Z	15	0	0	0	0
Pohledávky v reálné hodnotě vykázané do zisku nebo ztráty (Σ)	16	0	0	0	0
Pohledávky v reálné hodnotě vykázané do Z/Z vůči úvěr. inst.	17	0	0	0	0
Pohledávky v RH vykázané do Z/Z vůči j.osobám než úvěr.inst.	18	0	0	0	0
Ostatní pohledávky v RH vykázané do Z/Z sektorově nečleněné	19	0	0	0	0
<b>Realizovatelná finanční aktiva (Σ)</b>	20	<b>0</b>	<b>0</b>	<b>0</b>	<b>0</b>
Kapitálové nástroje realizovatelné	21	0	0	0	0
Dluhové cenné papíry realizovatelné	22	0	0	0	0
Pohledávky realizovatelné (Σ)	23	0	0	0	0
Pohledávky realizovatelné vůči úvěrovým institucím	24	0	0	0	0
Pohledávky realizovatelné vůči j.osobám než úvěr.institucím	25	0	0	0	0
Ostatní pohledávky realizovatelné sektorově nečleněné	26	0	0	0	0
<b>Úvěry a jiné pohledávky (Σ)</b>	27	<b>208 056</b>	<b>236 643</b>	<b>291 273</b>	<b>274 484</b>
Dluhové cenné papíry neobchodovatelné	28	0	0	0	0
Pohledávky (Σ)	29	208 056	236 643	291 273	274 484
Pohledávky vůči úvěrovým institucím	30	205 463	233 799	287 743	270 460
Pohledávky vůči osobám jiným než úvěrovým institucím	31	0	0	0	0
Ostatní pohledávky sektorově nečleněné	32	2 593	2 844	3 530	4 024
<b>Finanční investice držené do splatnosti (Σ)</b>	33	<b>0</b>	<b>0</b>	<b>0</b>	<b>0</b>
Dluhové cenné papíry držené do splatnosti	34	0	0	0	0
Pohledávky držené do splatnosti (Σ)	35	0	0	0	0
Pohledávky držené do splatnosti vůči úvěrovým institucím	36	0	0	0	0
Pohledávky držené do splatnosti vůči j.osobám než úvěr.inst.	37	0	0	0	0
Ostatní pohledávky držené do splatnosti sektorově nečleněné	38	0	0	0	0
<b>Zajišťovací deriváty s kladnou reálnou hodnotou (Σ)</b>	39	<b>0</b>	<b>0</b>	<b>0</b>	<b>0</b>
Zajišť. deriváty s kladnou RH - zajištění reálné hodnoty	40	0	0	0	0
Zajišť. deriváty s kladnou RH - zajištění peněžních toků	41	0	0	0	0
Zajišť.deriváty s kl.RH- zaj.čistých investic do zahr.jedn.	42	0	0	0	0
Zajišť.deriváty s kladnou RH-zajištění úrok.rizika - RH	43	0	0	0	0
Zajišť.deriváty s kladnou RH- zajištění úrok.rizika-pen.toky	44	0	0	0	0
<b>Kladné změny reálné hodnoty portfolia zajišťovaných nástrojů</b>	45	<b>0</b>	<b>0</b>	<b>0</b>	<b>0</b>
<b>Hmotný majetek (Σ)</b>	46	<b>2 232</b>	<b>1 475</b>	<b>1 127</b>	<b>786</b>
Pozemky, budovy a zařízení	47	2 232	1 475	1 127	786
Investice do nemovitostí	48	0	0	0	0

<b>Nehmotný majetek (Σ)</b>	49	<b>2 148</b>	<b>1 471</b>	<b>1 621</b>	<b>227</b>
Goodwill	50	0	0	0	0
Ostatní nehmotný majetek	51	2 148	1 471	1 621	227
<b>Účasti v přidružených a ovládaných osobách a ve spol.podn.</b>	52	<b>0</b>	<b>0</b>	<b>0</b>	<b>0</b>
<b>Daňové pohledávky (Σ)</b>	53	<b>2 019</b>	<b>274</b>	<b>1 325</b>	<b>947</b>
Pohledávky ze splatné daně	54	2 019	274	1 240	862
Pohledávky z odložené daně	55	0	0	85	85
<b>Ostatní aktiva</b>	56	<b>6 962</b>	<b>3 043</b>	<b>3 169</b>	<b>3 550</b>
<b>Neoběžná aktiva a vyřazované skupiny určené k prodeji</b>	57	<b>0</b>	<b>0</b>	<b>0</b>	<b>0</b>

**Část 2. Závazky a vlastní kapitál (v tis. Kč)**

		31.3.2013	31.12.2012	30.9.2012	30.6.2012
<b>Závazky a vlastní kapitál celkem (Σ)</b>	<b>1</b>	<b>225 910</b>	<b>247 739</b>	<b>305 237</b>	<b>284 762</b>
<b>Závazky celkem (Σ)</b>	<b>2</b>	<b>175 356</b>	<b>197 251</b>	<b>248 859</b>	<b>232 357</b>
<b>Vklady, úvěry a ostatní finanční závazky vůči centr.bankám</b>	<b>3</b>	<b>0</b>	<b>0</b>	<b>0</b>	<b>0</b>
<b>Finanční závazky k obchodování (Σ)</b>	<b>4</b>	<b>4 235</b>	<b>3 869</b>	<b>6 819</b>	<b>5 332</b>
Deriváty k obchodování se zápornou reálnou hodnotou	5	4 235	3 869	6 819	5 332
Závazky z krátkých prodejů	6	0	0	0	0
Vklady, úvěry a ostatní finanční závazky k obchodování (Σ)	7	0	0	0	0
Vklady, úvěry a ostatní fin.závazky k obch. vůči úvěr.inst.	8	0	0	0	0
Vklady, úvěry a ost.fin.závaz.k obch.vůči j.os.než úvěr.inst	9	0	0	0	0
Ostatní finanční závazky k obchodování sektorově nečleněné	10	0	0	0	0
Emitované dluhové CP určené k odkupu v krátkém období	11	0	0	0	0
<b>Finanční závazky v reálné hodnotě vykázané do zisku/ztráty (Σ)</b>	<b>12</b>	<b>0</b>	<b>0</b>	<b>0</b>	<b>0</b>
Vklady,úvěry a ostatní finanční závazky v RH vykázané do Z/Z (Σ)	13	0	0	0	0
Vklady,úvěry a ost.fin.závaz.v RH vyk.do Z/Z vůči úvěr.inst.	14	0	0	0	0
Vklady a ost.fin.záv.v RH vyk.do Z/Z vůči j.os.než úvěr.inst	15	0	0	0	0
Ostatní fin.závazky v RH hodnotě vykáz.do Z/Z sektor.nečlen.	16	0	0	0	0
Emitované dluhové CP v RH vykázané do zisku nebo ztráty	17	0	0	0	0
Podřízené závazky v RH vykázané do zisku nebo ztráty	18	0	0	0	0
<b>Finanční závazky v naběhlé hodnotě (Σ)</b>	<b>19</b>	<b>163 094</b>	<b>182 142</b>	<b>237 991</b>	<b>222 363</b>
Vklady, úvěry a ostatní finanční závazky v naběhlé hodnotě (Σ)	20	163 094	182 142	237 991	222 363
Vklady a ost.fin.závazky v naběhlé hodnotě vůči úvěr.inst.	21	0	0	0	0
Vklady a ost.fin.záv.v naběhlé hodn.vůči j.os.než úvěr.inst.	22	0	0	0	0
Ostatní finanční závazky v naběhlé hodnotě sektor.nečleněné	23	163 094	182 142	237 991	222 363
Emitované dluhové cenné papíry v naběhlé hodnotě	24	0	0	0	0
Podřízené závazky v naběhlé hodnotě	25	0	0	0	0
<b>Finanční závazky spojené s převáděnými aktivy</b>	<b>26</b>	<b>0</b>	<b>0</b>	<b>0</b>	<b>0</b>
<b>Zajišťovací deriváty se zápornou reálnou hodnotou (Σ)</b>	<b>27</b>	<b>0</b>	<b>0</b>	<b>0</b>	<b>0</b>
Zajišť. deriváty se zápornou RH - zajištění reálné hodnoty	28	0	0	0	0
Zajišť. deriváty se zápornou RH - zajištění peněžních toků	29	0	0	0	0
Zajišť.deriváty s záp.RH- zaj.čistých investic do zahr.jedn.	30	0	0	0	0
Zajišť.deriváty se zápornou RH-zajištění úrok.rizika - RH	31	0	0	0	0
Zajišť.deriváty s záp.RH-zajištění úrok.rizika-peněžní toky	32	0	0	0	0
<b>Záporné změny reál. hodnoty portfolia zajišťovaných nástrojů</b>	<b>33</b>	<b>0</b>	<b>0</b>	<b>0</b>	<b>0</b>
<b>Rezervy (Σ)</b>	<b>34</b>	<b>3 813</b>	<b>2 426</b>	<b>0</b>	<b>0</b>
Rezervy na restrukturalizace	35	0	0	0	0
Rezervy na daně a soudní spory	36	1 387	0	0	0
Rezervy na důchody a podobné závazky	37	0	0	0	0
Rezervy na podrozkahové položky	38	0	0	0	0
Rezervy na nevýhodné smlouvy	39	0	0	0	0
Ostatní rezervy	40	2 426	2 426	0	0
<b>Daňové závazky (Σ)</b>	<b>41</b>	<b>261</b>	<b>573</b>	<b>274</b>	<b>562</b>
Závazky ze splatné daně	42	261	573	274	562
Závazky z odložené daně	43	0	0	0	0
<b>Ostatní závazky</b>	<b>44</b>	<b>3 953</b>	<b>8 241</b>	<b>3 775</b>	<b>4 100</b>
Základní kapitál družstevní záložny splatný na požádání	45	X	X	X	X
<b>Závazky spojené s vyřazovanými skupinami určenými k prodeji</b>	<b>46</b>	<b>0</b>	<b>0</b>	<b>0</b>	<b>0</b>
<b>Vlastní kapitál celkem (Σ)</b>	<b>47</b>	<b>50 554</b>	<b>50 488</b>	<b>56 378</b>	<b>52 405</b>
<b>Základní kapitál (Σ)</b>	<b>48</b>	<b>22 000</b>	<b>22 000</b>	<b>22 000</b>	<b>22 000</b>
Splacený základní kapitál	49	22 000	22 000	22 000	22 000
Nesplacený základní kapitál	50	0	0	0	0
<b>Emisní ážio</b>	<b>51</b>	<b>0</b>	<b>0</b>	<b>0</b>	<b>0</b>

<b>Další vlastní kapitál (Σ)</b>	<b>52</b>	<b>0</b>	<b>0</b>	<b>0</b>	<b>0</b>
Kapitálová složka finančních nástrojů	53	0	0	0	0
Ostatní kapitálové nástroje	54	0	0	0	0
<b>Fondy z přecenění a ostatní oceňovací rozdíly (Σ)</b>	<b>55</b>	<b>0</b>	<b>0</b>	<b>0</b>	<b>0</b>
Oceňovací rozdíly z hmotného majetku	56	0	0	0	0
Oceňovací rozdíly z nehmotného majetku	57	0	0	0	0
Zajištění čistých investic do zahraničních jednotek	58	0	0	0	0
Zajištění peněžních toků	59	0	0	0	0
Oceňovací rozdíly z realizovatelných finančních aktiv	60	0	0	0	0
Oceň.rozdíly z neoběž.aktiv a ukončov.čin.určených k prodeji	61	0	0	0	0
Ostatní oceňovací rozdíly	62	0	0	0	0
<b>Rezervní fondy</b>	<b>63</b>	<b>2 910</b>	<b>2 910</b>	<b>2 910</b>	<b>2 910</b>
<b>Nerozdělený zisk (neuhrazená ztráta) z předchozích období</b>	<b>64</b>	<b>25 581</b>	<b>22 547</b>	<b>22 547</b>	<b>22 547</b>
<b>Vlastní akcie</b>	<b>65</b>	<b>0</b>	<b>0</b>	<b>0</b>	<b>0</b>
<b>Zisk (ztráta) za běžné účetní období</b>	<b>66</b>	<b>63</b>	<b>3 031</b>	<b>8 921</b>	<b>4 948</b>

b) Výkaz zisku a ztráty  
(v tis. Kč)

	C	31.3.2013	31.12.2012	30.9.2012	30.6.2012
<b>Zisk z finanční a provozní činnosti</b>	<b>1</b>	<b>15 236</b>	<b>69 639</b>	<b>51 394</b>	<b>33 332</b>
<b>Úrokové výnosy (Σ)</b>	<b>2</b>	<b>93</b>	<b>687</b>	<b>516</b>	<b>344</b>
Úroky z pohledávek vůči centrálním bankám	3	0	0	0	0
Úroky z finančních aktiv k obchodování	4	0	0	0	0
Úroky z finančních aktiv v reálné hodnotě vykázanych do Z/Z	5	1	0	0	0
Úroky z realizovatelných finančních aktiv	6	0	0	0	0
Úroky z úvěrů a jiných pohledávek	7	92	687	516	344
Úroky z finančních investic držených do splatnosti	8	0	0	0	0
Zisk ze zajišťovacích úrokových derivátů	9	0	0	0	0
Úroky z ostatních aktiv	10	0	0	0	0
<b>Úrokové náklady (Σ)</b>	<b>11</b>	<b>-7</b>	<b>-54</b>	<b>-45</b>	<b>-34</b>
Úroky na vklady, úvěry a ost.fin.závazky vůči centr.bankám	12	0	0	0	0
Úroky na finanční závazky k obchodování	13	0	0	0	0
Úroky na finanční závazky v reálné hodnotě vykázane do Z/Z	14	-7	-54	-45	-34
Úroky na finanční závazky v naběhlé hodnotě	15	0	0	0	0
Ztráta ze zajišťovacích úrokových derivátů	16	0	0	0	0
Úroky na ostatní závazky	17	0	0	0	0
<b>Náklady na základní kapitál splatný na požádání</b>	<b>18</b>	<b>0</b>	<b>0</b>	<b>0</b>	<b>0</b>
<b>Výnosy z dividend (Σ)</b>	<b>19</b>	<b>0</b>	<b>0</b>	<b>0</b>	<b>0</b>
Výnosy z dividend z finančních aktiv k obchodování	20	0	0	0	0
Výnosy z dividend z finan.aktiv v RH vykázanych do Z/Z	21	0	0	0	0
Výnosy z dividend z realizovatelných finančních aktiv	22	0	0	0	0
Výnosy z dividend od přidružených a ovládaných osob	23	0	0	0	0
<b>Výnosy z poplatků a provizí (Σ)</b>	<b>24</b>	<b>1 535</b>	<b>8 206</b>	<b>6 203</b>	<b>4 191</b>
Poplatky a provize z operací s finan.nástroji pro zákazníky (Σ)	25	0	0	0	0
Poplatky a provize z obstarání emisí	26	0	0	0	0
Poplatky a provize z obstarání finančních nástrojů	27	0	0	0	0
Poplatky a provize za poradenskou činnost	28	0	0	0	0
Poplatky a provize z clearingů a vypořádání	29	0	0	0	0
Poplatky a provize za obhospodařování hodnot	30	0	0	0	0
Poplatky a provize za správu, úschovu a uložení hodnot	31	0	0	0	0
Poplatky a provize z příslibů a záruk	32	0	0	0	0
Poplatky a provize z platebního styku	33	1 535	8 206	6 203	4 191
Poplatky a provize ze strukturovaného financování	34	0	0	0	0
Poplatky a provize ze sekuritizace	35	0	0	0	0
Poplatky a provize z ostatních služeb	36	0	0	0	0
<b>Náklady na poplatky a provize (Σ)</b>	<b>37</b>	<b>-1 357</b>	<b>-5 976</b>	<b>-4 375</b>	<b>-3 022</b>
Poplatky a provize na operace s finančními nástroji	38	0	0	0	0
Poplatky a provize na obhospodařování hodnot	39	0	0	0	0
Poplatky a provize na správu, úschovu a uložení hodnot	40	0	0	0	0
Poplatky a provize na clearing a vypořádání	41	0	0	0	0
Poplatky a provize na sekuritizaci	42	0	0	0	0
Poplatky a provize na ostatní služby	43	-1 357	-5 976	-4 375	-3 022
<b>Realizované Z/Z z finan.aktiv a závazků nevykáz. v RH do Z/Z (Σ)</b>	<b>44</b>	<b>0</b>	<b>0</b>	<b>0</b>	<b>0</b>
Zisk (ztráta) z realizovatelných finančních aktiv	45	0	0	0	0
Zisk (ztráta) z úvěrů a jiných pohledávek	46	0	0	0	0
Zisk (ztráta) z finančních investic držených do splatnosti	47	0	0	0	0
Zisk (ztráta) z finančních závazků v naběhlé hodnotě	48	0	0	0	0
Zisk (ztráta) z ostatních závazků	49	0	0	0	0
<b>Zisk (ztráta) z finančních aktiv a závazků k obchodování (Σ)</b>	<b>50</b>	<b>234</b>	<b>0</b>	<b>-849</b>	<b>0</b>
Zisk (ztráta) z kapitálových nástrojů a akciových derivátů	51	234	0	-849	0

Zisk (ztráta) z úrokových nástrojů (včetně úrok. derivátů)	52	0	0	0	0
Zisk (ztráta) z měnových nástrojů (včetně měn. derivátů)	53	0	0	0	0
Zisk (ztráta) z úvěrových nástrojů (včetně úvěr. derivátů)	54	0	0	0	0
Zisk (ztráta) z komodit a komoditních derivátů	55	0	0	0	0
Zisk (ztráta) z ostatních nástrojů včetně hybridních	56	0	0	0	0
<b>Zisk (ztráta) z finan. aktiv a závazků v RH vykázané do Z/Z</b>	<b>57</b>	<b>0</b>	<b>0</b>	<b>0</b>	<b>0</b>
<b>Zisk (ztráta) ze zajišťovacího účetnictví</b>	<b>58</b>	<b>0</b>	<b>0</b>	<b>0</b>	<b>0</b>
<b>Kurzové rozdíly</b>	<b>59</b>	<b>14 703</b>	<b>66 692</b>	<b>49 881</b>	<b>31 832</b>
<b>Zisk (ztráta) z odúčtování aktiv j. než držených k prodeji</b>	<b>60</b>	<b>-69</b>	<b>0</b>	<b>0</b>	<b>0</b>
<b>Ostatní provozní výnosy</b>	<b>61</b>	<b>113</b>	<b>100</b>	<b>68</b>	<b>27</b>
<b>Ostatní provozní náklady</b>	<b>62</b>	<b>-9</b>	<b>-16</b>	<b>-5</b>	<b>-6</b>
<b>Správní náklady (Σ)</b>	<b>63</b>	<b>-14 858</b>	<b>-61 778</b>	<b>-42 013</b>	<b>-28 113</b>
Náklady na zaměstnance (Σ)	64	-9 586	-43 452	-28 727	-18 489
Mzdy a platy	65	-6 979	-31 720	-20 882	-13 420
Sociální a zdravotní pojištění	66	-2 335	-10 735	-7 136	-4 577
Penzijní a podobné výdaje	67	-6	-21	-21	-20
Náklady na dočasné zaměstnance	68	0	-39	-39	-10
Odměny - vlastní kapitálové nástroje	69	0	0	0	0
Ostatní náklady na zaměstnance	70	-266	-937	-649	-462
Ostatní správní náklady (Σ)	71	-5 272	-18 326	-13 286	-9 624
Náklady na reklamu	72	-622	-1 260	-820	-585
Náklady na poradenství	73	0	-374	-273	-241
Náklady na informační technologie	74	-257	-1 286	-1 001	-1 187
Náklady na outsourcing	75	-244	-981	-750	-519
Nájemné	76	-1 344	-5 197	-3 884	-2 569
Jiné správní náklady	77	-2 805	-9 228	-6 558	-4 523
<b>Odpisy (Σ)</b>	<b>78</b>	<b>-311</b>	<b>-744</b>	<b>-392</b>	<b>-264</b>
Odpisy pozemků, budov a zařízení	79	-163	-484	-282	-189
Odpisy investic do nemovitostí	80	0	0	0	0
Odpisy nehmotného majetku	81	-148	-260	-110	-75
<b>Tvorba rezerv</b>	<b>82</b>	<b>0</b>	<b>-2 426</b>	<b>0</b>	<b>0</b>
<b>Ztráty ze znehodnocení (Σ)</b>	<b>83</b>	<b>-4</b>	<b>-221</b>	<b>-66</b>	<b>-5</b>
Ztráty ze znehodnocení finan.aktiv nevykázaných v RH do Z/Z (Σ)	84	-4	-221	-66	-5
Ztráty ze znehodnocení finančních aktiv v pořizovací ceně	85	0	0	0	0
Ztráty ze znehodnocení realizovatelných finančních aktiv	86	0	0	0	0
Ztráty ze znehodnocení úvěrů a jiných pohledávek	87	-4	-221	-66	-5
Ztráty ze znehodnocení finan.investic držených do splatnosti	88	0	0	0	0
Ztráty ze znehodnocení nefinančních aktiv (Σ)	89	0	0	0	0
Ztráty ze znehodnocení pozemků, budov a zařízení	90	0	0	0	0
Ztráty ze znehodnocení z investic do nemovitostí	91	0	0	0	0
Ztráty ze znehodnocení goodwillu	92	0	0	0	0
Ztráty ze znehodnocení nehmotného majetku	93	0	0	0	0
Ztráty ze znehodnocení účastí v přídr.a ovlád.os.a sp.podn.	94	0	0	0	0
Ztráty ze znehodnocení ostatních nefinančních aktiv	95	0	0	0	0
<b>Negativní goodwill bezprostředně zahrnutý do výkazu Z/Z</b>	<b>96</b>	<b>0</b>	<b>0</b>	<b>0</b>	<b>0</b>
<b>Podíl na Z/Z přídr. a ovládaných osob a společných podniků</b>	<b>97</b>	<b>0</b>	<b>0</b>	<b>0</b>	<b>0</b>
<b>Zisk nebo ztráta z neoběžných aktiv a vyřazovaných skupin</b>	<b>98</b>	<b>0</b>	<b>0</b>	<b>0</b>	<b>0</b>
<b>Zisk nebo ztráta z pokračujících činností před zdaněním</b>	<b>99</b>	<b>63</b>	<b>4 470</b>	<b>8 923</b>	<b>4 950</b>
<b>Náklady na daň z příjmů</b>	<b>100</b>	<b>0</b>	<b>-1 439</b>	<b>-2</b>	<b>-2</b>
<b>Zisk nebo ztráta z pokračujících činností po zdanění</b>	<b>101</b>	<b>63</b>	<b>3 031</b>	<b>8 921</b>	<b>4 948</b>
<b>Zisk nebo ztráta z ukončované činnosti po zdanění</b>	<b>102</b>				
<b>Zisk nebo ztráta po zdanění</b>	<b>103</b>	<b>63</b>	<b>3 031</b>	<b>8 921</b>	<b>4 948</b>

## c) Reálné a jmenovité hodnoty derivátů

<b>Položka</b>	<b>31.3.2013</b>	<b>31.12.2012</b>	<b>30.9.2012</b>	<b>30.6.2012</b>
Deriváty k obchodování - aktiva				
reálná hodnota	4 444	4 780	6 649	4 732
jmenovitá hodnota	958 958	687 987	1 340 006	932 418
Deriváty k obchodování - závazky				
reálná hodnota	4 235	3 869	6 819	5 332
jmenovitá hodnota	958 749	687 076	1 340 176	933 018
Deriváty zajišťovací - aktiva				
reálná hodnota	0	0	0	0
jmenovitá hodnota	0	0	0	0
Deriváty zajišťovací - závazky				
reálná hodnota	0	0	0	0
jmenovitá hodnota	0	0	0	0

## d) Poměrové ukazatele

<b>Poměrový ukazatel</b>	<b>31.3.2013</b>	<b>31.12.2012</b>	<b>30.9.2012</b>	<b>30.6.2012</b>
Kapitálová přiměřenost	25,21%	25,92%	25,47%	26,74%
Zadluženost I.	13,69%	18,19%	6,27%	8,16%
Zadluženost II.	16,89%	22,25%	7,19%	8,89%
Rentabilita průměrných aktiv (ROAA)	0,42%	5,06%	20,01%	17,15%
Rentabilita průměrného kapitálu tier 1 (ROAE)	0,55%	6,50%	25,43%	21,01%
Rentabilita tržeb	0,43%	4,50%	17,88%	15,54%
Správní náklady na jednoho zaměstnance (v tis.Kč)	991	981	983	969

## e) Údaje o kapitálu a kapitálových požadavcích

**Část 1. Kapitál (v tis. Kč)**

A	B	31.3.2013	31.12.2012	30.9.2012	30.6.2012
<b>Kapitál (Σ)</b>	<b>1</b>	<b>43 079</b>	<b>44 511</b>	<b>44 709</b>	<b>46 444</b>
<b>Původní kapitál (Tier 1) (Σ)</b>	<b>2</b>	<b>45 311</b>	<b>45 986</b>	<b>45 836</b>	<b>47 230</b>
Splacený základní kapitál zapsaný v obchodním rejstříku	3	22 000	22 000	22 000	22 000
Vlastní akcie	4	0	0	0	0
Emisní ážio	5	0	0	0	0
Rezervní fondy a nerozdělený zisk (Σ)	6	25 457	25 457	25 457	25 457
Povinné rezervní fondy	7	2 910	2 910	2 910	2 910
Ostatní fondy z rozdělení zisku	8	0	0	0	0
Nerozdělený zisk z předchozích období	9	22 547	22 547	22 547	22 547
Zisk za účetní období po zdanění	10	0	0	0	0
Neuhrazená ztráta z předchozích období	11	0	0	0	0
Výsledné kurzové rozdíly z konsolidace	12	0	0	0	0
Zisk za běžné účetní období	13	0	0	0	0
Ztráta za běžné účetní období	14	0	0	0	0
Čistý zisk z kapitalizace budouc. příjmů ze sekuritizace	15	0	0	0	0
Zisk/ztráta z ocenění závazků v RH z titulu úvěr. rizika	16	0	0	0	0
Další odčitatelné položky z původního kapitálu (Σ)	17	-2 146	-1 471	-1 621	-227
Goodwill	18	0	0	0	0
Nehmotný majetek jiný než goodwill	19	-2 146	-1 471	-1 621	-227
Negat. oceň. rozdíl ze změn RH realiz. kapitál. nástrojů	20	0	0	0	0
Účastnické CP vydané osobou s kvalifikov. účastí v bance	21	0	0	0	0
<b>Dotatkový kapitál (Tier 2) (Σ)</b>	<b>26</b>	<b>0</b>	<b>0</b>	<b>0</b>	<b>0</b>
<b>Odčitatelné položky od původ. a dodat.kapitálu (Tier1+Tier2) (Σ)</b>	<b>33</b>	<b>-2 232</b>	<b>-1 475</b>	<b>-1 127</b>	<b>-786</b>
<b>Kapitál na krytí tržního rizika (Tier 3)</b>	<b>42</b>	<b>0</b>	<b>0</b>	<b>0</b>	<b>0</b>

**Část 2. Kapitálové požadavky (v tis. Kč)**

		31.3.2013	31.12.2012	30.9.2012	30.6.2012
<b>Kapitálové požadavky celkem (Σ)</b>	<b>1</b>	<b>13 671</b>	<b>13 737</b>	<b>14 044</b>	<b>13 896</b>
<b>Kap. pož. k úvěrovému riziku celkem (Σ)</b>	<b>2</b>	<b>3 409</b>	<b>3 951</b>	<b>4 240</b>	<b>3 594</b>
Kap. pož. k úvěr. riziku při STA celkem (Σ)	3	3 409	3 951	4 240	3 594
Kap. pož. k úvěr. riziku při STA k expozicím celkem (Σ)	4	3 409	3 951	4 240	3 594
Kap. pož. při STA k expoz. vůči institucím	10	2 838	3 460	3 735	3 115
Kap. pož. při STA k podnikovým expoz.	11	571	491	505	479
<b>Kap.pož. k pozičnímu, měnovému a komoditnímu riziku celkem (Σ)</b>	<b>38</b>	<b>942</b>	<b>466</b>	<b>484</b>	<b>982</b>
Kap. pož. k trž. riziku při stand. přístupu (STA) celkem (Σ)	39	942	466	484	982
Kap. pož. při STA k úrokovému riziku	40	651	175	246	563
Kap. pož. při STA k měnovému riziku	42	291	291	238	419
<b>Kap. pož. k operačnímu riziku celkem (Σ)</b>	<b>45</b>	<b>9 320</b>	<b>9 320</b>	<b>9 320</b>	<b>9 320</b>
Kap. pož. k oper. riziku při BIA	46	9 320	9 320	9 320	9 320



## f) Struktura údajů o objemu obchodů v rámci poskytování investičních služeb

	<i>Za 1. čtvrtletí 2013 v tis. Kč</i>
<b>Objem obchodů s cennými papíry celkem</b>	0
<b>obchody pro klienty</b>	0
obchody pro klienty v rámci obhospodařování	0
investiční cenné papíry - akcie a obdobné cenné papíry	0
investiční cenné papíry - dluhopisy a obdobné cenné papíry	0
investiční cenné papíry - ostatní	0
cenné papíry kolektivního investování	0
nástroje peněžního trhu	0
ostatní obchody pro klienty	0
investiční cenné papíry - akcie a obdobné cenné papíry	0
investiční cenné papíry - dluhopisy a obdobné cenné papíry	0
investiční cenné papíry - ostatní	0
cenné papíry kolektivního investování	0
nástroje peněžního trhu	0
<b>obchody na vlastní účet</b>	0
investiční cenné papíry - akcie a obdobné cenné papíry	0
investiční cenné papíry - dluhopisy a obdobné cenné papíry	0
investiční cenné papíry - ostatní	0
cenné papíry kolektivního investování	0
nástroje peněžního trhu	0

	<i>Za 1. čtvrtletí 2013 v tis. Kč</i>
<b>Objem obchodů s deriváty celkem</b>	22 496 028
<b>obchody pro klienty</b>	0
obchody pro klienty v rámci obhospodařování	0
akciové deriváty	0
úrokové deriváty	0
měnové deriváty	0
komoditní deriváty	0
úvěrové deriváty	0
ostatní deriváty	0
ostatní obchody pro klienty	0
akciové deriváty	0
úrokové deriváty	0
měnové deriváty	0
komoditní deriváty	0
úvěrové deriváty	0
ostatní deriváty	0
<b>obchody na vlastní účet</b>	22 496 028
akciové deriváty	0
úrokové deriváty	0
měnové deriváty	22 496 028
komoditní deriváty	0
úvěrové deriváty	0
ostatní deriváty	0

## Příloha

