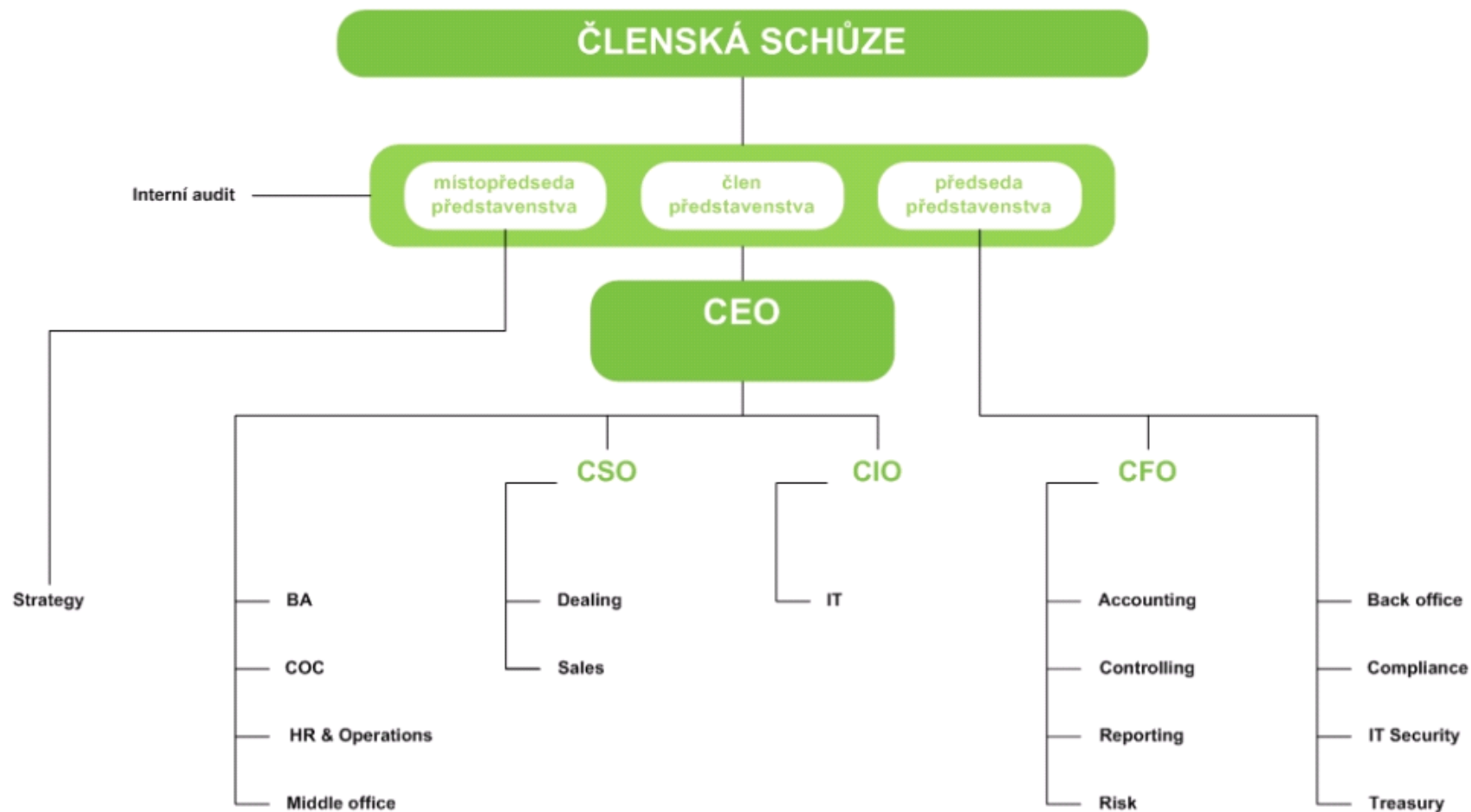


## 1. Informace o spořitelním družstvu

- a) Obchodní firma: Citfin, spořitelní družstvo  
Právní forma: družstvo  
Sídlo: Radlická 751/113e, Praha 5, PSČ 158 00  
IČ: 25 78 33 01
- b) Datum zápisu do obchodního rejstříku: 26. července 1999  
Datum zápisu poslední změny: 14. února 2012  
Účel poslední změny:  
- Ivan Spálenský - zánik členství v představenstvu  
- Ing. Jan Kavřík - vznik členství v představenstvu
- c) Výše základního kapitálu zapsaného v obchodním rejstříku:  
35 000 000 Kč
- d) Výše splaceného základního kapitálu: 37 001 848 Kč
- e) Základní kapitál byl od posledního uveřejnění zvýšen o 195 Kč
- f) Počet členů spořitelního družstva k 30.6.2012 je: 1848
- g) Organizační struktura a počet zaměstnanců:  
Počet organizačních jednotek: 17 oddělení  
Průměrný evidenční přepočtený stav zaměstnanců k 30.6.2012: 18

## Organigram Citfin, spořitelní družstvo



1.11.2011

Informace ke dni 30.6.2012  
 Uveřejněné dne 10.8.2012

- h) Údaje o členech kontrolní komise, členech představenstva, členech vrcholného vedení

**Členové kontrolní komise:****Doc. Ing. Karel Kopp, CSc.**

Předseda kontrolní komise od 30.6.2008

*Kvalifikační předpoklady* – VŠE Praha

*Zkušenosti* – od r. 1971, 18let v ekonomicko-pedagogickém oboru – VŠE Praha, 2 roky poradce Úřadu vlády, 21 let členství ve statutárních orgánech průmyslových a finančních společností, předseda dozorčí rady Komerční banky 1998 - 2001

*Členství v orgánech jiných právnických osob* –

Citfin – Finanční trhy, a.s. – předseda dozorčí rady

CACM, a.s. – místopředseda představenstva

Český Investiční Trust, a.s. – předseda dozorčí rady

V.C.S. Trade a.s. – předseda dozorčí rady

Úspěch 2000 Alfa a.s. – člen dozorčí rady

Citfin Mobil – člen dozorčí rady

**Doc. RNDr. Jarmila Radová, Ph.D**

Člen kontrolní komise od 30.6.2008

*Kvalifikační předpoklady* – MFF UK Praha, Leeds

Metropolitan University, VŠE Praha

*Zkušenosti* – od r. 1979, 33 let v ekonomicko-pedagogickém oboru – VŠE Praha, vedoucí katedry bankovníctví a pojišťovnictví

*Členství v orgánech jiných právnických osob* –

Bytové družstvo Radhoštská – předseda představenstva

Společenství pro dům 771 - 781, Praha 6 - Vokovice – předseda výboru

Společenství Verdunská 39 – člen výboru

Nadační fond Prolomené Ticho – předseda správní rady

SWBC – úklid a.s. – člen dozorčí rady

**Ing. Tatjana Reichlová**

Člen kontrolní komise od 30.6.2008

*Kvalifikační předpoklady* – VŠE Praha, Komora daňových poradců Praha

*Zkušenosti* – od r. 1979, 33 let v ekonomicko-poradenském oboru, daňový poradce; certifikát účetní a daňový expert

*Členství v orgánech jiných právnických osob* –

Strojírna Pálava, a.s. – člen dozorčí rady

HEPP a.s. – člen představenstva

PF 2001, spol. s r.o. – jednatel

MD 2000 s.r.o. – jednatel

Ambus spol. s r.o. – jednatel

**Členové představenstva:****Ing. Gabriel Kovács**

Předseda představenstva od 30.6.2008

*Kvalifikační předpoklady* – VŠE Praha

*Zkušenosti* - od r. 1991, 4 roky ekonomické poradenství, 17 let v oboru řízení ekonomického rozvoje společností, podnikových financí a obchodování na finančních trzích

*Členství v orgánech jiných právnických osob* – žádné

**Ing. Jaroslav Struhala**

Místopředseda představenstva od 30.6.2008

*Kvalifikační předpoklady* – VŠE Praha

*Zkušenosti* - 14 let v oboru obchodování na finančních trzích

*Členství v orgánech jiných právnických osob* – žádné

**Ing. Jan Kavřík**

Člen představenstva od 14.2.2012

*Kvalifikační předpoklady* – VŠE Praha, fakulta

národohospodářská, obor ekonomická statistika a finance

*Zkušenosti* – od r. 1979, 23 let v ekonomickém a

ekonomicko-pedagogickém oboru (statistika),

12 let praxe v oblasti bankovníctví

*Členství v orgánech jiných právnických osob* – žádné

**Členové úvěrové komise:****Ing. Andrea Dvořáčková, CSc.**

Předseda úvěrové komise od 17.12.2008

*Kvalifikační předpoklady* – VŠE Praha

*Zkušenosti* – od r. 1972, 9 let v ekonomicko- poradenském oboru, 16 let praxe v ekonomicko-pedagogickém oboru, 14 let praxe v bankovníctví

*Členství v orgánech jiných právnických osob* – žádné

**Mgr. Iveta Závodská**

Člen úvěrové komise od 17.12.2008

*Kvalifikační předpoklady* – MIPP Praha

*Zkušenosti* – od r. 1981, 11 let praxe v ekonomicko-

poradenském oboru, 19 let daňové a ekonomické poradenství (člen KDP, zkouška na správce konkursní podstaty a likvidátora)

*Členství v orgánech jiných právnických osob* –

Bodie s.r.o. – jednatel

**Ing. Věra Jonášová**

Člen úvěrové komise od 17.12.2008

*Kvalifikační předpoklady* – VŠE Praha, fakulta výrobně ekonomická, obor ekonomika podniku

*Zkušenosti* – od r. 1972, 19 let v ekonomicko-poradenském oboru (vedoucí UIS, hlavní ekonom), 20 let praxe v auditu finančních institucí

*Členství v orgánech jiných právnických osob* – žádné

**Řídící osoby:****Martina Arnold Rubín**

Generální ředitel od 1.10.2011

*Kvalifikační předpoklady* – Střední škola managementu a služeb, Praha

*Zkušenosti* – 12 let praxe v oblasti finančnictví

*Členství v orgánech jiných právnických osob* –

Citfin – Finanční trhy, a.s. - člen představenstva

Citfin mobil, a.s. - člen představenstva

**Ing. Roman Štembera**

Výkonný ředitel pro IT od 1.3.2008

*Kvalifikační předpoklady* – ČVUT Praha – fakulta elektrotechnická

*Zkušenosti* – od r. 1994, 18 let praxe v IT technologiích a vývoji SW

*Členství v orgánech jiných právnických osob* – žádné

**Ing. Tomáš Janout**

Manager Card Operations Centre od 1.6.2009

*Kvalifikační předpoklady* – ČVUT, fakulta elektrotechnická, specializace technická kybernetika

*Zkušenosti* – od r. 1986, 9 let v oblasti informačních technologií, 16 let kartové systémy a jejich bezpečnost v bankách (KB, HVB, Unicredit Bank)

*Členství v orgánech jiných právnických osob* – žádné

**Ing. Leoš Pluhař**

Manager Controllingu od 25.9.2008

*Kvalifikační předpoklady* – VŠE, fakulta národohospodářská, specializace národní hospodářství a obchodní podnikání

*Zkušenosti* – od r. 2001, 6 roky ekonomika podniku, 5 let v controllingu

*Členství v orgánech jiných právnických osob* – žádné

**Ing. Dagmar Kubíková**

Manager obchodu SME od 1.2.2010

*Kvalifikační předpoklady* – VŠE, obor Podniková ekonomika a management

*Zkušenosti* – od r. 2003, 9 let v obchodu

*Členství v orgánech jiných právnických osob* – žádné

**Ing. Jiří Šimek**

Treasury Manager od 1.5.2011

*Kvalifikační předpoklady* – VŠE, fakulta mezinárodních vztahů, specializace mezinárodní obchod a finance

*Zkušenosti* – od r. 2001 na různých pozicích v dealingu

*Členství v orgánech jiných právnických osob* – žádné

**Zuzana Vladyková**

Facility Manager od 1.5.2009

*Kvalifikační předpoklady* – PFUK, pedagog volného času  
*Zkušenosti* – od r. 1981, 24 let pedagog, 10 let ve facilities  
*Členství v orgánech jiných právnických osob* – žádné**Mgr. Jan Křivka**

HR Manager od 1.5.2009

*Kvalifikační předpoklady* – FFUK, katedra andragogiky a personálního řízení*Zkušenosti* – od r. 2006, řízení lidských zdrojů a personální činnost*Členství v orgánech jiných právnických osob* – žádné**Ing. Tomáš Volf**

Dealing Manager od 1.5.2011

*Kvalifikační předpoklady* – Bankovní institut vysoká škola*Zkušenosti* – od r. 2001, 6 let praxe v oblasti obchodu, akviziční činnost, uzavírání směnných operací*Členství v orgánech jiných právnických osob* – žádné**Hana Vodičková**

Middle Office Manager od 1.5.2009

*Kvalifikační předpoklady* – Střední odborná škola specializační, specializace na cestovní ruch*Zkušenosti* – od r. 2002, 4 roky praxe v oblasti poskytování telefonických služeb zákazníkům, call centrum, praxe na úrovni teamleader, 5,5 roku praxe v oblasti platebního styku*Členství v orgánech jiných právnických osob* – žádné**Alice Zábranská**

Back Office Manager od 1.1.2012

*Kvalifikační předpoklady* – SEŠ Vinohradská, Praha*Zkušenosti* – od roku 1991 ve finančních institucích, oblast platebního styku*Členství v orgánech jiných právnických osob* – žádné**Ing. Radovana Straková**

Accounting Manager od 12.3.2012

*Kvalifikační předpoklady* – VŠE v Praze, katedra ASŘ*Zkušenosti* – od roku 1986 v oblasti vedení účetnictví a výkaznictví, finančního řízení*Členství v orgánech jiných právnických osob* – žádné

**Nezávislí vedoucí zaměstnanci:****Ing. Oldřich Duchoslav**

Manažer oddělení Interního auditu od 1.8.2008

*Kvalifikační předpoklady* – VŠE Praha, fakulta  
národohospodářská, obor ekonomická statistika

*Zkušenosti* – od r. 1979, 21 let praxe v auditu bank a

finančních institucí, 12 let praxe v zahraničním obchodu

*Členství v orgánech jiných právnických osob* – žádné

Působnost organizačního útvaru IT Security je zajištěna externí firmou.

Členům kontrolní komise, představenstva, úvěrové komise a vrcholného vedení nebyly poskytnuty žádné úvěry.

Citfin, spořitelní družstvo nevydalo záruky za členy kontrolní komise, představenstva, úvěrové komise a vrcholného vedení.

## 2. Údaje o složení členů Citfin, spořitelní družstvo

- a) Přehled kvalifikovaných účastí právnických osob:  
Hyboria, s.r.o. - Žilovská 760, Praha 5, PSČ 155 00, výše podílu na hlasovacích právech 2,70 %
- b) Přehled kvalifikovaných účastí fyzických osob:  
Ing. Gabriel Kovács, výše podílu na hlasovacích právech 97,29 %

## 3. Údaje o struktuře konsolidačního celku, jehož je povinná osoba součástí

- a) Informace o osobách, které jsou ve vztahu k povinné osobě ovládajícími osobami, popřípadě většinovým společníkem
  - a. Ing. Gabriel Kovács, fyzická osoba bez zapsání v OR
    - i. Citfin, spořitelní družstvo je odpovědnou úvěrovou institucí v této skupině finanční holdingové osoby
    - ii. přímý podíl na základním kapitálu povinné osoby 97,29 %
    - iii. přímý podíl na hlasovacích právech povinné osoby 97,29 %
    - iv. jiný způsob ovládnání – není
    - v. souhrnná výše pohledávek povinné osoby a souhrnná výše závazků povinné osoby vůči těmto osobám – není
    - vi. souhrnná výše cenných papírů, které má povinná osoba v aktivech a které jsou emitovány těmito osobami, a souhrnná výše závazků povinné osoby z těchto cenných papírů – není
    - vii. souhrnná výše povinnou osobou vydaných záruk za těmito osobami, a souhrnná výše povinnou osobou přijatých záruk od takových osob – není
- b) Grafické znázornění konsolidačního celku, nad nímž Česká národní banka vykonává dohled na konsolidovaném základě, a jehož členem je povinná osoba, s vyznačením osob, které jsou zahrnuty do regulovaného konsolidačního celku
  - b. viz příloha



#### 4. Údaje o činnosti CITFIN , spořitelní družstvo

##### a) **Předmět podnikání zapsaný v obchodním rejstříku**

Citfin, spořitelní družstvo je oprávněno vykonávat tyto činnosti:

- a. přijímání vkladů od členů,
- b. poskytování úvěrů členům
- c. finanční leasing pro členy
- d. platební styk, zúčtování a vydávání a správa platebních prostředků pro členy,
- e. poskytování záruk ve formě ručení nebo bankovní záruky za členy
- f. otvírání akreditivů pro členy
- g. obstarání inkasa pro členy,
- h. nákup a prodej cizí měny pro členy
- i. pronájem bezpečnostních schránek členům

Citfin, spořitelní družstvo je oprávněno výlučně za účelem zajištění výše uvedených činností:

- a. ukládat vklady v družstevních záložnách a bankách a u poboček zahraničních bank
- b. přijímat úvěry od družstevních záložen a bank,
- c. nabývat majetek a disponovat s ním,
- d. obchodovat na vlastní účet s devizami a nástroji směnných kurzů a úrokových sazeb za účelem zajištění rizik
- e. obchodovat na vlastní účet s registrovanými cennými papíry

##### b) **Přehled činností skutečně vykonávaných**

- a. přijímání vkladů od členů,
- b. poskytování úvěrů členům
- c. platební styk, zúčtování a vydávání a správa platebních prostředků pro členy,
- d. nákup a prodej cizí měny pro členy

##### c) **Přehled činností, jejichž vykonávání nebo poskytování bylo Českou národní bankou omezeno nebo vyloučeno**

- a. v současné době nejsou žádné

## 5. Údaje o finanční situaci

### a) Rozvaha

#### Část 1. Aktiva (v tis. Kč)

	30.6.2012	31.3.2012	31.12.2011	30.9.2011
<b>Aktiva celkem (<math>\Sigma</math>)</b>	<b>474 547</b>	<b>462 233</b>	<b>331 223</b>	<b>298 380</b>
Pokladní hotovost a pohledávky vůči centrálním bankám ( $\Sigma$ )	316 512	323 843	223 697	178 860
Pokladní hotovost	27	20	13	29
Pohledávky vůči centrálním bankám	316 485	323 823	223 684	178 831
Finanční aktiva k obchodování	19	0	196	0
Finanční aktiva v reálné hodnotě vykáz. do zisku nebo ztráty	0	0	0	0
Realizovatelná finanční aktiva	0	0	0	0
Úvěry a jiné pohledávky	150 354	130 146	98 873	111 483
Finanční investice držené do splatnosti	0	0	0	0
Zajišťovací deriváty s kladnou reálnou hodnotou	0	0	0	0
Kladné změny reálné hodnoty portfolia zajišťovaných nástrojů	0	0	0	0
<b>Hmotný majetek (<math>\Sigma</math>)</b>	<b>525</b>	<b>644</b>	<b>763</b>	<b>834</b>
Pozemky, budovy a zařízení	525	644	763	834
Investice do nemovitostí	0	0	0	0
<b>Nehmotný majetek</b>	<b>2 133</b>	<b>2 234</b>	<b>2 302</b>	<b>2 331</b>
Účasti v přidružených a ovládaných osobách a ve spol.podn.	0	0	0	0
Daňové pohledávky	54	287	0	233
Ostatní aktiva	4 950	5 079	5 392	4 639
Neoběžná aktiva a vyřazované skupiny určené k prodeji	0	0	0	0

## Část 2. Závazky a vlastní kapitál (v tis. Kč)

	30.6.2012	31.3.2012	31.12.2011	30.9.2011
<b>Závazky a vlastní kapitál celkem (Σ)</b>	<b>474 547</b>	<b>462 233</b>	<b>331 223</b>	<b>298 380</b>
<b>Závazky celkem (Σ)</b>	<b>462 821</b>	<b>452 727</b>	<b>325 261</b>	<b>293 326</b>
Vklady, úvěry a ostatní finanční závazky vůči centr.bankám	0	0	0	0
Finanční závazky k obchodování	0	571	0	0
Finanční závazky v reálné hodnotě vykázané do zisku/ztráty	0	0	0	0
Finanční závazky v naběhlé hodnotě	423 700	412 055	284 702	253 539
Finanční závazky spojené s převáděnými aktivy	0	0	0	0
Zajišťovací deriváty se zápornou reálnou hodnotou	0	0	0	0
Záporné změny reál. hodnoty portfolia zajišťovaných nástrojů	0	0	0	0
Rezervy	0	687	400	0
Daňové závazky	267	300	338	330
Ostatní závazky	1 852	2 112	2 820	2 456
Základní kapitál družstev splatný na požádání (Σ)	37 002	37 002	37 001	37 001
Splacený zákl. kapitál družstev. záložny splatný na požádání	37 002	37 002	37 001	37 001
Nesplacený zákl. kapitál družstev. záložny splatný na požádání	0	0	0	0
Závazky spojené s vyřazovanými skupinami určenými k prodeji	0	0	0	0
<b>Vlastní kapitál celkem (Σ)</b>	<b>11 726</b>	<b>9 506</b>	<b>5 962</b>	<b>5 054</b>
Základní kapitál (Σ)	0	0	0	0
Splacený základní kapitál	0	0	0	0
Nesplacený základní kapitál	0	0	0	0
Další vlastní kapitál	0	0	0	0
Fondy z přecenění a ostatní oceňovací rozdíly	0	0	0	0
Rezervní fondy	713	425	425	425
Nerozdělený zisk (neuhrazená ztráta) z předchozích období	5 249	5 537	2 658	2 658
Zisk (ztráta) za běžné účetní období	5 764	3 544	2 879	1 971

## b) Výkaz zisku a ztráty

(v tis. Kč)

	30.6.2012	31.3.2012	31.12.2011	30.9.2011
Zisk z finanční a provozní činnosti (Σ)	<b>20 789</b>	<b>11 414</b>	<b>37 825</b>	<b>27 973</b>
Úrokové výnosy	679	300	816	644
Úrokové náklady	-319	-161	-575	-420
Náklady na základní kapitál splatný na požádání	0	0	0	0
Výnosy z dividend	0	0	0	0
Výnosy z poplatků a provizí	3 022	1 470	3 539	2 104
Náklady na poplatky a provize	-2 500	-1 165	-3 631	-2 127
Realizované Z/Z z finan.aktiv a závazků nevykáz. v RH do Z/Z	0	0	0	0
Zisk (ztráta) z finančních aktiv a závazků k obchodování	0	0	0	0
Zisk (ztráta) z finan. aktiv a závazků v RH vykázané do Z/Z	0	0	0	0
Zisk (ztráta) ze zajišťovacího účetnictví	0	0	0	0
Kurzové rozdíly	20 031	10 967	37 834	27 775
Zisk (ztráta) z odúčtování aktiv j. než držených k prodeji	0	0	2	2
Ostatní provozní výnosy	13	5	138	114
Ostatní provozní náklady	-137	-2	-298	-119
Správní náklady (Σ)	<b>-14 477</b>	<b>-7 603</b>	<b>-33 289</b>	<b>-25 333</b>
Náklady na zaměstnance (Σ)	<b>-6 538</b>	<b>-3 328</b>	<b>-17 323</b>	<b>-13 527</b>
Mzdy a platy	-4 840	-2 469	-12 446	-9 589
Sociální a zdravotní pojištění	-1 672	-851	-4 066	-3 144
Penzijní a podobné výdaje	0	0	0	0
Náklady na dočasné zaměstnance	-9	0	-740	-735
Odměny - vlastní kapitálové nástroje	0	0	0	0
Ostatní náklady na zaměstnance	-17	-8	-71	-59
Ostatní správní náklady (Σ)	<b>-7 939</b>	<b>-4 275</b>	<b>-15 966</b>	<b>-11 806</b>
Náklady na reklamu	-135	-71	-1 829	-1 684
Náklady na poradenství	-119	-64	-246	-183
Náklady na informační technologie	-326	-173	-1 153	-1 007
Náklady na outsourcing	-2 051	-1 054	-3 271	-2 310
Nájemné	-2 338	-1 147	-3 919	-2 671
Jiné správní náklady	-2 970	-1 766	-5 548	-3 951
Odpisy (Σ)	<b>-497</b>	<b>-247</b>	<b>-923</b>	<b>-663</b>
Odpisy pozemků, budov a zařízení	-234	-117	-521	-395
Odpisy investic do nemovitostí	-4	-2	-9	-7
Odpisy nehmotného majetku	-259	-128	-393	-261
Tvorba rezerv	<b>0</b>	<b>0</b>	<b>-687</b>	<b>0</b>
Ztráty ze znehodnocení (Σ)	<b>-52</b>	<b>-22</b>	<b>-59</b>	<b>-16</b>
Ztráty ze znehodnocení finan.aktiv nevykázaných v RH do Z/Z	-52	-22	-59	-16
Ztráty ze znehodnocení nefinančních aktiv	0	0	0	0
Negativní goodwill bezprostředně zahrnutý do výkazu Z/Z	<b>0</b>	<b>0</b>	<b>0</b>	<b>0</b>
Podíl na Z/Z přídr. a ovládaných osob a společných podniků	<b>0</b>	<b>0</b>	<b>0</b>	<b>0</b>
Zisk nebo ztráta z neoběžných aktiv a vyřazovaných skupin	<b>0</b>	<b>0</b>	<b>0</b>	<b>0</b>
Zisk nebo ztráta z pokračujících činností před zdaněním	<b>5 763</b>	<b>3 544</b>	<b>2 865</b>	<b>1 964</b>
Náklady na daň z příjmů	1	0	14	7
Zisk nebo ztráta z pokračujících činností po zdanění	<b>5 764</b>	<b>3 544</b>	<b>2 879</b>	<b>1 971</b>
Zisk nebo ztráta z ukončované činnosti po zdanění	<b>0</b>	<b>0</b>	<b>0</b>	<b>0</b>
Zisk nebo ztráta po zdanění	<b>5 764</b>	<b>3 544</b>	<b>2 879</b>	<b>1 971</b>

c) Pohledávky podle selhání a jejich znehodnocení k 30.6.2012  
 (v tis. Kč)

	Hodnota před znehodnocením	Účetní hodnota (netto)	Opravné položky k jednotlivým pohledávkám	Opravné položky k port. pohled. jednotlivě bez znehodnocení	Opravné položky k portfoliu jednotlivě nevýznam. pohledávek	Kumulovaná ztráta z ocenění reálnou hodnotou
<b>Pohledávky z finančních činností celkem (Σ)</b>	<b>137 431</b>	<b>137 320</b>	<b>0</b>	<b>0</b>	<b>111</b>	<b>0</b>
<b>Pohledávky za úvěrovými institucemi (Σ)</b>	<b>131 418</b>	<b>131 418</b>	<b>0</b>	<b>0</b>	<b>0</b>	<b>0</b>
Pohledávky za úvěrovými institucemi bez selhání (Σ)	131 418	131 418	0	0	0	0
Standardní pohledávky za úvěrovými institucemi	131 418	131 418	0	0	0	0
Sledované pohledávky za úvěrovými institucemi	0	0	0	0	0	0
Pohledávky za úvěrovými institucemi v selhání (Σ)	0	0	0	0	0	0
Nestandardní pohledávky za úvěrovými institucemi	0	0	0	0	0	0
Pochybné pohledávky za úvěrovými institucemi	0	0	0	0	0	0
Ztrátové pohledávky za úvěrovými institucemi	0	0	0	0	0	0
<b>Pohledávky za jinými osobami než úvěr.institucemi (Σ)</b>	<b>6 013</b>	<b>5 902</b>	<b>0</b>	<b>0</b>	<b>111</b>	<b>0</b>
Pohledávky za j. osobami než úvěr.institucemi bez selhání (Σ)	5 874	5 874	0	0	0	0
Standardní pohledávky za jinými osobami než úvěr.institucemi	5 874	5 874	0	0	0	0
Sled.úvěry a ost.pohled. za j.osobami než úvěr.institucemi	0	0	0	0	0	0
Pohledávky za jinými osobami než úvěr.institucemi v selhání (Σ)	139	28	0	0	111	0
Nestandardní pohledávky za jinými osobami než úvěr.instituce	0	0	0	0	0	0
Pochybné pohledávky za jinými osobami než úvěr.institucemi	0	0	0	0	0	0
Ztrátové pohledávky za jinými osobami než úvěr.institucemi	139	28	0	0	111	0

d) Struktura finančních aktiv podle jejich znehodnocení k 30.6.2012  
(v tis. Kč)

	Hodnota před znehodnocením		Opravné položky		Kumulovaná ztráta z ocenění reálnou hodnotou		Účetní hodnota (netto)	
	Finanč. aktiva oceňovaná naběhlou hodnotou nebo pořiz. cenou	Finanční aktiva oceňovaná reálnou hodnotou	Finanč. aktiva oceňovaná naběhlou hodnotou nebo pořiz. cenou	Finanční aktiva oceňovaná reálnou hodnotou	Finanč. aktiva oceňovaná naběhlou hodnotou nebo pořiz. cenou	Finanční aktiva oceňovaná reálnou hodnotou	Finanč. aktiva oceňovaná naběhlou hodnotou nebo pořiz. cenou	Finanční aktiva oceňovaná reálnou hodnotou
<b>Pohledávky bez znehodnocení (Σ)</b>	155 217	0	X	X	X	X	155 217	0
<b>Pohledávky se znehodnocením (Σ)</b>	139	0	111	X	X	0	28	0

e) Restrukturalizované pohledávky  
Citfin, spořitelní družstvo neevidovalo k 30.6.2012 žádné restrukturalizované pohledávky

	30.6.2012	31.3.2012	31.12.2011	30.9.2011
Restrukturalizované pohledávky za účetní období v hodnotě před znehodnocením				
Pohledávky oceňované naběhlou hodnotou	0	0	0	0
Pohledávky oceňované reálnou hodnotou	0	0	0	0

f) Deriváty (v tis. Kč)

	30.6.2012	31.3.2012	31.12.2011	30.9.2011
Deriváty k obchodování - aktiva				
reálná hodnota	35	80	157	0
jmenovitá hodnota	144 645	197 694	95 912	0
Deriváty k obchodování - závazky				
reálná hodnota	14	657	0	0
jmenovitá hodnota	144 624	198 271	95 755	0
Deriváty zajišťovací - aktiva				
reálná hodnota	0	0	0	0
jmenovitá hodnota	0	0	0	0
Deriváty zajišťovací - pasiva				
reálná hodnota	0	0	0	0
jmenovitá hodnota	0	0	0	0

g) Poměrové ukazatele

	30.6.2012	31.3.2012	31.12.2011	30.9.2011
Kapitálová přiměřenost	40,88%	42,26%	51,02%	50,44%
Rentabilita průměrných aktiv (ROAA)	2,64%	3,38%	1,18%	1,23%
Rentabilita průměrného kapitálu tier 1 (ROAE)	29,43%	37,36%	7,57%	6,90%
Aktiva na jednoho zaměstnance (v tis. Kč)	26 364	24 328	14 401	11 051
Správní náklady na jednoho zaměstnance (v tis. Kč)	1 609	1 601	1 447	1 251
Zisk nebo ztráta po zdanění na jednoho zaměstnance (v tis. Kč)	640	746	125	97

h) Údaje o kapitálu

**Kapitál (v tis. Kč)**

A	30.6.2012	31.3.2012	31.12.2011	30.9.2011
<b>Kapitál (Σ)</b>	<b>40 831</b>	<b>40 730</b>	<b>37 782</b>	<b>37 753</b>
Původní kapitál (Tier 1) (Σ)	40 831	40 730	37 782	37 753
Splacený základní kapitál	37 002	37 002	37 001	37 001
Rezervní fondy a nerozdělený zisk (Σ)	5 962	5 962	3 083	3 083
Povinné rezervní fondy	713	425	425	425
Ostatní fondy z rozdělení zisku	0	0	0	0
Nerozdělený zisk z předchozích období	5 249	2 658	2 658	2 658
Zisk za účetní období po zdanění	0	2 879	0	0
Neuhrazená ztráta z předchozích období	0	0	0	0
Výsledné kurzové rozdíly z konsolidace	0	0	0	0
Zisk za běžné účetní období	0	0	0	0
Ztráta za běžné účetní období	0	0	0	0
Čistý zisk z kapitalizace budouc. příjmů ze sekuritizace	0	0	0	0
Zisk/ztráta z ocenění závazků v RH z titulu úvěr. rizika	0	0	0	0
Další odčitatelné položky z původního kapitálu (Σ)	-2 133	-2 234	-2 302	-2 331
Goodwill	0	0	0	0
Nehmotný majetek jiný než goodwill	-2 133	-2 234	-2 302	-2 331
Negat. oceň. rozdíl ze změn RH realiz. kapitál. nástrojů	0	0	0	0
Hybridní nástroje celkem	0	0	0	0
Hybridní nástroje zohledňované do výše původního kapitálu	0	0	0	0
Hybridní nástroje zohledňované do výše 35% původ. kapitálu	0	0	0	0
Hybridní nástroje zohledňované do výše 15% původ. kapitálu	0	0	0	0
Dodatkový kapitál (Tier 2) (Σ)	0	0	0	0
Podřízený dluh A	0	0	0	0
Uhrazovací povinnost členů	0	0	0	0
Pozit. oceň. rozdíl ze změn RH realiz. akcií a podíl. listů	0	0	0	0
Odčitatelné položky od původ. a dodat.kapitálu (Tier1+Tier2)	0	0	0	0
Kapitál na krytí tržního rizika (Tier 3)	0	0	0	0

**Kapitálové požadavky (v tis. Kč)**

A	30.6.2012	31.3.2012	31.12.2011	30.9.2011
<b>Kapitálové požadavky celkem (Σ)</b>	<b>7 990</b>	<b>7 711</b>	<b>5 924</b>	<b>5 988</b>
Kap. pož. k úvěr. riziku při STA k expozicím celkem (Σ)	2 805	2 538	2 031	2 083
Kap. pož. při STA k expoz. vůči centr. vládám a bankám	0	0	0	0
Kap. pož. při STA k expoz. vůči reg. vládám a míst. orgánům	0	0	0	0
Kap. pož. při STA k expoz. vůči správ. orgánům a nekom. podn.	0	0	0	0
Kap. pož. při STA k expoz. vůči mezinárodním rozvoj. bankám	0	0	0	0
Kap. pož. při STA k expoz. vůči mezinárodním organizacím	0	0	0	0
Kap. pož. při STA k expoz. vůči institucím	2 333	2 052	1 544	1 586
Kap. pož. při STA k podnikovým expoz.	472	486	487	497
Kap. pož. při STA k retailovým expoz.	0	0	0	0
Kap. pož. při STA k expoz. zajištěným nemovitostmi	0	0	0	0
Kap. pož. při STA k expoz. po splatnosti	0	0	0	0
Kap. pož. při STA k regulatorně vysoce rizikovým expoz.	0	0	0	0
Kap. pož. při STA k expoz. v krytých dluhopisech	0	0	0	0
Kap. pož. při STA ke krátkod. expoz. vůči inst. a podn. expoz.	0	0	0	0
Kap. pož. při STA k expoz. vůči fondům kolekt. investování	0	0	0	0
Kap. pož. při STA k ostatním expoz.	0	0	0	0
Kap. pož. při STA k sekuritizovaným expozicím	0	0	0	0
Kap. pož. k vypořádacímu riziku	0	0	0	0
Kap. pož. k pozičnímu, měnovému a komoditnímu riziku celkem (Σ)	242	230	207	219
Kap. pož. k trž. riziku při stand. přístupu (STA) celkem (Σ)	242	230	207	219
Kap. pož. při STA k úrokovému riziku	0	0	0	0
Kap. pož. při STA k akciovému riziku	0	0	0	0
Kap. pož. při STA k měnovému riziku	242	230	207	219
Kap. pož. při STA ke komoditnímu riziku	0	0	0	0
Kap. pož. k trž. riziku při přístupu založ. na vl. modelech	0	0	0	0
Kap. pož. k operačnímu riziku celkem (Σ)	4 943	4 943	3 686	3 686
Kap. pož. k oper. riziku při BIA	4 943	4 943	3 686	3 686
Kap. pož. k oper. riziku při TSA	0	0	0	0
Kap. pož. k oper. riziku při ASA	0	0	0	0
Kap. pož. k riziku angažovanosti obch. portfolia	0	0	0	0
Kap. pož. k ostatním nástrojům obch. portfolia	0	0	0	0



**Příloha**

**INFORMACE O CITFIN, spořitelním družstvu**

