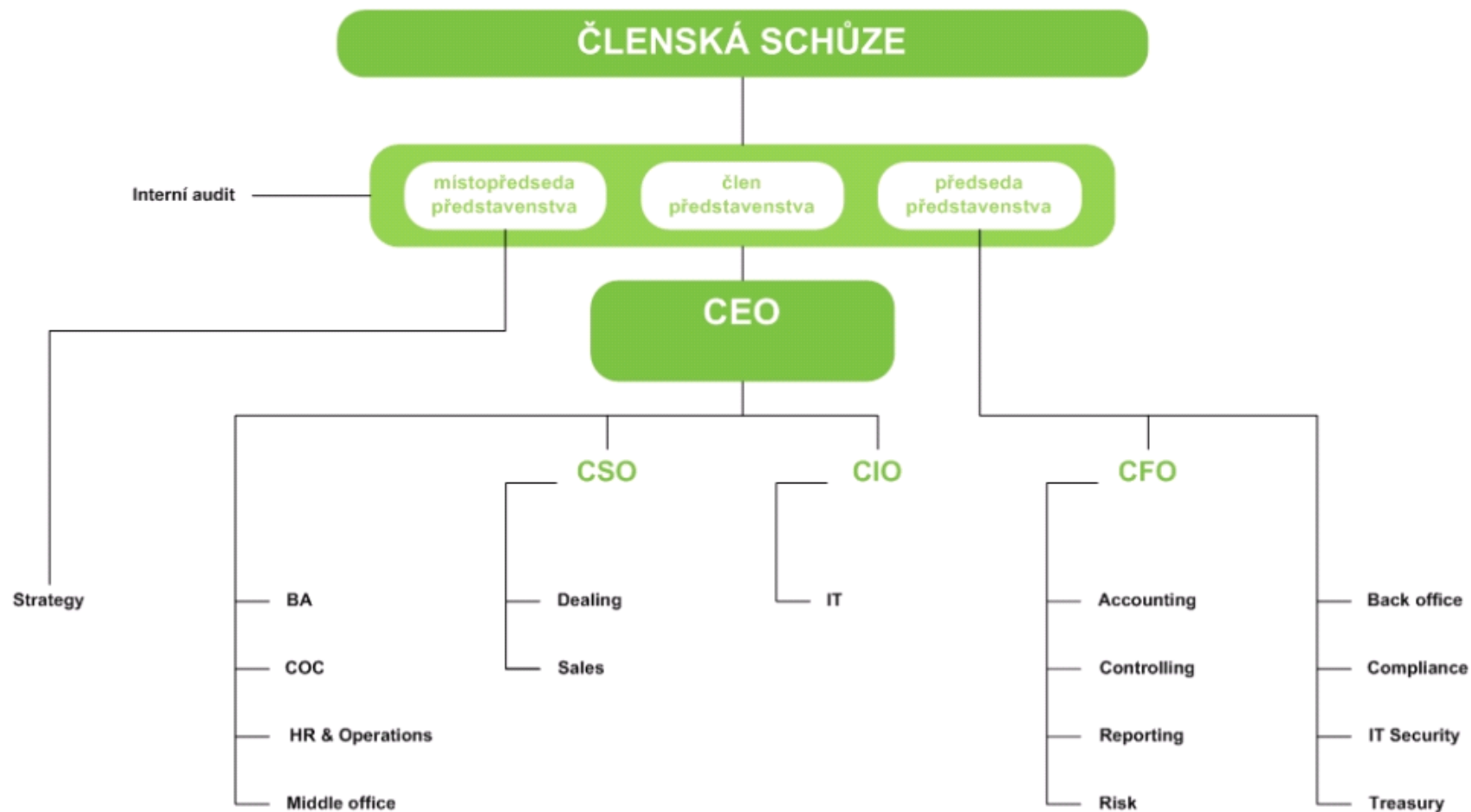


1. Informace o spořitelním družstvu

- a) Obchodní firma: Citfin, spořitelní družstvo
Právní forma: družstvo
Sídlo: Radlická 751/113e, Praha 5, PSČ 158 00
IČ: 25 78 33 01
- b) Datum zápisu do obchodního rejstříku: 26. července 1999
Datum zápisu poslední změny: 14. února 2012
Účel poslední změny:
- zaniklo členství v představenstvu I. Spálenskému
- vzniklo členství v představenstvu Ing. Janu Kavříkovi
- c) Výše základního kapitálu zapsaného v obchodním rejstříku:
35 000 000 Kč
- d) Výše splaceného základního kapitálu: 37 001 653 Kč
- e) Základní kapitál byl od posledního uveřejnění zvýšen o 230 Kč
- f) Počet členů spořitelního družstva k 31. 3. 2012 je: 1653
- g) Organizační struktura a počet zaměstnanců:
Počet organizačních jednotek
17 oddělení
Průměrný evidenční přepočtený stav zaměstnanců k 31. 3. 2012: 19

Organigram Citfin, spořitelní družstvo



1.11.2011

Informace ke dni 31. 3. 2012
 Uveřejněné dne 11. 5. 2012

- h) Údaje o členech kontrolní komise, členech představenstva, členech vrcholného vedení

Členové kontrolní komise:**Doc. Ing. Karel Kopp, CSc.**

Předseda kontrolní komise od 30.6.2008

Kvalifikační předpoklady – VŠE Praha

Zkušenosti – od r. 1971, 18let v ekonomicko-pedagogickém oboru – VŠE Praha, 2 roky poradce Úřadu vlády, 20 let členství ve statutárních orgánech průmyslových a finančních společností, předseda dozorčí rady Komerční banky 1998 - 2001

Členství v orgánech jiných právnických osob –

Citfin – Finanční trhy, a.s. – předseda dozorčí rady

CACM, a.s. – místopředseda představenstva

Český Investiční Trust, a.s. – předseda dozorčí rady

V.C.S. Trade a.s. – předseda dozorčí rady

Úspěch 2000 Alfa a.s. – člen dozorčí rady

Citfin Mobil – člen dozorčí rady

Doc. RNDr. Jarmila Radová, Ph.D

Člen kontrolní komise od 30.6.2008

Kvalifikační předpoklady – MFF UK Praha, Leeds

Metropolitan University, VŠE Praha

Zkušenosti – od r. 1979, 32 let v ekonomicko-pedagogickém oboru – VŠE Praha, vedoucí katedry bankovníctví a pojišťovnictví

Členství v orgánech jiných právnických osob –

Bytové družstvo Radhoštská – předseda představenstva

Společenství pro dům 771 - 781, Praha 6 - Vokovice – předseda výboru

Společenství Verdunská 39 – člen výboru

Nadační fond Prolomené Ticho – předseda správní rady

SWBC – úklid a.s. – člen dozorčí rady

Ing. Tatjana Reichlová

Člen kontrolní komise od 30.6.2008

Kvalifikační předpoklady – VŠE Praha, Komora daňových poradců Praha

Zkušenosti – od r. 1979, 32 let v ekonomicko-poradenském oboru, daňový poradce; certifikát účetní a daňový expert

Členství v orgánech jiných právnických osob –

Strojírna Pálava, a.s. – člen dozorčí rady

HEPP a.s. – člen představenstva

PF 2001, spol. s r.o. – jednatel

MD 2000 s.r.o. – jednatel

Ambus spol. s r.o. – jednatel

Členové představenstva:**Ing. Gabriel Kovács**

Předseda představenstva od 30.6.2008

Kvalifikační předpoklady – VŠE Praha

Zkušenosti - od r. 1991, 4 roky ekonomické poradenství, 16 let v oboru řízení ekonomického rozvoje společností, podnikových financí a obchodování na finančních trzích

Členství v orgánech jiných právnických osob – žádné

Ing. Jaroslav Struhala

Místopředseda představenstva od 30.6.2008

Kvalifikační předpoklady – VŠE Praha

Zkušenosti - 13 let v oboru obchodování na finančních trzích

Členství v orgánech jiných právnických osob – žádné

Ing. Jan Kavřík

Člen představenstva od 14.2.2012

Kvalifikační předpoklady – VŠE Praha, fakulta

národohospodářská, obor ekonomická statistika a finance

Zkušenosti – od r. 1979, 23 let v ekonomickém a

ekonomicko-pedagogickém oboru (statistika),

11 let praxe v oblasti bankovníctví

Členství v orgánech jiných právnických osob – žádné

Členové úvěrové komise:**Ing. Andrea Dvořáčková, CSc.**

Předseda úvěrové komise od 17.12.2008

Kvalifikační předpoklady – VŠE Praha

Zkušenosti – od r. 1972, 9 let v ekonomicko- poradenském oboru, 16 let praxe v ekonomicko-pedagogickém oboru, 14 let praxe v bankovníctví

Členství v orgánech jiných právnických osob – žádné

Mgr. Iveta Závodská

Člen úvěrové komise od 17.12.2008

Kvalifikační předpoklady – MIPP Praha

Zkušenosti – od r. 1981, 11 let praxe v ekonomicko-

poradenském oboru, 19 let daňové a ekonomické poradenství (člen KDP, zkouška na správce konkursní podstaty a likvidátora)

Členství v orgánech jiných právnických osob –

Bodie s.r.o. – jednatel

Ing. Věra Jonášová

Člen úvěrové komise od 17.12.2008

Kvalifikační předpoklady – VŠE Praha, fakulta výrobně ekonomická, obor ekonomika podniku

Zkušenosti – od r. 1972, 19 let v ekonomicko-poradenském oboru (vedoucí UIS, hlavní ekonom), 20 let praxe v auditu finančních institucí

Členství v orgánech jiných právnických osob – žádné

Řídící osoby:**Martina Arnold Rubín**

Generální ředitel od 1.10.2011

Kvalifikační předpoklady – Střední škola managementu a služeb, Praha

Zkušenosti – 11 let praxe v oblasti finančnictví

Členství v orgánech jiných právnických osob –

Citfin – Finanční trhy, a.s. - člen představenstva

Citfin mobil, a.s. - člen představenstva

Ing. Roman Štembera

Výkonný ředitel pro IT od 1.3.2008

Kvalifikační předpoklady – ČVUT Praha – fakulta elektrotechnická

Zkušenosti – od r. 1994, 17 let praxe v IT technologiích a vývoji SW

Členství v orgánech jiných právnických osob – žádné

Ing. Tomáš Janout

Manager Card Operations Centre od 1.6.2009

Kvalifikační předpoklady – ČVUT, fakulta elektrotechnická, specializace technická kybernetika

Zkušenosti – od r. 1986, 9 let v oblasti informačních technologií, 15 let kartové systémy a jejich bezpečnost v bankách (KB, HVB, Unicredit Bank)

Členství v orgánech jiných právnických osob – žádné

Ing. Leoš Pluhař

Manager Controllingu od 25.9.2008

Kvalifikační předpoklady – VŠE, fakulta národohospodářská, specializace národní hospodářství a obchodní podnikání

Zkušenosti – od r. 2001, 5 roky ekonomika podniku, 4 let v controllingu

Členství v orgánech jiných právnických osob – žádné

Ing. Dagmar Kubíková

Manager obchodu SME od 1.2.2010

Kvalifikační předpoklady – VŠE, obor Podniková ekonomika a management

Zkušenosti – od r. 2003, 8 let v obchodu

Členství v orgánech jiných právnických osob – žádné

Ing. Jiří Šimek

Treasury Manager od 1.5.2011

Kvalifikační předpoklady – VŠE, fakulta mezinárodních vztahů, specializace mezinárodní obchod a finance

Zkušenosti – od r. 2001 na různých pozicích v dealingu

Členství v orgánech jiných právnických osob – žádné

Zuzana Vladyková

Facility Manager od 1.5.2009

Kvalifikační předpoklady – PFUK, pedagog volného času*Zkušenosti* – od r. 1981, 24 let pedagog, 9 let ve facilities*Členství v orgánech jiných právnických osob* – žádné**Mgr. Jan Křivka**

HR Manager od 1.5.2009

Kvalifikační předpoklady – FFUK, katedra andragogiky a personálního řízení*Zkušenosti* – od r. 2006, řízení lidských zdrojů a personální činnost*Členství v orgánech jiných právnických osob* – žádné**Ing. Tomáš Volf**

Dealing Manager od 1.5.2011

Kvalifikační předpoklady – Bankovní institut vysoká škola*Zkušenosti* – od r. 2001, 5 let praxe v oblasti obchodu,

akviziční činnost, 5,5 roku praxe v oblasti financí, uzavírání směnných operací

Členství v orgánech jiných právnických osob – žádné**Hana Vodičková**

Middle Office Manager od 1.5.2009

Kvalifikační předpoklady – Střední odborná škola specializační, specializace na cestovní ruch*Zkušenosti* – od r. 2002, 3 roky praxe v oblasti poskytování telefonických služeb zákazníkům, callcentrum, praxe na úrovni teamleader, 5,5 roku praxe v oblasti platebního styku*Členství v orgánech jiných právnických osob* – žádné**Alice Zábranská**

Back Office Manager od 1.1.2012

Kvalifikační předpoklady – SEŠ Vinohradská, Praha*Zkušenosti* – od roku 1991 ve finančních institucích, oblast platebního styku*Členství v orgánech jiných právnických osob* – žádné**Ing. Radovana Straková**

Accounting Manager od 12.3.2012

Kvalifikační předpoklady – VŠE v Praze, katedra ASŘ*Zkušenosti* – od roku 1986 v oblasti vedení účetnictví a výkaznictví, finančního řízení*Členství v orgánech jiných právnických osob* – žádné

Nezávislí vedoucí zaměstnanci:**Ing. Oldřich Duchoslav**

Manažer oddělení Interního auditu od 1.8.2008

Kvalifikační předpoklady – VŠE Praha, fakulta
národohospodářská, obor ekonomická statistika

Zkušenosti – od r. 1979, 20 let praxe v auditu bank a

finančních institucí, 12 let praxe v zahraničním obchodu

Členství v orgánech jiných právnických osob – žádné

Působnost organizačního útvaru IT Security je zajištěna externí firmou.

Členům kontrolní komise, představenstva, úvěrové komise a vrcholného vedení nebyly poskytnuty žádné úvěry.

Citfin, spořitelní družstvo nevydalo záruky za členy kontrolní komise, představenstva, úvěrové komise a vrcholného vedení.

2. Údaje o složení členů Citfin, spořitelní družstvo

- a) Přehled kvalifikovaných účastí právnických osob:
Hyboria, s.r.o. - Žilovská 760, Praha 5, PSČ 155 00, výše podílu na hlasovacích právech 2,70 %
- b) Přehled kvalifikovaných účastí fyzických osob:
Ing. Gabriel Kovács, výše podílu na hlasovacích právech 97,29 %

3. Údaje o struktuře konsolidačního celku, jehož je povinná osoba součástí

- a) Informace o osobách, které jsou ve vztahu k povinné osobě ovládajícími osobami, popřípadě většinovým společníkem
 - a. Ing. Gabriel Kovács, fyzická osoba bez zapsání v OR
 - i. Citfin, spořitelní družstvo je odpovědnou úvěrovou institucí v této skupině finanční holdingové osoby
 - ii. přímý podíl na základním kapitálu povinné osoby 97,29 %
 - iii. přímý podíl na hlasovacích právech povinné osoby 97,29 %
 - iv. jiný způsob ovládnání – není
 - v. souhrnná výše pohledávek povinné osoby a souhrnná výše závazků povinné osoby vůči těmto osobám – není
 - vi. souhrnná výše cenných papírů, které má povinná osoba v aktivech a které jsou emitovány těmito osobami, a souhrnná výše závazků povinné osoby z těchto cenných papírů – není
 - vii. souhrnná výše povinnou osobou vydaných záruk za těmito osobami, a souhrnná výše povinnou osobou přijatých záruk od takových osob – není
- b) Grafické znázornění konsolidačního celku, nad nímž Česká národní banka vykonává dohled na konsolidovaném základě, a jehož členem je povinná osoba, s vyznačením osob, které jsou zahrnuty do regulovaného konsolidačního celku
 - b. viz příloha

4. Údaje o činnosti CITFIN , spořitelní družstvo

a) **Předmět podnikání zapsaný v obchodním rejstříku**

Citfin, spořitelní družstvo je oprávněno vykonávat tyto činnosti:

- a. přijímání vkladů od členů,
- b. poskytování úvěrů členům
- c. finanční leasing pro členy
- d. platební styk, zúčtování a vydávání a správa platebních prostředků pro členy,
- e. poskytování záruk ve formě ručení nebo bankovní záruky za členy
- f. otvírání akreditivů pro členy
- g. obstarání inkasa pro členy,
- h. nákup a prodej cizí měny pro členy
- i. pronájem bezpečnostních schránek členům

Citfin, spořitelní družstvo je oprávněno výlučně za účelem zajištění výše uvedených činností:

- a. ukládat vklady v družstevních záložnách a bankách a u poboček zahraničních bank
- b. přijímat úvěry od družstevních záložek a bank,
- c. nabývat majetek a disponovat s ním,
- d. obchodovat na vlastní účet s devizami a nástroji směnných kurzů a úrokových sazeb za účelem zajištění rizik
- e. obchodovat na vlastní účet s registrovanými cennými papíry

b) **Přehled činností skutečně vykonávaných**

- a. přijímání vkladů od členů,
- b. poskytování úvěrů členům
- c. platební styk, zúčtování a vydávání a správa platebních prostředků pro členy,
- d. nákup a prodej cizí měny pro členy

c) **Přehled činností, jejichž vykonávání nebo poskytování bylo Českou národní bankou omezeno nebo vyloučeno**

- a. v současné době nejsou žádné

5. Údaje o finanční situaci

a) Rozvaha

Část 1. Aktiva (v tis. Kč)

	31.3.2012	31.12.2011	30.9.2011	30.6.2011
Aktiva celkem (Σ)	462 233	331 223	298 380	217 881
Pokladní hotovost a pohledávky vůči centrálním bankám (Σ)	323 843	223 697	178 860	71 231
Pokladní hotovost	20	13	29	32
Pohledávky vůči centrálním bankám	323 823	223 684	178 831	71 199
Finanční aktiva k obchodování	0	196	0	0
Finanční aktiva v reálné hodnotě vykáz. do zisku nebo ztráty	0	0	0	0
Realizovatelná finanční aktiva	0	0	0	0
Úvěry a jiné pohledávky	130 146	98 873	111 483	137 891
Finanční investice držené do splatnosti	0	0	0	0
Zajišťovací deriváty s kladnou reálnou hodnotou	0	0	0	0
Kladné změny reálné hodnoty portfolia zajišťovaných nástrojů	0	0	0	0
Hmotný majetek (Σ)	644	763	834	962
Pozemky, budovy a zařízení	644	763	834	962
Investice do nemovitostí	0	0	0	0
Nehmotný majetek	2 234	2 302	2 331	1 856
Účasti v přidružených a ovládaných osobách a ve spol.podn.	0	0	0	0
Daňové pohledávky	287	0	233	905
Ostatní aktiva	5 079	5 392	4 639	5 036
Neoběžná aktiva a vyřazované skupiny určené k prodeji	0	0	0	0

Část 2. Závazky a vlastní kapitál (v tis. Kč)

	31.3.2012	31.12.2011	30.9.2011	30.6.2011
Závazky a vlastní kapitál celkem (Σ)	462 233	331 223	298 380	217 881
Závazky celkem (Σ)	452 727	325 261	293 326	213 979
Vklady, úvěry a ostatní finanční závazky vůči centr.bankám	0	0	0	0
Finanční závazky k obchodování	571	0	0	0
Finanční závazky v reálné hodnotě vykázané do zisku/ztráty	0	0	0	0
Finanční závazky v naběhlé hodnotě	412 055	284 702	253 539	174 560
Finanční závazky spojené s převáděnými aktivy	0	0	0	0
Zajišťovací deriváty se zápornou reálnou hodnotou	0	0	0	0
Záporné změny reál. hodnoty portfolia zajišťovaných nástrojů	0	0	0	0
Rezervy	687	400	0	0
Daňové závazky	300	338	330	280
Ostatní závazky	2 112	2 820	2 456	2 138
Základní kapitál družstev splatný na požádání (Σ)	37 002	37 001	37 001	37 001
Splacený zákl. kapitál družstev. záložny splatný na požádání	37 002	37 001	37 001	37 001
Nesplacený zákl. kapitál družstev. záložny splatný na požádání	0	0	0	0
Závazky spojené s vyřazovanými skupinami určenými k prodeji	0	0	0	0
Vlastní kapitál celkem (Σ)	9 506	5 962	5 054	3 902
Základní kapitál (Σ)	0	0	0	0
Splacený základní kapitál	0	0	0	0
Nesplacený základní kapitál	0	0	0	0
Další vlastní kapitál	0	0	0	0
Fondy z přecenění a ostatní oceňovací rozdíly	0	0	0	0
Rezervní fondy	425	425	425	425
Nerozdělený zisk (neuhrazená ztráta) z předchozích období	5 537	2 658	2 658	2 658
Zisk (ztráta) za běžné účetní období	3 544	2 879	1 971	819

b) Výkaz zisku a ztráty

(v tis. Kč)

	31.3.2012	31.12.2011	30.9.2011	30.6.2011
Zisk z finanční a provozní činnosti (Σ)	11 414	37 825	27 973	17 765
Úrokové výnosy	300	816	644	446
Úrokové náklady	-161	-575	-420	-312
Náklady na základní kapitál splatný na požádání	0	0	0	0
Výnosy z dividend	0	0	0	0
Výnosy z poplatků a provizí	1 470	3 539	2 104	1 100
Náklady na poplatky a provize	-1 165	-3 631	-2 127	-1 338
Realizované Z/Z z finan.aktiv a závazků nevykáz. v RH do Z/Z	0	0	0	0
Zisk (ztráta) z finančních aktiv a závazků k obchodování	0	0	0	0
Zisk (ztráta) z finan. aktiv a závazků v RH vykázané do Z/Z	0	0	0	0
Zisk (ztráta) ze zajišťovacího účetnictví	0	0	0	0
Kurzové rozdíly	10 967	37 834	27 775	17 816
Zisk (ztráta) z odúčtování aktiv j. než držených k prodeji	0	2	2	2
Ostatní provozní výnosy	5	138	114	103
Ostatní provozní náklady	-2	-298	-119	-52
Správní náklady (Σ)	-7 603	-33 289	-25 333	-16 510
Náklady na zaměstnance (Σ)	-3 328	-17 323	-13 527	-9 012
Mzdy a platy	-2 469	-12 446	-9 589	-6 437
Sociální a zdravotní pojištění	-851	-4 066	-3 144	-2 119
Penzijní a podobné výdaje	0	0	0	0
Náklady na dočasné zaměstnance	0	-740	-735	-407
Odměny - vlastní kapitálové nástroje	0	0	0	0
Ostatní náklady na zaměstnance	-8	-71	-59	-49
Ostatní správní náklady (Σ)	-4 275	-15 966	-11 806	-7 498
Náklady na reklamu	-71	-1 829	-1 684	-526
Náklady na poradenství	-64	-246	-183	-166
Náklady na informační technologie	-173	-1 153	-1 007	-795
Náklady na outsourcing	-1 054	-3 271	-2 310	-1 453
Nájemné	-1 147	-3 919	-2 671	-1 781
Jiné správní náklady	-1 766	-5 548	-3 951	-2 777
Odpisy (Σ)	-247	-923	-663	-446
Odpisy pozemků, budov a zařízení	-117	-521	-395	-270
Odpisy investic do nemovitostí	-2	-9	-7	-4
Odpisy nehmotného majetku	-128	-393	-261	-172
Tvorba rezerv	0	-687	0	0
Ztráty ze znehodnocení (Σ)	-22	-59	-16	0
Ztráty ze znehodnocení finan.aktiv nevykázaných v RH do Z/Z	-22	-59	-16	0
Ztráty ze znehodnocení nefinančních aktiv	0	0	0	0
Negativní goodwill bezprostředně zahrnutý do výkazu Z/Z	0	0	0	0
Podíl na Z/Z přídr. a ovládaných osob a společných podniků	0	0	0	0
Zisk nebo ztráta z neoběžných aktiv a vyřazovaných skupin	0	0	0	0
Zisk nebo ztráta z pokračujících činností před zdaněním	3 544	2 865	1 964	811
Náklady na daň z příjmů	0	14	7	7
Zisk nebo ztráta z pokračujících činností po zdanění	3 544	2 879	1 971	819
Zisk nebo ztráta z ukončované činnosti po zdanění	0	0	0	0
Zisk nebo ztráta po zdanění	3 544	2 879	1 971	819

c) Pohledávky podle selhání a jejich znehodnocení k 31. 3. 2012
 (v tis. Kč)

	Hodnota před znehodnocením	Účetní hodnota (netto)	Opravné položky k jednotlivým pohledávkám	Opravné položky k port. pohled. jednotlivě bez znehodnocení	Opravné položky k portfoliu jednotlivě nevýznam. pohledávek	Kumulovaná ztráta z ocenění reálnou hodnotou
Pohledávky z finančních činností celkem (Σ)	132 364	132 283	0	0	81	0
Pohledávky za úvěrovými institucemi (Σ)	126 213	126 213	0	0	0	0
Pohledávky za úvěrovými institucemi bez selhání (Σ)	126 213	126 213	0	0	0	0
Standardní pohledávky za úvěrovými institucemi	126 213	126 213	0	0	0	0
Sledované pohledávky za úvěrovými institucemi	0	0	0	0	0	0
Pohledávky za úvěrovými institucemi v selhání (Σ)	0	0	0	0	0	0
Nestandardní pohledávky za úvěrovými institucemi	0	0	0	0	0	0
Pochybné pohledávky za úvěrovými institucemi	0	0	0	0	0	0
Ztrátové pohledávky za úvěrovými institucemi	0	0	0	0	0	0
Pohledávky za jinými osobami než úvěr.institucemi (Σ)	6 151	6 070	0	0	81	0
Pohledávky za j. osobami než úvěr.institucemi bez selhání (Σ)	6 013	6 013	0	0	0	0
Standardní pohledávky za jinými osobami než úvěr.institucemi	6 013	6 013	0	0	0	0
Sled.úvěry a ost.pohled. za j.osobami než úvěr.institucemi	0	0	0	0	0	0
Pohledávky za jinými osobami než úvěr.institucemi v selhání (Σ)	138	57	0	0	81	0
Nestandardní pohledávky za jinými osobami než úvěr.instituce	0	0	0	0	0	0
Pochybné pohledávky za jinými osobami než úvěr.institucemi	0	0	0	0	0	0
Ztrátové pohledávky za jinými osobami než úvěr.institucemi	138	57	0	0	81	0

d) Struktura finančních aktiv podle jejich znehodnocení k 31. 3. 2012
 (v tis. Kč)

	Hodnota před znehodnocením		Opravné položky		Kumulovaná ztráta z ocenění reálnou hodnotou		Účetní hodnota (netto)	
	Finanč. aktiva oceňovaná naběhlou hodnotou nebo pořiz. cenou	Finanční aktiva oceňovaná reálnou hodnotou	Finanč. aktiva oceňovaná naběhlou hodnotou nebo pořiz. cenou	Finanční aktiva oceňovaná reálnou hodnotou	Finanč. aktiva oceňovaná naběhlou hodnotou nebo pořiz. cenou	Finanční aktiva oceňovaná reálnou hodnotou	Finanč. aktiva oceňovaná naběhlou hodnotou nebo pořiz. cenou	Finanční aktiva oceňovaná reálnou hodnotou
Pohledávky bez znehodnocení (Σ)	135 102	0	X	X	X	X	135 102	0
Pohledávky se znehodnocením (Σ)	138	0	81	X	X	0	57	0

 e) Restrukturalizované pohledávky
 Citfin, spořitelní družstvo neevidovalo k 31. 3. 2012 žádné restrukturalizované pohledávky

	31.3.2012	31.12.2011	30.9.2011	30.6.2011
Restrukturalizované pohledávky za účetní období v hodnotě před znehodnocením				
Pohledávky oceňované naběhlou hodnotou	0	0	0	0
Pohledávky oceňované reálnou hodnotou	0	0	0	0

f) Deriváty (v tis. Kč)

	31.3.2012	31.12.2011	30.9.2011	30.6.2011
Deriváty k obchodování - aktiva				
reálná hodnota	80	157	0	0
jmenovitá hodnota	197 694	95 912	0	0
Deriváty k obchodování - závazky				
reálná hodnota	657	0	0	0
jmenovitá hodnota	198 271	95 755	0	0
Deriváty zajišťovací - aktiva				
reálná hodnota	0	0	0	0
jmenovitá hodnota	0	0	0	0
Deriváty zajišťovací - pasiva				
reálná hodnota	0	0	0	0
jmenovitá hodnota	0	0	0	0

g) Poměrové ukazatele

	31.3.2012	31.12.2011	30.9.2011	30.6.2011
Kapitálová přiměřenost	42,26%	51,02%	50,44%	46,08%
Rentabilita průměrných aktiv (ROAA)	3,38%	1,18%	1,23%	0,90%
Rentabilita průměrného kapitálu tier 1 (ROAE)	37,36%	7,57%	6,90%	4,30%
Aktiva na jednoho zaměstnance (v tis. Kč)	24 328	14 401	11 051	8 070
Správní náklady na jednoho zaměstnance (v tis. Kč)	1 601	1 447	1 251	1 223
Zisk nebo ztráta po zdanění na jednoho zaměstnance (v tis. Kč)	746	125	97	61

h) Údaje o kapitálu

Kapitál (v tis. Kč)

A	31.3.2012	31.12.2011	30.9.2011	30.6.2011
Kapitál (Σ)	40 730	37 782	37 753	38 228
Původní kapitál (Tier 1) (Σ)	40 730	37 782	37 753	38 228
Splacený základní kapitál	37 002	37 001	37 001	37 001
Rezervní fondy a nerozdělený zisk (Σ)	5 962	3 083	3 083	3 083
Povinné rezervní fondy	425	425	425	425
Ostatní fondy z rozdělení zisku	0	0	0	0
Nerozdělený zisk z předchozích období	2 658	2 658	2 658	2 658
Zisk za účetní období po zdanění	2 879	0	0	0
Neuhrazená ztráta z předchozích období	0	0	0	0
Výsledné kurzové rozdíly z konsolidace	0	0	0	0
Zisk za běžné účetní období	0	0	0	0
Ztráta za běžné účetní období	0	0	0	0
Čistý zisk z kapitalizace budouc. příjmů ze sekuritizace	0	0	0	0
Zisk/ztráta z ocenění závazků v RH z titulu úvěr. rizika	0	0	0	0
Další odčitatelné položky z původního kapitálu (Σ)	-2 234	-2 302	-2 331	-1 856
Goodwill	0	0	0	0
Nehmotný majetek jiný než goodwill	-2 234	-2 302	-2 331	-1 856
Negat. oceň. rozdíl ze změn RH realiz. kapitál. nástrojů	0	0	0	0
Hybridní nástroje celkem	0	0	0	0
Hybridní nástroje zohledňované do výše původního kapitálu	0	0	0	0
Hybridní nástroje zohledňované do výše 35% původ. kapitálu	0	0	0	0
Hybridní nástroje zohledňované do výše 15% původ. kapitálu	0	0	0	0
Dodatkový kapitál (Tier 2) (Σ)	0	0	0	0
Podřízený dluh A	0	0	0	0
Uhrazovací povinnost členů	0	0	0	0
Pozit. oceň. rozdíl ze změn RH realiz. akcií a podíl. listů	0	0	0	0
Odčitatelné položky od původ. a dodat.kapitálu (Tier1+Tier2)	0	0	0	0
Kapitál na krytí tržního rizika (Tier 3)	0	0	0	0

Kapitálové požadavky (v tis. Kč)

A	31.3.2012	31.12.2011	30.9.2011	30.6.2011
Kapitálové požadavky celkem (Σ)	7 711	5 924	5 988	6 637
Kap. pož. k úvěr. riziku při STA k expozicím celkem (Σ)	2 538	2 031	2 083	2 409
Kap. pož. při STA k expoz. vůči centr. vládám a bankám	0	0	0	0
Kap. pož. při STA k expoz. vůči reg. vládám a míst. orgánům	0	0	0	0
Kap. pož. při STA k expoz. vůči správ. orgánům a nekom. podn.	0	0	0	0
Kap. pož. při STA k expoz. vůči mezinárodním rozvoj. bankám	0	0	0	0
Kap. pož. při STA k expoz. vůči mezinárodním organizacím	0	0	0	0
Kap. pož. při STA k expoz. vůči institucím	2 052	1 544	1 586	1 926
Kap. pož. při STA k podnikovým expoz.	486	487	497	483
Kap. pož. při STA k retailovým expoz.	0	0	0	0
Kap. pož. při STA k expoz. zajištěným nemovitostmi	0	0	0	0
Kap. pož. při STA k expoz. po splatnosti	0	0	0	0
Kap. pož. při STA k regulatorně vysoce rizikovým expoz.	0	0	0	0
Kap. pož. při STA k expoz. v krytých dluhopisech	0	0	0	0
Kap. pož. při STA ke krátkod. expoz. vůči inst. a podn. expoz.	0	0	0	0
Kap. pož. při STA k expoz. vůči fondům kolekt. investování	0	0	0	0
Kap. pož. při STA k ostatním expoz.	0	0	0	0
Kap. pož. při STA k sekuritizovaným expozicím	0	0	0	0
Kap. pož. k vypořádacímu riziku	0	0	0	0
Kap. pož. k pozičnímu, měnovému a komoditnímu riziku celkem (Σ)	230	207	219	542
Kap. pož. k trž. riziku při stand. přístupu (STA) celkem (Σ)	230	207	219	542
Kap. pož. při STA k úrokovému riziku	0	0	0	0
Kap. pož. při STA k akciovému riziku	0	0	0	0
Kap. pož. při STA k měnovému riziku	230	207	219	542
Kap. pož. při STA ke komoditnímu riziku	0	0	0	0
Kap. pož. k trž. riziku při přístupu založ. na vl. modelech	0	0	0	0
Kap. pož. k operačnímu riziku celkem (Σ)	4 943	3 686	3 686	3 686
Kap. pož. k oper. riziku při BIA	4 943	3 686	3 686	3 686
Kap. pož. k oper. riziku při TSA	0	0	0	0
Kap. pož. k oper. riziku při ASA	0	0	0	0
Kap. pož. k riziku angažovanosti obch. portfolia	0	0	0	0
Kap. pož. k ostatním nástrojům obch. portfolia	0	0	0	0

Příloha

INFORMACE O CITFIN, spořitelním družstvu

