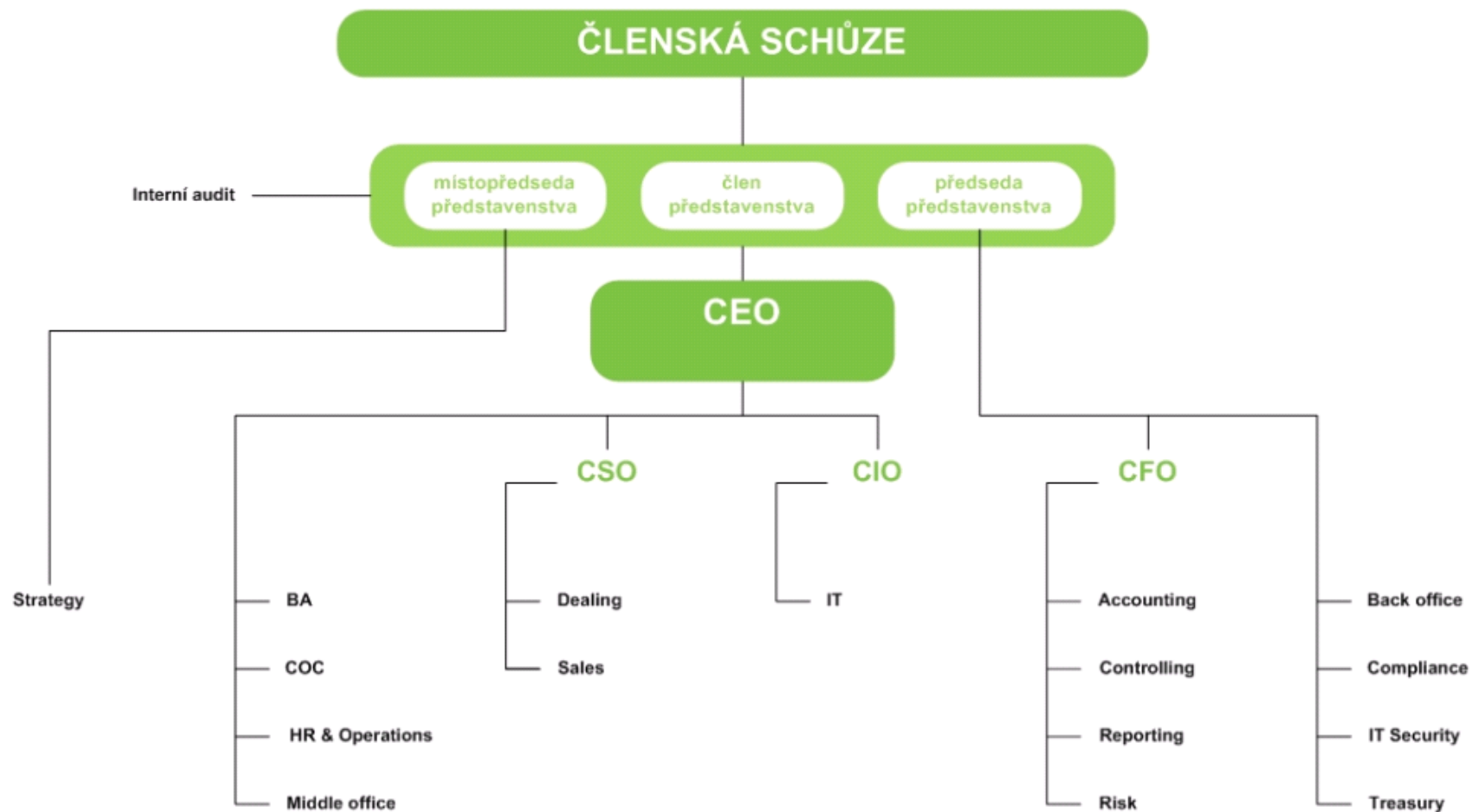


1. Informace o spořitelním družstvu

- a) Obchodní firma: Citfin, spořitelní družstvo
Právní forma: družstvo
Sídlo: Radlická 751/113e, Praha 5, PSČ 158 00
IČ: 25 78 33 01
- b) Datum zápisu do obchodního rejstříku: 26. července 1999
Datum zápisu poslední změny: 21. září 2010
Účel poslední změny: změna bydliště předsedy představenstva
- c) Výše základního kapitálu zapsaného v obchodním rejstříku:
35 000 000 Kč
- d) Výše splaceného základního kapitálu: 37 001 423 Kč
- e) Základní kapitál byl od poslední uveřejnění zvýšen o 244 Kč
- f) Počet členů spořitelního družstva k 31. 12. 2011 je: 1423
- g) Organizační struktura a počet zaměstnanců:
Počet organizačních jednotek
17 oddělení
Průměrný evidenční přepočtený stav zaměstnanců k 31. 12. 2011: 23

Organigram Citfin, spořitelní družstvo



1.11.2011

Informace ke dni 31. 12. 2011
 Uveřejněné dne 25. 4. 2012

- h) Údaje o členech kontrolní komise, členech představenstva, členech vrcholného vedení

Členové kontrolní komise:

Doc. Ing. Karel Kopp, CSc.

Předseda kontrolní komise od 30.6.2008

Kvalifikační předpoklady – VŠE Praha

Zkušenosti – od r. 1971, 18let v ekonomicko-pedagogickém oboru – VŠE Praha, 2 roky poradce Úřadu vlády, 20 let členství ve statutárních orgánech průmyslových a finančních společností, předseda dozorčí rady Komerční banky 1998 - 2001

Členství v orgánech jiných právnických osob –

Citfin – Finanční trhy, a.s. – předseda dozorčí rady

CACM, a.s. – místopředseda představenstva

Český Investiční Trust, a.s. – předseda dozorčí rady

V.C.S. Trade a.s. – předseda dozorčí rady

Úspěch 2000 Alfa a.s. – člen dozorčí rady

Citfin Mobil – člen dozorčí rady

Doc. RNDr. Jarmila Radová, Ph.D

Člen kontrolní komise od 30.6.2008

Kvalifikační předpoklady – MFF UK Praha, Leeds

Metropolitan University, VŠE Praha

Zkušenosti – od r. 1979, 32 let v ekonomicko-pedagogickém oboru – VŠE Praha, vedoucí katedry bankovníctví a pojišťovnictví

Členství v orgánech jiných právnických osob –

Bytové družstvo Radhoštská – předseda

představenstva

Společenství vlastníků Tř. Edvarda Beneše –

předseda výboru

Nadační fond Prolomené Ticho - předseda správní rady

SWBC – úklid a.s. - člen dozorčí rady

Ing. Tatjana Reichlová

Člen kontrolní komise od 30.6.2008

Kvalifikační předpoklady – VŠE Praha, Komora daňových poradců Praha

Zkušenosti – od r. 1979, 32 let v ekonomicko-poradenském oboru, daňový poradce; certifikát účetní a daňový expert

Členství v orgánech jiných právnických osob –

Strojárna Pálava, a.s. – člen dozorčí rady

HEPP a.s. – člen představenstva

PF 2001, spol. s r.o. – jednatel

MD 2000 s.r.o. – jednatel

Ambus spol. s r.o. – jednatel

Členové představenstva:**Ing. Gabriel Kovács**

Předseda představenstva od 30.6.2008

Kvalifikační předpoklady – VŠE Praha

Zkušenosti - od r. 1991, 4 roky ekonomické poradenství, 16 let v oboru řízení ekonomického rozvoje společností, podnikových financí a obchodování na finančních trzích

Členství v orgánech jiných právnických osob – žádné

Ing. Jaroslav Struhala

Místopředseda představenstva od 30.6.2008

Kvalifikační předpoklady – VŠE Praha

Zkušenosti - 13 let v oboru obchodování na finančních trzích

Členství v orgánech jiných právnických osob – žádné

Ivan Spálenský

Člen představenstva od 17.12.2008

Kvalifikační předpoklady – VŠE Praha

Zkušenosti – od r. 1991, 11 let v ekonomicko-poradenském oboru, 9 let v oboru finančního řízení obchodních společností

Členství v orgánech jiných právnických osob – žádné

Členové úvěrové komise:**Ing. Andrea Dvořáčková, CSc.**

Předseda úvěrové komise od 17.12.2008

Kvalifikační předpoklady – VŠE Praha

Zkušenosti – od r. 1972, 9 let v ekonomicko- poradenském oboru, 16 let praxe v ekonomicko-pedagogickém oboru, 14 let praxe v bankovníctví

Členství v orgánech jiných právnických osob – žádné

Mgr. Iveta Závodská

Člen úvěrové komise od 17.12.2008

Kvalifikační předpoklady – MIPP Praha

Zkušenosti – od r. 1981, 11 let praxe v ekonomicko-poradenském oboru, 19 let daňové a ekonomické poradenství (člen KDP, zkouška na správce konkursní podstaty a likvidátora)

Členství v orgánech jiných právnických osob –

Bodie s.r.o. – jednatel

Dům s pečovatelskou službou SENIOR – ředitel

Ing. Věra Jonášová

Člen úvěrové komise od 17.12.2008

Kvalifikační předpoklady – VŠE Praha, fakulta výrobně ekonomická, obor ekonomika podniku

Zkušenosti – od r. 1972, 19 let v ekonomicko-poradenském oboru (vedoucí UIS, hlavní ekonom), 20 let praxe v auditu finančních institucí

Členství v orgánech jiných právnických osob – žádné

Řídící osoby:**Martina Arnold Rubín**

Generální ředitel od 1.10.2011

Kvalifikační předpoklady – Střední škola managementu a služeb, Praha*Zkušenosti* – 11 let praxe v oblasti finančnictví*Členství v orgánech jiných právnických osob* –

Citfin – Finanční trhy, a.s. - člen představenstva

Citfin mobil, a.s. - člen představenstva

Ing. Roman Štembera

Výkonný ředitel pro IT od 1.3.2008

Kvalifikační předpoklady – ČVUT Praha – fakulta elektrotechnická*Zkušenosti* – od r. 1994, 17 let praxe v IT technologiích a vývoji SW*Členství v orgánech jiných právnických osob* – žádné**Ing. Jan Kavřík**

Risk Manager od 1.7.2010

Kvalifikační předpoklady – VŠE Praha, fakulta národohospodářská, obor ekonomická statistika a finance*Zkušenosti* – od r. 1979, 23 let v ekonomickém a ekonomicko-pedagogickém oboru (statistika),

11 let praxe v oblasti bankovníctví

Členství v orgánech jiných právnických osob – žádné**Ing. Tomáš Janout**

Manager Card Operations Centre od 1.6.2009

Kvalifikační předpoklady – ČVUT, fakulta elektrotechnická, specializace technická kybernetika*Zkušenosti* – od r. 1986, 9 let v oblasti informačních technologií, 15 let kartové systémy a jejich bezpečnost v bankách (KB, HVB, Unicredit Bank)*Členství v orgánech jiných právnických osob* – žádné**Ing. Leoš Pluhař**

Manager Controllingu od 25.9.2008

Kvalifikační předpoklady – VŠE, fakulta národohospodářská, specializace národní hospodářství a obchodní podnikání*Zkušenosti* – od r. 2001, 5 roky ekonomika podniku, 4 let v controllingu*Členství v orgánech jiných právnických osob* – žádné

Ing. Dagmar Kubíková

Manager obchodu SME od 1.2.2010

Kvalifikační předpoklady – VŠE, obor Podniková ekonomika a management*Zkušenosti* – od r. 2003, 8 let v obchodu*Členství v orgánech jiných právnických osob* – žádné**Ing. Jiří Šimek**

Treasury Manager od 1.5.2011

Kvalifikační předpoklady – VŠE, fakulta mezinárodních vztahů, specializace mezinárodní obchod a finance*Zkušenosti* – od r. 2001 na různých pozicích v dealingu*Členství v orgánech jiných právnických osob* – žádné**Zuzana Vladyková**

Facility Manager od 1.5.2009

Kvalifikační předpoklady – PFUK, pedagog volného času*Zkušenosti* – od r. 1981, 24 let pedagog, 9 let ve facilities*Členství v orgánech jiných právnických osob* – žádné**Mgr. Jan Křivka**

HR Manager od 1.5.2009

Kvalifikační předpoklady – FFUK, katedra andragogiky a personálního řízení*Zkušenosti* – od r. 2006, řízení lidských zdrojů a personální činnost*Členství v orgánech jiných právnických osob* – žádné**Ing. Tomáš Volf**

Dealing Manager od 1.5.2011

Kvalifikační předpoklady – Bankovní institut vysoká škola*Zkušenosti* – od r. 2001, 5 let praxe v oblasti obchodu, akviziční činnost, 5,5 roku praxe v oblasti financí, uzavírání směnných operací*Členství v orgánech jiných právnických osob* – žádné**Hana Vodičková**

Middle Office Manager od 1.5.2009

Kvalifikační předpoklady – Střední odborná škola specializační, specializace na cestovní ruch*Zkušenosti* – od r. 2002, 3 roky praxe v oblasti poskytování telefonických služeb zákazníkům, callcentrum, praxe na úrovni teamleader, 5,5 roku praxe v oblasti platebního styku*Členství v orgánech jiných právnických osob* – žádné

Nezávislí vedoucí zaměstnanci:**Ing. Oldřich Duchoslav**

Manažer oddělení Interního auditu od 1.8.2008

Kvalifikační předpoklady – VŠE Praha, fakulta
národohospodářská, obor ekonomická statistika

Zkušenosti – od r. 1979, 20 let praxe v auditu bank a

finančních institucí, 12 let praxe v zahraničním obchodu

Členství v orgánech jiných právnických osob – žádné

Působnost organizačního útvaru IT Security je zajištěna externí firmou.

Členům kontrolní komise, představenstva, úvěrové komise a vrcholného vedení nebyly poskytnuty žádné úvěry.

Citfin, spořitelní družstvo nevydalo záruky za členy kontrolní komise, představenstva, úvěrové komise a vrcholného vedení.

2. Údaje o složení členů Citfin, spořitelní družstvo

- a) Přehled kvalifikovaných účastí právnických osob:
Hyboria, s.r.o. - Žilovská 760, Praha 5, PSČ 155 00, výše podílu na hlasovacích právech 2,70 %
- b) Přehled kvalifikovaných účastí fyzických osob:
Ing. Gabriel Kovács, výše podílu na hlasovacích právech 97,29 %

3. Údaje o struktuře konsolidačního celku, jehož je povinná osoba součástí

- a) Informace o osobách, které jsou ve vztahu k povinné osobě ovládajícími osobami, popřípadě většinovým společníkem
 - a. Ing. Gabriel Kovács, fyzická osoba bez zapsání v OR
 - i. Citfin, spořitelní družstvo je odpovědnou úvěrovou institucí v této skupině finanční holdingové osoby
 - ii. přímý podíl na základním kapitálu povinné osoby 97,29 %
 - iii. přímý podíl na hlasovacích právech povinné osoby 97,29 %
 - iv. jiný způsob ovládnání – není
 - v. souhrnná výše pohledávek povinné osoby a souhrnná výše závazků povinné osoby vůči těmto osobám – není
 - vi. souhrnná výše cenných papírů, které má povinná osoba v aktivech a které jsou emitovány těmito osobami, a souhrnná výše závazků povinné osoby z těchto cenných papírů – není
 - vii. souhrnná výše povinnou osobou vydaných záruk za těmito osobami, a souhrnná výše povinnou osobou přijatých záruk od takových osob – není
- b) grafické znázornění konsolidačního celku, nad nímž Česká národní banka vykonává dohled na konsolidovaném základě, a jehož členem je povinná osoba, s vyznačením osob, které jsou zahrnuty do regulovaného konsolidačního celku
 - b. viz příloha

4. Údaje o činnosti CITFIN , spořitelní družstvo

- a) Předmět podnikání zapsaný v obchodním rejstříku
Citfin, spořitelní družstvo je oprávněno vykonávat tyto činnosti:
- přijímání vkladů od členů,
 - poskytování úvěrů členům
 - finanční leasing pro členy
 - platební styk, zúčtování a vydávání a správa platebních prostředků pro členy,
 - poskytování záruk ve formě ručení nebo bankovní záruky za členy
 - otvírání akreditivů pro členy
 - obstarání inkasa pro členy,
 - nákup a prodej cizí měny pro členy
 - pronájem bezpečnostních schránek členům

Citfin, spořitelní družstvo je oprávněno výlučně za účelem zajištění výše uvedených činností:

- ukládat vklady v družstevních záložnách a bankách a u poboček zahraničních bank
 - přijímat úvěry od družstevních záložen a bank,
 - nabývat majetek a disponovat s ním,
 - obchodovat na vlastní účet s devizami a nástroji směnných kurzů a úrokových sazeb za účelem zajištění rizik
 - obchodovat na vlastní účet s registrovanými cennými papíry
- b) Přehled činností skutečně vykonávaných
- přijímání vkladů od členů,
 - poskytování úvěrů členům
 - platební styk, zúčtování a vydávání a správa platebních prostředků pro členy,
 - nákup a prodej cizí měny pro členy
- c) Přehled činností, jejichž vykonávání nebo poskytování bylo Českou národní bankou omezeno nebo vyloučeno – v současné době nejsou žádné

5. Údaje o finanční situaci

a) Rozvaha

Část 1. Aktiva (v tis. Kč)

	31.12.2011	30.9.2011	30.6.2011	31.3.2011
Aktiva celkem (Σ)	331 223	298 380	217 881	167 014
Pokladní hotovost a pohledávky vůči centrálním bankám (Σ)	223 697	178 860	71 231	66 812
Pokladní hotovost	13	29	32	4
Pohledávky vůči centrálním bankám	223 684	178 831	71 199	66 808
Finanční aktiva k obchodování	196	0	0	0
Finanční aktiva v reálné hodnotě vykáz. do zisku nebo ztráty	0	0	0	0
Realizovatelná finanční aktiva	0	0	0	0
Úvěry a jiné pohledávky	98 873	111 483	137 891	92 093
Finanční investice držené do splatnosti	0	0	0	0
Zajišťovací deriváty s kladnou reálnou hodnotou	0	0	0	0
Kladné změny reálné hodnoty portfolia zajišťovaných nástrojů	0	0	0	0
Hmotný majetek (Σ)	763	834	962	1 242
Pozemky, budovy a zařízení	763	834	962	1 242
Investice do nemovitostí	0	0	0	0
Nehmotný majetek	2 302	2 331	1 856	1 942
Účasti v přidružených a ovládaných osobách a ve spol.podn.	0	0	0	0
Daňové pohledávky	0	233	905	923
Ostatní aktiva	5 392	4 639	5 036	4 002
Neoběžná aktiva a vyřazované skupiny určené k prodeji	0	0	0	0

Část 2. Závazky a vlastní kapitál (v tis. Kč)

	31.12.2011	30.9.2011	30.6.2011	31.3.2011
Závazky a vlastní kapitál celkem (Σ)	331 223	298 380	217 881	167 014
Závazky celkem (Σ)	325 261	293 326	213 979	163 685
Vklady, úvěry a ostatní finanční závazky vůči centr.bankám	0	0	0	0
Finanční závazky k obchodování	0	0	0	0
Finanční závazky v reálné hodnotě vykázané do zisku/ztráty	0	0	0	0
Finanční závazky v naběhlé hodnotě	284 702	253 539	174 560	124 361
Finanční závazky spojené s převáděnými aktivy	0	0	0	0
Zajišťovací deriváty se zápornou reálnou hodnotou	0	0	0	0
Záporné změny reál. hodnoty portfolia zajišťovaných nástrojů	0	0	0	0
Rezervy	400	0	0	142
Daňové závazky	338	330	280	283
Ostatní závazky	2 820	2 456	2 138	1 898
Základní kapitál družstev splatný na požádání (Σ)	37 001	37 001	37 001	37 001
Splacený zákl. kapitál družstev. záložny splatný na požádání	37 001	37 001	37 001	37 001
Nesplacený zákl. kapitál družstev. záložny splatný na požádání	0	0	0	0
Závazky spojené s vyřazovanými skupinami určenými k prodeji	0	0	0	0
Vlastní kapitál celkem (Σ)	5 962	5 054	3 902	3 329
Základní kapitál (Σ)	0	0	0	0
Splacený základní kapitál	0	0	0	0
Nesplacený základní kapitál	0	0	0	0
Další vlastní kapitál	0	0	0	0
Fondy z přecenění a ostatní oceňovací rozdíly	0	0	0	0
Rezervní fondy	425	425	425	370
Nerozdělený zisk (neuhrazená ztráta) z předchozích období	2 658	2 658	2 658	2 713
Zisk (ztráta) za běžné účetní období	2 879	1 971	819	246

b) Výkaz zisku a ztráty

(v tis. Kč)

	31.12.2011	30.9.2011	30.6.2011	31.3.2011
Zisk z finanční a provozní činnosti (Σ)	37 825	27 973	17 765	8 111
Úrokové výnosy	816	644	446	242
Úrokové náklady	-575	-420	-312	-142
Náklady na základní kapitál splatný na požádání	0	0	0	0
Výnosy z dividend	0	0	0	0
Výnosy z poplatků a provizí	3 539	2 104	1 100	553
Náklady na poplatky a provize	-3 631	-2 127	-1 338	-692
Realizované Z/Z z finan.aktiv a závazků nevykáz. v RH do Z/Z	0	0	0	0
Zisk (ztráta) z finančních aktiv a závazků k obchodování	0	0	0	0
Zisk (ztráta) z finan. aktiv a závazků v RH vykázané do Z/Z	0	0	0	0
Zisk (ztráta) ze zajišťovacího účetnictví	0	0	0	0
Kurzové rozdíly	37 834	27 775	17 816	8 126
Zisk (ztráta) z odúčtování aktiv j. než držených k prodeji	2	2	2	0
Ostatní provozní výnosy	138	114	103	25
Ostatní provozní náklady	-298	-119	-52	-1
Správní náklady (Σ)	-33 289	-25 333	-16 510	-7 638
Náklady na zaměstnance (Σ)	-17 323	-13 527	-9 012	-4 572
Mzdy a platy	-12 446	-9 589	-6 437	-3 265
Sociální a zdravotní pojištění	-4 066	-3 144	-2 119	-1 072
Penzijní a podobné výdaje	0	0	0	0
Náklady na dočasné zaměstnance	-740	-735	-407	-211
Odměny - vlastní kapitálové nástroje	0	0	0	0
Ostatní náklady na zaměstnance	-71	-59	-49	-24
Ostatní správní náklady (Σ)	-15 966	-11 806	-7 498	-3 066
Náklady na reklamu	-1 829	-1 684	-526	-118
Náklady na poradenství	-246	-183	-166	-43
Náklady na informační technologie	-1 153	-1 007	-795	-339
Náklady na outsourcing	-3 271	-2 310	-1 453	-507
Nájemné	-3 919	-2 671	-1 781	-890
Jiné správní náklady	-5 548	-3 951	-2 777	-1 169
Odpisy (Σ)	-923	-663	-446	-227
Odpisy pozemků, budov a zařízení	-521	-395	-270	-139
Odpisy investic do nemovitostí	-9	-7	-4	-2
Odpisy nehmotného majetku	-393	-261	-172	-86
Tvorba rezerv	-687	0	0	0
Ztráty ze znehodnocení (Σ)	-59	-16	0	0
Ztráty ze znehodnocení finan.aktiv nevykázaných v RH do Z/Z	-59	-16	0	0
Ztráty ze znehodnocení nefinančních aktiv	0	0	0	0
Negativní goodwill bezprostředně zahrnutý do výkazu Z/Z	0	0	0	0
Podíl na Z/Z přídr. a ovládaných osob a společných podniků	0	0	0	0
Zisk nebo ztráta z neoběžných aktiv a vyřazovaných skupin	0	0	0	0
Zisk nebo ztráta z pokračujících činností před zdaněním	2 865	1 964	811	246
Náklady na daň z příjmů	14	7	7	0
Zisk nebo ztráta z pokračujících činností po zdanění	2 879	1 971	819	246
Zisk nebo ztráta z ukončované činnosti po zdanění	0	0	0	0
Zisk nebo ztráta po zdanění	2 879	1 971	819	246

c) Pohledávky podle selhání a jejich znehodnocení k 31. 12. 2011
 (v tis. Kč)

	Hodnota před znehodnocením	Účetní hodnota (netto)	Opravné položky k jednotlivým pohledávkám	Opravné položky k port. pohled. jednotlivě bez znehodnocení	Opravné položky k portfoliu jednotlivě nevýznam. pohledávek	Kumulovaná ztráta z ocenění reálnou hodnotou
Pohledávky z finančních činností celkem (Σ)	102 651	102 592	0	0	59	0
Pohledávky za úvěrovými institucemi (Σ)	96 503	96 503	0	0	0	0
Pohledávky za úvěrovými institucemi bez selhání (Σ)	96 503	96 503	0	0	0	0
Standardní pohledávky za úvěrovými institucemi	96 503	96 503	0	0	0	0
Sledované pohledávky za úvěrovými institucemi	0	0	0	0	0	0
Pohledávky za úvěrovými institucemi v selhání (Σ)	0	0	0	0	0	0
Nestandardní pohledávky za úvěrovými institucemi	0	0	0	0	0	0
Pochybné pohledávky za úvěrovými institucemi	0	0	0	0	0	0
Ztrátové pohledávky za úvěrovými institucemi	0	0	0	0	0	0
Pohledávky za jinými osobami než úvěr.institucemi (Σ)	6 148	6 089	0	0	59	0
Pohledávky za j. osobami než úvěr.institucemi bez selhání (Σ)	6 019	6 019	0	0	0	0
Standardní pohledávky za jinými osobami než úvěr.institucemi	6 019	6 019	0	0	0	0
Sled.úvěry a ost.pohled. za j.osobami než úvěr.institucemi	0	0	0	0	0	0
Pohledávky za jinými osobami než úvěr.institucemi v selhání (Σ)	129	70	0	0	59	0
Nestandardní pohledávky za jinými osobami než úvěr.instituce	0	0	0	0	0	0
Pochybné pohledávky za jinými osobami než úvěr.institucemi	0	0	0	0	0	0
Ztrátové pohledávky za jinými osobami než úvěr.institucemi	129	70	0	0	59	0

d) Struktura finančních aktiv podle jejich znehodnocení k 31. 12. 2011
 (v tis.Kč)

	Hodnota před znehodnocením		Opravné položky		Kumulovaná ztráta z ocenění reálnou hodnotou		Účetní hodnota (netto)	
	Finanč. aktiva oceňovaná naběhlou hodnotou nebo pořiz. cenou	Finanční aktiva oceňovaná reálnou hodnotou	Finanč. aktiva oceňovaná naběhlou hodnotou nebo pořiz. cenou	Finanční aktiva oceňovaná reálnou hodnotou	Finanč. aktiva oceňovaná naběhlou hodnotou nebo pořiz. cenou	Finanční aktiva oceňovaná reálnou hodnotou	Finanč. aktiva oceňovaná naběhlou hodnotou nebo pořiz. cenou	Finanční aktiva oceňovaná reálnou hodnotou
Pohledávky bez znehodnocení (Σ)	103 933	0	X	X	X	X	103 933	0
Pohledávky se znehodnocením (Σ)	129	0	59	X	X	0	70	0

 e) Restrukturalizované pohledávky
 Citfin, spořitelní družstvo neevidovalo k 31. 12. 2011 žádné restrukturalizované pohledávky

	31.12.2011	30.9.2011	30.6.2011	31.3.2011
Restrukturalizované pohledávky za účetní období v hodnotě před znehodnocením				
Pohledávky oceňované naběhlou hodnotou	0	0	0	0
Pohledávky oceňované reálnou hodnotou	0	0	0	0

f) Deriváty k 31. 12. 2011 (v tis.Kč)

	31.12.2011	30.9.2011	30.6.2011	31.3.2011
Deriváty k obchodování - aktiva				
reálná hodnota	157	0	0	0
jmenovitá hodnota	95 912	0	0	0
Deriváty k obchodování - závazky				
reálná hodnota	0	0	0	0
jmenovitá hodnota	95 755	0	0	0
Deriváty zajišťovací - aktiva				
reálná hodnota	0	0	0	0
jmenovitá hodnota	0	0	0	0
Deriváty zajišťovací - pasiva				
reálná hodnota	0	0	0	0
jmenovitá hodnota	0	0	0	0

g) Poměrové ukazatele

	31.12.2011	30.9.2011	30.6.2011	31.3.2011
Kapitálová přiměřenost	51,02%	50,44%	46,08%	55,78%
Rentabilita průměrných aktiv (ROAA)	1,18%	1,23%	0,90%	0,63%
Rentabilita průměrného kapitálu tier 1 (ROAE)	7,57%	6,90%	4,30%	2,59%
Aktiva na jednoho zaměstnance (v tis.Kč)	14 401	11 051	8 070	5 759
Správní náklady na jednoho zaměstnance (v tis.Kč)	1 447	1 251	1 223	1 054
Zisk nebo ztráta po zdanění na jednoho zaměstnance (v tis.Kč)	125	97	61	34

h) Údaje o kapitálu

Kapitál (v tis. Kč)

A	31.12.2011	30.9.2011	30.6.2011	31.3.2011
Kapitál (Σ)	37 782	37 753	38 228	38 142
Původní kapitál (Tier 1) (Σ)	37 782	37 753	38 228	38 142
Splacený základní kapitál	37 001	37 001	37 001	37 001
Rezervní fondy a nerozdělený zisk (Σ)	3 083	3 083	3 083	3 083
Povinné rezervní fondy	425	425	425	370
Ostatní fondy z rozdělení zisku	0	0	0	0
Nerozdělený zisk z předchozích období	2 658	2 658	2 658	2 171
Zisk za účetní období po zdanění	0	0	0	542
Neuhrazená ztráta z předchozích období	0	0	0	0
Výsledné kurzové rozdíly z konsolidace	0	0	0	0
Zisk za běžné účetní období	0	0	0	0
Ztráta za běžné účetní období	0	0	0	0
Čistý zisk z kapitalizace budouc. příjmů ze sekuritizace	0	0	0	0
Zisk/ztráta z ocenění závazků v RH z titulu úvěr. rizika	0	0	0	0
Další odčitatelné položky z původního kapitálu (Σ)	-2 302	-2 331	-1 856	-1 942
Goodwill	0	0	0	0
Nehmotný majetek jiný než goodwill	-2 302	-2 331	-1 856	-1 942
Negat. oceň. rozdíl ze změn RH realiz. kapitál. nástrojů	0	0	0	0
Hybridní nástroje celkem	0	0	0	0
Hybridní nástroje zohledňované do výše původního kapitálu	0	0	0	0
Hybridní nástroje zohledňované do výše 35% původ. kapitálu	0	0	0	0
Hybridní nástroje zohledňované do výše 15% původ. kapitálu	0	0	0	0
Dodatkový kapitál (Tier 2) (Σ)	0	0	0	0
Podřízený dluh A	0	0	0	0
Uhrazovací povinnost členů	0	0	0	0
Pozit. oceň. rozdíl ze změn RH realiz. akcií a podíl. listů	0	0	0	0
Odčitatelné položky od původ. a dodat.kapitálu (Tier1+Tier2)	0	0	0	0
Kapitál na krytí tržního rizika (Tier 3)	0	0	0	0

Kapitálové požadavky (v tis. Kč)

A	31.12.2011	30.9.2011	30.6.2011	31.3.2011
Kapitálové požadavky celkem (Σ)	5 924	5 988	6 637	5 470
Kap. pož. k úvěr. riziku při STA k expozicím celkem (Σ)	2 031	2 083	2 409	1 624
Kap. pož. při STA k expoz. vůči centr. vládám a bankám	0	0	0	0
Kap. pož. při STA k expoz. vůči reg. vládám a míst. orgánům	0	0	0	0
Kap. pož. při STA k expoz. vůči správ. orgánům a nekom.podn.	0	0	0	0
Kap. pož. při STA k expoz. vůči mezinárodním rozvoj. bankám	0	0	0	0
Kap. pož. při STA k expoz. vůči mezinárodním organizacím	0	0	0	0
Kap. pož. při STA k expoz. vůči institucím	1 544	1 586	1 926	1 359
Kap. pož. při STA k podnikovým expoz.	487	497	483	265
Kap. pož. při STA k retailovým expoz.	0	0	0	0
Kap. pož. při STA k expoz. zajištěným nemovitostmi	0	0	0	0
Kap. pož. při STA k expoz. po splatnosti	0	0	0	0
Kap. pož. při STA k regulatorně vysoce rizikovým expoz.	0	0	0	0
Kap. pož. při STA k expoz. v krytých dluhopisech	0	0	0	0
Kap. pož. při STA ke krátkod.expoz.vůči inst. a podn. expoz.	0	0	0	0
Kap. pož. při STA k expoz. vůči fondům kolekt. investování	0	0	0	0
Kap. pož. při STA k ostatním expoz.	0	0	0	0
Kap. pož. při STA k sekuritizovaným expozicím	0	0	0	0
Kap. pož. k vypořádacímu riziku	0	0	0	0
Kap.pož. k pozičnímu, měnovému a komoditnímu riziku celkem (Σ)	207	219	542	160
Kap. pož. k trž. riziku při stand. přístupu (STA) celkem (Σ)	207	219	542	160
Kap. pož. při STA k úrokovému riziku	0	0	0	0
Kap. pož. při STA k akciovému riziku	0	0	0	0
Kap. pož. při STA k měnovému riziku	207	219	542	160
Kap. pož. při STA ke komoditnímu riziku	0	0	0	0
Kap. pož. k trž. riziku při přístupu založ. na vl. modelech	0	0	0	0
Kap. pož. k operačnímu riziku celkem (Σ)	3 686	3 686	3 686	3 686
Kap. pož. k oper. riziku při BIA	3 686	3 686	3 686	3 686
Kap. pož. k oper. riziku při TSA	0	0	0	0
Kap. pož. k oper. riziku při ASA	0	0	0	0
Kap. pož. k riziku angažovanosti obch. portfolia	0	0	0	0
Kap. pož. k ostatním nástrojům obch. portfolia	0	0	0	0

Příloha

