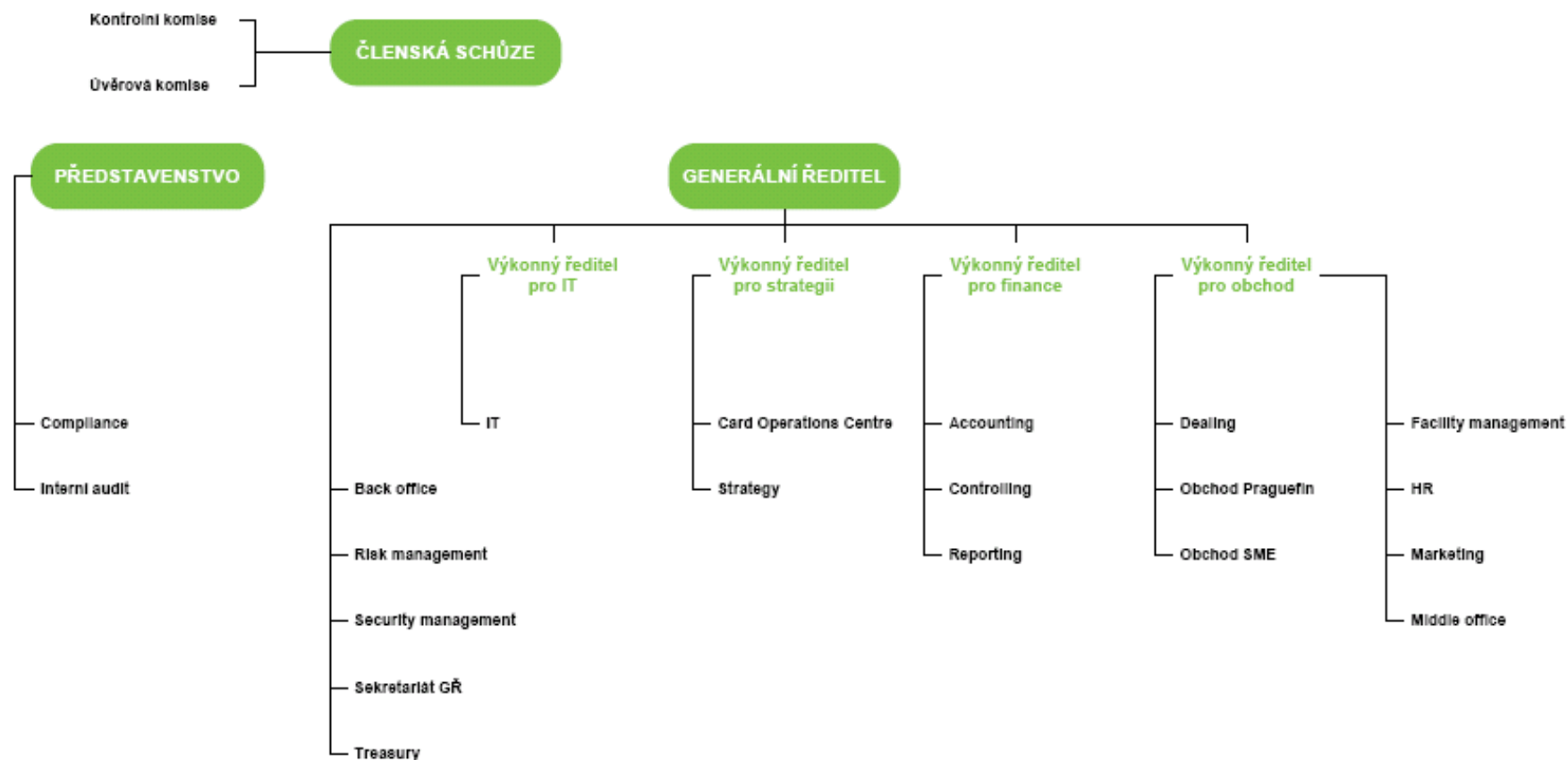


1. Informace o spořitelním družstvu

- a) Obchodní firma: Citfin, spořitelní družstvo
Právní forma: družstvo
Sídlo: Radlická 751/113e, Praha 5, PSČ 158 00
IČ: 25 78 33 01
- b) Datum zápisu do obchodního rejstříku: 26. července 1999
Datum zápisu poslední změny: 21. září 2010
Účel poslední změny: změna bydliště předsedy představenstva
- c) Výše základního kapitálu zapsaného v obchodním rejstříku:
35 000 000 Kč
- d) Výše splaceného základního kapitálu: 37 000 863 Kč
- e) Základní kapitál byl od poslední uveřejnění zvýšen o 290 Kč
- f) Počet členů spořitelního družstva k 30. 6. 2011 je: 863
- g) Organizační struktura a počet zaměstnanců:
Počet organizačních jednotek
19 oddělení
Průměrný evidenční přepočtený stav zaměstnanců k 30. 6. 2011: 27

Organigram Citfin, spořitelní družstvo



Platnost od 1. 5. 2011

Informace ke dni 30. 6. 2011
 Uveřejněné dne 15. 8. 2011

- h) Údaje o členech kontrolní komise, členech představenstva, členech vrcholného vedení

Členové kontrolní komise:**Doc.Ing. Karel Kopp, CSc.**

Předseda kontrolní komise od 30.6.2008

Kvalifikační předpoklady – VŠE Praha

Zkušenosti – od r.1971, 18let v ekonomicko-pedagogickém oboru – VŠE Praha, 2 roky poradce Úřadu vlády, 20 let členství ve statutárních orgánech průmyslových a finančních společností, předseda dozorčí rady Komerční banky 1998 - 2001

Členství v orgánech jiných právnických osob –

Citfin – Finanční trhy, a.s. – předseda dozorčí rady

CACM, a.s. – místopředseda představenstva

Český Investiční Trust, a.s. – předseda dozorčí rady

V.C.S. Trade a.s. – předseda dozorčí rady

GUMOTEX, a.s. – předseda dozorčí rady

Citfin Mobil - člen dozorčí rady

Doc. RNDr. Jarmila Radová, Ph.D

Člen kontrolní komise od 30.6.2008

Kvalifikační předpoklady – MFF UK Praha, Leeds

Metropolitan University, VŠE Praha

Zkušenosti – od r. 1979, 32 let v ekonomicko-pedagogickém oboru – VŠE Praha, vedoucí katedry bankovníctví a pojišťovnictví

Členství v orgánech jiných právnických osob –

Bytové družstvo Radhoštská – předseda představenstva

Společenství vlastníků Ke Dvoru – předseda výboru

Společenství vlastníků Tř. Edvarda Beneše –

předseda výboru

Nadační fond Prolomené Ticho - předseda správní rady

SWBC – úklid a.s. - člen dozorčí rady

Ing. Tat'jana Reichlová

Člen kontrolní komise od 30.6.2008

Kvalifikační předpoklady – VŠE Praha, Komora daňových poradců Praha

Zkušenosti – od r.1979, 32 let v ekonomicko-poradenském oboru, daňový poradce; certifikát účetní a daňový expert

Členství v orgánech jiných právnických osob –

Strojírna Pálava, a.s. – člen dozorčí rady

HEPP a.s. – člen představenstva

PF 2001, spol. s r.o. – jednatel

MD 2000 s.r.o. – jednatel

Ambus spol. s r.o. – jednatel

Členové představenstva:**Ing. Gabriel Kovács**

Předseda představenstva od 30.6.2008

Kvalifikační předpoklady – VŠE Praha

Zkušenosti - od r. 1991, 4 roky ekonomické poradenství, 16 let v oboru řízení ekonomického rozvoje společností, podnikových financí a obchodování na finančních trzích

Členství v orgánech jiných právnických osob – žádné

Ing. Jaroslav Struhala

Místopředseda představenstva od 30.6.2008

Kvalifikační předpoklady – VŠE Praha

Zkušenosti - 13 let v oboru obchodování na finančních trzích

Členství v orgánech jiných právnických osob – žádné

Ivan Spálenský

Člen představenstva od 17.12.2008

Kvalifikační předpoklady – VŠE Praha

Zkušenosti – od r. 1991, 11 let v ekonomicko-poradenském oboru, 9 let v oboru finančního řízení obchodních společností

Členství v orgánech jiných právnických osob – žádné

Členové úvěrové komise:**Ing. Andrea Dvořáčková, CSc.**

Předseda úvěrové komise od 17.12.2008

Kvalifikační předpoklady – VŠE Praha

Zkušenosti – od r. 1972, 9 let v ekonomicko- poradenském oboru, 16 let praxe v ekonomicko-pedagogickém oboru, 14 let praxe v bankovníctví

Členství v orgánech jiných právnických osob – žádné

Mgr. Iveta Závodská

Člen úvěrové komise od 17.12.2008

Kvalifikační předpoklady – MIPP Praha

Zkušenosti – od r. 1981, 11 let praxe v ekonomicko-poradenském oboru, 19 let daňové a ekonomické poradenství (člen KDP, zkouška na správce konkursní podstaty a likvidátora)

Členství v orgánech jiných právnických osob –

Bodie s.r.o. - jednatel

Ing. Věra Jonášová

Člen úvěrové komise od 17.12.2008

Kvalifikační předpoklady – VŠE Praha, fakulta výrobně ekonomická, obor ekonomika podniku

Zkušenosti – od r. 1972, 19 let v ekonomicko-poradenském oboru (vedoucí UIS, hlavní ekonom), 20 let praxe v auditu finančních institucí

Členství v orgánech jiných právnických osob – žádné

Řídící osoby:

Ing. Roman Štembera

Výkonný ředitel pro IT od 1.3.2008

Kvalifikační předpoklady – ČVUT Praha – fakulta elektrotechnická

Zkušenosti – od r. 1994, 17 let praxe v IT technologiích a vývoji SW

Členství v orgánech jiných právnických osob – žádné

Martina Arnold Rubín

Výkonný ředitel pro obchod od 1.5.2009

Kvalifikační předpoklady – Střední škola managementu a služeb, Praha

Zkušenosti – 11 let praxe v oblasti finančnictví

Členství v orgánech jiných právnických osob – Citfin mobil, a.s. - člen představenstva

Ing. Jan Kavřík

Risk Manager od 1.7.2010

Kvalifikační předpoklady – VŠE Praha, fakulta národohospodářská, obor ekonomická statistika plus finance

Zkušenosti – od r. 1979, 23 let v ekonomickém a ekonomicko-pedagogickém oboru (matematika, statistika), 9 let praxe v oblasti bankovníctví

Členství v orgánech jiných právnických osob – žádné

Ing. Eva Urbanová

Manager Backoffice od 1.5.2009

Kvalifikační předpoklady – VŠE Praha, fakulta financí a účetnictví

Zkušenosti – od r. 1999, 10 let praxe v oblasti finančnictví, 2 roky praxe na úrovni firemního ekonomy

Členství v orgánech jiných právnických osob – žádné

Ing. Tomáš Janout

Manager Card Operations Centre od 1.6.2009

Kvalifikační předpoklady – ČVUT, fakulta elektrotechnická, specializace technická kybernetika

Zkušenosti – od r. 1986, 9 let v oblasti informačních technologií, 15 let kartové systémy a jejich bezpečnost v bankách (KB, HVB, Unicredit Bank)

Členství v orgánech jiných právnických osob – žádné

Ing. Leoš Pluhař

Manager Controllingu od 25.9.2008

Kvalifikační předpoklady – VŠE, fakulta národohospodářská, specializace národní hospodářství a obchodní podnikání

Zkušenosti – od r. 2001, 5 roky ekonomika podniku, 4 let v controllingu

Členství v orgánech jiných právnických osob – žádné

Ing. Dagmar Kubíková

Manager obchodu SME od 1.2.2010

Kvalifikační předpoklady – VŠE, obor Podniková ekonomika a management

Zkušenosti – od r. 2003, 8 let v obchodu

Členství v orgánech jiných právnických osob – žádné

Ing. Jiří Šimek

Treasury Manager od 1.5.2011

Kvalifikační předpoklady – VŠE, fakulta mezinárodních vztahů, specializace mezinárodní obchod a finance

Zkušenosti – od r. 2001 na různých pozicích v dealingu

Členství v orgánech jiných právnických osob – žádné

Zuzana Vladyková

Facility Manager od 1.5.2009

Kvalifikační předpoklady – PFUK, pedagog volného času

Zkušenosti – od r. 1981, 24 let pedagog, 9 let ve facilities

Členství v orgánech jiných právnických osob – žádné

Mgr. Jan Křivka

HR Manager od 1.5.2009

Kvalifikační předpoklady – FFUK, katedra andragogiky a personálního řízení

Zkušenosti – od r. 2006, řízení lidských zdrojů a personální činnost

Členství v orgánech jiných právnických osob – žádné

Ing. Tomáš Volf

Dealing Manager od 1.5.2011

Kvalifikační předpoklady – Bankovní institut vysoká škola

Zkušenosti – od r. 2001, 5 let praxe v oblasti obchodu,

akviziční činnost, 5,5 roku praxe v oblasti financí, uzavírání směnných operací

Členství v orgánech jiných právnických osob – žádné

Hana Vodičková

Middle Office Manager od 1.5.2009

Kvalifikační předpoklady – Střední odborná škola specializační, specializace na cestovní ruch

Zkušenosti – od r. 2002, 3 roky praxe v oblasti poskytování telefonických služeb zákazníkům, callcentrum, praxe na úrovni teamleader, 5,5 roku praxe v oblasti platebního styku

Členství v orgánech jiných právnických osob – žádné

Nezávislí vedoucí zaměstnanci:

Ing. Věra Jonášová

Manažer oddělení Compliance od 1.1.2011

Kvalifikační předpoklady – VŠE Praha, fakulta výrobně ekonomická, obor ekonomika podniku

Zkušenosti – od r. 1972, 19 let v ekonomicko-poradenském oboru (vedoucí UIS, hlavní ekonom), 20 let praxe v auditu finančních institucí

Členství v orgánech jiných právnických osob – žádné

Ing. Oldřich Duchoslav

Manažer oddělení Interního auditu od 1.8.2008

Kvalifikační předpoklady – VŠE Praha, fakulta národohospodářská, obor finance

Zkušenosti – od r. 1979, 20 let praxe v auditu bank a finančních institucí, 12 let praxe v zahraničním obchodu

Členství v orgánech jiných právnických osob – žádné

Působnost organizačních útvarů Security management a Marketing je zajištěna externí firmou.

Členům Kontrolní komise, Představenstva, Úvěrové komise a vrcholného vedení nebyly poskytnuty žádné úvěry.

Citfin, spořitelní družstvo nevydalo záruky za členy Kontrolní komise, Představenstva, Úvěrové komise a vrcholného vedení.

2. Údaje o složení členů Citfin, spořitelní družstvo

- a) Přehled kvalifikovaných účastí právnických osob:
Hyboria, s.r.o. - Žilovská 760, Praha 5, PSČ 155 00, výše podílu na hlasovacích právech 2,70 %
- b) Přehled kvalifikovaných účastí fyzických osob:
Ing. Gabriel Kovács, výše podílu na hlasovacích právech 97,30 %

3. Údaje o struktuře konsolidačního celku, jehož je povinná osoba součástí

- a) Informace o osobách, které jsou ve vztahu k povinné osobě ovládajícími osobami, popřípadě většinovým společníkem
 - a. Ing. Gabriel Kovács, fyzická osoba bez zapsání v OR
 - i. Citfin, spořitelní družstvo je odpovědnou úvěrovou institucí v této skupině finanční holdingové osoby
 - ii. přímý podíl na základním kapitálu povinné osoby 97,30 %
 - iii. přímý podíl na hlasovacích právech povinné osoby 97,30 %
 - iv. jiný způsob ovládnání – není
 - v. souhrnná výše pohledávek povinné osoby a souhrnná výše závazků povinné osoby vůči těmto osobám – není
 - vi. souhrnná výše cenných papírů, které má povinná osoba v aktivech a které jsou emitovány těmito osobami, a souhrnná výše závazků povinné osoby z těchto cenných papírů – není
 - vii. souhrnná výše povinnou osobou vydaných záruk za těmito osobami, a souhrnná výše povinnou osobou přijatých záruk od takových osob – není
- b) grafické znázornění konsolidačního celku, nad nímž Česká národní banka vykonává dohled na konsolidovaném základě, a jehož členem je povinná osoba, s vyznačením osob, které jsou zahrnuty do regulovaného konsolidačního celku
 - b. viz příloha

4. Údaje o činnosti CITFIN , spořitelní družstvo

- a) Předmět podnikání zapsaný v obchodním rejstříku
Citfin, spořitelní družstvo je oprávněno vykonávat tyto činnosti:
- přijímání vkladů od členů,
 - poskytování úvěrů členům
 - finanční leasing pro členy
 - platební styk, zúčtování a vydávání a správa platebních prostředků pro členy,
 - poskytování záruk ve formě ručení nebo bankovní záruky za členy
 - otvírání akreditivů pro členy
 - obstarání inkasa pro členy,
 - nákup a prodej cizí měny pro členy
 - pronájem bezpečnostních schránek členům

Citfin, spořitelní družstvo je oprávněno výlučně za účelem zajištění výše uvedených činností:

- ukládat vklady v družstevních záložnách a bankách a u poboček zahraničních bank
 - přijímat úvěry od družstevních záložek a bank,
 - nabývat majetek a disponovat s ním,
 - obchodovat na vlastní účet s devizami a nástroji směnných kurzů a úrokových sazeb za účelem zajištění rizik
 - obchodovat na vlastní účet s registrovanými cennými papíry
- b) Přehled činností skutečně vykonávaných
- přijímání vkladů od členů,
 - poskytování úvěrů členům
 - platební styk, zúčtování a vydávání a správa platebních prostředků pro členy,
 - nákup a prodej cizí měny pro členy
- c) Přehled činností, jejichž vykonávání nebo poskytování bylo Českou národní bankou omezeno nebo vyloučeno – v současné době nejsou žádné

5. Údaje o finanční situaci

a) Rozvaha

Část 1. Aktiva (v tis. Kč)

	30.6.2011	31.3.2011	31.12.2010	30.9.2010
Aktiva celkem (Σ)	217 881	167 014	120 563	112 125
Pokladní hotovost a pohledávky vůči centrálním bankám (Σ)	71 231	66 812	16 836	14 513
Pokladní hotovost	32	4	52	138
Pohledávky vůči centrálním bankám	71 199	66 808	16 784	14 375
Finanční aktiva k obchodování	0	0	0	0
Finanční aktiva v reálné hodnotě vykáz. do zisku nebo ztráty	0	0	0	0
Realizovatelná finanční aktiva	0	0	0	0
Úvěry a jiné pohledávky	137 891	92 093	88 271	82 175
Finanční investice držené do splatnosti	0	0	0	0
Zajišťovací deriváty s kladnou reálnou hodnotou	0	0	0	0
Kladné změny reálné hodnoty portfolia zajišťovaných nástrojů	0	0	0	0
Hmotný majetek (Σ)	962	1 242	1 384	1 537
Pozemky, budovy a zařízení	962	1 242	1 384	1 537
Investice do nemovitostí	0	0	0	0
Nehmotný majetek	1 856	1 942	2 028	2 114
Účasti v přidružených a ovládaných osobách a ve spol.podn.	0	0	0	0
Daňové pohledávky	905	923	0	0
Ostatní aktiva	5 036	4 002	12 044	11 786
Neoběžná aktiva a vyřazované skupiny určené k prodeji	0	0	0	0

Část 2. Závazky a vlastní kapitál (v tis. Kč)

	30.6.2011	31.3.2011	31.12.2010	30.9.2010
Závazky a vlastní kapitál celkem (Σ)	217 881	167 014	120 563	112 125
Závazky celkem (Σ)	213 979	163 685	117 480	109 109
Vklady, úvěry a ostatní finanční závazky vůči centr.bankám	0	0	0	0
Finanční závazky k obchodování	0	0	0	0
Finanční závazky v reálné hodnotě vykázané do zisku/ztráty	0	0	0	0
Finanční závazky v naběhlé hodnotě	174 560	124 361	77 709	69 698
Finanční závazky spojené s převáděnými aktivy	0	0	0	0
Zajišťovací deriváty se zápornou reálnou hodnotou	0	0	0	0
Záporné změny reál. hodnoty portfolia zajišťovaných nástrojů	0	0	0	0
Rezervy	0	142	142	121
Daňové závazky	280	283	277	222
Ostatní závazky	2 138	1 898	2 352	2 068
Základní kapitál družstev splatný na požádání (Σ)	37 001	37 001	37 000	37 000
Splacený zákl. kapitál družstev. záložny splatný na požádání	37 001	37 001	37 000	37 000
Nesplacený zákl. kapitál družstev. záložny splatný na požádání	0	0	0	0
Závazky spojené s vyřazovanými skupinami určenými k prodeji	0	0	0	0
Vlastní kapitál celkem (Σ)	3 902	3 329	3 083	3 016
Základní kapitál (Σ)	0	0	0	0
Splacený základní kapitál	0	0	0	0
Nesplacený základní kapitál	0	0	0	0
Další vlastní kapitál	0	0	0	0
Fondy z přecenění a ostatní oceňovací rozdíly	0	0	0	0
Rezervní fondy	425	370	370	370
Nerozdělený zisk (neuhrazená ztráta) z předchozích období	2 658	2 713	2 171	2 171
Zisk (ztráta) za běžné účetní období	819	246	542	475

b) Výkaz zisku a ztráty

(v tis. Kč)

	30.6.2011	31.3.2011	31.12.2010	30.9.2010
Zisk z finanční a provozní činnosti (Σ)	17 765	8 111	34 733	26 185
Úrokové výnosy	446	242	294	208
Úrokové náklady	-312	-142	-198	-124
Náklady na základní kapitál splatný na požádání	0	0	0	0
Výnosy z dividend	0	0	0	0
Výnosy z poplatků a provizí	1 100	553	1 915	1 048
Náklady na poplatky a provize	-1 338	-692	-2 117	-1 743
Realizované Z/Z z finan.aktiv a závazků nevykáz. v RH do Z/Z	0	0	0	0
Zisk (ztráta) z finančních aktiv a závazků k obchodování	0	0	0	0
Zisk (ztráta) z finan. aktiv a závazků v RH vykázané do Z/Z	0	0	0	0
Zisk (ztráta) ze zajišťovacího účetnictví	0	0	0	0
Kurzové rozdíly	17 816	8 126	34 583	26 510
Zisk (ztráta) z odúčtování aktiv j. než držených k prodeji	2	0	0	0
Ostatní provozní výnosy	103	25	359	342
Ostatní provozní náklady	-52	-1	-103	-56
Správní náklady (Σ)	-16 510	-7 638	-33 114	-24 895
Náklady na zaměstnance (Σ)	-9 012	-4 572	-19 803	-15 157
Mzdy a platy	-6 437	-3 265	-14 026	-10 700
Sociální a zdravotní pojištění	-2 119	-1 072	-4 563	-3 484
Penzijní a podobné výdaje	0	0	0	0
Náklady na dočasné zaměstnance	-407	-211	-879	-730
Odměny - vlastní kapitálové nástroje	0	0	0	0
Ostatní náklady na zaměstnance	-49	-24	-335	-243
Ostatní správní náklady (Σ)	-7 498	-3 066	-13 311	-9 738
Náklady na reklamu	-526	-118	-1 189	-865
Náklady na poradenství	-166	-43	-533	-304
Náklady na informační technologie	-795	-339	-1 674	-1 561
Náklady na outsourcing	-1 453	-507	-1 777	-1 090
Nájemné	-1 781	-890	-3 417	-2 478
Jiné správní náklady	-2 777	-1 169	-4 721	-3 440
Odpisy (Σ)	-446	-227	-945	-706
Odpisy pozemků, budov a zařízení	-270	-139	-604	-453
Odpisy investic do nemovitostí	-4	-2	-9	-7
Odpisy nehmotného majetku	-172	-86	-332	-246
Tvorba rezerv	0	0	-142	-121
Ztráty ze znehodnocení (Σ)	0	0	0	0
Ztráty ze znehodnocení finan.aktiv nevykázaných v RH do Z/Z	0	0	0	0
Ztráty ze znehodnocení nefinančních aktiv	0	0	0	0
Negativní goodwill bezprostředně zahrnutý do výkazu Z/Z	0	0	0	0
Podíl na Z/Z přídr. a ovládaných osob a společných podniků	0	0	0	0
Zisk nebo ztráta z neoběžných aktiv a vyřazovaných skupin	0	0	0	0
Zisk nebo ztráta z pokračujících činností před zdaněním	811	246	532	465
Náklady na daň z příjmů	7	0	9	9
Zisk nebo ztráta z pokračujících činností po zdanění	819	246	542	475
Zisk nebo ztráta z ukončované činnosti po zdanění	0	0	0	0
Zisk nebo ztráta po zdanění	819	246	542	475

c) Pohledávky podle selhání a jejich znehodnocení k 30. 6. 2011
(v tis. Kč)

	Hodnota před znehodnocením	Účetní hodnota (netto)	Opravné položky k jednotlivým pohledávkám	Opravné položky k port. pohled. jednotlivě bez znehodnocení	Opravné položky k portfoliu jednotlivě nevýznam. pohledávek	Kumulovaná ztráta z ocenění reálnou hodnotou
Pohledávky z finančních činností celkem (Σ)	126 412	126 412	0	0	0	0
Pohledávky za úvěrovými institucemi (Σ)	120 371	120 371	0	0	0	0
Pohledávky za úvěrovými institucemi bez selhání (Σ)	120 371	120 371	0	0	0	0
Standardní pohledávky za úvěrovými institucemi	120 371	120 371	0	0	0	0
Sledované pohledávky za úvěrovými institucemi	0	0	0	0	0	0
Pohledávky za úvěrovými institucemi v selhání (Σ)	0	0	0	0	0	0
Nestandardní pohledávky za úvěrovými institucemi	0	0	0	0	0	0
Pochybné pohledávky za úvěrovými institucemi	0	0	0	0	0	0
Ztrátové pohledávky za úvěrovými institucemi	0	0	0	0	0	0
Pohledávky za jinými osobami než úvěr.institucemi (Σ)	6 041	6 041	0	0	0	0
Pohledávky za j. osobami než úvěr.institucemi bez selhání (Σ)	6 041	6 041	0	0	0	0
Standardní pohledávky za jinými osobami než úvěr.institucemi	6 041	6 041	0	0	0	0
Sled.úvěry a ost.pohled. za j.osobami než úvěr.institucemi	0	0	0	0	0	0
Pohledávky za jinými osobami než úvěr.institucemi v selhání (Σ)	0	0	0	0	0	0
Nestandardní pohledávky za jinými osobami než úvěr.instituce	0	0	0	0	0	0
Pochybné pohledávky za jinými osobami než úvěr.institucemi	0	0	0	0	0	0
Ztrátové pohledávky za jinými osobami než úvěr.institucemi	0	0	0	0	0	0

d) Struktura finančních aktiv podle jejich znehodnocení k 30. 6. 2011
(v tis.Kč)

	Hodnota před znehodnocením		Opravné položky		Kumulovaná ztráta z ocenění reálnou hodnotou		Účetní hodnota (netto)	
	Finanč. aktiva oceňovaná naběhlou hodnotou nebo pořiz. cenou	Finanční aktiva oceňovaná reálnou hodnotou	Finanč. aktiva oceňovaná naběhlou hodnotou nebo pořiz. cenou	Finanční aktiva oceňovaná reálnou hodnotou	Finanč. aktiva oceňovaná naběhlou hodnotou nebo pořiz. cenou	Finanční aktiva oceňovaná reálnou hodnotou	Finanč. aktiva oceňovaná naběhlou hodnotou nebo pořiz. cenou	Finanční aktiva oceňovaná reálnou hodnotou
Pohledávky bez znehodnocení (Σ)	141 727	0	X	X	X	X	141 727	0
Pohledávky se znehodnocením (Σ)	0	0	0	X	X	0	0	0

e) Restrukturalizované pohledávky
Citfin, spořitelní družstvo neevidovalo k 30. 6. 2011 žádné restrukturalizované pohledávky

	30.6.2011	31.3.2011	31.12.2010	30.9.2010
Restrukturalizované pohledávky za účetní období v hodnotě před znehodnocením				
Pohledávky oceňované naběhlou hodnotou	0	0	0	0
Pohledávky oceňované reálnou hodnotou	0	0	0	0

f) Deriváty
Citfin, spořitelní družstvo neevidovalo k 30. 6. 2011 žádné deriváty

	30.6.2011	31.3.2011	31.12.2010	30.9.2010
Deriváty k obchodování - aktiva				
reálná hodnota	0	0	0	0
jmenovitá hodnota	0	0	0	0
Deriváty k obchodování - závazky				
reálná hodnota	0	0	0	0
jmenovitá hodnota	0	0	0	0
Deriváty zajišťovací - aktiva				
reálná hodnota	0	0	0	0
jmenovitá hodnota	0	0	0	0
Deriváty zajišťovací - pasiva				
reálná hodnota	0	0	0	0
jmenovitá hodnota	0	0	0	0

g) Poměrové ukazatele

	30.6.2011	31.3.2011	31.12.2010	30.9.2010
Kapitálová přiměřenost	46,08%	55,78%	80,23%	83,40%
Rentabilita průměrných aktiv (ROAA)	0,90%	0,63%	0,50%	0,63%
Rentabilita průměrného kapitálu tier 1 (ROAE)	4,30%	2,59%	1,48%	1,75%
Aktiva na jednoho zaměstnance (v tis.Kč)	8070	5759	4157	4004
Správní náklady na jednoho zaměstnance (v tis.Kč)	1223	1054	1142	1185
Zisk nebo ztráta po zdanění na jednoho zaměstnance (v tis.Kč)	61	34	19	23

h) Údaje o kapitálu

Kapitál (v tis. Kč)

A	30.6.2011	31.3.2011	31.12.2010	30.9.2010
Kapitál (Σ)	38 228	38 142	37 988	37 427
Původní kapitál (Tier 1) (Σ)	38 228	38 142	37 988	37 427
Splacený základní kapitál	37 001	37 001	37 000	37 000
Rezervní fondy a nerozdělený zisk (Σ)	3 083	3 083	2 541	2 541
Povinné rezervní fondy	425	370	370	370
Ostatní fondy z rozdělení zisku	0	0	0	0
Nerozdělený zisk z předchozích období	2 658	2 171	2 171	2 171
Zisk za účetní období po zdanění	0	542	0	0
Neuhrazená ztráta z předchozích období	0	0	0	0
Výsledné kurzové rozdíly z konsolidace	0	0	0	0
Zisk za běžné účetní období	0	0	475	0
Ztráta za běžné účetní období	0	0	0	0
Čistý zisk z kapitalizace budouc. příjmů ze sekuritizace	0	0	0	0
Zisk/ztráta z ocenění závazků v RH z titulu úvěr. rizika	0	0	0	0
Další odčitatelné položky z původního kapitálu (Σ)	-1 856	-1 942	-2 028	-2 114
Goodwill	0	0	0	0
Nehmotný majetek jiný než goodwill	-1 856	-1 942	-2 028	-2 114
Negat. oceň. rozdíl ze změn RH realiz. kapitál. nástrojů	0	0	0	0
Hybridní nástroje celkem	0	0	0	0
Hybridní nástroje zohledňované do výše původního kapitálu	0	0	0	0
Hybridní nástroje zohledňované do výše 35% původ. kapitálu	0	0	0	0
Hybridní nástroje zohledňované do výše 15% původ. kapitálu	0	0	0	0
Dodatkový kapitál (Tier 2) (Σ)	0	0	0	0
Podřízený dluh A	0	0	0	0
Uhrazovací povinnost členů	0	0	0	0
Pozit. oceň. rozdíl ze změn RH realiz. akcií a podíl. listů	0	0	0	0
Odčitatelné položky od původ. a dodat.kapitálu (Tier1+Tier2)	0	0	0	0
Kapitál na krytí tržního rizika (Tier 3)	0	0	0	0

Kapitálové požadavky (v tis. Kč)

A	30.6.2011	31.3.2011	31.12.2010	30.9.2010
Kapitálové požadavky celkem (Σ)	6 637	5 470	3 788	3 590
Kap. pož. k úvěr. riziku při STA k expozicím celkem (Σ)	2 409	1 624	1 480	1 400
Kap. pož. při STA k expoz. vůči centr. vládám a bankám	0	0	0	0
Kap. pož. při STA k expoz. vůči reg. vládám a míst. orgánům	0	0	0	0
Kap. pož. při STA k expoz. vůči správ. orgánům a nekom. podn.	0	0	0	0
Kap. pož. při STA k expoz. vůči mezinárodním rozvoj. bankám	0	0	0	0
Kap. pož. při STA k expoz. vůči mezinárodním organizacím	0	0	0	0
Kap. pož. při STA k expoz. vůči institucím	1 926	1 359	1 395	1 294
Kap. pož. při STA k podnikovým expoz.	483	265	85	106
Kap. pož. při STA k retailovým expoz.	0	0	0	0
Kap. pož. při STA k expoz. zajištěným nemovitostmi	0	0	0	0
Kap. pož. při STA k expoz. po splatnosti	0	0	0	0
Kap. pož. při STA k regulatorně vysoce rizikovým expoz.	0	0	0	0
Kap. pož. při STA k expoz. v krytých dluhopisech	0	0	0	0
Kap. pož. při STA ke krátkod. expoz. vůči inst. a podn. expoz.	0	0	0	0
Kap. pož. při STA k expoz. vůči fondům kolekt. investování	0	0	0	0
Kap. pož. při STA k ostatním expoz.	0	0	0	0
Kap. pož. při STA k sekuritizovaným expozicím	0	0	0	0
Kap. pož. k vypořádacímu riziku	0	0	0	0
Kap. pož. k pozičnímu, měnovému a komoditnímu riziku celkem (Σ)	542	160	118	0
Kap. pož. k trž. riziku při stand. přístupu (STA) celkem (Σ)	542	160	118	0
Kap. pož. při STA k úrokovému riziku	0	0	0	0
Kap. pož. při STA k akciovému riziku	0	0	0	0
Kap. pož. při STA k měnovému riziku	542	160	118	0
Kap. pož. při STA ke komoditnímu riziku	0	0	0	0
Kap. pož. k trž. riziku při přístupu založ. na vl. modelech	0	0	0	0
Kap. pož. k operačnímu riziku celkem (Σ)	3 686	3 686	2 190	2 190
Kap. pož. k oper. riziku při BIA	3 686	3 686	2 190	2 190
Kap. pož. k oper. riziku při TSA	0	0	0	0
Kap. pož. k oper. riziku při ASA	0	0	0	0
Kap. pož. k riziku angažovanosti obch. portfolia	0	0	0	0
Kap. pož. k ostatním nástrojům obch. portfolia	0	0	0	0

Příloha

INFORMACE O CITFIN, spořitelním družstvu

