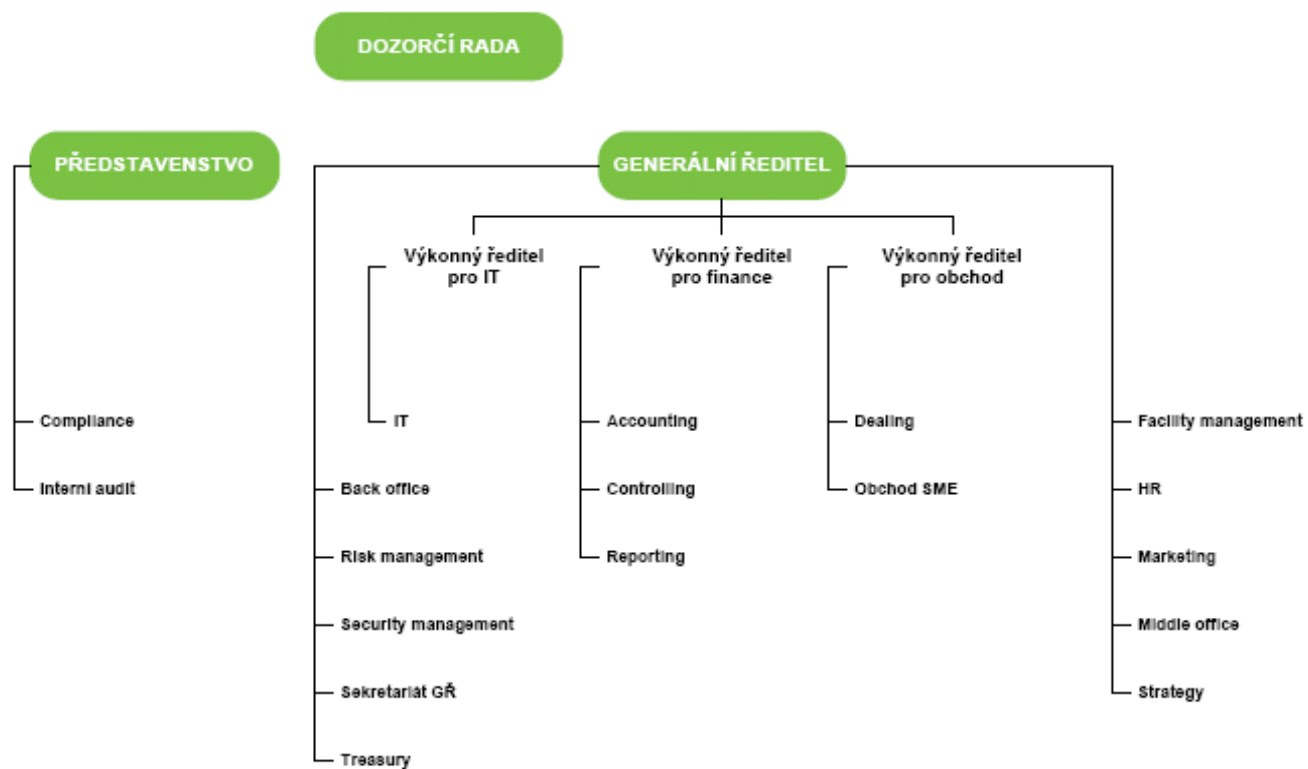


1. Informace o obchodníku s cennými papíry

- a) Obchodní firma: Citfin - Finanční trhy, a.s.
Právní forma: Akciová společnost
Sídlo: Radlická 751/113e Praha 5, PSČ 158 00
IČ: 250 79 069
- b) Datum zápisu do obchodního rejstříku: 27. 9. 1996
Datum zápisu poslední změny: 17. 9. 2010
Účel poslední změny: změna bydliště jediného akcionáře
- c) Výše základního kapitálu zapsaného v obchodním rejstříku: 22 000 000,- Kč
- d) Výše splaceného základního kapitálu: 22 000 000,- Kč
- e) Emitované akcie: 2 200 ks akcie na jméno ve jmenovité hodnotě 10 000,- Kč
- f) Povinná osoba nenabývá žádné vlastní akcie
- g) Údaje o zvýšení základního kapitálu: základní kapitál nebyl od posledního uveřejnění zvýšen.
- h) Organizační struktura a počet zaměstnanců:
- a. Počet organizačních jednotek
 - 17 oddělení
 - b. Přepočtený stav zaměstnanců k 30. 6. 2011: 62

Organigram Citfin – Finanční trhy, a.s.



Platnost od 1. 5. 2011

- i) Údaje o členech dozorčí rady, členech představenstva, členech vrcholného vedení

Členové dozorčí rady:

Doc. Ing. Karel Kopp, CSc.

Předseda dozorčí rady od 19. 11. 2003

Kvalifikační předpoklady – VŠE Praha

Zkušenosti - 17 let v ekonomicko-pedagogickém oboru – VŠE Praha, 2 roky poradce Úřadu vlády, 20 let členství ve statutárních orgánech průmyslových a finančních společností, předseda dozorčí rady

Komerční banky 1998 - 2001

Členství v orgánech jiných právnických osob –

Citfin, spořitelní družstvo – předseda kontrolní komise

CACM, a.s. – místopředseda představenstva

Český Investiční Trust, a.s. – předseda dozorčí rady

V.C.S. Trade a.s. – předseda dozorčí rady

GUMOTEX, a.s. – předseda dozorčí rady

Citfin Mobil - člen dozorčí rady

Ing. Attila Kovács

Člen dozorčí rady od 15. 6. 2000

Kvalifikační předpoklady – ČVUT v Praze, fakulta elektrotechnická

Zkušenosti – od r. 1991 20 let praxe v oblasti podnikání a ekonomické správy

Členství v orgánech jiných právnických osob –

Unico Praha, s.r.o. – jednatel

Vilma Beková

Člen dozorčí rady od 19. 11. 2003

Kvalifikační předpoklady – Střední ekonomická škola, Karlovy Vary

Zkušenosti – od r. 1997 14 let praxe v oblasti finančnictví

Členství v orgánech jiných právnických osob –

Český Investiční Trust, a.s. – člen dozorčí rady

V.C.S. Trade, a.s. - člen dozorčí rady

Citfin mobil, a.s. - člen dozorčí rady

Členové představenstva:

Martina Arnold Rubín

Člen představenstva od 29. 10. 2008

Kvalifikační předpoklady – Střední škola managementu a služeb,
Praha

Zkušenosti – od r. 2000 11 let praxe v oblasti finančnictví

Členství v orgánech jiných právnických osob –

Citfin mobil, a.s. - člen představenstva

Řídící osoby:

Ivan Spálenský

Výkonný ředitel pro finance od 1. 5. 2009

Kvalifikační předpoklady – VŠE Praha

Zkušenosti – od r. 1991, 11 let v ekonomicko-poradenském oboru, 9 let v oboru finančního řízení obchodních společností

Členství v orgánech jiných právnických osob –

Citfin, spořitelní družstvo - člen představenstva

Ing. Roman Štembera

Výkonný ředitel pro IT od 1. 5. 2009

Kvalifikační předpoklady – ČVUT Praha – fakulta elektrotechnická

Zkušenosti – od r. 1994, 17 let praxe v IT technologiích a vývoji SW

Členství v orgánech jiných právnických osob – žádné

Ing. Jan Kavřík

Risk Manager od 1.7.2010

Kvalifikační předpoklady – VŠE Praha, fakulta informatiky a statistiky

Zkušenosti – 9 let praxe v oblasti bankovníctví

Členství v orgánech jiných právnických osob – žádné

Ing. Eva Urbanová

Manager Backoffice od 2.1.2002

Kvalifikační předpoklady – VŠE Praha, fakulta financí a účetnictví

Zkušenosti – od r. 1999, 10 let praxe v oblasti finančnictví, 2 roky praxe na úrovni firemního ekonomy

Členství v orgánech jiných právnických osob – žádné

Ing. Leoš Pluhař

Manager Controllingu od 25.9.2008

Kvalifikační předpoklady – VŠE, fakulta národohospodářská, specializace národní hospodářství a obchodní podnikání

Zkušenosti – od r. 2001, 5 roky ekonomika podniku, 4 let v controllingu

Členství v orgánech jiných právnických osob – žádné

Ing. Jiří Šimek

Treasury Manager od 16.3.2001

Kvalifikační předpoklady – VŠE, fakulta mezinárodních vztahů, specializace mezinárodní obchod a finance

Zkušenosti – od r. 2001 na různých pozicích v dealingu
Členství v orgánech jiných právnických osob –

Ing. Dagmar Kubíková

Manager obchodu SME od 1.9.2006

Kvalifikační předpoklady – VŠE, obor Podniková ekonomika a management

Zkušenosti – od r. 2003, 8 let v marketingu

Členství v orgánech jiných právnických osob – žádné

Zuzana Vladyková

Facility Manager od 1.5.2009

Kvalifikační předpoklady – PFUK, pedagog volného času

Zkušenosti – od r. 1981, 24 let pedagog, 9 let ve facilities

Členství v orgánech jiných právnických osob – žádné

Mgr. Jan Křivka

HR Manager od 1.5.2009

Kvalifikační předpoklady – FFUK, katedra andragogiky a personálního řízení

Zkušenosti – od r. 2006, řízení lidských zdrojů a personální činnost

Členství v orgánech jiných právnických osob – žádné

Ing. Tomáš Volf

Dealing Manager od 1.5.2011

Kvalifikační předpoklady – Bankovní institut vysoká škola

Zkušenosti – od r. 2001, 5 let praxe v oblasti obchodu, akviziční činnost, 5,5 roku praxe v oblasti financí, uzavírání směnných operací

Členství v orgánech jiných právnických osob – žádné

Hana Vodičková

Middle Office Manager od 1.5.2009

Kvalifikační předpoklady – Střední odborná škola specializační, specializace na cestovní ruch

Zkušenosti – od r. 2002, 3 roky praxe v oblasti poskytování

telefonických služeb zákazníkům, callcentrum, praxe na úrovni

teamleader, 5,5 roku praxe v oblasti platebního styku

Členství v orgánech jiných právnických osob – žádné

Nezávislí vedoucí zaměstnanci:

Ing. Věra Jonášová

Manažer oddělení Compliance od 1.1.2011

Kvalifikační předpoklady – VŠE Praha, fakulta výrobně ekonomická, obor ekonomika podniku

Zkušenosti – od r. 1972, 19 let v ekonomicko-poradenském oboru (vedoucí UIS, hlavní ekonom), 20 let praxe v auditu finančních institucí

Členství v orgánech jiných právnických osob – žádné

Ing. Oldřich Duchoslav

Manažer oddělení Interního auditu od 1.8.2008

Kvalifikační předpoklady – VŠE Praha, fakulta národohospodářská, obor finance

Zkušenosti – od r. 1979, 20 let praxe v auditu bank a finančních institucí, 12 let praxe v zahraničním obchodu

Členství v orgánech jiných právnických osob – žádné

Působnost organizačních útvarů Security management a Marketing je zajištěna externí firmou.

Členům dozorčí rady, představenstva a vrcholného vedení nebyly poskytnuty žádné úvěry.

Citfin – Finanční trhy, a.s. nevydalo záruky za členy dozorčí rady, představenstva a vrcholného vedení.

2. Údaje o složení akcionářů

- a) Přehled kvalifikovaných účastí právnických osob: žádné nejsou
- b) Přehled kvalifikovaných účastí fyzických osob:
Ing. Gabriel Kovács, výše podílu na hlasovacích právech 100,00 %

3. Údaje o struktuře konsolidačního celku, jehož je povinná osoba součástí

- a) Informace o osobách, které jsou ve vztahu k povinné osobě ovládajícími osobami, popřípadě většinovým společníkem
 - a. Ing. Gabriel Kovács, fyzická osoba bez zapsání v OR
 - i. Citfin, spořitelní družstvo je odpovědnou úvěrovou institucí v této skupině finanční holdingové osoby
 - ii. přímý podíl na základním kapitálu povinné osoby 100,00 %
 - iii. přímý podíl na hlasovacích právech povinné osoby 100,00 %
 - iv. jiný způsob ovládání – není
 - v. souhrnná výše pohledávek povinné osoby a souhrnná výše závazků povinné osoby vůči těmto osobám – není
 - vi. souhrnná výše cenných papírů, které má povinná osoba v aktivech a které jsou emitovány těmito osobami, a souhrnná výši závazků povinné osoby z těchto cenných papírů – není
 - vii. souhrnná výše povinnou osobou vydaných záruk za těmito osobami, a souhrnná výše povinnou osobou přijatých záruk od takových osob – není
- b) grafické znázornění konsolidačního celku, nad nímž Česká národní banka vykonává dohled na konsolidovaném základě, a jehož členem je povinná osoba, s vyznačením osob, které jsou zahrnuty do regulovaného konsolidačního celku
 - b. viz příloha

4. Údaje o činnosti Citfin – Finanční trhy, a. s.

a) Předmět podnikání zapsaný v obchodním rejstříku

Citfin – Finanční trhy, a. s. je oprávněna vykonávat tyto činnosti:

- provádění obchodů s devizovými hodnotami a poskytování peněžních služeb
- výroba, obchod a služby neuvedené v přílohách 1 až 3 živnostenského zákona
- výkon činnosti obchodníka s cennými papíry ve smyslu zák. č. 256/2004 Sb., o podnikání na kapitálovém trhu, ve znění pozdějších předpisů, v rozsahu rozhodnutí České národní banky ze dne 10.7.2009, č.j.: 2009/5096/570, a to:

Hlavní investiční služby:

- podle § 4 odst. 2 písm. a) zákona o podnikání na kapitálovém trhu, přijímání a předávání pokynů týkajících se investičních nástrojů, a to ve vztahu k investičním nástrojům podle § 3 odst. 1 písm. d) téhož zákona,
- podle § 4 odst. 2 písm. b) zákona o podnikání na kapitálovém trhu, provádění pokynů týkajících se investičních nástrojů na účet zákazníka, a to ve vztahu k investičním nástrojům podle § 3 odst. 1 písm. d) téhož zákona,
- podle § 4 odst. 2 písm. c) zákona o podnikání na kapitálovém trhu, obchodování s investičními nástroji na vlastní účet, a to ve vztahu k investičním nástrojům podle § 3 odst. 1 písm. d) téhož zákona.

Doplňkové investiční služby:

- podle § 4 odst. 3 písm. a) zákona o podnikání na kapitálovém trhu, úschova a správa investičních nástrojů včetně souvisejících služeb, a to ve vztahu k investičním nástrojům podle § 3 odst. 1 písm. d) téhož zákona.

b) Přehled činností skutečně vykonávaných

- provádění obchodů s devizovými hodnotami a poskytování peněžních služeb
- výkon činnosti obchodníka s cennými papíry ve smyslu zák. č. 256/2004 Sb., o podnikání na kapitálovém trhu, ve znění pozdějších předpisů, v rozsahu rozhodnutí České národní banky ze dne 10.7.2009, č.j.: 2009/5096/570

c) Přehled činností, jejichž vykonávání nebo poskytování bylo Českou národní bankou omezeno nebo vyloučeno

- v současné době nejsou žádné

5. Údaje o finanční situaci

a) Rozvaha

Část 1. Aktiva (v tis. Kč)

		30.6.2011	31.3.2011	31.12.2010	30.9.2010
Aktiva celkem (Σ)	1	299 624	287 418	211 561	410 531
Pokladní hotovost a pohledávky vůči centrálním bankám (Σ)	2	29	19	83	112
Pokladní hotovost	3	29	19	83	112
Pohledávky vůči centrálním bankám	4	0	0	0	0
Finanční aktiva k obchodování (Σ)	5	4 063	5 635	3 675	10 728
Deriváty k obchodování s kladnou reálnou hodnotou	6	4 063	5 635	3 675	10 728
Kapitálové nástroje k obchodování	7	0	0	0	0
Dluhové cenné papíry k obchodování	8	0	0	0	0
Pohledávky k obchodování (Σ)	9	0	0	0	0
Pohledávky k obchodování vůči úvěrovým institucím	10	0	0	0	0
Pohledávky k obchodování vůči j. osobám než úvěr. institucím	11	0	0	0	0
Ostatní pohledávky k obchod. sektorově nečleněné	12	0	0	0	0
Finanční aktiva v reálné hodnotě vykáz. do zisku nebo ztráty (Σ)	13	0	0	0	0
Kapitálové nástroje v reálné hodnotě vykázané do Z/Z	14	0	0	0	0
Dluhové cenné papíry v reálné hodnotě vykázané do Z/Z	15	0	0	0	0
Pohledávky v reálné hodnotě vykázané do zisku nebo ztráty (Σ)	16	0	0	0	0
Pohledávky v reálné hodnotě vykázané do Z/Z vůči úvěr. inst.	17	0	0	0	0
Pohledávky v RH vykázané do Z/Z vůči j.osobám než úvěr.inst.	18	0	0	0	0
Ostatní pohledávky v RH vykázané do Z/Z sektorově nečleněné	19	0	0	0	0
Realizovatelná finanční aktiva (Σ)	20	0	0	0	0
Kapitálové nástroje realizovatelné	21	0	0	0	0
Dluhové cenné papíry realizovatelné	22	0	0	0	0
Pohledávky realizovatelné (Σ)	23	0	0	0	0
Pohledávky realizovatelné vůči úvěrovým institucím	24	0	0	0	0
Pohledávky realizovatelné vůči j.osobám než úvěr.institucím	25	0	0	0	0
Ostatní pohledávky realizovatelné sektorově nečleněné	26	0	0	0	0
Úvěry a jiné pohledávky (Σ)	27	290 522	278 129	204 249	396 348
Dluhové cenné papíry neobchodovatelné	28	0	0	0	0
Pohledávky (Σ)	29	290 522	278 129	204 249	396 348
Pohledávky vůči úvěrovým institucím	30	285 102	274 744	200 857	391 566
Pohledávky vůči osobám jiným než úvěrovým institucím	31	0	0	0	0
Ostatní pohledávky sektorově nečleněné	32	5 420	3 385	3 392	4 782
Finanční investice držené do splatnosti (Σ)	33	0	0	0	0
Dluhové cenné papíry držené do splatnosti	34	0	0	0	0
Pohledávky držené do splatnosti (Σ)	35	0	0	0	0
Pohledávky držené do splatnosti vůči úvěrovým institucím	36	0	0	0	0
Pohledávky držené do splatnosti vůči j.osobám než úvěr.inst.	37	0	0	0	0
Ostatní pohledávky držené do splatnosti sektorově nečleněné	38	0	0	0	0
Zajišťovací deriváty s kladnou reálnou hodnotou (Σ)	39	0	0	0	0
Zajišť. deriváty s kladnou RH - zajištění reálné hodnoty	40	0	0	0	0
Zajišť. deriváty s kladnou RH - zajištění peněžních toků	41	0	0	0	0
Zajišť.deriváty s kl.RH- zaj.čistých investic do zahr.jedn.	42	0	0	0	0
Zajišť.deriváty s kladnou RH-zajištění úrok.rizika - RH	43	0	0	0	0
Zajišť.deriváty s kladnou RH- zajištění úrok.rizika-pen.toky	44	0	0	0	0
Kladné změny reálné hodnoty portfolia zajišťovaných nástrojů	45	0	0	0	0
Hmotný majetek (Σ)	46	1 378	1 343	1 289	1 456
Pozemky, budovy a zařízení	47	1 378	1 343	1 289	1 456
Investice do nemovitostí	48	0	0	0	0

Nehmotný majetek (Σ)	49	382	231	369	528
Goodwill	50	0	0	0	0
Ostatní nehmotný majetek	51	382	231	369	528
Účasti v přidružených a ovládaných osobách a ve spol.podn.	52	0	0	0	0
Daňové pohledávky (Σ)	53	751	1 876	1 497	1 135
Pohledávky ze splatné daně	54	751	1 876	1 497	1 135
Pohledávky z odložené daně	55	0	0	0	0
Ostatní aktiva	56	2 499	185	399	224
Neoběžná aktiva a vyřazované skupiny určené k prodeji	57	0	0	0	0

Část 2. Závazky a vlastní kapitál (v tis. Kč)

		30.6.2011	31.3.2011	31.12.2010	30.9.2010
Závazky a vlastní kapitál celkem (Σ)	1	299 624	287 418	211 561	410 531
Závazky celkem (Σ)	2	251 009	240 184	166 146	366 742
Vklady, úvěry a ostatní finanční závazky vůči centr.bankám	3	0	0	0	0
Finanční závazky k obchodování (Σ)	4	3 629	2 403	2 639	4 760
Deriváty k obchodování se zápornou reálnou hodnotou	5	3 629	2 403	2 639	4 760
Závazky z krátkých prodejů	6	0	0	0	0
Vklady, úvěry a ostatní finanční závazky k obchodování (Σ)	7	0	0	0	0
Vklady, úvěry a ostatní fin.závazky k obch. vůči úvěr.inst.	8	0	0	0	0
Vklady, úvěry a ost.fin.závaz.k obch.vůči j.os.než úvěr.inst	9	0	0	0	0
Ostatní finanční závazky k obchodování sektorově nečleněné	10	0	0	0	0
Emitované dluhové CP určené k odkupu v krátkém období	11	0	0	0	0
Finanční závazky v reálné hodnotě vykázané do zisku/ztráty (Σ)	12	0	0	0	0
Vklady,úvěry a ostatní finanční závazky v RH vykázané do Z/Z (Σ)	13	0	0	0	0
Vklady,úvěry a ost.fin.závaz.v RH vyk.do Z/Z vůči úvěr.inst.	14	0	0	0	0
Vklady a ost.fin.záv.v RH vyk.do Z/Z vůči j.os.než úvěr.inst	15	0	0	0	0
Ostatní fin.závazky v RH hodnotě vykáz.do Z/Z sektor.nečlen.	16	0	0	0	0
Emitované dluhové CP v RH vykázané do zisku nebo ztráty	17	0	0	0	0
Podřízené závazky v RH vykázané do zisku nebo ztráty	18	0	0	0	0
Finanční závazky v naběhlé hodnotě (Σ)	19	243 336	0	0	0
Vklady, úvěry a ostatní finanční závazky v naběhlé hodnotě (Σ)	20	243 336	0	0	0
Vklady a ost.fin.závazky v naběhlé hodnotě vůči úvěr.inst.	21	0	0	0	0
Vklady a ost.fin.záv.v naběhlé hodn.vůči j.os.než úvěr.inst.	22	0	0	0	0
Ostatní finanční závazky v naběhlé hodnotě sektor.nečleněné	23	243 336	0	0	0
Emitované dluhové cenné papíry v naběhlé hodnotě	24	0	0	0	0
Podřízené závazky v naběhlé hodnotě	25	0	0	0	0
Finanční závazky spojené s převáděnými aktivy	26	0	231 937	155 845	357 140
Zajišťovací deriváty se zápornou reálnou hodnotou (Σ)	27	0	0	0	0
Zajišť. deriváty se zápornou RH - zajištění reálné hodnoty	28	0	0	0	0
Zajišť. deriváty se zápornou RH - zajištění peněžních toků	29	0	0	0	0
Zajišť.deriváty s záp.RH- zaj.čistých investic do zahr.jedn.	30	0	0	0	0
Zajišť.deriváty se zápornou RH-zajištění úrok.rizika - RH	31	0	0	0	0
Zajišť.deriváty s záp.RH-zajištění úrok.rizika-peněžní toky	32	0	0	0	0
Záporné změny reál. hodnoty portfolia zajišťovaných nástrojů	33	0	0	0	0
Rezervy (Σ)	34	0	1 704	1 704	1 220
Rezervy na restrukturalizace	35	0	0	0	0
Rezervy na daně a soudní spory	36	0	1 704	1 704	1 220
Rezervy na důchody a podobné závazky	37	0	0	0	0
Rezervy na podrozvahové položky	38	0	0	0	0
Rezervy na nevýhodné smlouvy	39	0	0	0	0
Ostatní rezervy	40	0	0	0	0
Daňové závazky (Σ)	41	320	197	290	371
Závazky ze splatné daně	42	320	197	290	299
Závazky z odložené daně	43	0	0	0	72
Ostatní závazky	44	3 724	3 943	5 668	3 251
Základní kapitál družstevní záložny splatný na požádání	45	X	X	X	X
Závazky spojené s vyřazovanými skupinami určenými k prodeji	46	0	0	0	0
Vlastní kapitál celkem (Σ)	47	48 615	47 234	45 415	43 789
Základní kapitál (Σ)	48	22 000	22 000	22 000	22 000
Splacený základní kapitál	49	22 000	22 000	22 000	22 000
Nesplacený základní kapitál	50	0	0	0	0
Emisní ážio	51	0	0	0	0

Další vlastní kapitál (Σ)	52	0	0	0	0
Kapitálová složka finančních nástrojů	53	0	0	0	0
Ostatní kapitálové nástroje	54	0	0	0	0
Fondy z přecenění a ostatní oceňovací rozdíly (Σ)	55	0	0	0	0
Oceňovací rozdíly z hmotného majetku	56	0	0	0	0
Oceňovací rozdíly z nehmotného majetku	57	0	0	0	0
Zajištění čistých investic do zahraničních jednotek	58	0	0	0	0
Zajištění peněžních toků	59	0	0	0	0
Oceňovací rozdíly z realizovatelných finančních aktiv	60	0	0	0	0
Oceň.rozdíly z neoběž.aktiv a ukončov.čin.určených k prodeji	61	0	0	0	0
Ostatní oceňovací rozdíly	62	0	0	0	0
Rezervní fondy	63	2 622	2 290	2 290	2 290
Nerozdělený zisk (neuhrazená ztráta) z předchozích období	64	20 793	21 125	14 492	14 492
Vlastní akcie	65	0	0	0	0
Zisk (ztráta) za běžné účetní období	66	3 200	1 819	6 633	5 007

b) Výkaz zisku a ztráty
(v tis. Kč)

	C	30.6.2011	31.3.2011	31.12.2010	30.9.2010
Zisk z finanční a provozní činnosti	1	32 799	15 616	61 981	43 299
Úrokové výnosy (Σ)	2	583	266	995	761
Úroky z pohledávek vůči centrálním bankám	3	0	0	0	0
Úroky z finančních aktiv k obchodování	4	0	0	0	0
Úroky z finančních aktiv v reálné hodnotě vykázanych do Z/Z	5	0	0	0	0
Úroky z realizovatelných finančních aktiv	6	0	0	0	0
Úroky z úvěrů a jiných pohledávek	7	583	266	995	761
Úroky z finančních investic držených do splatnosti	8	0	0	0	0
Zisk ze zajišťovacích úrokových derivátů	9	0	0	0	0
Úroky z ostatních aktiv	10	0	0	0	0
Úrokové náklady (Σ)	11	-27	0	-182	-155
Úroky na vklady, úvěry a ost.fin.závazky vůči centr.bankám	12	0	0	0	0
Úroky na finanční závazky k obchodování	13	0	0	0	0
Úroky na finanční závazky v reálné hodnotě vykázane do Z/Z	14	-27	0	-182	-155
Úroky na finanční závazky v naběhlé hodnotě	15	0	0	0	0
Ztráta ze zajišťovacích úrokových derivátů	16	0	0	0	0
Úroky na ostatní závazky	17	0	0	0	0
Náklady na základní kapitál splatný na požádání	18	0	0	0	0
Výnosy z dividend (Σ)	19	0	0	0	0
Výnosy z dividend z finančních aktiv k obchodování	20	0	0	0	0
Výnosy z dividend z finan.aktiv v RH vykázanych do Z/Z	21	0	0	0	0
Výnosy z dividend z realizovatelných finančních aktiv	22	0	0	0	0
Výnosy z dividend od přidružených a ovládaných osob	23	0	0	0	0
Výnosy z poplatků a provizí (Σ)	24	5 136	2 436	9 614	6 992
Poplatky a provize z operací s finan.nástroji pro zákazníky (Σ)	25	0	0	0	0
Poplatky a provize z obstarání emisí	26	0	0	0	0
Poplatky a provize z obstarání finančních nástrojů	27	0	0	0	0
Poplatky a provize za poradenskou činnost	28	0	0	0	0
Poplatky a provize z clearingů a vypořádání	29	0	0	0	0
Poplatky a provize za obhospodařování hodnot	30	0	0	0	0
Poplatky a provize za správu, úschovu a uložení hodnot	31	0	0	0	0
Poplatky a provize z příslibů a záruk	32	0	0	0	0
Poplatky a provize z platebního styku	33	5 136	2 436	9 614	6 992
Poplatky a provize ze strukturovaného financování	34	0	0	0	0
Poplatky a provize ze sekuritizace	35	0	0	0	0
Poplatky a provize z ostatních služeb	36	0	0	0	0
Náklady na poplatky a provize (Σ)	37	-2 343	-1 084	-4 539	-2 924
Poplatky a provize na operace s finančními nástroji	38	0	0	0	0
Poplatky a provize na obhospodařování hodnot	39	0	0	0	0
Poplatky a provize na správu, úschovu a uložení hodnot	40	0	0	-4 539	-2 924
Poplatky a provize na clearing a vypořádání	41	0	0	0	0
Poplatky a provize na sekuritizaci	42	0	0	0	0
Poplatky a provize na ostatní služby	43	-2 343	-1 084	0	0
Realizované Z/Z z finan.aktiv a závazků nevykáz. v RH do Z/Z (Σ)	44	0	0	0	0
Zisk (ztráta) z realizovatelných finančních aktiv	45	0	0	0	0
Zisk (ztráta) z úvěrů a jiných pohledávek	46	0	0	0	0
Zisk (ztráta) z finančních investic držených do splatnosti	47	0	0	0	0
Zisk (ztráta) z finančních závazků v naběhlé hodnotě	48	0	0	0	0
Zisk (ztráta) z ostatních závazků	49	0	0	0	0
Zisk (ztráta) z finančních aktiv a závazků k obchodování (Σ)	50	0	0	0	0
Zisk (ztráta) z kapitálových nástrojů a akciových derivátů	51	0	0	0	0

Zisk (ztráta) z úrokových nástrojů (včetně úrok. derivátů)	52	0	0	0	0
Zisk (ztráta) z měnových nástrojů (včetně měn. derivátů)	53	0	0	0	0
Zisk (ztráta) z úvěrových nástrojů (včetně úvěr. derivátů)	54	0	0	0	0
Zisk (ztráta) z komodit a komoditních derivátů	55	0	0	0	0
Zisk (ztráta) z ostatních nástrojů včetně hybridních	56	0	0	0	0
Zisk (ztráta) z finan. aktiv a závazků v RH vykázané do Z/Z	57	0	0	0	0
Zisk (ztráta) ze zajišťovacího účetnictví	58	0	0	0	0
Kurzové rozdíly	59	29 261	14 028	55 651	38 191
Zisk (ztráta) z odúčtování aktiv j. než držených k prodeji	60	-31	-31	20	20
Ostatní provozní výnosy	61	226	8	446	423
Ostatní provozní náklady	62	-6	-7	-24	-9
Správní náklady (Σ)	63	-29 093	-13 510	-52 168	-35 848
Náklady na zaměstnance (Σ)	64	-18 879	-8 844	-35 538	-23 875
Mzdy a platy	65	-13 404	-6 206	-25 425	-17 079
Sociální a zdravotní pojištění	66	-4 578	-2 116	-8 644	-5 807
Penzijní a podobné výdaje	67	-19	-16	-41	0
Náklady na dočasné zaměstnance	68	-330	-180	-684	-534
Odměny - vlastní kapitálové nástroje	69	0	0	0	0
Ostatní náklady na zaměstnance	70	-548	-326	-744	-455
Ostatní správní náklady (Σ)	71	-10 214	-4 666	-16 630	-11 973
Náklady na reklamu	72	-1 512	-421	-1 712	-1 259
Náklady na poradenství	73	-217	-62	-839	-704
Náklady na informační technologie	74	-1 104	-658	-1 226	-948
Náklady na outsourcing	75	-167	-54	-456	-360
Nájemné	76	-2 006	-1 004	-3 737	-2 783
Jiné správní náklady	77	-5 208	-2 467	-8 660	-5 919
Odpisy (Σ)	78	-528	-287	-1 568	-1 243
Odpisy pozemků, budov a zařízení	79	-264	-149	-652	-485
Odpisy investic do nemovitostí	80	0	0	0	0
Odpisy nehmotného majetku	81	-264	-138	-916	-758
Tvorba rezerv	82	0	0	-1 704	-1 220
Ztráty ze znehodnocení (Σ)	83	0	0	0	0
Ztráty ze znehodnocení finan.aktiv nevykázaných v RH do Z/Z (Σ)	84	0	0	0	0
Ztráty ze znehodnocení finančních aktiv v pořizovací ceně	85	0	0	0	0
Ztráty ze znehodnocení realizovatelných finančních aktiv	86	0	0	0	0
Ztráty ze znehodnocení úvěrů a jiných pohledávek	87	0	0	0	0
Ztráty ze znehodnocení finan.investic držených do splatnosti	88	0	0	0	0
Ztráty ze znehodnocení nefinančních aktiv (Σ)	89	0	0	0	0
Ztráty ze znehodnocení pozemků, budov a zařízení	90	0	0	0	0
Ztráty ze znehodnocení z investic do nemovitostí	91	0	0	0	0
Ztráty ze znehodnocení goodwillu	92	0	0	0	0
Ztráty ze znehodnocení nehmotného majetku	93	0	0	0	0
Ztráty ze znehodnocení účastí v přídr.a ovlád.os.a sp.podn.	94	0	0	0	0
Ztráty ze znehodnocení ostatních nefinančních aktiv	95	0	0	0	0
Negativní goodwill bezprostředně zahrnutý do výkazu Z/Z	96	0	0	0	0
Podíl na Z/Z přídr. a ovládaných osob a společných podniků	97	0	0	0	0
Zisk nebo ztráta z neoběžných aktiv a vyřazovaných skupin	98	0	0	0	0
Zisk nebo ztráta z pokračujících činností před zdaněním	99	3 178	1 819	6 541	4 988
Náklady na daň z příjmů	100	22	0	92	19
Zisk nebo ztráta z pokračujících činností po zdanění	101	3 200	1 819	6 633	5 007
Zisk nebo ztráta z ukončované činnosti po zdanění	102				
Zisk nebo ztráta po zdanění	103	3 200	1 819	6 633	5 007

c) Reálné a jmenovité hodnoty derivátů

Položka	<i>30.6.2011</i>	<i>31.3.2011</i>	<i>31.12.2010</i>	<i>30.9.2010</i>
Deriváty k obchodování - aktiva				
reálná hodnota	4 063	5 635	3 675	10 728
jmenovitá hodnota	1 275 232	1 090 556	626 171	1 166 737
Deriváty k obchodování - závazky				
reálná hodnota	3 629	2 403	2 639	4 760
jmenovitá hodnota	1 274 798	1 087 324	625 135	1 160 769
Deriváty zajišťovací - aktiva				
reálná hodnota	0	0	0	0
jmenovitá hodnota	0	0	0	0
Deriváty zajišťovací - závazky				
reálná hodnota	0	0	0	0
jmenovitá hodnota	0	0	0	0

d) Poměrové ukazatele

Poměrový ukazatel	<i>30.6.2011</i>	<i>31.3.2011</i>	<i>31.12.2010</i>	<i>30.9.2010</i>
Kapitálová přiměřenost	23,53%	25,85%	26,95%	19,08%
Zadluženost I.	13,63%	13,81%	13,75%	11,71%
Zadluženost II.	15,78%	18,87%	16,87%	11,06%
Rentabilita průměrných aktiv (ROAA)	11,46%	13,09%	14,27%	15,11%
Rentabilita průměrného kapitálu tier 1 (ROAE)	14,54%	16,73%	17,51%	18,29%
Rentabilita tržeb	62,31%	74,67%	68,99%	71,61%
Správní náklady na jednoho zaměstnance (v tis.Kč)	938	858	855	854

e) Údaje o kapitálu a kapitálových požadavcích

Část 1. Kapitál (v tis. Kč)

A	B	30.6.2011	31.3.2011	31.12.2010	30.9.2010
Kapitál (Σ)	1	43 655	42 214	42 130	36 798
Původní kapitál (Tier 1) (Σ)	2	45 033	43 557	43 419	38 254
Splacený základní kapitál zapsaný v obchodním rejstříku	3	22 000	22 000	22 000	22 000
Vlastní akcie	4	0	0	0	0
Emisní ážio	5	0	0	0	0
Rezervní fondy a nerozdělený zisk (Σ)	6	23 415	21 788	16 782	16 782
Povinné rezervní fondy	7	2 622	2 290	2 290	2 290
Ostatní fondy z rozdělení zisku	8	0	0	0	0
Nerozdělený zisk z předchozích období	9	20 793	14 492	14 492	14 492
Zisk za účetní období po zdanění	10	0	5 006	0	0
Neuhrazená ztráta z předchozích období	11	0	0	0	0
Výsledné kurzové rozdíly z konsolidace	12	0	0	0	0
Zisk za běžné účetní období	13	0	0	5 006	0
Ztráta za běžné účetní období	14	0	0	0	0
Čistý zisk z kapitalizace budouc. příjmů ze sekuritizace	15	0	0	0	0
Zisk/ztráta z ocenění závazků v RH z titulu úvěr. rizika	16	0	0	0	0
Další odčitatelné položky z původního kapitálu (Σ)	17	-382	-231	-369	-528
Goodwill	18	0	0	0	0
Nehmotný majetek jiný než goodwill	19	-382	-231	-369	-528
Negat. oceň. rozdíl ze změn RH realiz. kapitál. nástrojů	20	0	0	0	0
Účastnické CP vydané osobou s kvalifikov. účastí v bance	21	0	0	0	0
Dodatkový kapitál (Tier 2) (Σ)	26	0	0	0	0
Odčitatelné položky od původ. a dodat.kapitálu (Tier1+Tier2) (Σ)	33	-1 378	-1 343	-1 289	-1 456
Kapitál na krytí tržního rizika (Tier 3)	42	0	0	0	0

Část 2. Kapitálové požadavky (v tis. Kč)

		30.6.2011	31.3.2011	31.12.2010	30.9.2010
Kapitálové požadavky celkem (Σ)	1	14 842	13 065	12 504	15 427
Kap. pož. k úvěrovému riziku celkem (Σ)	2	4 100	3 717	3 326	6 363
Kap. pož. k úvěr. riziku při STA celkem (Σ)	3	4 100	3 717	3 326	6 363
Kap. pož. k úvěr. riziku při STA k expozicím celkem (Σ)	4	4 100	3 717	3 326	6 363
Kap. pož. při STA k expoz. vůči institucím	10	3 542	3 481	3 214	6 147
Kap. pož. při STA k podnikovým expoz.	11	558	236	112	216
Kap.pož. k pozičnímu, měnovému a komoditnímu riziku celkem (Σ)	38	956	478	308	194
Kap. pož. k trž. riziku při stand. přístupu (STA) celkem (Σ)	39	956	478	308	194
Kap. pož. při STA k úrokovému riziku	40	304	140		
Kap. pož. při STA k měnovému riziku	42	652	338	308	194
Kap. pož. k operačnímu riziku celkem (Σ)	45	9 786	8 870	8 870	8 870
Kap. pož. k oper. riziku při BIA	46	9 786	8 870	8 870	8 870

f) Struktura údajů o objemu obchodů v rámci poskytování investičních služeb

	<i>Za 2. čtvrtletí 2011 v tis. Kč</i>
Objem obchodů s cennými papíry celkem	0
obchody pro klienty	0
obchody pro klienty v rámci obhospodařování	0
investiční cenné papíry - akcie a obdobné cenné papíry	0
investiční cenné papíry - dluhopisy a obdobné cenné papíry	0
investiční cenné papíry - ostatní	0
cenné papíry kolektivního investování	0
nástroje peněžního trhu	0
ostatní obchody pro klienty	0
investiční cenné papíry - akcie a obdobné cenné papíry	0
investiční cenné papíry - dluhopisy a obdobné cenné papíry	0
investiční cenné papíry - ostatní	0
cenné papíry kolektivního investování	0
nástroje peněžního trhu	0
obchody na vlastní účet	0
investiční cenné papíry - akcie a obdobné cenné papíry	0
investiční cenné papíry - dluhopisy a obdobné cenné papíry	0
investiční cenné papíry - ostatní	0
cenné papíry kolektivního investování	0
nástroje peněžního trhu	0

	<i>Za 2. čtvrtletí 2011 v tis. Kč</i>
Objem obchodů s deriváty celkem	18 195 843
obchody pro klienty	0
obchody pro klienty v rámci obhospodařování	0
akciové deriváty	0
úrokové deriváty	0
měnové deriváty	0
komoditní deriváty	0
úvěrové deriváty	0
ostatní deriváty	0
ostatní obchody pro klienty	0
akciové deriváty	0
úrokové deriváty	0
měnové deriváty	0
komoditní deriváty	0
úvěrové deriváty	0
ostatní deriváty	0
obchody na vlastní účet	18 195 843
akciové deriváty	0
úrokové deriváty	0
měnové deriváty	18 195 843
komoditní deriváty	0
úvěrové deriváty	0
ostatní deriváty	0

Příloha

