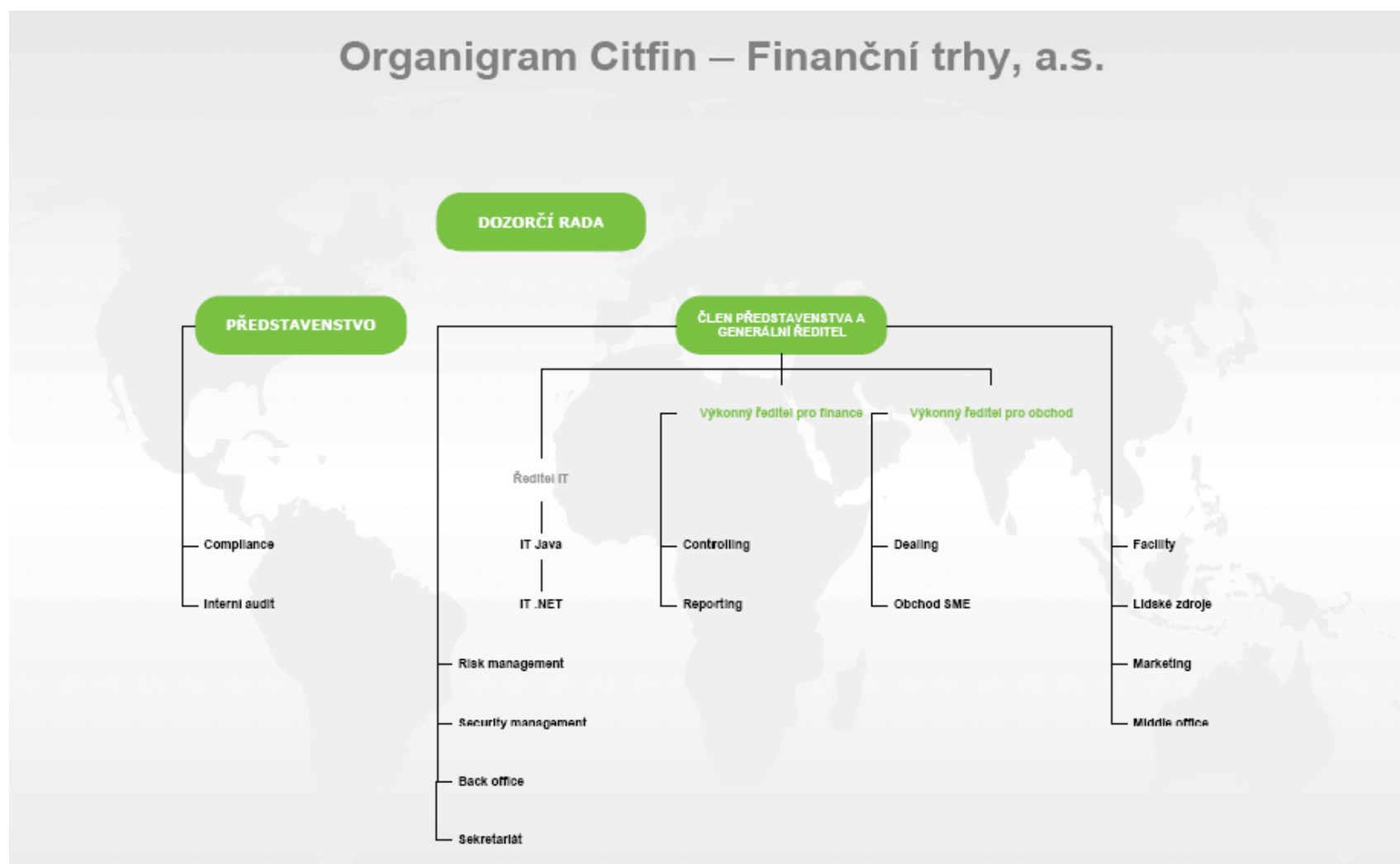


## 1. Informace o obchodníku s cennými papíry

- a) Obchodní firma: Citfin - Finanční trhy, a.s.  
Právní forma: Akciová společnost  
Sídlo: Radlická 751/113e Praha 5, PSČ 158 00  
IČ: 250 79 069
- b) Datum zápisu do obchodního rejstříku: 27. 9. 1996  
Datum zápisu poslední změny: 17. 9. 2010  
Účel poslední změny: změna bydliště jediného akcionáře
- c) Výše základního kapitálu zapsaného v obchodním rejstříku: 22 000 000,- Kč
- d) Výše splaceného základního kapitálu: 22 000 000,- Kč
- e) Emitované akcie: 2 200 ks akcie na jméno ve jmenovité hodnotě 10 000,- Kč
- f) Povinná osoba nenabývá žádné vlastní akcie
- g) Údaje o zvýšení základního kapitálu: základní kapitál nebyl od posledního uveřejnění zvýšen.
- h) Organizační struktura a počet zaměstnanců:
- a. Počet organizačních jednotek
    - 15 oddělení
  - b. Přepočtený stav zaměstnanců k 30. 9. 2010: 56

## Organigram Citfin – Finanční trhy, a.s.



- i) Údaje o členech dozorčí rady, členech představenstva, členech vrcholného vedení

**Členové dozorčí rady:**

**Doc. Ing. Karel Kopp, CSc.**

Předseda dozorčí rady od 19. 11. 2003

Kvalifikační předpoklady – VŠE Praha

Zkušenosti - 17 let v ekonomicko-pedagogickém oboru – VŠE Praha, 2 roky poradce Úřadu vlády, 18 let členství ve statutárních orgánech průmyslových a finančních společností, předseda dozorčí rady

Komerční banky 1998 - 2001

Členství v orgánech jiných právnických osob –

CITFIN, spořitelní družstvo – předseda dozorčí rady

CACM, a.s. – místopředseda představenstva

Český Investiční Trust, a.s. – předseda dozorčí rady

V.C.S. Trade a.s. – předseda dozorčí rady

GUMOTEX, a.s. – předseda dozorčí rady

FIRST ADVERTISING CZ, a.s. – předseda dozorčí rady

Nadace český talent – předseda správní rady

Úspěch 2000 Alfa a.s. – člen dozorčí rady

MAKROPULOS, spol. s r.o. v likvidaci – jednatel

U.D. Real – jednatel

**Ing. Attila Kovács**

Člen dozorčí rady od 15. 6. 2000

Kvalifikační předpoklady – ČVUT v Praze, fakulta elektrotechnická

Zkušenosti – 15 let praxe v oblasti podnikání a ekonomické správy

Členství v orgánech jiných právnických osob –

Unico Praha, s.r.o. – jednatel

**Vilma Beková**

Člen dozorčí rady od 19. 11. 2003

Kvalifikační předpoklady – Střední ekonomická škola, Karlovy Vary

Zkušenosti – 12 let praxe v oblasti finančnictví

Členství v orgánech jiných právnických osob –

Český Investiční Trust, a.s. – člen dozorčí rady

V.C.S. Trade, a.s. - člen dozorčí rady

Citfin mobil, a.s. - člen dozorčí rady

## **Členové představenstva:**

### **Martina Arnold Rubín**

Člen představenstva od 29. 10. 2008

Kvalifikační předpoklady – Střední škola managementu a služeb,  
Praha

Zkušenosti – 10 let praxe v oblasti finančnictví

Členství v orgánech jiných právnických osob –  
Citfin mobil, a.s. - člen představenstva

## **Členové vrcholného vedení:**

### **Ing. Drahomíra Kubelová**

Manažer oddělení Compliance od 1. 1. 2009

Kvalifikační předpoklady – VŠE Praha, fakulta obchodní, profesní  
kurs bankovnictví při VŠE, postgraduální studium obchodního práva  
PF UK

Zkušenosti - 18 let praxe v bankovnictví

Členství v orgánech jiných právnických osob – žádné

### **Ing. Oldřich Duchoslav**

Manažer oddělení Interního auditu od 1. 1. 2009

Kvalifikační předpoklady – VŠE Praha, fakulta národohospodářská,  
Zkušenosti - 14 let praxe v bankovnictví, 12 let praxe v zahraničním  
obchodu

Členství v orgánech jiných právnických osob – žádné

### **Ivan Spálenský**

Finanční ředitel od 1. 5. 2009

Kvalifikační předpoklady – VŠE Praha

Zkušenosti - 16 let v oboru finančního řízení obchodních společností

Členství v orgánech jiných právnických osob –

Citfin, spořitelní družstvo - člen představenstva

### **Ing. Roman Štembera**

Ředitel úseku Informačních technologií od 1. 5. 2009

Kvalifikační předpoklady – ČVUT Praha – fakulta elektrotechnická

Zkušenosti - 16 let praxe v IT technologiích a vývoji SW

Členství v orgánech jiných právnických osob – žádné

### **Ing. Eva Urbanová**

Manager úseku Backoffice od 2.1.2002

*Kvalifikační předpoklady* – VŠE Praha, fakulta financí a účetnictví

*Zkušenosti* – 9 let praxe v oblasti finančnictví, 2 roky praxe na úrovni  
firemního ekonomy

*Členství v orgánech jiných právnických osob* – žádné

**Ing. Jan Kavřík**

Risk manager od 1.7.2010

*Kvalifikační předpoklady* – VŠE Praha, fakulta informatiky a statistiky

*Zkušenosti* – 8 let praxe v oblasti bankovníctví

*Členství v orgánech jiných právnických osob* – žádné

**Jan Šebeš**

Manager Security od 1.7.2010

*Kvalifikační předpoklady* – SPŠ strojírenská technologie, Praha

*Zkušenosti* – 17 let v bankovníctví a finančnictví – informační technologie a security

*Členství v orgánech jiných právnických osob* – žádné

Členům dozorčí rady, představenstva a vrcholného vedení nebyly poskytnuty žádné úvěry.

Citfin – Finanční trhy, a.s. nevydalo záruky za členy dozorčí rady, představenstva a vrcholného vedení.

## 2. Údaje o složení akcionářů

- a) Přehled kvalifikovaných účastí právnických osob: žádné nejsou
- b) Přehled kvalifikovaných účastí fyzických osob:  
Ing. Gabriel Kovács, výše podílu na hlasovacích právech 100,00 %

## 3. Údaje o struktuře konsolidačního celku, jehož je povinná osoba součástí

- a) Informace o osobách, které jsou ve vztahu k povinné osobě ovládajícími osobami, popřípadě většinovým společníkem
  - a. Ing. Gabriel Kovács, fyzická osoba bez zapsání v OR
    - i. Citfin, spořitelní družstvo je odpovědnou úvěrovou institucí v této skupině finanční holdingové osoby
    - ii. přímý podíl na základním kapitálu povinné osoby 100,00 %
    - iii. přímý podíl na hlasovacích právech povinné osoby 100,00 %
    - iv. jiný způsob ovládnání – není
    - v. souhrnná výše pohledávek povinné osoby a souhrnná výše závazků povinné osoby vůči těmto osobám – není
    - vi. souhrnná výše cenných papírů, které má povinná osoba v aktivech a které jsou emitovány těmito osobami, a souhrnná výše závazků povinné osoby z těchto cenných papírů – není
    - vii. souhrnná výše povinnou osobou vydaných záruk za těmito osobami, a souhrnná výše povinnou osobou přijatých záruk od takových osob – není
- b) grafické znázornění konsolidačního celku, nad nímž Česká národní banka vykonává dohled na konsolidovaném základě, a jehož členem je povinná osoba, s vyznačením osob, které jsou zahrnuty do regulovaného konsolidačního celku
  - b. Viz příloha

#### 4. Údaje o činnosti Citfin – Finanční trhy, a. s.

##### a) Předmět podnikání zapsaný v obchodním rejstříku

Citfin – Finanční trhy, a. s. je oprávněna vykonávat tyto činnosti:

- provádění obchodů s devizovými hodnotami a poskytování peněžních služeb
- výroba, obchod a služby neuvedené v přílohách 1 až 3 živnostenského zákona
- výkon činnosti obchodníka s cennými papíry ve smyslu zák. č. 256/2004 Sb., o podnikání na kapitálovém trhu, ve znění pozdějších předpisů, v rozsahu rozhodnutí České národní banky ze dne 10.7.2009, č.j.: 2009/5096/570, a to:

Hlavní investiční služby:

- podle § 4 odst. 2 písm. a) zákona o podnikání na kapitálovém trhu, přijímání a předávání pokynů týkajících se investičních nástrojů, a to ve vztahu k investičním nástrojům podle § 3 odst. 1 písm. d) téhož zákona,
- podle § 4 odst. 2 písm. b) zákona o podnikání na kapitálovém trhu, provádění pokynů týkajících se investičních nástrojů na účet zákazníka, a to ve vztahu k investičním nástrojům podle § 3 odst. 1 písm. d) téhož zákona,
- podle § 4 odst. 2 písm. c) zákona o podnikání na kapitálovém trhu, obchodování s investičními nástroji na vlastní účet, a to ve vztahu k investičním nástrojům podle § 3 odst. 1 písm. d) téhož zákona.

Doplňkové investiční služby:

- podle § 4 odst. 3 písm. a) zákona o podnikání na kapitálovém trhu, úschova a správa investičních nástrojů včetně souvisejících služeb, a to ve vztahu k investičním nástrojům podle § 3 odst. 1 písm. d) téhož zákona.

##### b) Přehled činností skutečně vykonávaných

- provádění obchodů s devizovými hodnotami a poskytování peněžních služeb
- výkon činnosti obchodníka s cennými papíry ve smyslu zák. č. 256/2004 Sb., o podnikání na kapitálovém trhu, ve znění pozdějších předpisů, v rozsahu rozhodnutí České národní banky ze dne 10.7.2009, č.j.: 2009/5096/570

##### c) Přehled činností, jejichž vykonávání nebo poskytování bylo Českou národní bankou omezeno nebo vyloučeno

- v současné době nejsou žádné

## 5. Údaje o finanční situaci

### a) Rozvaha

#### Část 1. Aktiva (v tis. Kč)

		30.9.2010	30.6.2010	31.3.2010	31.12.2009
<b>Aktiva celkem (Σ)</b>	1	<b>410 531</b>	<b>287 114</b>	<b>313 270</b>	<b>215 314</b>
<b>Pokladní hotovost a pohledávky vůči centrálním bankám (Σ)</b>	2	<b>112</b>	<b>211</b>	<b>213</b>	<b>232</b>
Pokladní hotovost	3	112	211	213	232
Pohledávky vůči centrálním bankám	4	0	0	0	0
<b>Finanční aktiva k obchodování (Σ)</b>	5	<b>10 728</b>	<b>5 366</b>	<b>4 481</b>	<b>7 902</b>
Deriváty k obchodování s kladnou reálnou hodnotou	6	10 728	5 366	4 481	7 902
Kapitálové nástroje k obchodování	7	0	0	0	0
Dluhové cenné papíry k obchodování	8	0	0	0	0
Pohledávky k obchodování (Σ)	9	0	0	0	0
Pohledávky k obchodování vůči úvěrovým institucím	10	0	0	0	0
Pohledávky k obchodování vůči j. osobám než úvěr. institucím	11	0	0	0	0
Ostatní pohledávky k obchod. sektorově nečleněné	12	0	0	0	0
<b>Finanční aktiva v reálné hodnotě vykáz. do zisku nebo ztráty (Σ)</b>	13	<b>0</b>	<b>0</b>	<b>0</b>	<b>0</b>
Kapitálové nástroje v reálné hodnotě vykázané do Z/Z	14	0	0	0	0
Dluhové cenné papíry v reálné hodnotě vykázané do Z/Z	15	0	0	0	0
Pohledávky v reálné hodnotě vykázané do zisku nebo ztráty (Σ)	16	0	0	0	0
Pohledávky v reálné hodnotě vykázané do Z/Z vůči úvěr. inst.	17	0	0	0	0
Pohledávky v RH vykázané do Z/Z vůči j.osobám než úvěr.inst.	18	0	0	0	0
Ostatní pohledávky v RH vykázané do Z/Z sektorově nečleněné	19	0	0	0	0
<b>Realizovatelná finanční aktiva (Σ)</b>	20	<b>0</b>	<b>0</b>	<b>0</b>	<b>0</b>
Kapitálové nástroje realizovatelné	21	0	0	0	0
Dluhové cenné papíry realizovatelné	22	0	0	0	0
Pohledávky realizovatelné (Σ)	23	0	0	0	0
Pohledávky realizovatelné vůči úvěrovým institucím	24	0	0	0	0
Pohledávky realizovatelné vůči j.osobám než úvěr.institucím	25	0	0	0	0
Ostatní pohledávky realizovatelné sektorově nečleněné	26	0	0	0	0
<b>Úvěry a jiné pohledávky (Σ)</b>	27	<b>396 348</b>	<b>278 061</b>	<b>304 341</b>	<b>202 896</b>
Dluhové cenné papíry neobchodovatelné	28	0	0	0	0
Pohledávky (Σ)	29	396 348	278 061	304 341	202 896
Pohledávky vůči úvěrovým institucím	30	391 566	272 175	301 057	199 637
Pohledávky vůči osobám jiným než úvěrovým institucím	31	0	0	0	0
Ostatní pohledávky sektorově nečleněné	32	4 782	5 886	3 284	3 259
<b>Finanční investice držené do splatnosti (Σ)</b>	33	<b>0</b>	<b>0</b>	<b>0</b>	<b>0</b>
Dluhové cenné papíry držené do splatnosti	34	0	0	0	0
Pohledávky držené do splatnosti (Σ)	35	0	0	0	0
Pohledávky držené do splatnosti vůči úvěrovým institucím	36	0	0	0	0
Pohledávky držené do splatnosti vůči j.osobám než úvěr.inst.	37	0	0	0	0
Ostatní pohledávky držené do splatnosti sektorově nečleněné	38	0	0	0	0
<b>Zajišťovací deriváty s kladnou reálnou hodnotou (Σ)</b>	39	<b>0</b>	<b>0</b>	<b>0</b>	<b>0</b>
Zajišť. deriváty s kladnou RH - zajištění reálné hodnoty	40	0	0	0	0
Zajišť. deriváty s kladnou RH - zajištění peněžních toků	41	0	0	0	0
Zajišť.deriváty s kl.RH- zaj.čistých investic do zahr.jedn.	42	0	0	0	0
Zajišť.deriváty s kladnou RH-zajištění úrok.rizika - RH	43	0	0	0	0
Zajišť.deriváty s kladnou RH- zajištění úrok.rizika-pen.toky	44	0	0	0	0
<b>Kladné změny reálné hodnoty portfolia zajišťovaných nástrojů</b>	45	<b>0</b>	<b>0</b>	<b>0</b>	<b>0</b>
<b>Hmotný majetek (Σ)</b>	46	<b>1 456</b>	<b>1 627</b>	<b>1 529</b>	<b>1 432</b>
Pozemky, budovy a zařízení	47	1 456	1 627	1 529	1 432
Investice do nemovitostí	48	0	0	0	0



<b>Nehmotný majetek (Σ)</b>	49	<b>528</b>	<b>687</b>	<b>847</b>	<b>1 286</b>
Goodwill	50	0	0	0	0
Ostatní nehmotný majetek	51	528	687	847	1 286
<b>Účasti v přidružených a ovládaných osobách a ve spol.podn.</b>	52	<b>0</b>	<b>0</b>	<b>0</b>	<b>0</b>
<b>Daňové pohledávky (Σ)</b>	53	<b>1 135</b>	<b>757</b>	<b>1 637</b>	<b>1 260</b>
Pohledávky ze splatné daně	54	1 135	757	1 637	1 260
Pohledávky z odložené daně	55	0	0	0	0
<b>Ostatní aktiva</b>	56	<b>224</b>	<b>405</b>	<b>222</b>	<b>306</b>
<b>Neoběžná aktiva a vyřazované skupiny určené k prodeji</b>	57	<b>0</b>	<b>0</b>	<b>0</b>	<b>0</b>

**Část 2. Závazky a vlastní kapitál (v tis. Kč)**

		30.9.2010	30.6.2010	31.3.2010	31.12.2009
<b>Závazky a vlastní kapitál celkem (Σ)</b>	<b>1</b>	<b>410 531</b>	<b>287 114</b>	<b>313 270</b>	<b>215 314</b>
<b>Závazky celkem (Σ)</b>	<b>2</b>	<b>365 531</b>	<b>244 125</b>	<b>272 420</b>	<b>176 532</b>
<b>Vklady, úvěry a ostatní finanční závazky vůči centr.bankám</b>	<b>3</b>	<b>0</b>	<b>0</b>	<b>0</b>	<b>0</b>
<b>Finanční závazky k obchodování (Σ)</b>	<b>4</b>	<b>4 760</b>	<b>3 911</b>	<b>3 281</b>	<b>8 587</b>
Deriváty k obchodování se zápornou reálnou hodnotou	5	4 760	3 911	3 281	8 587
Závazky z krátkých prodejů	6	0	0	0	0
Vklady, úvěry a ostatní finanční závazky k obchodování (Σ)	7	0	0	0	0
Vklady, úvěry a ostatní fin.závazky k obch. vůči úvěr.inst.	8	0	0	0	0
Vklady, úvěry a ost.fin.závaz.k obch.vůči j.os.než úvěr.inst	9	0	0	0	0
Ostatní finanční závazky k obchodování sektorově nečleněné	10	0	0	0	0
Emitované dluhové CP určené k odkupu v krátkém období	11	0	0	0	0
<b>Finanční závazky v reálné hodnotě vykázané do zisku/ztráty (Σ)</b>	<b>12</b>	<b>0</b>	<b>0</b>	<b>0</b>	<b>0</b>
Vklady,úvěry a ostatní finanční závazky v RH vykázané do Z/Z (Σ)	13	0	0	0	0
Vklady,úvěry a ost.fin.závaz.v RH vyk.do Z/Z vůči úvěr.inst.	14	0	0	0	0
Vklady a ost.fin.záv.v RH vyk.do Z/Z vůči j.os.než úvěr.inst	15	0	0	0	0
Ostatní fin.závazky v RH hodnotě vykáz.do Z/Z sektor.nečlen.	16	0	0	0	0
Emitované dluhové CP v RH vykázané do zisku nebo ztráty	17	0	0	0	0
Podřízené závazky v RH vykázané do zisku nebo ztráty	18	0	0	0	0
<b>Finanční závazky v naběhlé hodnotě (Σ)</b>	<b>19</b>	<b>0</b>	<b>0</b>	<b>0</b>	<b>0</b>
Vklady, úvěry a ostatní finanční závazky v naběhlé hodnotě (Σ)	20	0	0	0	0
Vklady a ost.fin.závazky v naběhlé hodnotě vůči úvěr.inst.	21	0	0	0	0
Vklady a ost.fin.záv.v naběhlé hodn.vůči j.os.než úvěr.inst.	22	0	0	0	0
Ostatní finanční závazky v naběhlé hodnotě sektor.nečleněné	23	0	0	0	0
Emitované dluhové cenné papíry v naběhlé hodnotě	24	0	0	0	0
Podřízené závazky v naběhlé hodnotě	25	0	0	0	0
<b>Finanční závazky spojené s převáděnými aktivy</b>	<b>26</b>	<b>357 139</b>	<b>236 979</b>	<b>265 202</b>	<b>162 285</b>
<b>Zajišťovací deriváty se zápornou reálnou hodnotou (Σ)</b>	<b>27</b>	<b>0</b>	<b>0</b>	<b>0</b>	<b>0</b>
Zajišť. deriváty se zápornou RH - zajištění reálné hodnoty	28	0	0	0	0
Zajišť. deriváty se zápornou RH - zajištění peněžních toků	29	0	0	0	0
Zajišť.deriváty s záp.RH- zaj.čistých investic do zahr.jedn.	30	0	0	0	0
Zajišť.deriváty se zápornou RH-zajištění úrok.rizika - RH	31	0	0	0	0
Zajišť.deriváty s záp.RH-zajištění úrok.rizika-peněžní toky	32	0	0	0	0
<b>Záporné změny reál. hodnoty portfolia zajišťovaných nástrojů</b>	<b>33</b>	<b>0</b>	<b>0</b>	<b>0</b>	<b>0</b>
<b>Rezervy (Σ)</b>	<b>34</b>	<b>0</b>	<b>0</b>	<b>1 505</b>	<b>1 505</b>
Rezervy na restrukturalizace	35	0	0	0	0
Rezervy na daně a soudní spory	36	0	0	1 505	1 505
Rezervy na důchody a podobné závazky	37	0	0	0	0
Rezervy na podrozkahové položky	38	0	0	0	0
Rezervy na nevýhodné smlouvy	39	0	0	0	0
Ostatní rezervy	40	0	0	0	0
<b>Daňové závazky (Σ)</b>	<b>41</b>	<b>381</b>	<b>376</b>	<b>291</b>	<b>324</b>
Závazky ze splatné daně	42	299	294	209	242
Závazky z odložené daně	43	82	82	82	82
<b>Ostatní závazky</b>	<b>44</b>	<b>3 251</b>	<b>2 859</b>	<b>2 141</b>	<b>3 831</b>
Základní kapitál družstevní záložny splatný na požádání	45	X	X	x	x
<b>Závazky spojené s vyřazovanými skupinami určenými k prodeji</b>	<b>46</b>	<b>0</b>	<b>0</b>	<b>0</b>	<b>0</b>
<b>Vlastní kapitál celkem (Σ)</b>	<b>47</b>	<b>45 000</b>	<b>42 989</b>	<b>40 850</b>	<b>38 782</b>
<b>Základní kapitál (Σ)</b>	<b>48</b>	<b>22 000</b>	<b>22 000</b>	<b>22 000</b>	<b>22 000</b>
Splacený základní kapitál	49	22 000	22 000	22 000	22 000
Nesplacený základní kapitál	50	0	0	0	0
<b>Emisní ážio</b>	<b>51</b>	<b>0</b>	<b>0</b>	<b>0</b>	<b>0</b>

Informace ke dni 30. 9. 2010  
 Uveřejněné dne 11. 11. 2010

<b>Další vlastní kapitál (Σ)</b>	<b>52</b>	<b>0</b>	<b>0</b>	<b>0</b>	<b>0</b>
Kapitálová složka finančních nástrojů	53	0	0	0	0
Ostatní kapitálové nástroje	54	0	0	0	0
<b>Fondy z přecenění a ostatní oceňovací rozdíly (Σ)</b>	<b>55</b>	<b>0</b>	<b>0</b>	<b>0</b>	<b>0</b>
Oceňovací rozdíly z hmotného majetku	56	0	0	0	0
Oceňovací rozdíly z nehmotného majetku	57	0	0	0	0
Zajištění čistých investic do zahraničních jednotek	58	0	0	0	0
Zajištění peněžních toků	59	0	0	0	0
Oceňovací rozdíly z realizovatelných finančních aktiv	60	0	0	0	0
Oceň.rozdíly z neoběž.aktiv a ukončov.čin.určených k prodeji	61	0	0	0	0
Ostatní oceňovací rozdíly	62	0	0	0	0
<b>Rezervní fondy</b>	<b>63</b>	<b>2 290</b>	<b>2 290</b>	<b>2 000</b>	<b>2 000</b>
<b>Nerozdělený zisk (neuhrazená ztráta) z předchozích období</b>	<b>64</b>	<b>14 492</b>	<b>14 492</b>	<b>14 782</b>	<b>8 986</b>
<b>Vlastní akcie</b>	<b>65</b>	<b>0</b>	<b>0</b>	<b>0</b>	<b>0</b>
<b>Zisk (ztráta) za běžné účetní období</b>	<b>66</b>	<b>6 218</b>	<b>4 207</b>	<b>2 068</b>	<b>5 796</b>

b) Výkaz zisku a ztráty  
(v tis. Kč)

	C	30.9.2010	30.6.2010	31.3.2010	31.12.2009
<b>Zisk z finanční a provozní činnosti</b>	<b>1</b>	<b>43 299</b>	<b>27 360</b>	<b>12 689</b>	<b>53 958</b>
<b>Úrokové výnosy (Σ)</b>	<b>2</b>	<b>761</b>	<b>444</b>	<b>236</b>	<b>1 653</b>
Úroky z pohledávek vůči centrálním bankám	3	0	0	0	0
Úroky z finančních aktiv k obchodování	4	0	0	0	0
Úroky z finančních aktiv v reálné hodnotě vykázanych do Z/Z	5	0	0	0	0
Úroky z realizovatelných finančních aktiv	6	0	0	0	0
Úroky z úvěrů a jiných pohledávek	7	761	444	236	1 653
Úroky z finančních investic držených do splatnosti	8	0	0	0	0
Zisk ze zajišťovacích úrokových derivátů	9	0	0	0	0
Úroky z ostatních aktiv	10	0	0	0	0
<b>Úrokové náklady (Σ)</b>	<b>11</b>	<b>-155</b>	<b>-115</b>	<b>-62</b>	<b>-652</b>
Úroky na vklady, úvěry a ost.fin.závazky vůči centr.bankám	12	0	0	0	0
Úroky na finanční závazky k obchodování	13	0	0	0	0
Úroky na finanční závazky v reálné hodnotě vykázane do Z/Z	14	-155	-115	-62	-652
Úroky na finanční závazky v naběhlé hodnotě	15	0	0	0	0
Ztráta ze zajišťovacích úrokových derivátů	16	0	0	0	0
Úroky na ostatní závazky	17	0	0	0	0
<b>Náklady na základní kapitál splatný na požádání</b>	<b>18</b>	<b>0</b>	<b>0</b>	<b>0</b>	<b>0</b>
<b>Výnosy z dividend (Σ)</b>	<b>19</b>	<b>0</b>	<b>0</b>	<b>0</b>	<b>0</b>
Výnosy z dividend z finančních aktiv k obchodování	20	0	0	0	0
Výnosy z dividend z finan.aktiv v RH vykázanych do Z/Z	21	0	0	0	0
Výnosy z dividend z realizovatelných finančních aktiv	22	0	0	0	0
Výnosy z dividend od přidružených a ovládaných osob	23	0	0	0	0
<b>Výnosy z poplatků a provizí (Σ)</b>	<b>24</b>	<b>6 992</b>	<b>4 368</b>	<b>2 139</b>	<b>9 622</b>
Poplatky a provize z operací s finan.nástroji pro zákazníky (Σ)	25	0	0	0	0
Poplatky a provize z obstarání emisí	26	0	0	0	0
Poplatky a provize z obstarání finančních nástrojů	27	0	0	0	0
Poplatky a provize za poradenskou činnost	28	0	0	0	0
Poplatky a provize z clearingů a vypořádání	29	0	0	0	0
Poplatky a provize za obhospodařování hodnot	30	0	0	0	0
Poplatky a provize za správu, úschovu a uložení hodnot	31	0	0	0	0
Poplatky a provize z příslibů a záruk	32	0	0	0	0
Poplatky a provize z platebního styku	33	6 992	4 368	2 139	9 622
Poplatky a provize ze strukturovaného financování	34	0	0	0	0
Poplatky a provize ze sekuritizace	35	0	0	0	0
Poplatky a provize z ostatních služeb	36	0	0	0	0
<b>Náklady na poplatky a provize (Σ)</b>	<b>37</b>	<b>-2 924</b>	<b>-1 894</b>	<b>-1 016</b>	<b>-3 827</b>
Poplatky a provize na operace s finančními nástroji	38	0	0	0	-3 805
Poplatky a provize na obhospodařování hodnot	39	0	0	0	0
Poplatky a provize na správu, úschovu a uložení hodnot	40	-2 924	-1 890	-1 013	-18
Poplatky a provize na clearing a vypořádání	41	0	0	0	0
Poplatky a provize na sekuritizaci	42	0	0	0	0
Poplatky a provize na ostatní služby	43	0	-4	-3	-4
<b>Realizované Z/Z z finan.aktiv a závazků nevykáz. v RH do Z/Z (Σ)</b>	<b>44</b>	<b>0</b>	<b>0</b>	<b>0</b>	<b>0</b>
Zisk (ztráta) z realizovatelných finančních aktiv	45	0	0	0	0
Zisk (ztráta) z úvěrů a jiných pohledávek	46	0	0	0	0
Zisk (ztráta) z finančních investic držených do splatnosti	47	0	0	0	0
Zisk (ztráta) z finančních závazků v naběhlé hodnotě	48	0	0	0	0
Zisk (ztráta) z ostatních závazků	49	0	0	0	0
<b>Zisk (ztráta) z finančních aktiv a závazků k obchodování (Σ)</b>	<b>50</b>	<b>0</b>	<b>0</b>	<b>0</b>	<b>0</b>
Zisk (ztráta) z kapitálových nástrojů a akciových derivátů	51	0	0	0	0

Zisk (ztráta) z úrokových nástrojů (včetně úrok. derivátů)	52	0	0	0	0
Zisk (ztráta) z měnových nástrojů (včetně měn. derivátů)	53	0	0	0	0
Zisk (ztráta) z úvěrových nástrojů (včetně úvěr. derivátů)	54	0	0	0	0
Zisk (ztráta) z komodit a komoditních derivátů	55	0	0	0	0
Zisk (ztráta) z ostatních nástrojů včetně hybridních	56	0	0	0	0
<b>Zisk (ztráta) z finan. aktiv a závazků v RH vykázané do Z/Z</b>	<b>57</b>	<b>0</b>	<b>0</b>	<b>0</b>	<b>0</b>
<b>Zisk (ztráta) ze zajišťovacího účetnictví</b>	<b>58</b>	<b>0</b>	<b>0</b>	<b>0</b>	<b>0</b>
<b>Kurzové rozdíly</b>	<b>59</b>	<b>38 191</b>	<b>24 375</b>	<b>11 229</b>	<b>47 459</b>
<b>Zisk (ztráta) z odúčtování aktiv j. než držených k prodeji</b>	<b>60</b>	<b>20</b>	<b>0</b>	<b>0</b>	<b>-370</b>
<b>Ostatní provozní výnosy</b>	<b>61</b>	<b>423</b>	<b>182</b>	<b>163</b>	<b>207</b>
<b>Ostatní provozní náklady</b>	<b>62</b>	<b>-9</b>	<b>0</b>	<b>0</b>	<b>-134</b>
<b>Správní náklady (Σ)</b>	<b>63</b>	<b>-35 848</b>	<b>-22 251</b>	<b>-10 030</b>	<b>-43 414</b>
Náklady na zaměstnance (Σ)	64	-23 875	-14 523	-6 329	-28 558
Mzdy a platy	65	-17 079	-10 483	-4 612	-20 777
Sociální a zdravotní pojištění	66	-5 807	-3 555	-1 546	-7 000
Penzijní a podobné výdaje	67	0	0	0	0
Náklady na dočasné zaměstnance	68	-534	-180	-16	-150
Odměny - vlastní kapitálové nástroje	69	0	0	0	0
Ostatní náklady na zaměstnance	70	-455	-305	-155	-631
Ostatní správní náklady (Σ)	71	-11 973	-7 728	-3 701	-14 856
Náklady na reklamu	72	-1 259	-887	-438	-1 652
Náklady na poradenství	73	-704	-586	-27	-451
Náklady na informační technologie	74	-948	-466	-196	-1 246
Náklady na outsourcing	75	-360	-233	-131	-380
Nájemné	76	-2 783	-1 844	-915	-3 628
Jiné správní náklady	77	-5 919	-3 712	-1 994	-7 499
<b>Odpisy (Σ)</b>	<b>78</b>	<b>-1 243</b>	<b>-912</b>	<b>-591</b>	<b>-3 212</b>
Odpisy pozemků, budov a zařízení	79	-485	-314	-153	-924
Odpisy investic do nemovitostí	80	0	0	0	0
Odpisy nehmotného majetku	81	-758	-598	-438	-2 288
<b>Tvorba rezerv</b>	<b>82</b>	<b>0</b>	<b>0</b>	<b>0</b>	<b>-1 505</b>
<b>Ztráty ze znehodnocení (Σ)</b>	<b>83</b>	<b>0</b>	<b>0</b>	<b>0</b>	<b>0</b>
Ztráty ze znehodnocení finan.aktiv nevykázaných v RH do Z/Z (Σ)	84	0	0	0	0
Ztráty ze znehodnocení finančních aktiv v pořizovací ceně	85	0	0	0	0
Ztráty ze znehodnocení realizovatelných finančních aktiv	86	0	0	0	0
Ztráty ze znehodnocení úvěrů a jiných pohledávek	87	0	0	0	0
Ztráty ze znehodnocení finan.investic držených do splatnosti	88	0	0	0	0
Ztráty ze znehodnocení nefinančních aktiv (Σ)	89	0	0	0	0
Ztráty ze znehodnocení pozemků, budov a zařízení	90	0	0	0	0
Ztráty ze znehodnocení z investic do nemovitostí	91	0	0	0	0
Ztráty ze znehodnocení goodwillu	92	0	0	0	0
Ztráty ze znehodnocení nehmotného majetku	93	0	0	0	0
Ztráty ze znehodnocení účastí v přídr.a ovlád.os.a sp.podn.	94	0	0	0	0
Ztráty ze znehodnocení ostatních nefinančních aktiv	95	0	0	0	0
<b>Negativní goodwill bezprostředně zahrnutý do výkazu Z/Z</b>	<b>96</b>	<b>0</b>	<b>0</b>	<b>0</b>	<b>0</b>
<b>Podíl na Z/Z přídr. a ovládaných osob a společných podniků</b>	<b>97</b>	<b>0</b>	<b>0</b>	<b>0</b>	<b>0</b>
<b>Zisk nebo ztráta z neoběžných aktiv a vyřazovaných skupin</b>	<b>98</b>	<b>0</b>	<b>0</b>	<b>0</b>	<b>0</b>
<b>Zisk nebo ztráta z pokračujících činností před zdaněním</b>	<b>99</b>	<b>6 208</b>	<b>4 197</b>	<b>2 068</b>	<b>5 827</b>
Náklady na daň z příjmů	100	10	10	0	-31
<b>Zisk nebo ztráta z pokračujících činností po zdanění</b>	<b>101</b>	<b>6 218</b>	<b>4 207</b>	<b>2 068</b>	<b>5 796</b>
<b>Zisk nebo ztráta z ukončované činnosti po zdanění</b>	<b>102</b>				
<b>Zisk nebo ztráta po zdanění</b>	<b>103</b>	<b>6 218</b>	<b>4 207</b>	<b>2 068</b>	<b>5 796</b>

## c) Reálné a jmenovité hodnoty derivátů

<b>Položka</b>	<b>30.9.2010</b>	<b>30.6.2010</b>	<b>31.3.2010</b>	<b>31.12.2009</b>
Deriváty k obchodování - aktiva				
reálná hodnota	10 728	5 366	4 481	7 902
jmenovitá hodnota	1 166 737	1 294 927	989 169	999 479
Deriváty k obchodování - závazky				
reálná hodnota	4 760	3 911	3 281	8 587
jmenovitá hodnota	1 160 769	1 293 472	987 969	1 000 164
Deriváty zajišťovací - aktiva				
reálná hodnota	0	0	0	0
jmenovitá hodnota	0	0	0	0
Deriváty zajišťovací - závazky				
reálná hodnota	0	0	0	0
jmenovitá hodnota	0	0	0	0

## d) Poměrové ukazatele

<b>Poměrový ukazatel</b>	<b>30.9.2010</b>	<b>30.6.2010</b>	<b>31.3.2010</b>	<b>31.12.2009</b>
Kapitálová přiměřenost	19,08%	21,35%	18,77%	25,40%
Zadluženost I.	8,78%	7,00%	8,79%	12,38%
Zadluženost II.	8,07%	7,53%	11,23%	14,16%
Rentabilita průměrných aktiv (ROAA)	18,77%	18,65%	18,56%	12,89%
Rentabilita průměrného kapitálu tier 1 (ROAE)	22,72%	23,43%	23,76%	18,22%
Rentabilita tržeb	88,93%	96,31%	96,68%	60,24%
Správní náklady na jednoho zaměstnance (v tis.Kč)	854	767	854	835

## e) Údaje o kapitálu a kapitálových požadavcích

**Část 1. Kapitál (v tis. Kč)**

A	B	30.9.2010	30.6.2010	31.3.2010	31.12.2009
<b>Kapitál (Σ)</b>	1	36 798	36 468	30 610	30 268
<b>Původní kapitál (Tier 1) (Σ)</b>	2	38 254	38 095	32 139	31 700
Splacený základní kapitál zapsaný v obchodním rejstříku	3	22 000	22 000	22 000	22 000
Vlastní akcie	4	0	0	0	0
Emisní ážio	5	0	0	0	0
Rezervní fondy a nerozdělený zisk (Σ)	6	16 782	16 782	10 986	10 986
Povinné rezervní fondy	7	2 290	2 290	2 000	2 000
Ostatní fondy z rozdělení zisku	8	0	0	0	0
Nerozdělený zisk z předchozích období	9	14 492	14 492	8 986	8 986
Zisk za účetní období po zdanění	10	0	0	0	0
Neuhrazená ztráta z předchozích období	11	0	0	0	0
Výsledné kurzové rozdíly z konsolidace	12	0	0	0	0
Zisk za běžné účetní období	13	0	0	0	0
Ztráta za běžné účetní období	14	0	0	0	0
Čistý zisk z kapitalizace budouc. příjmů ze sekuritizace	15	0	0	0	0
Zisk/ztráta z ocenění závazků v RH z titulu úvěr. rizika	16	0	0	0	0
Další odčitatelné položky z původního kapitálu (Σ)	17	-528	-687	-847	-1 286
Goodwill	18	0	0	0	0
Nehmotný majetek jiný než goodwill	19	-528	-687	-847	-1 286
Negat. oceň. rozdíl ze změn RH realiz. kapitál. nástrojů	20	0	0	0	0
Účastnické CP vydané osobou s kvalifikov. účastí v bance	21	0	0	0	0
<b>Dotatkový kapitál (Tier 2) (Σ)</b>	22	0	0	0	0
<b>Odčitatelné položky od původ. a dodat.kapitálu (Tier1+Tier2) (Σ)</b>	27	-1 456	-1 627	-1 529	-1 432
<b>Kapitál na krytí tržního rizika (Tier 3)</b>	36	0	0	0	0

**Část 2. Kapitálové požadavky (v tis. Kč)**

		30.9.2010	30.6.2010	31.3.2010	31.12.2009
Kapitálové požadavky celkem (Σ)	1	15 427	13 663	13 043	11 360
Kap. pož. k úvěrovému riziku celkem (Σ)	2	6 363	4 571	3 410	3 410
Kap. pož. k úvěr. riziku při STA celkem (Σ)	3	6 363	4 571	3 410	3 410
Kap. pož. k úvěr. riziku při STA k expozicím celkem (Σ)	4	6 363	4 571	3 410	3 410
Kap. pož. při STA k expoz. vůči institucím	10	6 147	4 355	3 194	3 194
Kap. pož. při STA k podnikovým expoz.	11	216	216	216	216
Kap.pož. k pozičnímu, měnovému a komoditnímu riziku celkem (Σ)	38	194	222	118	118
Kap. pož. k trž. riziku při stand. přístupu (STA) celkem (Σ)	39	194	222	118	118
Kap. pož. při STA k měnovému riziku	42	194	222	118	118
Kap. pož. k operačnímu riziku celkem (Σ)	45	8 870	8 870	7 832	7 832
Kap. pož. k oper. riziku při BIA	46	8 870	8 870	7 832	7 832

## Příloha

