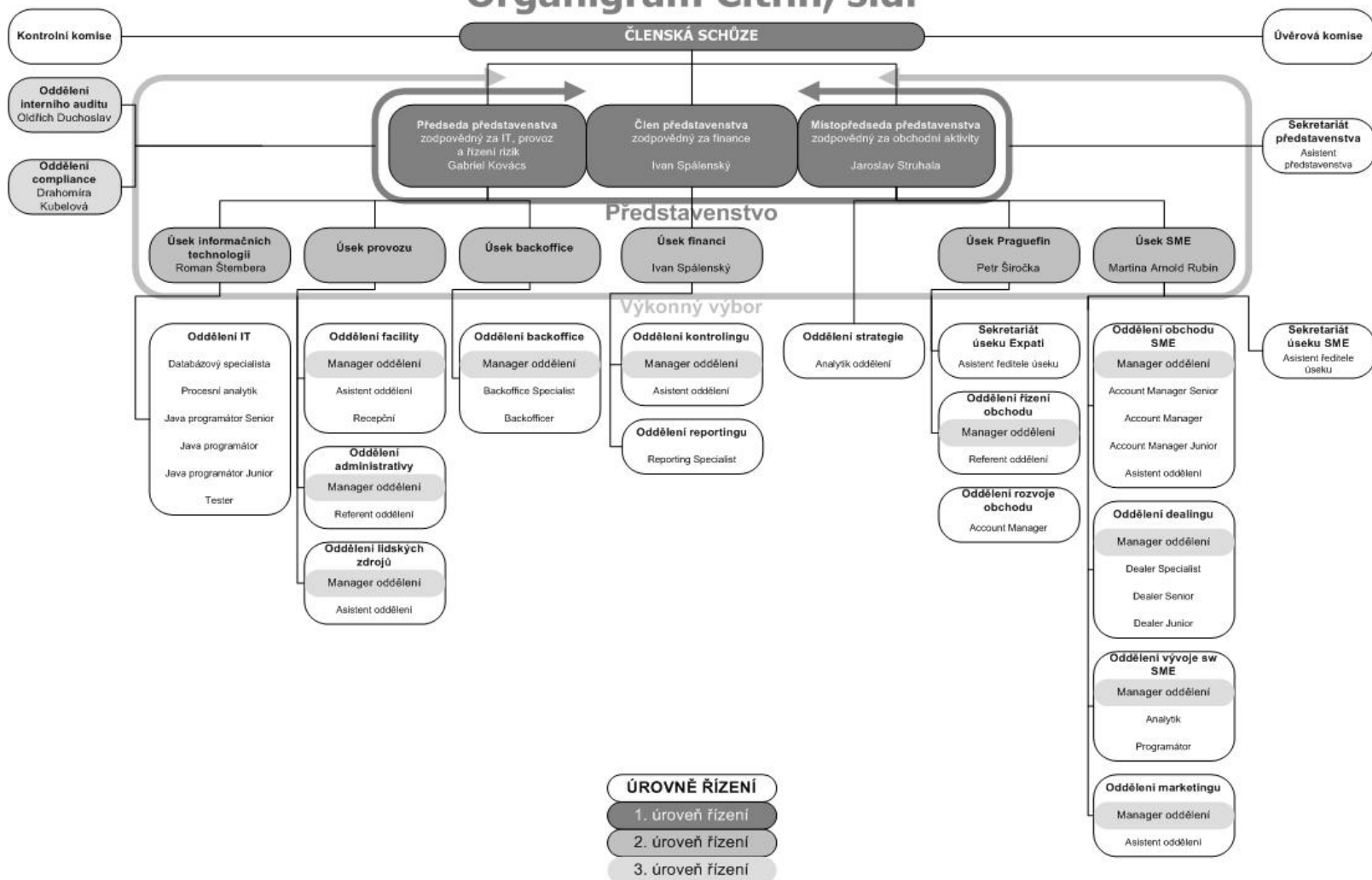


1. Informace o spořitelním družstvu

- a) Obchodní firma: CITFIN, spořitelní družstvo
Právní forma: družstvo
Sídlo: Radlická 751/113e, Praha 5, PSČ 158 00
IČ: 25 78 33 01
- b) Datum zápisu do obchodního rejstříku: 26.července 1999
Datum zápisu poslední změny: 21.ledna 2009
Účel poslední změny: zápis změny názvu družstva,
zápis změny sídla
zápis nového člena představenstva
změna výše základního členského vkladu
- c) Výše základního kapitálu zapsaného v obchodním rejstříku:
35 000 000 Kč
- d) Výše splaceného základního kapitálu: 36 000 153 Kč
- e) Základní kapitál byl od posledního uveřejnění zvýšen o 99 Kč
- f) Počet členů spořitelního družstva k 31. 3. 2010 je: 153
- g) Organizační struktura a počet zaměstnanců:
Počet organizačních jednotek
7 úseků
16 oddělení
Průměrný evidenční přepočtený stav zaměstnanců k 31. 3. 2010: 35

Organigram Citfin, s.d.



Citfin, s.d. 31.3.2008

- h) Údaje o členech kontrolní komise, členech představenstva, členech vrcholného vedení

Členové kontrolní komise:

Doc.Ing. Karel Kopp, CSc.

Předseda kontrolní komise od 30.6.2008

Kvalifikační předpoklady – VŠE Praha

Zkušenosti - 17 let v ekonomicko-pedagogickém oboru – VŠE Praha, 2 roky poradce Úřadu vlády, 19 let členství ve statutárních orgánech průmyslových a finančních společností, předseda dozorčí rady Komerční banky 1998 - 2001

Členství v orgánech jiných právnických osob –

CITCO – Finanční trhy, a.s. – předseda dozorčí rady

CACM, a.s. – místopředseda představenstva

Český Investiční Trust, a.s. – předseda dozorčí rady

V.C.S. Trade a.s. – předseda dozorčí rady

GUMOTEX, a.s. – předseda dozorčí rady

FIRST ADVERTISING CZ, a.s. – předseda dozorčí rady

Nadace český talent – předseda správní rady

Úspěch 2000 Alfa a.s. – člen dozorčí rady

MAKROPULOS, spol. s r.o. v likvidaci – jednatel

U.D. Real - jednatel

Doc. RNDr. Jarmila Radová, Ph.D

Člen kontrolní komise od 30.6.2008

Kvalifikační předpoklady – MFF UK Praha, Leeds

Metropolitan University, VŠE Praha

Zkušenosti – 31 let v ekonomicko-pedagogickém oboru –

VŠE Praha, vedoucí katedry bankovníctví a pojišťovnictví

Členství v orgánech jiných právnických osob –

Bytové družstvo Radhoštská – předseda představenstva

Společenství vlastníků Ke Dvoru – předseda výboru

Nadační fond Prolomené ticho - předseda správní rady

Ing. Tatjana Reichlová

Člen kontrolní komise od 30.6.2008

Kvalifikační předpoklady – VŠE Praha, Komora daňových poradců Praha

Zkušenosti – 18 let v ekonomicko-poradenském oboru,

daňový poradce; účetní a daňový expert

Členství v orgánech jiných právnických osob –

Strojírna Pálava, a.s. – člen dozorčí rady

HEPP a.s. – člen představenstva

PF 2001, spol. s r.o. – jednatel

MD 2000 s.r.o. – jednatel

Ambus spol. s r.o. - jednatel

Členové představenstva:**Ing. Gabriel Kovács**

Předseda představenstva od 30.6.2008

Kvalifikační předpoklady – VŠE Praha

Zkušenosti - 4 roky ekonomické poradenství, 14 let v oboru řízení ekonomického rozvoje společností, podnikových financí a obchodování na finančních trzích

Členství v orgánech jiných právnických osob – žádné

Ing. Jaroslav Struhala

Místopředseda představenstva od 30.6.2008

Kvalifikační předpoklady – VŠE Praha

Zkušenosti - 11 let v oboru obchodování na finančních trzích

Členství v orgánech jiných právnických osob – žádné

Ivan Spálenský

Člen představenstva od 17.12.2008

Kvalifikační předpoklady – VŠE Praha

Zkušenosti - 8 let v oboru finančního řízení obchodních společností

Členství v orgánech jiných právnických osob – žádné

Členové úvěrové komise:**Ing. Andrea Dvořáčková, CSc.**

Předseda úvěrové komise od 17.12..2008

Kvalifikační předpoklady – VŠE Praha

Zkušenosti - 16 let praxe v ekonomicko-pedagogickém oboru, 14 let praxe v bankovníctví

Členství v orgánech jiných právnických osob – žádné

Mgr. Iveta Závodská

Člen úvěrové komise od 17.12..2008

Kvalifikační předpoklady – MIPP Praha

Zkušenosti - 17 let praxe v ekonomicko-poradenském oboru, daňové a ekonomické poradenství

Členství v orgánech jiných právnických osob –

Bodie s.r.o. - jednatel

Ing. Věra Jonášová

Člen úvěrové komise od 17.12..2008

Kvalifikační předpoklady – VŠE Praha

Zkušenosti - 15 let praxe v auditu finančních institucí

Členství v orgánech jiných právnických osob – žádné

Členové vrcholného vedení:**Ing. Drahomíra Kubelová**

Manažer oddělení Compliance od 1.6.2008

Kvalifikační předpoklady – VŠE Praha, fakulta obchodní, profesní kurs bankovníctví při VŠE, postgraduální studium obchodního práva PF UK

Zkušenosti - 18 let praxe v bankovníctví

Členství v orgánech jiných právnických osob – žádné

Ing. Oldřich Duchoslav

Manažer oddělení Interního auditu od 1.8.2008

Kvalifikační předpoklady – VŠE Praha, fakulta národohospodářská,

Zkušenosti - 14 let praxe v bankovníctví, 12 let praxe v zahraničním obchodu

Členství v orgánech jiných právnických osob – žádné

Ing. Roman Štembera

Ředitel úseku Informačních technologií od 1.3.2008

Kvalifikační předpoklady – ČVUT Praha – fakulta elektrotechnická

Zkušenosti - 16 let praxe v IT technologiích a vývoji sw

Členství v orgánech jiných právnických osob – žádné

Ing. Petr Širočka

Ředitel úseku Praguefin od 1.7.2008

Kvalifikační předpoklady – VŠE Praha, fakulta výrobně-ekonomická

Zkušenosti - 9 let praxe v bankovníctví, 5 let praxe v prodeji data management systémů pro banky

Členství v orgánech jiných právnických osob – žádné

Martina Arnold Rubín

Ředitel úseku SME od 1.5.2009

Kvalifikační předpoklady – Střední škola managementu a služeb, Praha

Zkušenosti – 10 let praxe v oblasti finančnictví

Členství v orgánech jiných právnických osob – žádné

Ing. Eva Urbanová

Manager úseku Backoffice od 1.5.2009

Kvalifikační předpoklady – VŠE Praha, fakulta financí a účetnictví

Zkušenosti - 9 let praxe v oblasti finančnictví, 2 roky praxe na úrovni firemního ekonomy

Členství v orgánech jiných právnických osob – žádné

Členům Kontrolní komise, Představenstva, Úvěrové komise a vrcholného vedení nebyly poskytnuty žádné úvěry.

Citfin s.d. nevydalo záruky za členy Kontrolní komise, Představenstva, Úvěrové komise a vrcholného vedení.

2. Údaje o složení členů CITFIN s.d.

- a) Přehled kvalifikovaných účastí právnických osob: 0
- b) Přehled kvalifikovaných účastí fyzických osob:
Ing. Gabriel Kovás, výše podílu na hlasovacích právech 100,00 %

3. Údaje o činnosti CITFIN s.d.

- a) Předmět podnikání zapsaný v obchodním rejstříku

Citfin s.d. je oprávněno vykonávat tyto činnosti:

- a. přijímání vkladů od členů,
- b. poskytování úvěrů členům
- c. finanční leasing pro členy
- d. platební styk, zúčtování a vydávání a správa platebních prostředků pro členy,
- e. poskytování záruk ve formě ručení nebo bankovní záruky za členy
- f. otvírání akreditivů pro členy
- g. obstarání inkasa pro členy,
- h. nákup a prodej cizí měny pro členy
- i. pronájem bezpečnostních schránek členům

Citfin s.d. je oprávněno výlučně za účelem zajištění výše uvedených činností:

- a. ukládat vklady v družstevních záložnách a bankách a u poboček zahraničních bank
- b. přijímat úvěry od družstevních záložen a bank,
- c. nabývat majetek a disponovat s ním,
- d. obchodovat na vlastní účet s devizami a nástroji směnných kurzů a úrokových sazeb za účelem zajištění rizik
- e. obchodovat na vlastní účet s registrovanými cennými papíry

- b) Přehled činností skutečně vykonávaných

- a. přijímání vkladů od členů,
- b. poskytování úvěrů členům
- c. platební styk, zúčtování a vydávání a správa platebních prostředků pro členy,
- d. nákup a prodej cizí měny pro členy

- c) Přehled činností, jejichž vykonávání nebo poskytování bylo Českou národní bankou omezeno nebo vyloučeno – v současné době nejsou žádné

4. Údaje o finanční situaci

a) Rozvaha k 31. 3. 2010

Část 1. Aktiva (v tis. Kč)

| | Údaj nekompenzovaný o opravné položky a oprávky (Σ) | Opravné položky a oprávky | Údaj kompenzovaný o opravné položky a oprávky |
|--|--|---------------------------------|--|
| Aktiva celkem (Σ) | 119 277 | 819 | 118 458 |
| Pokladní hotovost a pohledávky vůči centrálním bankám (Σ) | 10 049 | 0 | 10 049 |
| Pokladní hotovost | 168 | | 168 |
| Pohledávky vůči centrálním bankám | 9 881 | 0 | 9 881 |
| Finanční aktiva k obchodování | 0 | | 0 |
| Finanční aktiva v reálné hodnotě vykáz. do zisku nebo ztráty | 0 | | 0 |
| Realizovatelná finanční aktiva | 0 | 0 | 0 |
| Úvěry a jiné pohledávky | 96 086 | 0 | 96 086 |
| Finanční investice držené do splatnosti | 0 | 0 | 0 |
| Zajišťovací deriváty s kladnou reálnou hodnotou | 0 | | 0 |
| Kladné změny reálné hodnoty portfolia zajišťovaných nástrojů | 0 | | 0 |
| Hmotný majetek (Σ) | 2 506 | 662 | 1 844 |
| Pozemky, budovy a zařízení | 2 506 | 662 | 1 844 |
| Investice do nemovitostí | 0 | 0 | 0 |
| Nehmotný majetek | 2 372 | 157 | 2 215 |
| Účasti v přidružených a ovládaných osobách a ve spol.podn. | 0 | 0 | 0 |
| Daňové pohledávky | 0 | | 0 |
| Ostatní aktiva | 8 264 | 0 | 8 264 |
| Neoběžná aktiva a vyřazované skupiny určené k prodeji | 0 | 0 | 0 |

Část 2. Závazky a vlastní kapitál (v tis. Kč)

| | |
|--|----------------|
| Závazky a vlastní kapitál celkem (Σ) | 118 458 |
| Závazky celkem (Σ) | 117 031 |
| Vklady, úvěry a ostatní finanční závazky vůči centr.bankám | 0 |
| Finanční závazky k obchodování | 0 |
| Finanční závazky v reálné hodnotě vykázané do zisku/ztráty | 0 |
| Finanční závazky v naběhlé hodnotě | 59 623 |
| Finanční závazky spojené s převáděnými aktivy | 0 |
| Zajišťovací deriváty se zápornou reálnou hodnotou | 0 |
| Záporné změny reál. hodnoty portfolia zajišťovaných nástrojů | 0 |
| Rezervy | 0 |
| Daňové závazky | 326 |
| Ostatní závazky | 21 082 |
| Základní kapitál družstev splatný na požádání (Σ) | 36 000 |
| Splacený zákl. kapitál družstev. záložny splatný na požádání | 36 000 |
| Nesplacený zákl. kapitál družstev. záložny splatný na požádání | 0 |
| Závazky spojené s vyřazovanými skupinami určenými k prodeji | 0 |
| Vlastní kapitál celkem (Σ) | 1 427 |
| Základní kapitál (Σ) | 0 |
| Splacený základní kapitál | 0 |
| Nesplacený základní kapitál | 0 |
| Další vlastní kapitál | 0 |
| Fondy z přecenění a ostatní oceňovací rozdíly | 0 |
| Rezervní fondy | 180 |
| Nerozdělený zisk (neuhrazená ztráta) z předchozích období | 2 361 |
| Zisk (ztráta) za běžné účetní období | -1 114 |

b) Výkaz zisku a ztráty k 31. 3. 2010 (v tis. Kč)

V tis. Kč

| | |
|--|---------------|
| Zisk z finanční a provozní činnosti (Σ) | 6 960 |
| Úrokové výnosy | 82 |
| Úrokové náklady | -11 |
| Náklady na základní kapitál splatný na požádání | 0 |
| Výnosy z dividend | 0 |
| Výnosy z poplatků a provizí | 225 |
| Náklady na poplatky a provize | -497 |
| Realizované Z/Z z finan.aktiv a závazků nevykáz. v RH do Z/Z | 0 |
| Zisk (ztráta) z finančních aktiv a závazků k obchodování | 0 |
| Zisk (ztráta) z finan. aktiv a závazků v RH vykázané do Z/Z | 0 |
| Zisk (ztráta) ze zajišťovacího účetnictví | 0 |
| Kurzové rozdíly | 7 183 |
| Zisk (ztráta) z odúčtování aktiv j. než držených k prodeji | 0 |
| Ostatní provozní výnosy | 10 |
| Ostatní provozní náklady | -32 |
| Správní náklady (Σ) | -7 843 |
| Náklady na zaměstnance (Σ) | -5 239 |
| Mzdy a platy | -3 623 |
| Sociální a zdravotní pojištění | -1 208 |
| Penzijní a podobné výdaje | 0 |
| Náklady na dočasné zaměstnance | -318 |
| Odměny - vlastní kapitálové nástroje | 0 |
| Ostatní náklady na zaměstnance | -90 |
| Ostatní správní náklady (Σ) | -2 604 |
| Náklady na reklamu | -330 |
| Náklady na poradenství | 0 |
| Náklady na informační technologie | -619 |
| Náklady na outsourcing | -85 |
| Nájemné | -799 |
| Jiné správní náklady | -771 |
| Odpisy (Σ) | -231 |
| Odpisy pozemků, budov a zařízení | -151 |
| Odpisy investic do nemovitostí | -2 |
| Odpisy nehmotného majetku | -78 |
| Tvorba rezerv | 0 |
| Ztráty ze znehodnocení (Σ) | 0 |
| Ztráty ze znehodnocení finan.aktiv nevykázaných v RH do Z/Z | 0 |
| Ztráty ze znehodnocení nefinančních aktiv | 0 |
| Negativní goodwill bezprostředně zahrnutý do výkazu Z/Z | 0 |
| Podíl na Z/Z přídr. a ovládaných osob a společných podniků | 0 |
| Zisk nebo ztráta z neoběžných aktiv a vyřazovaných skupin | 0 |
| Zisk nebo ztráta z pokračujících činností před zdaněním | -1 114 |
| Náklady na daň z příjmů | 0 |
| Zisk nebo ztráta z pokračujících činností po zdanění | -1 114 |
| Zisk nebo ztráta z ukončované činnosti po zdanění | 0 |
| Zisk nebo ztráta po zdanění | -1 114 |

c) Pohledávky podle selhání a jejich znehodnocení (v tis. Kč)

| | Hodnota před znehodnocením | Účetní hodnota (netto) | Opravné položky k jednotlivým pohledávkám | Opravné položky k port. pohled. jednotlivě bez znehodnocení | Opravné položky k portfoliu jednotlivě nevýznam. pohledávek | Kumulovaná ztráta z ocenění reálnou hodnotou |
|---|----------------------------|------------------------|---|---|---|--|
| Pohledávky z finančních činností celkem (Σ) | 74 656 | 74 656 | 0 | 0 | 0 | 0 |
| Pohledávky za úvěrovými institucemi (Σ) | 74 656 | 74 656 | 0 | 0 | 0 | 0 |
| Pohledávky za úvěrovými institucemi bez selhání (Σ) | 74 656 | 74 656 | 0 | 0 | 0 | 0 |
| Standardní pohledávky za úvěrovými institucemi | 74 656 | 74 656 | 0 | 0 | 0 | 0 |
| Sledované pohledávky za úvěrovými institucemi | 0 | 0 | 0 | 0 | 0 | 0 |
| Pohledávky za úvěrovými institucemi v selhání (Σ) | 0 | 0 | 0 | 0 | 0 | 0 |
| Nestandardní pohledávky za úvěrovými institucemi | 0 | 0 | 0 | 0 | 0 | 0 |
| Pochybné pohledávky za úvěrovými institucemi | 0 | 0 | 0 | 0 | 0 | 0 |
| Ztrátové pohledávky za úvěrovými institucemi | 0 | 0 | 0 | 0 | 0 | 0 |
| Pohledávky za jinými osobami než úvěr.institucemi (Σ) | 0 | 0 | 0 | 0 | 0 | 0 |
| Pohledávky za j. osobami než úvěr.institucemi bez selhání (Σ) | 0 | 0 | 0 | 0 | 0 | 0 |
| Standardní pohledávky za jinými osobami než úvěr.institucemi | 0 | 0 | 0 | 0 | 0 | 0 |
| Sled.úvěry a ost.pohled. za j.osobami než úvěr.institucemi | 0 | 0 | 0 | 0 | 0 | 0 |
| Pohledávky za jinými osobami než úvěr.institucemi v selhání (Σ) | 0 | 0 | 0 | 0 | 0 | 0 |
| Nestandardní pohledávky za jinými osobami než úvěr.instituce | 0 | 0 | 0 | 0 | 0 | 0 |
| Pochybné pohledávky za jinými osobami než úvěr.institucemi | 0 | 0 | 0 | 0 | 0 | 0 |
| Ztrátové pohledávky za jinými osobami než úvěr.institucemi | 0 | 0 | 0 | 0 | 0 | 0 |

d) Struktura finančních aktiv podle jejich znehodnocení (v tis.Kč)

| | Hodnota před znehodnocením | | Opravné položky | | Kumulovaná ztráta z ocenění reálnou hodnotou | | Účetní hodnota (netto) | |
|--|--|--|--|--|--|--|--|--|
| | Finanč. aktiva oceňovaná naběhlou hodnotou nebo pořiz. cenou | Finanční aktiva oceňovaná reálnou hodnotou | Finanč. aktiva oceňovaná naběhlou hodnotou nebo pořiz. cenou | Finanční aktiva oceňovaná reálnou hodnotou | Finanč. aktiva oceňovaná naběhlou hodnotou nebo pořiz. cenou | Finanční aktiva oceňovaná reálnou hodnotou | Finanč. aktiva oceňovaná naběhlou hodnotou nebo pořiz. cenou | Finanční aktiva oceňovaná reálnou hodnotou |
| Kapitálové nástroje | 0 | 0 | 0 | X | X | 0 | 0 | 0 |
| Dluhové cenné papíry | 0 | 0 | 0 | X | X | 0 | 0 | 0 |
| Pohledávky bez znehodnocení (Σ) | 104 224 | 0 | X | X | X | X | 104 224 | 0 |
| Pohledávky bez znehodnocení za centrálními bankami | 0 | 0 | X | X | X | X | 0 | 0 |
| Pohledávky bez znehodnocení za úvěrovými institucemi | 61 933 | 0 | X | X | X | X | 61 933 | 0 |
| Pohledávky bez znehodnocení za vládními institucemi | 0 | 0 | X | X | X | X | 0 | 0 |
| Pohledávky bez znehodnocení za ostatními klienty/zákazníky | 12 723 | 0 | X | X | X | X | 12 723 | 0 |
| Ostatní pohledávky bez znehodnocení sektorově nečleněné | 29 568 | 0 | X | X | X | X | 29 568 | 0 |
| Pohledávky se znehodnocením (Σ) | 0 | 0 | 0 | X | X | 0 | 0 | 0 |
| Pohledávky se znehodnocením za centrálními bankami | 0 | 0 | 0 | X | X | 0 | 0 | 0 |
| Pohledávky se znehodnocením za úvěrovými institucemi | 0 | 0 | 0 | X | X | 0 | 0 | 0 |
| Pohledávky se znehodnocením za vládními institucemi | 0 | 0 | 0 | X | X | 0 | 0 | 0 |
| Pohledávky se znehodnocením za ostatní klienty/zákazníky | 0 | 0 | 0 | X | X | 0 | 0 | 0 |
| Ostatní pohledávky se znehodnocením sektorově nečleněné | 0 | 0 | 0 | X | X | 0 | 0 | 0 |

- e) Restrukturalizované pohledávky
 Citfin s.d. neevidovalo k 31. 3. 2010 žádné restrukturalizované pohledávky

| | 31.3.2010 | 31.12.2009 | 30.9.2009 | 30.6.2009 |
|--|-----------|------------|-----------|-----------|
| Restrukturalizované pohledávky za účetní období v hodnotě před znehodnocením | | | | |
| Pohledávky oceňované naběhlou hodnotou | 0 | 0 | 0 | 0 |
| Pohledávky oceňované reálnou hodnotou | 0 | 0 | 0 | 0 |

- f) Deriváty
 Citfin s.d. neevidovalo k 31. 3. 2010 žádné deriváty

| | 31.3.2010 | 31.12.2009 | 30.9.2009 | 30.6.2009 |
|----------------------------------|-----------|------------|-----------|-----------|
| Deriváty k obchodování - aktiva | | | | |
| reálná hodnota | 0 | 0 | 0 | 0 |
| jmenovitá hodnota | 0 | 0 | 0 | 0 |
| Deriváty k obchodování - závazky | | | | |
| reálná hodnota | 0 | 0 | 0 | 0 |
| jmenovitá hodnota | 0 | 0 | 0 | 0 |
| Deriváty zajišťovací - aktiva | | | | |
| reálná hodnota | 0 | 0 | 0 | 0 |
| jmenovitá hodnota | 0 | 0 | 0 | 0 |
| Deriváty zajišťovací - pasiva | | | | |
| reálná hodnota | 0 | 0 | 0 | 0 |
| jmenovitá hodnota | 0 | 0 | 0 | 0 |

g) Poměrové ukazatele

| | 31.3.2010 | 31.12.2009 | 30.9.2009 | 30.6.2009 |
|---|-----------|------------|-----------|-----------|
| Kapitálová přiměřenost | 81,65% | 152,33% | 186,33% | 180,41% |
| Rentabilita průměrných aktiv (ROAA) | -5,19% | 3,29% | 18,34% | 20,95% |
| Rentabilita průměrného kapitálu tier 1 (ROAE) | -12,61% | 4,65% | 24,34% | 26,19% |
| Aktiva na jednoho zaměstnance (v tis.Kč) | 3385 | 2546 | 1583 | 1355 |
| Správní náklady na jednoho zaměstnance (v tis.Kč) | 896 | 866 | 506 | 530 |
| Zisk nebo ztráta po zdanění na jednoho zaměstnance (v tis.Kč) | -127 | 70 | 241 | 272 |

h) Údaje o kapitálu

Kapitál (v tis. Kč)

| | |
|---|---------------|
| Kapitál (Σ) | 35 212 |
| Původní kapitál (Tier 1) (Σ) | 35 212 |
| Splacený základní kapitál | 36 000 |
| Rezervní fondy a nerozdělený zisk (Σ) | 2 541 |
| Povinné rezervní fondy | 180 |
| Ostatní fondy z rozdělení zisku | 0 |
| Nerozdělený zisk z předchozích období | 480 |
| Zisk za účetní období po zdanění | 1 881 |
| Neuhrazená ztráta z předchozích období | 0 |
| Výsledné kurzové rozdíly z konsolidace | 0 |
| Zisk za běžné účetní období | 0 |
| Ztráta za běžné účetní období | -1 114 |
| Čistý zisk z kapitalizace budouc. příjmů ze sekuritizace | 0 |
| Zisk/ztráta z ocenění závazků v RH z titulu úvěr. rizika | 0 |
| Další odčitatelné položky z původního kapitálu (Σ) | -2 215 |
| Nehmotný majetek jiný než goodwill | 0 |
| Negat. oceň. rozdíl ze změn RH realiz. kapitál. nástrojů | -2 215 |
| Účastnické CP vydané osobou s kvalifikov. účastí v družstevní záložně | 0 |
| Dodatkový kapitál (Tier 2) (Σ) | 0 |
| Podřízený dluh A | 0 |
| Uhrazovací povinnost členů | 0 |
| Pozit. oceň. rozdíl ze změn RH realiz. akcií a podíl. listů | 0 |
| Odčitatelné položky od původ. a dodat.kapitálu (Tier1+Tier2) | 0 |
| Kapitál na krytí tržního rizika (Tier 3) | 0 |

Kapitálové požadavky (v tis. Kč)

| | |
|---|--------------|
| Kapitálové požadavky celkem (Σ) | 3 450 |
| Kap. pož. k úvěr. riziku při STA k expozicím celkem (Σ) | 1 260 |
| Kap. pož. při STA k expoz. vůči centr. vládám a bankám | 0 |
| Kap. pož. při STA k expoz. vůči reg. vládám a míst. orgánům | 0 |
| Kap. pož. při STA k expoz. vůči správ. orgánům a nekom.podn. | 0 |
| Kap. pož. při STA k expoz. vůči mezinárodním rozvoj. bankám | 0 |
| Kap. pož. při STA k expoz. vůči mezinárodním organizacím | 0 |
| Kap. pož. při STA k expoz. vůči institucím | 1 194 |
| Kap. pož. při STA k podnikovým expoz. | 66 |
| Kap. pož. při STA k retailovým expoz. | 0 |
| Kap. pož. při STA k expoz. zajištěným nemovitostmi | 0 |
| Kap. pož. při STA k expoz. po splatnosti | 0 |
| Kap. pož. při STA k regulatorně vysoce rizikovým expoz. | 0 |
| Kap. pož. při STA k expoz. v krytých dluhopisech | 0 |
| Kap. pož. při STA ke krátkod.expoz.vůči inst. a podn. expoz. | 0 |
| Kap. pož. při STA k expoz. vůči fondům kolekt. investování | 0 |
| Kap. pož. při STA k ostatním expoz. | 0 |
| Kap. pož. při STA k sekuritizovaným expozicím | 0 |
| Kap. pož. k vypořádacímu riziku | 0 |
| Kap.pož. k pozičnímu, měnovému a komoditnímu riziku celkem (Σ) | 0 |
| Kap. pož. k trž. riziku při stand. přístupu (STA) celkem (Σ) | 0 |
| Kap. pož. při STA k úrokovému riziku | 0 |
| Kap. pož. při STA k akciovému riziku | 0 |
| Kap. pož. při STA k měnovému riziku | 0 |
| Kap. pož. při STA ke komoditnímu riziku | 0 |
| Kap. pož. k trž. riziku při přístupu založ. na vl. modelech | 0 |
| Kap. pož. k operačnímu riziku celkem (Σ) | 2 190 |
| Kap. pož. k oper. riziku při BIA | 2 190 |
| Kap. pož. k oper. riziku při TSA | 0 |
| Kap. pož. k oper. riziku při ASA | 0 |
| Kap. pož. k riziku angažovanosti obch. portfolia | 0 |
| Kap. pož k ostatním nástrojům obch. portfolia | 0 |