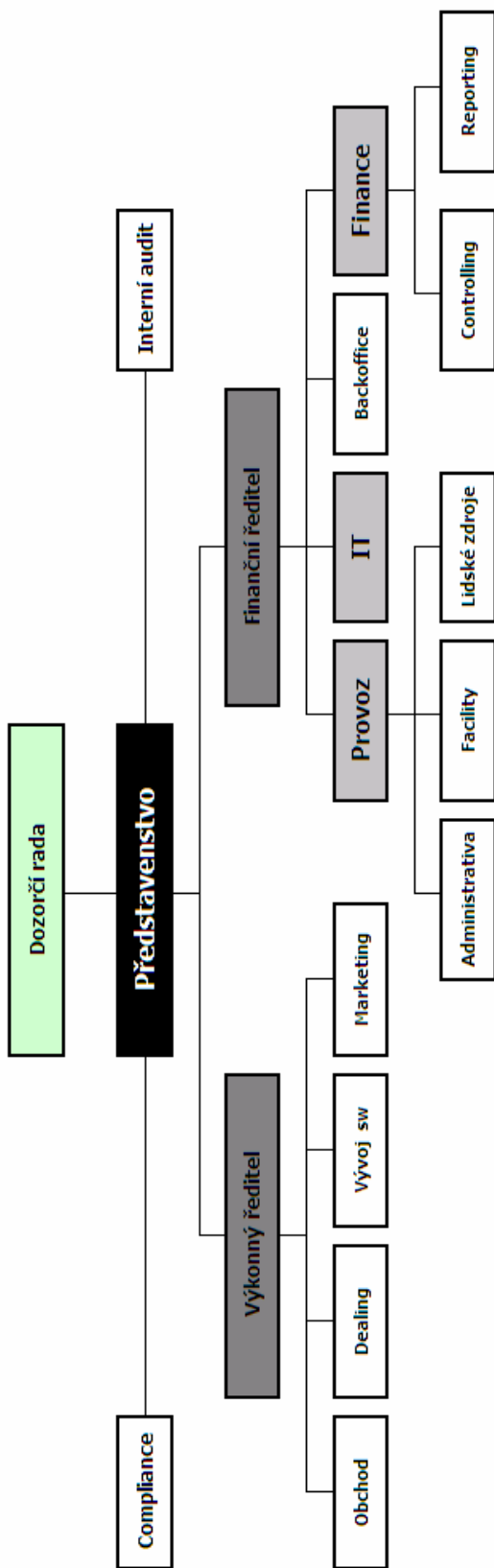


1. Informace o obchodníku s cennými papíry

- a) Obchodní firma: CITCO - Finanční trhy a.s.
Právní forma: Akciová společnost
Sídlo: Radlická 751/113e Praha 5, PSČ 158 00
IČ: 250 79 069
- b) Datum zápisu do obchodního rejstříku: 27. 9. 1996
Datum zápisu poslední změny: 16. 7. 2009
Účel poslední změny: změna výše základního kapitálu
- c) Výše základního kapitálu zapsaného v obchodním rejstříku: 22 000 000,- Kč
- d) Výše splaceného základního kapitálu: 22 000 000,- Kč
- e) Emitované akcie: 2 200 ks akcie na jméno ve jmenovité hodnotě 10 000,- Kč
- f) Povinná osoba nenabývá žádné vlastní akcie
- g) Údaje o zvýšení základního kapitálu:
Vydáno nových 1 200 ks akcie na jméno ve jmenovité hodnotě 10 000,- Kč
- h) Základní kapitál byl od posledního uveřejnění zvýšen o 12 000 000,- Kč
- i) Organizační struktura a počet zaměstnanců:
- a. Počet organizačních jednotek
 - 3 úseky
 - 11 oddělení
 - b. Přepočtený stav zaměstnanců k 30. 9. 2009: 55

Organigram společnosti CITCO - Finanční trhy a.s.



Vysvětlivky:

1. úroveň řízení - představenstvo
2. úroveň řízení - top management
3. úroveň řízení - úsek
4. úroveň řízení - oddělení



- j) Údaje o členech dozorčí rady, členech představenstva, členech vrcholného vedení

Členové dozorčí rady:

Doc. Ing. Karel Kopp, CSc.

Předseda dozorčí rady od 19. 11. 2003

Kvalifikační předpoklady – VŠE Praha

Zkušenosti - 17 let v ekonomicko-pedagogickém oboru – VŠE Praha, 2 roky poradce Úřadu vlády, 18 let členství ve statutárních orgánech průmyslových a finančních společností, předseda dozorčí rady

Komerční banky 1998 - 2001

Členství v orgánech jiných právnických osob –

CITFIN, spořitelní družstvo – předseda dozorčí rady

CACM, a.s. – místopředseda představenstva

Český Investiční Trust, a.s. – předseda dozorčí rady

V.C.S. Trade a.s. – předseda dozorčí rady

GUMOTEX, a.s. – předseda dozorčí rady

FIRST ADVERTISING CZ, a.s. – předseda dozorčí rady

Nadace český talent – předseda správní rady

Úspěch 2000 Alfa a.s. – člen dozorčí rady

MAKROPULOS, spol. s r.o. v likvidaci – jednatel

U.D. Real – jednatel

Ing. Attila Kovács

Člen dozorčí rady od 15. 6. 2000

Kvalifikační předpoklady – ČVUT v Praze, fakulta elektrotechnická

Zkušenosti – 15 let praxe v oblasti podnikání a ekonomické správy

Členství v orgánech jiných právnických osob –

Unico Praha, s.r.o. - jednatel

Vilma Beková

Člen dozorčí rady od 19. 11. 2003

Kvalifikační předpoklady – Střední ekonomická škola, Karlovy Vary

Zkušenosti – 12 let praxe v oblasti finančnictví

Členství v orgánech jiných právnických osob –

Český Investiční Trust, a.s. – člen dozorčí rady

V.C.S. Trade, a.s. - člen dozorčí rady

Citfin mobil, a.s. - člen dozorčí rady

Členové představenstva:

Martina Arnold Rubín

Člen představenstva od 29. 10. 2008

Kvalifikační předpoklady – Střední škola managementu a služeb, Praha

Zkušenosti – 10 let praxe v oblasti finančnictví

Členství v orgánech jiných právnických osob –

Citfin mobil, a.s. - člen představenstva

Členové vrcholného vedení:**Ing. Drahomíra Kubelová**

Manažer oddělení Compliance od 1. 1. 2009

Kvalifikační předpoklady – VŠE Praha, fakulta obchodní, profesní kurs bankovníctví při VŠE, postgraduální studium obchodního práva PF UK

Zkušenosti - 17 let praxe v bankovníctví

Členství v orgánech jiných právnických osob – žádné

Ing. Oldřich Duchoslav

Manažer oddělení Interního auditu od 1. 1. 2009

Kvalifikační předpoklady – VŠE Praha, fakulta národohospodářská,

Zkušenosti - 13 let praxe v bankovníctví, 12 let praxe v zahraničním obchodu

Členství v orgánech jiných právnických osob – žádné

Martina Arnold Rubín

Výkonný ředitel od roku 1. 7. 2006

Kvalifikační předpoklady – Střední škola managementu a služeb, Praha

Zkušenosti – 10 let praxe v oblasti finančnictví

Členství v orgánech jiných právnických osob –

Citfin mobil, a.s. - člen představenstva

Ivan Spálenský

Finanční ředitel od 1. 5. 2009

Kvalifikační předpoklady – VŠE Praha

Zkušenosti - 16 let v oboru finančního řízení obchodních společností

Členství v orgánech jiných právnických osob –

Citfin, spořitelní družstvo - člen představenstva

Členům dozorčí rady, představenstva a vrcholného vedení nebyly poskytnuty žádné úvěry.

CITCO – Finanční trhy a.s. nevydalo záruky za členy dozorčí rady, představenstva a vrcholného vedení.

2. Údaje o složení akcionářů

Přehled kvalifikovaných účastí právnických osob: 0

Přehled kvalifikovaných účastí fyzických osob:

Ing. Gabriel Kovács, výše podílu na hlasovacích právech 100,00 %

3. Údaje o činnosti CITCO – Finanční trhy a. s.

a) Předmět podnikání zapsaný v obchodním rejstříku

CITCO – Finanční trhy a. s. je oprávněna vykonávat tyto činnosti:

- provádění obchodů s devizovými hodnotami a poskytování peněžních služeb
- zprostředkovatelská činnost v oblasti investic, obchodu a průmyslu
- poradenská činnost pro průmysl, obchod a investice

b) Přehled činností skutečně vykonávaných

- provádění obchodů s devizovými hodnotami a poskytování peněžních služeb
- poradenská činnost pro průmysl, obchod a investice

c) Přehled činností, jejichž vykonávání nebo poskytování bylo Českou národní bankou omezeno nebo vyloučeno – v současné době nejsou žádné.

4. Údaje o finanční situaci

a) Rozvaha k 30. 9. 2009

Část 1. Aktiva (v tis. Kč)

| | | Údaj nekompensovaný o opravné položky a oprávky (Σ) | | | | Opravné položky a oprávky | | | | | Údaj kompenzovaný o opravné položky a oprávky | | | | | |
|---|----|---|-------------|-----------------------------|-------------|------------------------------------|--------------|-------------|-----------------------------|-------------|---|------------------------------------|--------------|-------------|-----------------------------|-------------|
| | | Koruna česká | | Všechny cizí měny (bez CZK) | | Všechny měny (Σ) | Koruna česká | | Všechny cizí měny (bez CZK) | | | Všechny měny (Σ) | Koruna česká | | Všechny cizí měny (bez CZK) | |
| | | Rezidenti | Nerezidenti | Rezidenti | Nerezidenti | Rezidenti a nerezidenti celkem (Σ) | Rezidenti | Nerezidenti | Rezidenti | Nerezidenti | Nezidenti | Rezidenti a nerezidenti celkem (Σ) | Rezidenti | Nerezidenti | Rezidenti | Nerezidenti |
| | | 1 | 2 | 3 | 4 | 5 | 6 | 7 | 8 | 9 | 10 | 11 | 12 | 13 | 14 | |
| Aktiva celkem (Σ) | 1 | 395 727 | 0 | 0 | 0 | 13918 | | | | | 381 809 | | | | | |
| Pokladní hotovost a pohledávky vůči centrálním bankám (Σ) | 2 | 174 | 0 | 0 | 0 | 0 | | | | | 174 | | | | | |
| Pokladní hotovost | 3 | 174 | | | | | | | | | 174 | | | | | |
| Pohledávky vůči centrálním bankám | 4 | 0 | | | | | | | | | 0 | | | | | |
| Finanční aktiva k obchodování (Σ) | 5 | 61 830 | | | | | | | | | 61 830 | | | | | |
| Deriváty k obchodování s kladnou reálnou hodnotou | 6 | 61 830 | | | | | | | | | 61 830 | | | | | |
| Kapitálové nástroje k obchodování | 7 | 0 | | | | | | | | | 0 | | | | | |
| Dluhové cenné papíry k obchodování | 8 | 0 | | | | | | | | | 0 | | | | | |
| Pohledávky k obchodování (Σ) | 9 | 0 | | | | | | | | | 0 | | | | | |
| Pohledávky k obchodování vůči úvěrovým institucím | 10 | 0 | | | | | | | | | 0 | | | | | |
| Pohledávky k obchodování vůči j. osobám než úvěr. institucím | 11 | 0 | | | | | | | | | 0 | | | | | |
| Ostatní pohledávky k obchod. sektorově nečleněné | 12 | 0 | | | | | | | | | 0 | | | | | |
| Finanční aktiva v reálné hodnotě vykáz. do zisku nebo ztráty (Σ) | 13 | 0 | | | | | | | | | 0 | | | | | |
| Kapitálové nástroje v reálné hodnotě vykázané do Z/Z | 14 | 0 | | | | | | | | | 0 | | | | | |
| Dluhové cenné papíry v reálné hodnotě vykázané do Z/Z | 15 | 0 | | | | | | | | | 0 | | | | | |
| Pohledávky v reálné hodnotě vykázané do zisku nebo ztráty (Σ) | 16 | 0 | | | | | | | | | 0 | | | | | |
| Pohledávky v reálné hodnotě vykázané do Z/Z vůči úvěr. inst. | 17 | 0 | | | | | | | | | 0 | | | | | |
| Pohledávky v RH vykázané do Z/Z vůči j.osobám než úvěr.inst. | 18 | 0 | | | | | | | | | 0 | | | | | |
| Ostatní pohledávky v RH vykázané do Z/Z sektorově nečleněné | 19 | 0 | | | | | | | | | 0 | | | | | |
| Realizovatelná finanční aktiva (Σ) | 20 | 9 | | | | | | | | | 9 | | | | | |
| Kapitálové nástroje realizovatelné | 21 | 9 | | | | | | | | | 9 | | | | | |
| Dluhové cenné papíry realizovatelné | 22 | 0 | | | | | | | | | 0 | | | | | |
| Pohledávky realizovatelné (Σ) | 23 | 0 | | | | | | | | | 0 | | | | | |
| Pohledávky realizovatelné vůči úvěrovým institucím | 24 | 0 | | | | | | | | | 0 | | | | | |
| Pohledávky realizovatelné vůči j.osobám než úvěr.institucím | 25 | 0 | | | | | | | | | 0 | | | | | |
| Ostatní pohledávky realizovatelné sektorově nečleněné | 26 | 0 | | | | | | | | | 0 | | | | | |
| Úvěry a jiné pohledávky (Σ) | 27 | 314 691 | | | | | | | | | 314 691 | | | | | |

| | | | | | | | | | | | | | | |
|---|----|---------------|--|--|--|---------------|--|--|--|--------------|--|--|--|--|
| Dluhové cenné papíry neobchodovatelné | 28 | 0 | | | | | | | | 0 | | | | |
| Pohledávky (Σ) | 29 | 314 691 | | | | 0 | | | | 314 691 | | | | |
| Pohledávky vůči úvěrovým institucím | 30 | 308 273 | | | | | | | | 308 273 | | | | |
| Pohledávky vůči osobám jiným než úvěrovým institucím | 31 | 0 | | | | | | | | 0 | | | | |
| Ostatní pohledávky sektorově nečleněné | 32 | 6 418 | | | | | | | | 6 418 | | | | |
| Finanční investice držené do splatnosti (Σ) | 33 | 0 | | | | 0 | | | | 0 | | | | |
| Dluhové cenné papíry držené do splatnosti | 34 | 0 | | | | | | | | 0 | | | | |
| Pohledávky držené do splatnosti (Σ) | 35 | 0 | | | | 0 | | | | 0 | | | | |
| Pohledávky držené do splatnosti vůči úvěrovým institucím | 36 | 0 | | | | | | | | 0 | | | | |
| Pohledávky držené do splatnosti vůči j.osobám než úvěr.inst. | 37 | 0 | | | | | | | | 0 | | | | |
| Ostatní pohledávky držené do splatnosti sektorově nečleněné | 38 | 0 | | | | | | | | 0 | | | | |
| Zajišťovací deriváty s kladnou reálnou hodnotou (Σ) | 39 | 0 | | | | | | | | 0 | | | | |
| Zajišť. deriváty s kladnou RH - zajištění reálné hodnoty | 40 | 0 | | | | | | | | 0 | | | | |
| Zajišť. deriváty s kladnou RH - zajištění peněžních toků | 41 | 0 | | | | | | | | 0 | | | | |
| Zajišť. deriváty s kl.RH- zaj.čistých investic do zahr.jedn. | 42 | 0 | | | | | | | | 0 | | | | |
| Zajišť. deriváty s kladnou RH-zajištění úrok.rizika - RH | 43 | 0 | | | | | | | | 0 | | | | |
| Zajišť. deriváty s kladnou RH- zajištění úrok.rizika-pen.toky | 44 | 0 | | | | | | | | 0 | | | | |
| Kladné změny reálné hodnoty portfolia zajišťovaných nástrojů | 45 | 0 | | | | | | | | 0 | | | | |
| Hmotný majetek (Σ) | 46 | 2 813 | | | | 1 160 | | | | 1 653 | | | | |
| Pozemky, budovy a zařízení | 47 | 2 813 | | | | 1 160 | | | | 1 653 | | | | |
| Investice do nemovitostí | 48 | 0 | | | | | | | | 0 | | | | |
| Nehmotný majetek (Σ) | 49 | 14 454 | | | | 12 758 | | | | 1 696 | | | | |
| Goodwill | 50 | 0 | | | | | | | | 0 | | | | |
| Ostatní nehmotný majetek | 51 | 14 454 | | | | 12 758 | | | | 1 696 | | | | |
| Účasti v přidružených a ovládaných osobách a ve spol.podn. | 52 | 0 | | | | | | | | 0 | | | | |
| Daňové pohledávky (Σ) | 53 | 1 270 | | | | | | | | 1 270 | | | | |
| Pohledávky ze splatné daně | 54 | 1 270 | | | | | | | | 1 270 | | | | |
| Pohledávky z odložené daně | 55 | 0 | | | | | | | | 0 | | | | |
| Ostatní aktiva | 56 | 486 | | | | | | | | 486 | | | | |
| Neoběžná aktiva a vyřazované skupiny určené k prodeji | 57 | 0 | | | | | | | | 0 | | | | |

Část 2. Závazky a vlastní kapitál (v tis. Kč)

| | | Všechny měny (Σ) | Koruna česká | | Všechny cizí měny (bez CZK) | |
|---|----|------------------------------------|----------------|-------------|-----------------------------|-------------|
| | | Rezidenti a nerezidenti celkem (Σ) | Rezidenti | Nerezidenti | Rezidenti | Nerezidenti |
| | | 1 | 2 | 3 | 4 | 5 |
| Závazky a vlastní kapitál celkem (Σ) | 1 | 381 809 | 170 864 | 0 | 210 945 | 0 |
| Závazky celkem (Σ) | 2 | 347 699 | 136 754 | 0 | 210 945 | 0 |
| Vklady, úvěry a ostatní finanční závazky vůči centr.bankám | 3 | 0 | 0 | | | |
| Finanční závazky k obchodování (Σ) | 4 | 7 933 | 7 933 | 0 | 0 | 0 |
| Deriváty k obchodování se zápornou reálnou hodnotou | 5 | 7 933 | 7 933 | | | |
| Závazky z krátkých prodejů | 6 | 0 | 0 | | | |
| Vklady, úvěry a ostatní finanční závazky k obchodování (Σ) | 7 | 0 | 0 | 0 | 0 | 0 |
| Vklady, úvěry a ostatní fin.závazky k obch. vůči úvěr.inst. | 8 | 0 | 0 | | | |
| Vklady, úvěry a ost.fin.závaz.k obch.vůči j.os.než úvěr.inst | 9 | 0 | 0 | | | |
| Ostatní finanční závazky k obchodování sektorově nečleněné | 10 | 0 | 0 | | | |
| Emitované dluhové CP určené k odkupu v krátkém období | 11 | 0 | 0 | | | |
| Finanční závazky v reálné hodnotě vykázané do zisku/ztráty (Σ) | 12 | 0 | 0 | 0 | 0 | 0 |
| Vklady,úvěry a ostatní finanční závazky v RH vykázané do Z/Z (Σ) | 13 | 0 | 0 | 0 | 0 | 0 |
| Vklady,úvěry a ost.fin.závaz.v RH vyk.do Z/Z vůči úvěr.inst. | 14 | 0 | 0 | | | |
| Vklady a ost.fin.záv.v RH vyk.do Z/Z vůči j.os.než úvěr.inst | 15 | 0 | 0 | | | |
| Ostatní fin.závazky v RH hodnotě vykáz.do Z/Z sektor.nečlen. | 16 | 0 | 0 | | | |
| Emitované dluhové CP v RH vykázané do zisku nebo ztráty | 17 | 0 | 0 | | | |
| Podřízené závazky v RH vykázané do zisku nebo ztráty | 18 | 0 | 0 | | | |
| Finanční závazky v naběhlé hodnotě (Σ) | 19 | 0 | 0 | 0 | 0 | 0 |
| Vklady, úvěry a ostatní finanční závazky v naběhlé hodnotě (Σ) | 20 | 0 | 0 | 0 | 0 | 0 |
| Vklady a ost.fin.závazky v naběhlé hodnotě vůči úvěr.inst. | 21 | 0 | 0 | | | |
| Vklady a ost.fin.záv.v naběhlé hod.vůči j.os.než úvěr.inst. | 22 | 0 | 0 | | | |
| Ostatní finanční závazky v naběhlé hodnotě sektor.nečleněné | 23 | 0 | 0 | | | |
| Emitované dluhové cenné papíry v naběhlé hodnotě | 24 | 0 | 0 | | | |
| Podřízené závazky v naběhlé hodnotě | 25 | 0 | 0 | | | |
| Finanční závazky spojené s převáděnými aktivy | 26 | 335 934 | 124 989 | | 210 945 | |
| Zajišťovací deriváty se zápornou reálnou hodnotou (Σ) | 27 | 0 | 0 | 0 | 0 | 0 |
| Zajišť. deriváty se zápornou RH - zajištění reálné hodnoty | 28 | 0 | 0 | | | |
| Zajišť. deriváty se zápornou RH - zajištění peněžních toků | 29 | 0 | 0 | | | |
| Zajišť.deriváty s záp.RH- zaj.čistých investic do zahr.jedn. | 30 | 0 | 0 | | | |



| | | | | | | |
|---|-----------|---------------|---------------|----------|----------|----------|
| Zajišť.deriváty se zápornou RH-zajištění úrok.rizika - RH | 31 | 0 | 0 | | | |
| Zajišť.deriváty s záp.RH-zajištění úrok.rizika-peněžní toky | 32 | 0 | 0 | | | |
| Záporné změny reál. hodnoty portfolia zajišťovaných nástrojů | 33 | 0 | 0 | | | |
| Rezervy (Σ) | 34 | 0 | 0 | 0 | 0 | 0 |
| Rezervy na restrukturalizace | 35 | 0 | 0 | | | |
| Rezervy na daně a soudní spory | 36 | 0 | 0 | | | |
| Rezervy na důchody a podobné závazky | 37 | 0 | 0 | | | |
| Rezervy na podrozvahové položky | 38 | 0 | 0 | | | |
| Rezervy na nevýhodné smlouvy | 39 | 0 | 0 | | | |
| Ostatní rezervy | 40 | 0 | 0 | | | |
| Daňové závazky (Σ) | 41 | 265 | 265 | 0 | 0 | 0 |
| Závazky ze splatné daně | 42 | 213 | 213 | | | |
| Závazky z odložené daně | 43 | 52 | 52 | | | |
| Ostatní závazky | 44 | 3 567 | 3 567 | | | |
| Základní kapitál družstevní záložny splatný na požádání | 45 | x | x | x | x | x |
| Závazky spojené s vyřazovanými skupinami určenými k prodeji | 46 | 0 | 0 | | | |
| Vlastní kapitál celkem (Σ) | 47 | 34 110 | 34 110 | 0 | 0 | 0 |
| Základní kapitál (Σ) | 48 | 22 000 | 22 000 | 0 | 0 | 0 |
| Splacený základní kapitál | 49 | 22 000 | 22 000 | | | |
| Nesplacený základní kapitál | 50 | 0 | 0 | | | |
| Emisní ážio | 51 | 0 | 0 | | | |
| Další vlastní kapitál (Σ) | 52 | 0 | 0 | 0 | 0 | 0 |
| Kapitálová složka finančních nástrojů | 53 | 0 | 0 | | | |
| Ostatní kapitálové nástroje | 54 | 0 | 0 | | | |
| Fondy z přecenění a ostatní oceňovací rozdíly (Σ) | 55 | 0 | 0 | 0 | 0 | 0 |
| Oceňovací rozdíly z hmotného majetku | 56 | 0 | 0 | | | |
| Oceňovací rozdíly z nehmotného majetku | 57 | 0 | 0 | | | |
| Zajištění čistých investic do zahraničních jednotek | 58 | 0 | 0 | | | |
| Zajištění peněžních toků | 59 | 0 | 0 | | | |
| Oceňovací rozdíly z realizovatelných finančních aktiv | 60 | 0 | 0 | | | |
| Oceň.rozdíly z neoběž.aktiv a ukončov.čin.určených k prodeji | 61 | 0 | 0 | | | |
| Ostatní oceňovací rozdíly | 62 | 0 | 0 | | | |
| Rezervní fondy | 63 | 2 000 | 2 000 | | | |
| Nerozdělený zisk (neuhrazená ztráta) z předchozích období | 64 | 8 986 | 8 986 | | | |
| Vlastní akcie | 65 | 0 | 0 | | | |
| Zisk (ztráta) za běžné účetní období | 66 | 1 124 | 1 124 | | | |

b) Výkaz zisku a ztráty k 30. 9. 2009

| | | |
|---|-----------|---------------|
| Zisk z finanční a provozní činnosti | 1 | 34 957 |
| Úrokové výnosy (Σ) | 2 | 1 463 |
| Úroky z pohledávek vůči centrálním bankám | 3 | 0 |
| Úroky z finančních aktiv k obchodování | 4 | 0 |
| Úroky z finančních aktiv v reálné hodnotě vykázaných do Z/Z | 5 | 0 |
| Úroky z realizovatelných finančních aktiv | 6 | 0 |
| Úroky z úvěrů a jiných pohledávek | 7 | 1 463 |
| Úroky z finančních investic držných do splatnosti | 8 | 0 |
| Zisk ze zajišťovacích úrokových derivátů | 9 | 0 |
| Úroky z ostatních aktiv | 10 | 0 |
| Úrokové náklady (Σ) | 11 | -528 |
| Úroky na vklady, úvěry a ost.fin.závazky vůči centr.bankám | 12 | 0 |
| Úroky na finanční závazky k obchodování | 13 | 0 |
| Úroky na finanční závazky v reálné hodnotě vykázané do Z/Z | 14 | -528 |
| Úroky na finanční závazky v naběhlé hodnotě | 15 | 0 |
| Ztráta ze zajišťovacích úrokových derivátů | 16 | 0 |
| Úroky na ostatní závazky | 17 | 0 |
| Náklady na základní kapitál splatný na požádání | 18 | 0 |
| Výnosy z dividend (Σ) | 19 | 0 |
| Výnosy z dividend z finančních aktiv k obchodování | 20 | 0 |
| Výnosy z dividend z finan.aktiv v RH vykázaných do Z/Z | 21 | 0 |
| Výnosy z dividend z realizovatelných finančních aktiv | 22 | 0 |
| Výnosy z dividend od přidružených a ovládaných osob | 23 | 0 |
| Výnosy z poplatků a provizí (Σ) | 24 | 7 204 |
| Poplatky a provize z operací s finan.nástroji pro zákazníky (Σ) | 25 | 0 |
| Poplatky a provize z obstarání emisí | 26 | 0 |
| Poplatky a provize z obstarání finančních nástrojů | 27 | 0 |
| Poplatky a provize za poradenskou činnost | 28 | 0 |
| Poplatky a provize z clearingů a vypořádání | 29 | 0 |
| Poplatky a provize za obhospodařování hodnot | 30 | 0 |
| Poplatky a provize za správu, úschovu a uložení hodnot | 31 | 0 |
| Poplatky a provize z příslibů a záruk | 32 | 0 |
| Poplatky a provize z platebního styku | 33 | 7 204 |
| Poplatky a provize ze strukturovaného financování | 34 | 0 |
| Poplatky a provize ze sekuritizace | 35 | 0 |
| Poplatky a provize z ostatních služeb | 36 | 0 |
| Náklady na poplatky a provize (Σ) | 37 | -2 350 |
| Poplatky a provize na operace s finančními nástroji | 38 | -2 331 |
| Poplatky a provize na obhospodařování hodnot | 39 | 0 |
| Poplatky a provize na správu, úschovu a uložení hodnot | 40 | -15 |
| Poplatky a provize na clearing a vypořádání | 41 | 0 |
| Poplatky a provize na sekuritizaci | 42 | 0 |
| Poplatky a provize na ostatní služby | 43 | -4 |
| Realizované Z/Z z finan.aktiv a závazků nevykáz. v RH do Z/Z (Σ) | 44 | 0 |
| Zisk (ztráta) z realizovatelných finančních aktiv | 45 | 0 |
| Zisk (ztráta) z úvěrů a jiných pohledávek | 46 | 0 |
| Zisk (ztráta) z finančních investic držných do splatnosti | 47 | 0 |
| Zisk (ztráta) z finančních závazků v naběhlé hodnotě | 48 | 0 |
| Zisk (ztráta) z ostatních závazků | 49 | 0 |
| Zisk (ztráta) z finančních aktiv a závazků k obchodování (Σ) | 50 | 0 |
| Zisk (ztráta) z kapitálových nástrojů a akciových derivátů | 51 | 0 |
| Zisk (ztráta) z úrokových nástrojů (včetně úrok. derivátů) | 52 | 0 |
| Zisk (ztráta) z měnových nástrojů (včetně měn. derivátů) | 53 | 0 |
| Zisk (ztráta) z úvěrových nástrojů (včetně úvěr. derivátů) | 54 | 0 |



| | | |
|--|------------|----------------|
| Zisk (ztráta) z komodit a komoditních derivátů | 55 | 0 |
| Zisk (ztráta) z ostatních nástrojů včetně hybridních | 56 | 0 |
| Zisk (ztráta) z finan. aktiv a závazků v RH vykázané do Z/Z | 57 | 0 |
| Zisk (ztráta) ze zajišťovacího účetnictví | 58 | 0 |
| Kurzové rozdíly | 59 | 29 317 |
| Zisk (ztráta) z odúčtování aktiv j. než držených k prodeji | 60 | -332 |
| Ostatní provozní výnosy | 61 | 186 |
| Ostatní provozní náklady | 62 | -3 |
| Správní náklady (Σ) | 63 | -31 351 |
| Náklady na zaměstnance (Σ) | 64 | -20 764 |
| Mzdy a platy | 65 | -15 078 |
| Sociální a zdravotní pojištění | 66 | -5 097 |
| Penzijní a podobné výdaje | 67 | 0 |
| Náklady na dočasné zaměstnance | 68 | -123 |
| Odměny - vlastní kapitálové nástroje | 69 | 0 |
| Ostatní náklady na zaměstnance | 70 | -466 |
| Ostatní správní náklady (Σ) | 71 | -10 587 |
| Náklady na reklamu | 72 | -1 124 |
| Náklady na poradenství | 73 | -265 |
| Náklady na informační technologie | 74 | -915 |
| Náklady na outsourcing | 75 | -271 |
| Nájemné | 76 | -2 693 |
| Jiné správní náklady | 77 | -5 319 |
| Odpisy (Σ) | 78 | -2 482 |
| Odpisy pozemků, budov a zařízení | 79 | -772 |
| Odpisy investic do nemovitostí | 80 | 0 |
| Odpisy nehmotného majetku | 81 | -1 710 |
| Tvorba rezerv | 82 | 0 |
| Ztráty ze znehodnocení (Σ) | 83 | 0 |
| Ztráty ze znehodnocení finan.aktiv nevykázaných v RH do Z/Z (Σ) | 84 | 0 |
| Ztráty ze znehodnocení finančních aktiv v pořizovací ceně | 85 | 0 |
| Ztráty ze znehodnocení realizovatelných finančních aktiv | 86 | 0 |
| Ztráty ze znehodnocení úvěrů a jiných pohledávek | 87 | 0 |
| Ztráty ze znehodnocení finan.investic držených do splatnosti | 88 | 0 |
| Ztráty ze znehodnocení nefinančních aktiv (Σ) | 89 | 0 |
| Ztráty ze znehodnocení pozemků, budov a zařízení | 90 | 0 |
| Ztráty ze znehodnocení z investic do nemovitostí | 91 | 0 |
| Ztráty ze znehodnocení goodwillu | 92 | 0 |
| Ztráty ze znehodnocení nehmotného majetku | 93 | 0 |
| Ztráty ze znehodnocení účastí v přídr.a ovlád.os.a sp.podn. | 94 | 0 |
| Ztráty ze znehodnocení ostatních nefinančních aktiv | 95 | 0 |
| Negativní goodwill bezprostředně zahrnutý do výkazu Z/Z | 96 | 0 |
| Podíl na Z/Z přídr. a ovládaných osob a společných podniků | 97 | 0 |
| Zisk nebo ztráta z neoběžných aktiv a vyřazovaných skupin | 98 | 0 |
| Zisk nebo ztráta z pokračujících činností před zdaněním | 99 | 1 124 |
| Náklady na daň z příjmů | 100 | 0 |
| Zisk nebo ztráta z pokračujících činností po zdanění | 101 | 1 124 |
| Zisk nebo ztráta z ukončované činnosti po zdanění | 102 | 0 |
| Zisk nebo ztráta po zdanění | 103 | 1 124 |

c) Reálné a jmenovité hodnoty derivátů k 30. 9. 2009

| | 30. 9. 2009 | 30. 6. 2009 | 31. 3. 2009 | 31. 12. 2008 |
|----------------------------------|-------------|-------------|-------------|--------------|
| Deriváty k obchodování - aktiva | | | | |
| reálná hodnota | 61 830 | 92 034 | 61 186 | 32 923 |
| jmenovitá hodnota | 1 498 555 | 2 571 438 | 2 503 749 | 989 248 |
| Deriváty k obchodování - závazky | | | | |
| reálná hodnota | 7 933 | 11 378 | 17 142 | 18 248 |
| jmenovitá hodnota | 1 444 658 | 2 490 782 | 2 459 705 | 974 574 |
| Deriváty k obchodování - aktiva | | | | |
| reálná hodnota | | | | |
| jmenovitá hodnota | | | | |
| Deriváty k obchodování - závazky | | | | |
| reálná hodnota | | | | |
| jmenovitá hodnota | | | | |
| Deriváty k obchodování - aktiva | | | | |
| reálná hodnota | | | | |
| jmenovitá hodnota | | | | |
| Deriváty k obchodování - závazky | | | | |
| reálná hodnota | | | | |
| jmenovitá hodnota | | | | |

d) Poměrové ukazatele

| | 30. 9. 2009 | 30. 6. 2009 | 31. 3. 2009 | 31. 12. 2008 |
|---|-------------|-------------|-------------|--------------|
| Kapitálová přiměřenost | 19,39% | 19,08% | 19,76% | 17,63% |
| Zadluženost I. | 10,15% | 6,12% | 10,34% | 25,90% |
| Zadluženost II. | 11,23% | 9,78% | 12,09% | 34,64% |
| Rentabilita průměrných aktiv (ROAA) | 3,32% | 12,34% | 23,85% | 47,14% |
| Rentabilita průměrného kapitálu tier 1 (ROAE) | 4,93% | 19,52% | 34,23% | 70,31% |
| Rentabilita tržeb | 15,61% | 58,19% | 100,85% | 64,63% |
| Správní náklady na jednoho zaměstnance (v tis.Kč) | 760 | 850 | 754 | 862 |

e) Údaje o kapitálu a kapitálových požadavcích

Část 1. Kapitál (v tis. Kč)

| A | B | 1 |
|---|----|--------|
| Kapitál (Σ) | 1 | 29 637 |
| Původní kapitál (Tier 1) (Σ) | 2 | 31 290 |
| Splacený základní kapitál zapsaný v obchodním rejstříku | 3 | 22 000 |
| Vlastní akcie | 4 | 0 |
| Emisní ážio | 5 | 0 |
| Rezervní fondy a nerozdělený zisk (Σ) | 6 | 10 986 |
| Povinné rezervní fondy | 7 | 2 000 |
| Ostatní fondy z rozdělení zisku | 8 | 0 |
| Nerozdělený zisk z předchozích období | 9 | 8 986 |
| Zisk za účetní období po zdanění | 10 | 0 |
| Neuhrazená ztráta z předchozích období | 11 | 0 |
| Výsledné kurzové rozdíly z konsolidace | 12 | 0 |
| Zisk za běžné účetní období | 13 | 0 |
| Ztráta za běžné účetní období | 14 | 0 |
| Čistý zisk z kapitalizace budouc. příjmů ze sekuritizace | 15 | 0 |
| Zisk/ztráta z ocenění závazků v RH z titulu úvěr. rizika | 16 | 0 |
| Další odčitatelné položky z původního kapitálu (Σ) | 17 | -1 696 |
| Goodwill | 18 | 0 |
| Nehmotný majetek jiný než goodwill | 19 | -1 696 |
| Negat. oceň. rozdíl ze změn RH realiz. kapitál. nástrojů | 20 | 0 |
| Účastnické CP vydané osobou s kvalifikov. účastí v bance | 21 | 0 |
| Dodatkový kapitál (Tier 2) (Σ) | 22 | 0 |
| Odčitatelné položky od původ. a dodat.kapitálu (Tier1+Tier2) (Σ) | 27 | -1 653 |
| Kapitál na krytí tržního rizika (Tier 3) | 36 | 0 |

Část 2. Kapitálové požadavky (v tis. Kč)

| A | B | 1 |
|---|----|--------|
| Kapitálové požadavky celkem (Σ) | 1 | 12 227 |
| Kap. pož. k úvěrovému riziku celkem (Σ) | 2 | 4 283 |
| Kap. pož. k úvěr. riziku při STA celkem (Σ) | 3 | 4 283 |
| Kap. pož. k úvěr. riziku při STA k expozicím celkem (Σ) | 4 | 4 283 |
| Kap. pož. při STA k expoz. vůči institucím | 10 | 3 833 |
| Kap. pož. při STA k podnikovým expoz. | 11 | 450 |
| Kap. pož. k pozičnímu, měnovému a komoditnímu riziku celkem (Σ) | 38 | 112 |
| Kap. pož. k trž. riziku při stand. přístupu (STA) celkem (Σ) | 39 | 112 |
| Kap. pož. při STA k měnovému riziku | 42 | 112 |
| Kap. pož. k operačnímu riziku celkem (Σ) | 45 | 7 832 |
| Kap. pož. k oper. riziku při BIA | 46 | 7 832 |