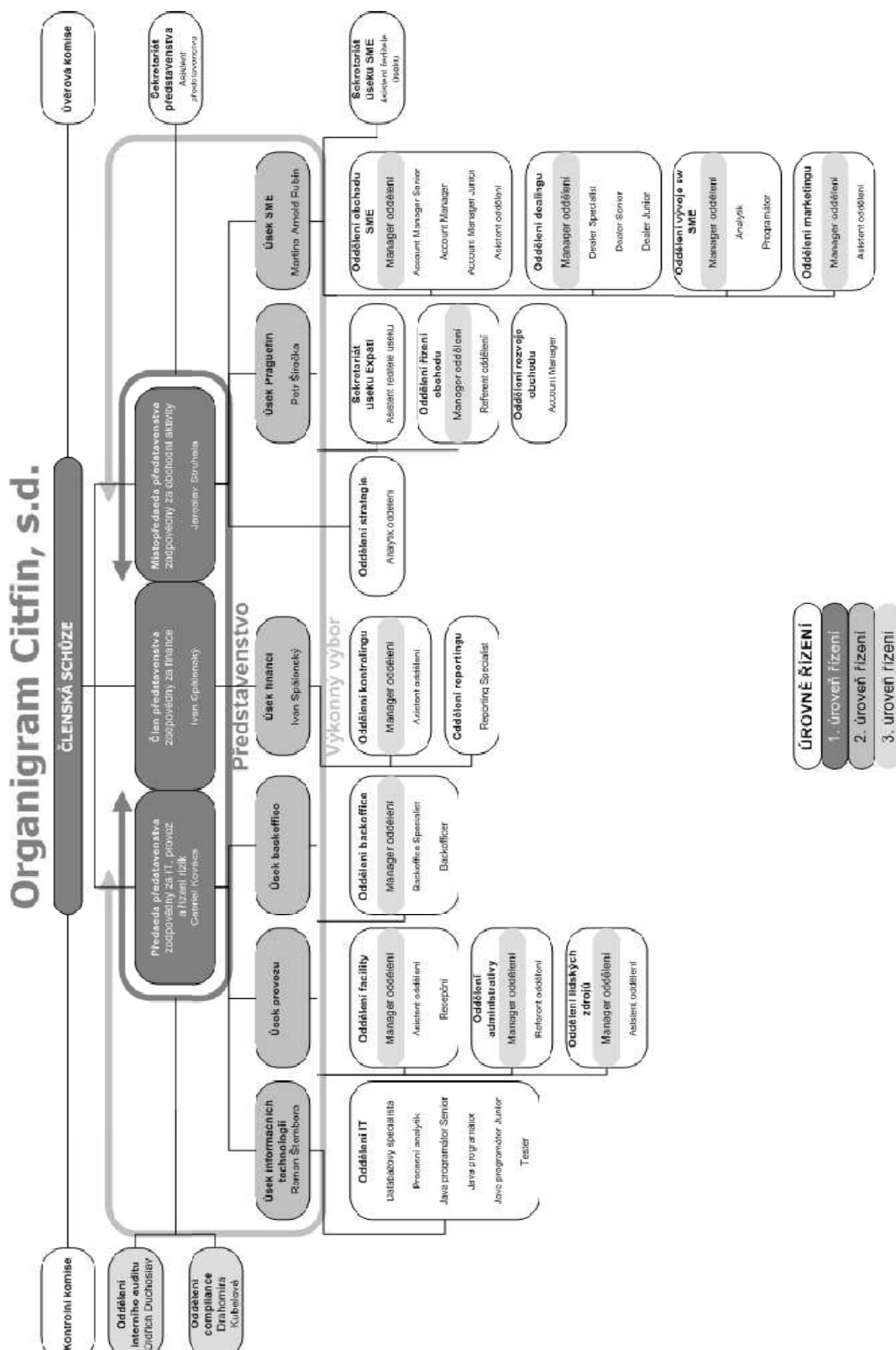


1. Informace o spořitelním družstvu

- a) Obchodní firma: CITFIN, spořitelní družstvo
Právní forma: družstvo
Sídlo: Radlická 751/113e, Praha 5, PSČ 158 00
IČ: 25 78 33 01
- b) Datum zápisu do obchodního rejstříku: 26.července 1999
Datum zápisu poslední změny: 21.ledna 2009
Účel poslední změny: zápis změny názvu družstva,
zápis změny sídla
zápis nového člena představenstva
změna výše základního členského vkladu
- c) Výše základního kapitálu zapsaného v obchodním rejstříku:
35 000 000 Kč
- d) Výše splaceného základního kapitálu:
36 000 055 Kč
- e) Základní kapitál byl od poslední uveřejnění zvýšen
Počet členů spořitelního družstva k 30. 6. 2009 je: 55
- f) Organizační struktura a počet zaměstnanců:

Počet organizačních jednotek
6 úseků
16 oddělení
Evidenční stav zaměstnanců k 30. 6. 2009: 39



- g) Údaje o členech kontrolní komise, členech představenstva, členech vrcholného vedení

Členové kontrolní komise:

Doc.Ing. Karel Kopp, CSc.

Předseda kontrolní komise od 30.6.2008

Kvalifikační předpoklady – VŠE Praha

Zkušenosti - 17 let v ekonomicko-pedagogickém oboru – VŠE Praha, 2 roky poradce Úřadu vlády, 18 let členství ve statutárních orgánech průmyslových a finančních společností, předseda dozorčí rady Komerční banky 1998 - 2001

Členství v orgánech jiných právnických osob –

CITCO – Finanční trhy, a.s. – předseda dozorčí rady

CACM, a.s. – místopředseda představenstva

Český Investiční Trust, a.s. – předseda dozorčí rady

V.C.S. Trade a.s. – předseda dozorčí rady

GUMOTEX, a.s. – předseda dozorčí rady

FIRST ADVERTISING CZ, a.s. – předseda dozorčí rady

Nadace český talent – předseda správní rady

Úspěch 2000 Alfa a.s. – člen dozorčí rady

MAKROPULOS, spol. s r.o. v likvidaci – jednatel

U.D. Real - jednatel

Doc. RNDr. Jarmila Radová, Ph.D

Člen kontrolní komise od 30.6.2008

Kvalifikační předpoklady – MFF UK Praha. Leeds

Metropolitan University, VŠE Praha

Zkušenosti – 30 let v ekonomicko-pedagogickém oboru –

VŠE Praha, vedoucí katedry bankovníctví a pojišťovnictví

Členství v orgánech jiných právnických osob –

Bytové družstvo Radhoštská – předseda představenstva

Společenství vlastníků Ke Dvoru – předseda výboru

Nadační fond Prolomené ticho - předseda správní rady

Ing. Taťjana Reichlová

Člen kontrolní komise od 30.6.2008

Kvalifikační předpoklady – VŠE Praha, Komora daňových poradců Praha

Zkušenosti – 17 let v ekonomicko-poradenském oboru,

daňový poradce; účetní a daňový expert

Členství v orgánech jiných právnických osob –

Strojírna Pálava, a.s. – člen dozorčí rady

HEPP a.s. – člen představenstva

PF 2001, spol. s r.o. – jednatel

MD 2000 s.r.o. – jednatel

Ambus spol. s r.o. - jednatel

Členové představenstva:**Ing. Gabriel Kovács**

Předseda představenstva od 30.6.2008

Kvalifikační předpoklady – VŠE Praha

Zkušenosti - 4 roky ekonomické poradenství, 13 let v oboru řízení ekonomického rozvoje společností, podnikových financí a obchodování na finančních trzích

Členství v orgánech jiných právnických osob – žádné

Ing. Jaroslav Struhala

Místopředseda představenstva od 30.6.2008

Kvalifikační předpoklady – VŠE Praha

Zkušenosti - 10 let v oboru obchodování na finančních trzích

Členství v orgánech jiných právnických osob – žádné

Ing. Ivan Spálenský

Člen představenstva od 17.12.2008

Kvalifikační předpoklady – VŠE Praha

Zkušenosti - 8 let v oboru finančního řízení obchodních společností

Členství v orgánech jiných právnických osob – žádné

Členové úvěrové komise:**Ing. Andrea Dvořáčková, CSc.**

Předseda úvěrové komise od 17.12..2008

Kvalifikační předpoklady – VŠE Praha

Zkušenosti - 16 let praxe v ekonomicko-pedagogickém oboru, 14 let praxe v bankovníctví

Členství v orgánech jiných právnických osob – žádné

Mgr. Iveta Závodská

Člen úvěrové komise od 17.12..2008

Kvalifikační předpoklady – MIPP Praha

Zkušenosti - 17 let praxe v ekonomicko-poradenském oboru, daňové a ekonomické poradenství

Členství v orgánech jiných právnických osob –

Bodie s.r.o. - jednatel

Ing. Věra Jonášová

Člen úvěrové komise od 17.12..2008

Kvalifikační předpoklady – VŠE Praha

Zkušenosti - 15 let praxe v auditu finančních institucí

Členství v orgánech jiných právnických osob – žádné

Členové vrcholného vedení:**Ing. Drahomíra Kubelová**

Manažer oddělení Compliance od 1.6.2008

Kvalifikační předpoklady – VŠE Praha, fakulta obchodní, profesní kurs bankovníctví při VŠE, postgraduální studium obchodního práva PF UK

Zkušenosti - 17 let praxe v bankovníctví

Členství v orgánech jiných právnických osob – žádné

Ing. Oldřich Duchoslav

Manažer oddělení Interního auditu od 1.8.2008

Kvalifikační předpoklady – VŠE Praha, fakulta národohospodářská,

Zkušenosti - 13 let praxe v bankovníctví, 12 let praxe v zahraničním obchodu

Členství v orgánech jiných právnických osob – žádné

Ing. Roman Štembera

Ředitel úseku Informačních technologií od 1.3.2008

Kvalifikační předpoklady – ČVUT Praha – fakulta elektrotechnická

Zkušenosti - 15 let praxe v IT technologiích a vývoji sw

Členství v orgánech jiných právnických osob – žádné

Ing. Petr Širočka

Ředitel úseku Praguefin od 1.7.2008

Kvalifikační předpoklady – VŠE Praha, fakulta výrobně-ekonomická

Zkušenosti - 8 let praxe v bankovníctví, 5 let praxe v prodeji data management systémů pro banky

Členství v orgánech jiných právnických osob – žádné

Martina Arnold Rubín

Ředitel úseku SME od 1.5.2009

Kvalifikační předpoklady – Střední škola managementu a služeb, Praha

Zkušenosti – 10 let praxe v oblasti finančnictví

Členství v orgánech jiných právnických osob – žádné

Ing. Eva Urbanová

Manager úseku Backoffice od 1.5.2009

Kvalifikační předpoklady – VŠE Praha, fakulta financí a účetnictví

Zkušenosti - 8 let praxe v oblasti finančnictví, 2 roky praxe na úrovni firemního ekonomy

Členství v orgánech jiných právnických osob – žádné

Členům Kontrolní komise, Představenstva, Úvěrové komise a vrcholného vedení nebyly poskytnuty žádné úvěry.

Citfin s.d. nevydalo záruky za členy Kontrolní komise, Představenstva, Úvěrové komise a vrcholného vedení.

2. Údaje o složení členů CITFIN s.d.

- a) Přehled kvalifikovaných účastí právnických osob: 0
- b) Přehled kvalifikovaných účastí fyzických osob:
Ing. Gabriel Kovás, výše podílu na hlasovacích právech 100,00 %

3. Údaje o činnosti CITFIN s.d.

- a) Předmět podnikání zapsaný v obchodním rejstříku
Citfin s.d. je oprávněno vykonávat tyto činnosti
 - a. přijímání vkladů od členů,
 - b. poskytování úvěrů členům
 - c. finanční leasing pro členy
 - d. platební styk, zúčtování a vydávání a správa platebních prostředků pro členy,
 - e. poskytování záruk ve formě ručení nebo bankovní záruky za členy
 - f. otvírání akreditivů pro členy
 - g. obstarání inkasa pro členy,
 - h. nákup a prodej cizí měny pro členy
 - i. pronájem bezpečnostních schránek členům

Citfin s.d. je oprávněno výlučně za účelem zajištění výše uvedených činností

 - a. ukládat vklady v družstevních záložnách a bankách a u poboček zahraničních bank
 - b. přijímat úvěry od družstevních záložní a bank,
 - c. nabývat majetek a disponovat s ním,
 - d. obchodovat na vlastní účet s devizami a nástroji směnných kurzů a úrokových sazeb za účelem zajištění rizik
 - e. obchodovat na vlastní účet s registrovanými cennými papíry
- b) Přehled činností skutečně vykonávaných
 - a. přijímání vkladů od členů,
 - b. poskytování úvěrů členům
 - c. platební styk, zúčtování a vydávání a správa platebních prostředků pro členy,
 - d. nákup a prodej cizí měny pro členy
- c) Přehled činností, jejichž vykonávání nebo poskytování bylo Českou národní bankou omezeno nebo vyloučeno – v současné době nejsou žádné

4. Údaje o finanční situaci

a) Rozvaha k 30. 6. 2009

Část 1. Aktiva (v tis. Kč)

	Údaj nekompenzovaný o opravné položky a oprávky (Σ)	Opravné položky a oprávky	Údaj kompenzovaný o opravné položky a oprávky
Aktiva celkem (Σ)	51 715	240	51 475
Pokladní hotovost a pohledávky vůči centrálním bankám (Σ)	139	0	139
Pokladní hotovost	26		26
Pohledávky vůči centrálním bankám	113	0	113
Finanční aktiva k obchodování	0		0
Finanční aktiva v reálné hodnotě vykáz. do zisku nebo ztráty	0		0
Realizovatelná finanční aktiva	0	0	0
Úvěry a jiné pohledávky	48 502	0	48 502
Finanční investice držené do splatnosti	0	0	0
Zajišťovací deriváty s kladnou reálnou hodnotou	0		0
Kladné změny reálné hodnoty portfolia zajišťovaných nástrojů	0		0
Hmotný majetek (Σ)	1 926	210	1 716
Pozemky, budovy a zařízení	1 926	210	1 716
Investice do nemovitostí	0	0	0
Nehmotný majetek	413	30	383
Účasti v přidružených a ovládaných osobách a ve spol.podn.	0	0	0
Daňové pohledávky	0		0
Ostatní aktiva	735	0	735
Neoběžná aktiva a vyřazované skupiny určené k prodeji	0	0	0

Část 2. Závazky a vlastní kapitál (v tis. Kč)

Závazky a vlastní kapitál celkem (Σ)	51 475
Závazky celkem (Σ)	45 642
Vklady, úvěry a ostatní finanční závazky vůči centr.bankám	0
Finanční závazky k obchodování	0
Finanční závazky v reálné hodnotě vykázané do zisku/ztráty	0
Finanční závazky v naběhlé hodnotě	7 328
Finanční závazky spojené s převáděnými aktivy	0
Zajišťovací deriváty se zápornou reálnou hodnotou	0
Záporné změny reál. hodnoty portfolia zajišťovaných nástrojů	0
Rezervy	0
Daňové závazky	128
Ostatní závazky	2 186
Základní kapitál družstev splatný na požádání	36 000
Závazky spojené s vyřazovanými skupinami určenými k prodeji	36 000
Vlastní kapitál celkem (Σ)	0
Základní kapitál (Σ)	0
Splacený základní kapitál	5 833
Nesplacený základní kapitál	0
Další vlastní kapitál	0
Fondy z přecenění a ostatní oceňovací rozdíly	0
Rezervní fondy	0
Nerozdělený zisk (neuhrazená ztráta) z předchozích období	0
Zisk (ztráta) za běžné účetní období	180

b) Výkaz zisku a ztráty k 30. 6. 2009

V tis. Kč

Zisk z finanční a provozní činnosti (Σ)	15 386
Úrokové výnosy	351
Úrokové náklady	-116
Náklady na základní kapitál splatný na požádání	0
Výnosy z dividend	0
Výnosy z poplatků a provizí	0
Náklady na poplatky a provize	-24
Realizované Z/Z z finan.aktiv a závazků nevykáz. v RH do Z/Z	0
Zisk (ztráta) z finančních aktiv a závazků k obchodování	0
Zisk (ztráta) z finan. aktiv a závazků v RH vykázané do Z/Z	0
Zisk (ztráta) ze zajišťovacího účetnictví	0
Kurzové rozdíly	15 179
Zisk (ztráta) z odúčtování aktiv j. než držených k prodeji	0
Ostatní provozní výnosy	0
Ostatní provozní náklady	-4
Správní náklady (Σ)	-10 064
Náklady na zaměstnance (Σ)	-7 048
Mzdy a platy	-5 320
Sociální a zdravotní pojištění	-1 728
Penzijní a podobné výdaje	0
Náklady na dočasné zaměstnance	0
Odměny - vlastní kapitálové nástroje	0
Ostatní náklady na zaměstnance	0
Ostatní správní náklady (Σ)	-3 016
Náklady na reklamu	-487
Náklady na poradenství	-42
Náklady na informační technologie	-268
Náklady na outsourcing	-449
Nájemné	-1 223
Jiné správní náklady	-547
Odpisy (Σ)	-151
Odpisy pozemků, budov a zařízení	-121
Odpisy investic do nemovitostí	0
Odpisy nehmotného majetku	-30
Tvorba rezerv	0
Ztráty ze znehodnocení (Σ)	0
Ztráty ze znehodnocení finan.aktiv nevykázaných v RH do Z/Z	0
Ztráty ze znehodnocení nefinančních aktiv	0
Negativní goodwill bezprostředně zahrnutý do výkazu Z/Z	0
Podíl na Z/Z přídr. a ovládaných osob a společných podniků	0
Zisk nebo ztráta z neoběžných aktiv a vyřazovaných skupin	0
Zisk nebo ztráta z pokračujících činností před zdaněním	5 171
Náklady na daň z příjmů	0
Zisk nebo ztráta z pokračujících činností po zdanění	5 171
Zisk nebo ztráta z ukončované činnosti po zdanění	0
Zisk nebo ztráta po zdanění	5 171

c) Pohledávky podle selhání a jejich znehodnocení(v tis. Kč)

	Hodnota před znehodnocením	Účetní hodnota (netto)	Opravné položky k jednotlivým pohledávkám	Opravné položky k port. pohled. jednotlivě bez znehodnocení	Opravné položky k portfoliu jednotlivě nevýznam. pohledávek	Kumulovaná ztráta z ocenění reálnou hodnotou
Pohledávky z finančních činností celkem (Σ)	47 935	47 935	0	0	0	0
Pohledávky za úvěrovými institucemi (Σ)	47 046	47 046	0	0	0	0
Pohledávky za úvěrovými institucemi bez selhání (Σ)	47 046	47 046	0	0	0	0
Standardní pohledávky za úvěrovými institucemi	47 046	47 046				
Sledované pohledávky za úvěrovými institucemi						
Pohledávky za úvěrovými institucemi v selhání (Σ)	0	0	0	0	0	0
Nestandardní pohledávky za úvěrovými institucemi						
Pochybné pohledávky za úvěrovými institucemi						
Ztrátové pohledávky za úvěrovými institucemi						
Pohledávky za jinými osobami než úvěr.institucemi (Σ)	889	889	0	0	0	0
Pohledávky za j. osobami než úvěr.institucemi bez selhání (Σ)	889	889	0	0	0	0
Standardní pohledávky za jinými osobami než úvěr.institucemi	889	889				
Sled.úvěry a ost.pohled. za j.osobami než úvěr.institucemi	0	0				
Pohledávky za jinými osobami než úvěr.institucemi v selhání (Σ)	0	0	0	0	0	0
Nestandardní pohledávky za jinými osobami než úvěr.instituce	0	0				
Pochybné pohledávky za jinými osobami než úvěr.institucemi	0	0				
Ztrátové pohledávky za jinými osobami než úvěr.institucemi	0	0				

d) Struktura finančních aktiv podle jejich znehodnocení (v tis.Kč)

	Hodnota před znehodnocením		Opravné položky		Kumulovaná ztráta z ocenění reálnou hodnotou		Účetní hodnota (netto)	
	Finanč. aktiva oceňovaná naběhlou hodnotou nebo pořiz. cenou	Finanční aktiva oceňovaná reálnou hodnotou	Finanč. aktiva oceňovaná naběhlou hodnotou nebo pořiz. cenou	Finanční aktiva oceňovaná reálnou hodnotou	Finanč. aktiva oceňovaná naběhlou hodnotou nebo pořiz. cenou	Finanční aktiva oceňovaná reálnou hodnotou	Finanč. aktiva oceňovaná naběhlou hodnotou nebo pořiz. cenou	Finanční aktiva oceňovaná reálnou hodnotou
Kapitálové nástroje				X	X			
Dluhové cenné papíry				X	X			
Pohledávky bez znehodnocení (Σ)	49 226	0	X	X	X	X	49 226	0
Pohledávky bez znehodnocení za centrálními bankami	113		X	X	X	X	113	
Pohledávky bez znehodnocení za úvěrovými institucemi	47 047		X	X	X	X	47 047	
Pohledávky bez znehodnocení za vládními institucemi			X	X	X	X		
Pohledávky bez znehodnocení za ostatními klienty/zákazníky	889		X	X	X	X	889	
Ostatní pohledávky bez znehodnocení sektorově nečleněné	1 177		X	X	X	X	1 177	
Pohledávky se znehodnocením (Σ)	0	0	0	X	X	0	0	0
Pohledávky se znehodnocením za centrálními bankami				X	X			
Pohledávky se znehodnocením za úvěrovými institucemi				X	X			
Pohledávky se znehodnocením za vládními institucemi				X	X			
Pohledávky se znehodnocením za ostatní klienty/zákazníky				X	X			
Ostatní pohledávky se znehodnocením sektorově nečleněné				X	X			

e) Restrukturalizované pohledávky
Citfin s.d. neevidovalo k 30. 6. 2009 žádné restrukturalizované pohledávky

	30.6.2009	31.3.2009	31.12.2008	30.9.2008
Restrukturalizované pohledávky za účetní období v hodnotě před znehodnocením				
Pohledávky oceňované naběhlou hodnotou				
Pohledávky oceňované reálnou hodnotou				

f) Deriváty
Citfin s.d. neevidovalo k 30. 6. 2009 žádné deriváty

	30.6.2009	31.3.2009	31.12.2008	30.9.2008
Deriváty k obchodování - aktiva				
reálná hodnota				
jmenovitá hodnota				
Deriváty k obchodování - závazky				
reálná hodnota				
jmenovitá hodnota				
Deriváty zajišťovací - aktiva				
reálná hodnota				
jmenovitá hodnota				
Deriváty zajišťovací - pasiva				
reálná hodnota				
jmenovitá hodnota				

g) Poměrové ukazatele

	30.6.2009	31.3.2009	31.12.2008	30.9.2008
Kapitálová průměrnost	180,41%	175,54%	216,78%	75,25%
Rentabilita průměrných aktiv (ROAA)	20,95%	30,94%	1,08%	-0,16%
Rentabilita průměrného kapitálu tier 1 (ROAE)	26,19%	38,96%	1,42%	-0,34%
Aktiva na jednoho zaměstnance (v tis.Kč)	1355	2060	2490	5901
Správní náklady na jednoho zaměstnance (v tis.Kč)	530	783	305	442
Zisk nebo ztráta po zdanění na jednoho zaměstnance (v tis.Kč)	272	625	38	-9

h) Údaje o kapitálu

Kapitál (v tis. Kč)

Kapitál (Σ)	41 450
Původní kapitál (Tier 1) (Σ)	41 450
Splacený základní kapitál	36 000
Rezervní fondy a nerozdělený zisk (Σ)	662
Povinné rezervní fondy	180
Ostatní fondy z rozdělení zisku	0
Nerozdělený zisk z předchozích období	482
Zisk za účetní období po zdanění	0
Neuhrazená ztráta z předchozích období	0
Výsledné kurzové rozdíly z konsolidace	0
Zisk za běžné účetní období	5 171
Ztráta za běžné účetní období	0
Čistý zisk z kapitalizace budouc. příjmů ze sekuritizace	0
Zisk/ztráta z ocenění závazků v RH z titulu úvěr. rizika	0
Další odčitatelné položky z původního kapitálu (Σ)	-383
Nehmotný majetek jiný než goodwill	-383
Negat. oceň. rozdíl ze změn RH realiz. kapitál. nástrojů	0
Účastnické CP vydané osobou s kvalifikov. účastí v družstevní záložně	0
Dodatkový kapitál (Tier 2) (Σ)	0
Podřízený dluh A	0
Uhrazovací povinnost členů	0
Pozit. oceň. rozdíl ze změn RH realiz. akcií a podíl. listů	0
Odčitatelné položky od původ. a dodat.kapitálu (Tier1+Tier2)	0
Kapitál na krytí tržního rizika (Tier 3)	0

Kapitálové požadavky (v tis. Kč)

Kapitálové požadavky celkem (Σ)	1 838
Kap. pož. k úvěr. riziku při STA k expozicím celkem (Σ)	824
Kap. pož. při STA k expoz. vůči centr. vládám a bankám	
Kap. pož. při STA k expoz. vůči reg. vládám a míst. orgánům	
Kap. pož. při STA k expoz. vůči správ. orgánům a nekom.podn.	
Kap. pož. při STA k expoz. vůči mezinárodním rozvoj. bankám	
Kap. pož. při STA k expoz. vůči mezinárodním organizacím	
Kap. pož. při STA k expoz. vůči institucím	753
Kap. pož. při STA k podnikovým expoz.	71
Kap. pož. při STA k retailovým expoz.	
Kap. pož. při STA k expoz. zajištěným nemovitostmi	
Kap. pož. při STA k expoz. po splatnosti	
Kap. pož. při STA k regulatorně vysoce rizikovým expoz.	
Kap. pož. při STA k expoz. v krytých dluhopisech	
Kap. pož. při STA ke krátkod.expoz.vůči inst. a podn. expoz.	
Kap. pož. při STA k expoz. vůči fondům kolekt. investování	
Kap. pož. při STA k ostatním expoz.	0
Kap. pož. při STA k sekuritizovaným expozicím	
Kap. pož. k vypořádacímu riziku	
Kap.pož. k pozičnímu, měnovému a komoditnímu riziku celkem (Σ)	0
Kap. pož. k trž. riziku při stand. přístupu (STA) celkem (Σ)	0
Kap. pož. při STA k úrokovému riziku	
Kap. pož. při STA k akciovému riziku	
Kap. pož. při STA k měnovému riziku	0
Kap. pož. při STA ke komoditnímu riziku	
Kap. pož. k trž. riziku při přístupu založ. na vl. modelech	
Kap. pož. k operačnímu riziku celkem (Σ)	1 014
Kap. pož. k oper. riziku při BIA	1 014
Kap. pož. k oper. riziku při TSA	
Kap. pož. k oper. riziku při ASA	
Kap. pož. k riziku angažovanosti obch. portfolia	
Kap. pož k ostatním nástrojům obch. portfolia	